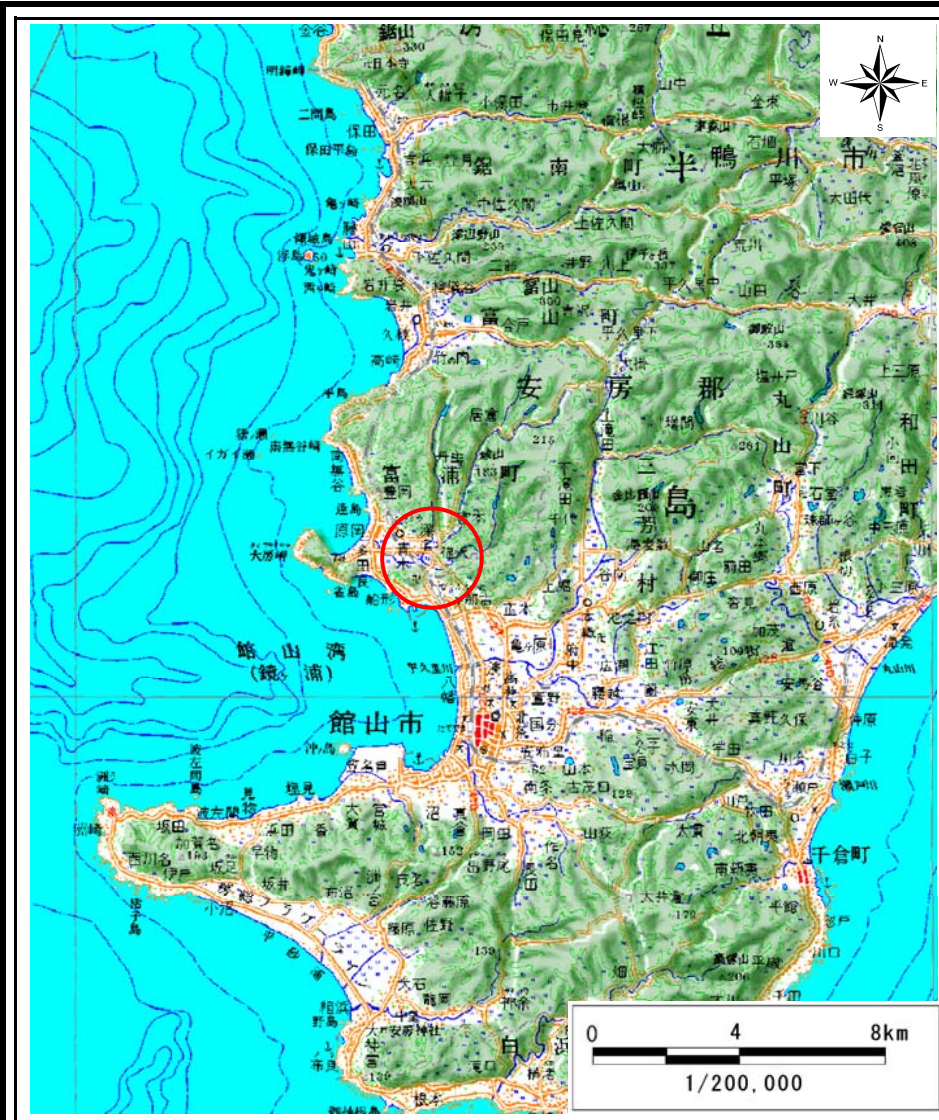
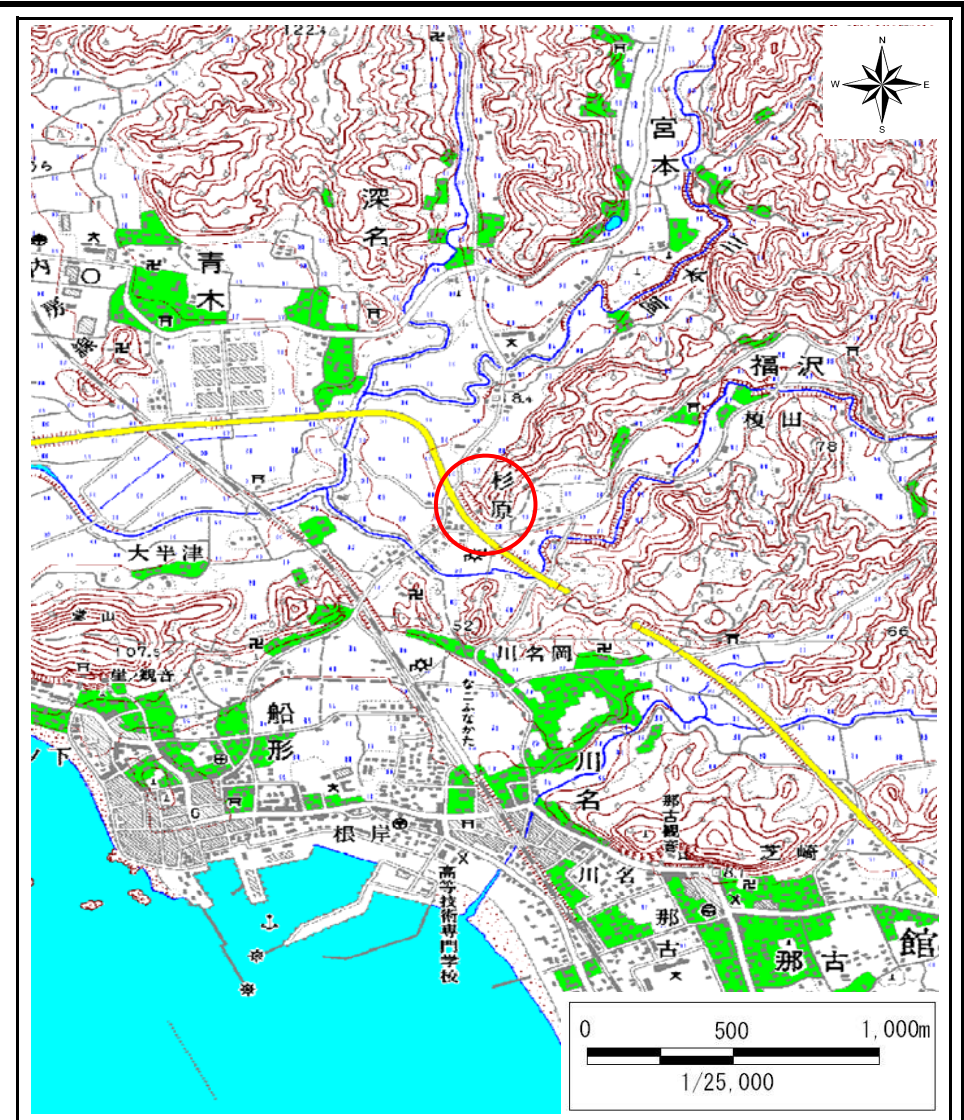


土砂災害警戒区域等の指定の告示に係る図(様式1)



(1/200,000)



(1/25,000)

様式-1(急)
土砂災害警戒区域・土砂災害特別警戒区域
位置図

自然現象の種類

急傾斜地の崩壊

箇所番号

Ⅱ-5232

箇所名

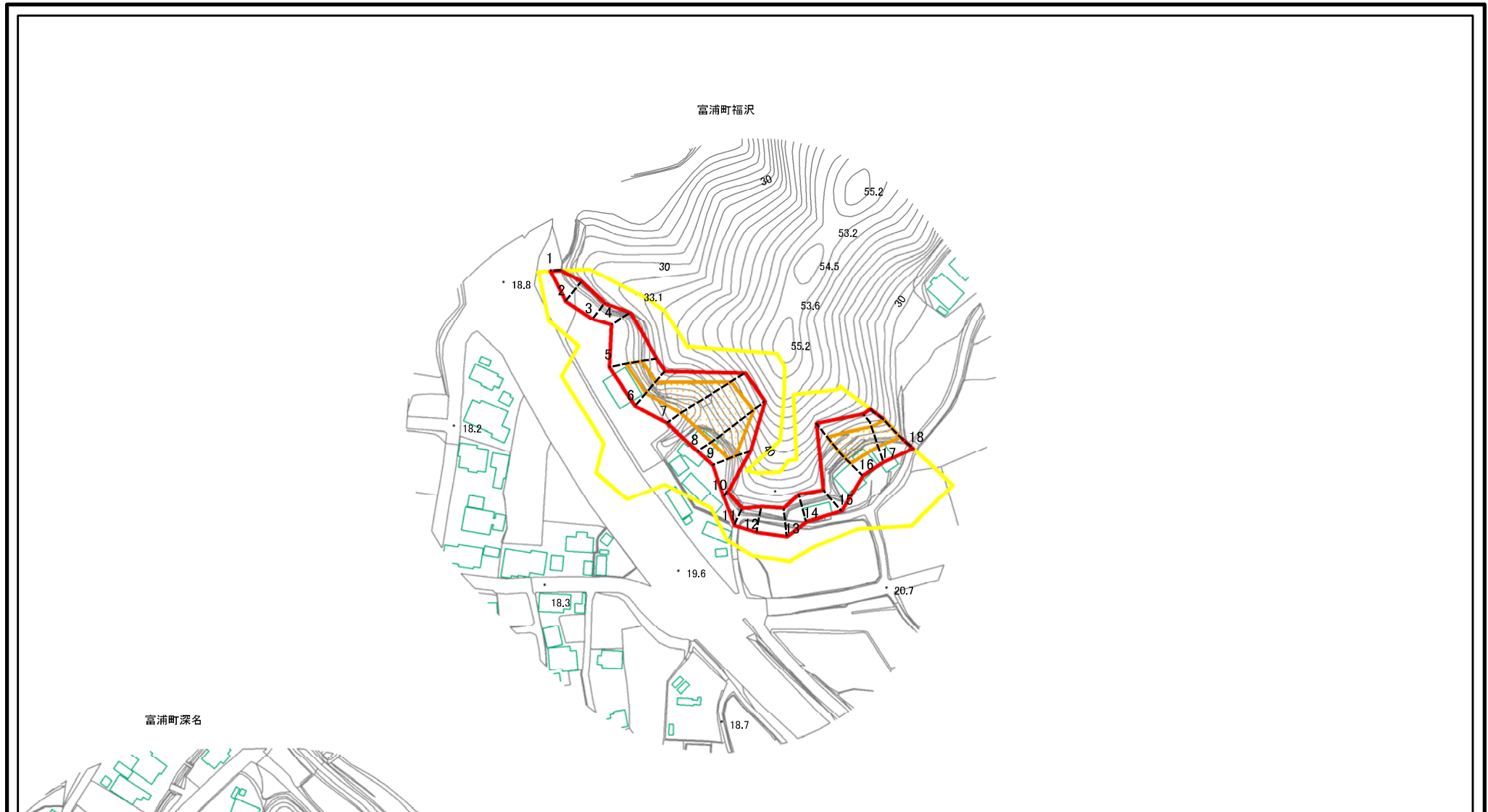
福沢9

所在地

南房総市富浦町福沢

この地図は、国土地理院長の承認を得て、同院発行の数値地図20000(地図画像)及び数値地図25000(地図画像)を複製したものである。(認証番号 平19総複、第492号)

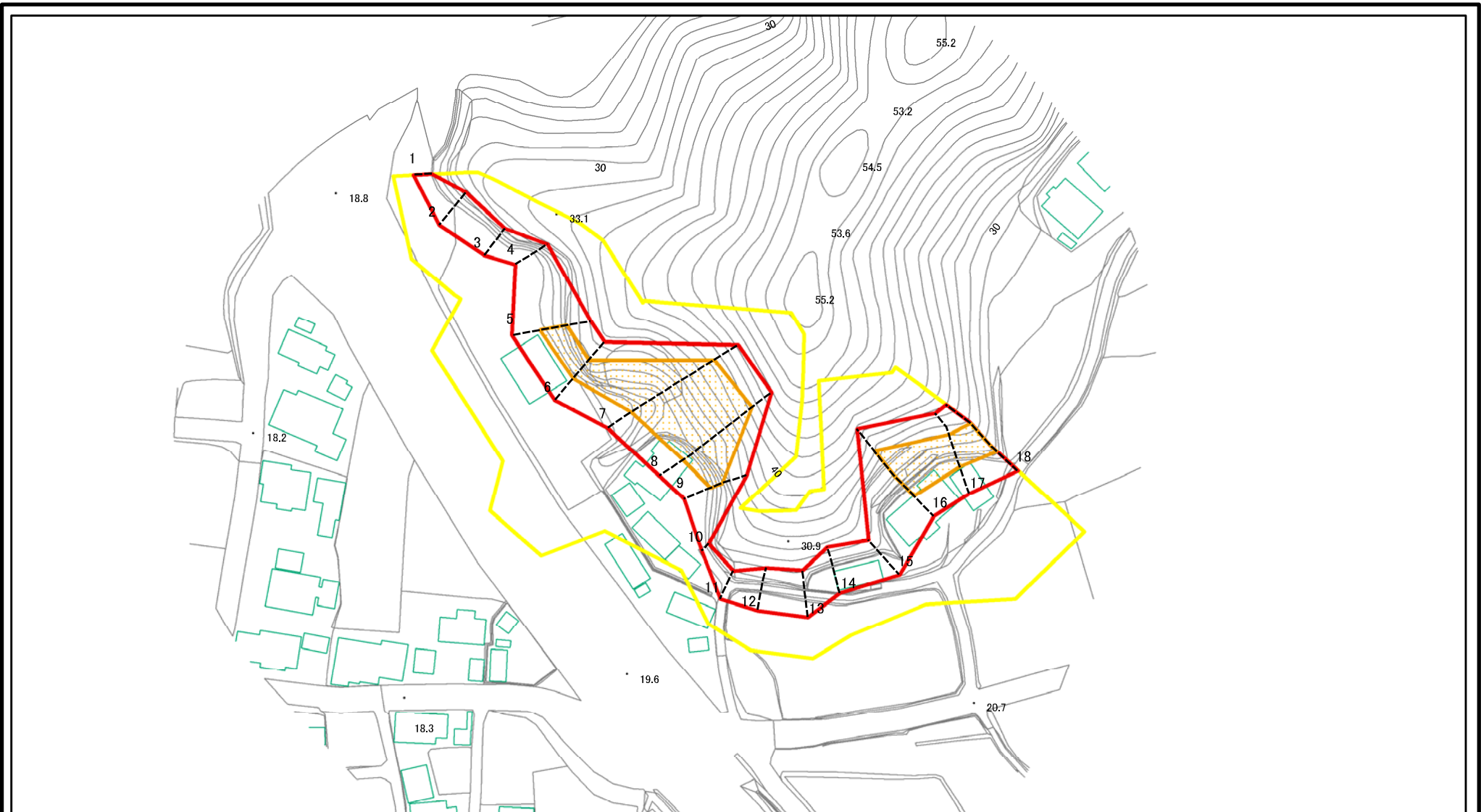
土砂災害警戒区域等の指定の告示に係る図書(様式2)



図中の数字は横断測線番号を示す

様式-2(急) 土砂災害警戒区域・土砂災害特別警戒区域 区域図	土砂災害防止法施行令第二条の基準に該当する区域		N 縮尺 1:2,500	自然現象の種類	急傾斜地の崩壊	箇所番号	II-5232
	土砂災害防止法施行令第三条の基準に該当する区域			告示番号	告示第422号 告示第424号	箇所名	福沢9
	それ以外の区域			告示年月日	平成21年5月12日	所在地	南房総市富浦町福沢

土砂災害警戒区域等の指定の告示に係る図書(その2-1)



図中の数字は横断測線番号を示す

様式-2-1(急)

土砂災害警戒区域・土砂災害特別警戒区域
区域図

土砂災害防止法施行令第二条の基準に該当する区域	
土砂災害防止法施行令第三条の基準に該当する区域	
土砂等の(移動)高さが1m以下の場合、土砂等の移動による力が100kN/mを超える区域	
土砂等の堆積の高さが3mを超える区域	
それ以外の区域	

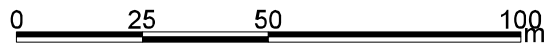
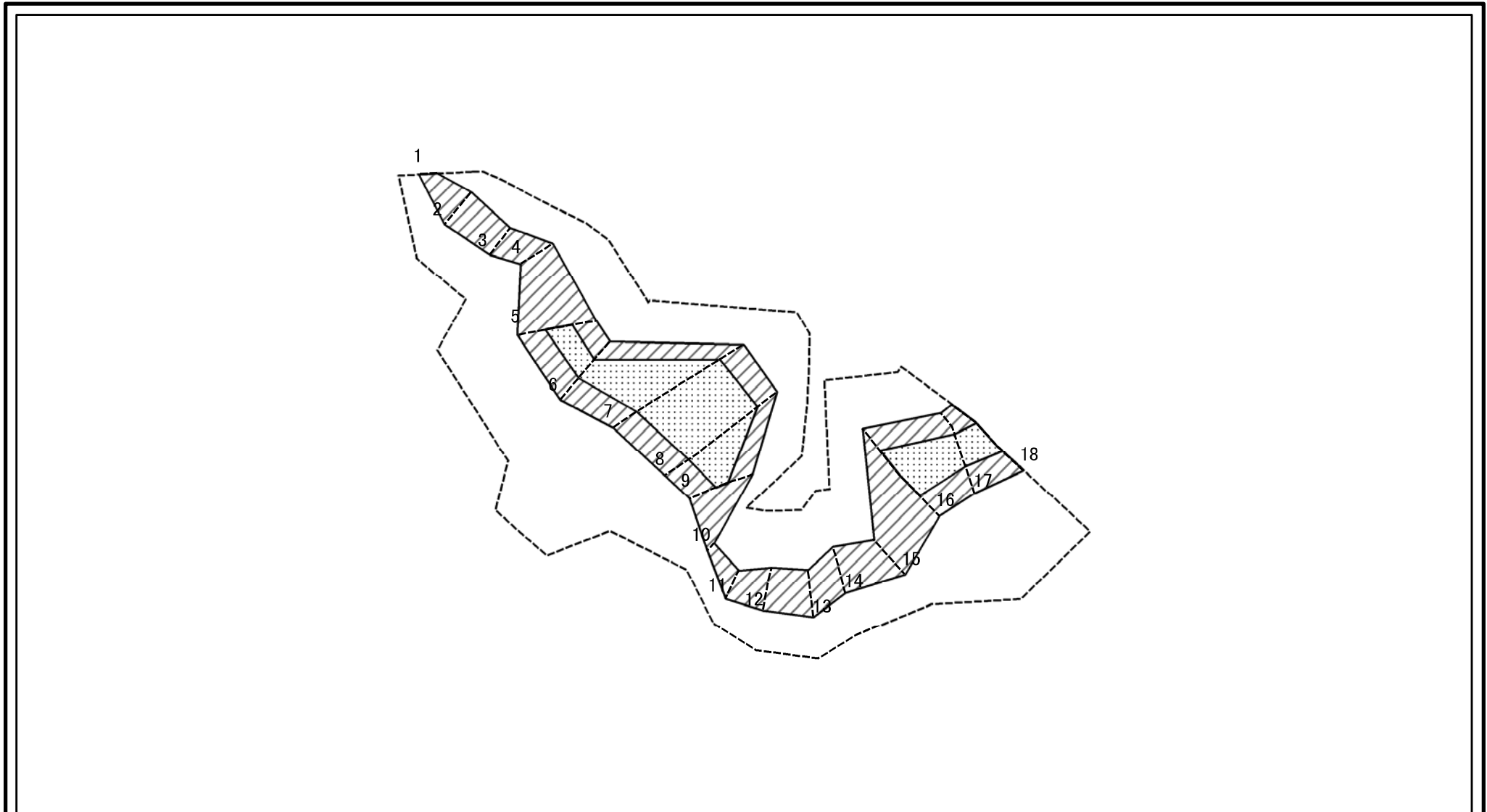


縮尺

1:1,500

自然現象の種類	急傾斜地の崩壊	箇所番号	II-5232
告示番号	告示第422号 告示第424号	箇所名	福沢9
告示年月日	平成21年5月12日	所在地	南房総市富浦町福沢

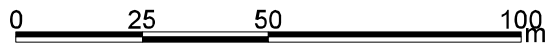
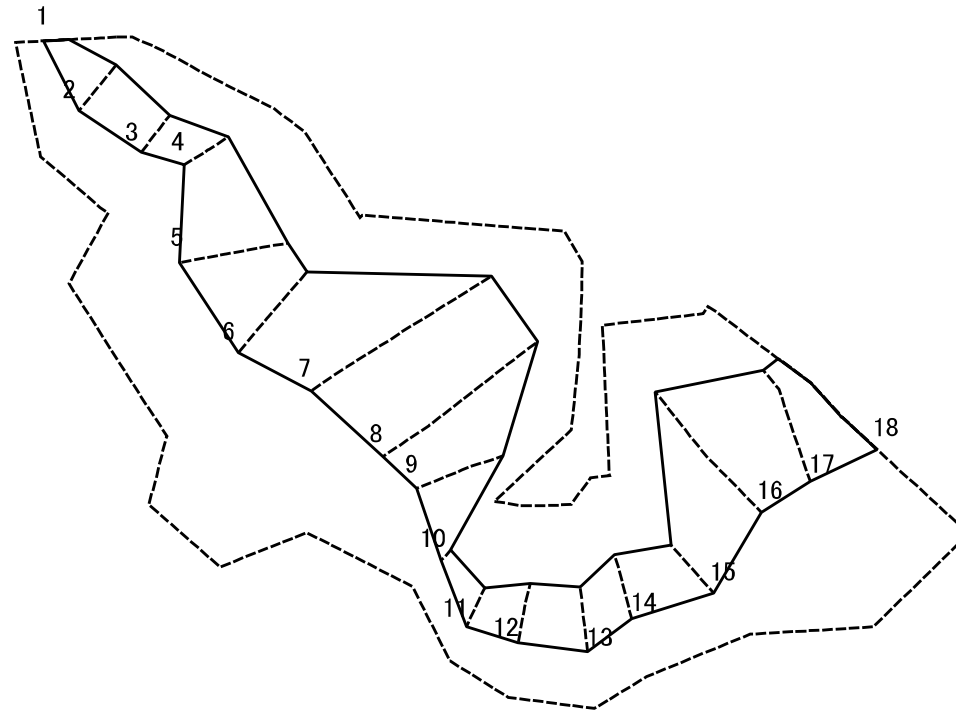
土砂災害警戒区域等の指定の告示に係る図書(様式2-2)



図中の数字は横断測線番号を示す

様式-2-2(急) 土砂災害特別警戒区域の区域区分図 (急傾斜地の崩壊に伴う土石等の移動により 建築物の地上部に作用すると想定される力)	土砂災害防止法施行令第二条の基準に該当する区域		N 縮尺 1:1,500	自然現象の種類	急傾斜地の崩壊	箇所番号	II-5232
	土砂災害防止法施行令第三条の基準に該当する区域			告示番号	告示第422号 告示第424号	箇所名	福沢9
	それ以外の区域			告示年月日	平成21年5月12日	所在地	南房総市富浦町福沢

土砂災害警戒区域等の指定の告示に係る図書(様式2-3)



図中の数字は横断測線番号を示す

様式-2-3(急)
土砂災害特別警戒区域の区域区分図
(急傾斜地の崩壊に伴う土石等の堆積により
建築物の地上部に作用すると想定される力)

土砂災害防止法施行令第二条の基準に該当する区域	
土砂災害防止法施行令第三条の基準に該当する区域	
それ以外の区域	

N
縮尺
1:1,500

自然現象の種類	急傾斜地の崩壊	箇所番号	II-5232
告示番号	告示第422号 告示第424号	箇所名	福沢9
告示年月日	平成21年5月12日	所在地	南房総市富浦町福沢

土砂災害警戒区域等の指定の告示に係る図書(様式3)

横断測線の区間	土石等の移動により建築物の地上部に作用すると想定される力				土石等の堆積により建築物の地上部に作用すると想定される力				横断測線の区間	土石等の移動により建築物の地上部に作用すると想定される力				土石等の堆積により建築物の地上部に作用すると想定される力					
	土石等の(移動)高さが1m以下の場合、土石等の移動による力が100kN/m ² を超える区域		それ以外の区域		土石等の堆積の高さが3mを超える区域		それ以外の区域			土石等の(移動)高さが1m以下の場合、土石等の移動による力が100kN/m ² を超える区域		それ以外の区域		土石等の堆積の高さが3mを超える区域		それ以外の区域			
	力の大きさのうち最大のもの (kN/m ²)	土石等の高さ (m)	力の大きさのうち最大のもの (kN/m ²)	土石等の高さ (m)	力の大きさのうち最大のもの (kN/m ²)	土石等の高さ (m)	力の大きさのうち最大のもの (kN/m ²)	土石等の高さ (m)		力の大きさのうち最大のもの (kN/m ²)	土石等の高さ (m)	力の大きさのうち最大のもの (kN/m ²)	土石等の高さ (m)	力の大きさのうち最大のもの (kN/m ²)	土石等の高さ (m)	力の大きさのうち最大のもの (kN/m ²)	土石等の高さ (m)		
II-5232										～									
1～2	-	-	88.69	1.00	-	-	10.76	1.90	～										
2～3	-	-	88.69	1.00	-	-	12.35	2.19	～										
3～4	-	-	72.97	1.00	-	-	16.42	2.91	～										
4～5	-	-	100.00	1.00	-	-	16.42	2.91	～										
5～6	123.50	1.00	100.00	1.00	-	-	14.09	2.49	～										
6～7	146.88	1.00	100.00	1.00	-	-	16.62	2.94	～										
7～8	151.58	1.00	100.00	1.00	-	-	16.95	3.00	～										
8～9	151.58	1.00	100.00	1.00	-	-	16.95	3.00	～										
9～10	-	-	100.00	1.00	-	-	15.58	2.76	～										
10～11	-	-	72.67	1.00	-	-	13.49	2.39	～										
11～12	-	-	90.06	1.00	-	-	10.17	1.80	～										
12～13	-	-	92.64	1.00	-	-	10.17	1.80	～										
13～14	-	-	94.33	1.00	-	-	10.07	1.78	～										
14～15	-	-	94.33	1.00	-	-	10.07	1.78	～										
15～16	-	-	100.00	1.00	-	-	15.00	2.65	～										
16～17	136.50	1.00	100.00	1.00	-	-	15.00	2.65	～										
17～18	126.54	1.00	100.00	1.00	-	-	13.41	2.37	～										
～									～										
～									～										
～									～										
～									～										
～									～										
～									～										
～									～										
～									～										
～									～										
～									～										
様式-3(急)建築物の構造の規制に必要な衝撃に関する事項				自然現象の種類	急傾斜地の崩壊				箇所番号	II-5232									
				告示番号	告示第422号 告示第424号				箇所名	福沢9									
				告示年月日	平成21年5月12日				所在地	南房総市富浦町福沢									