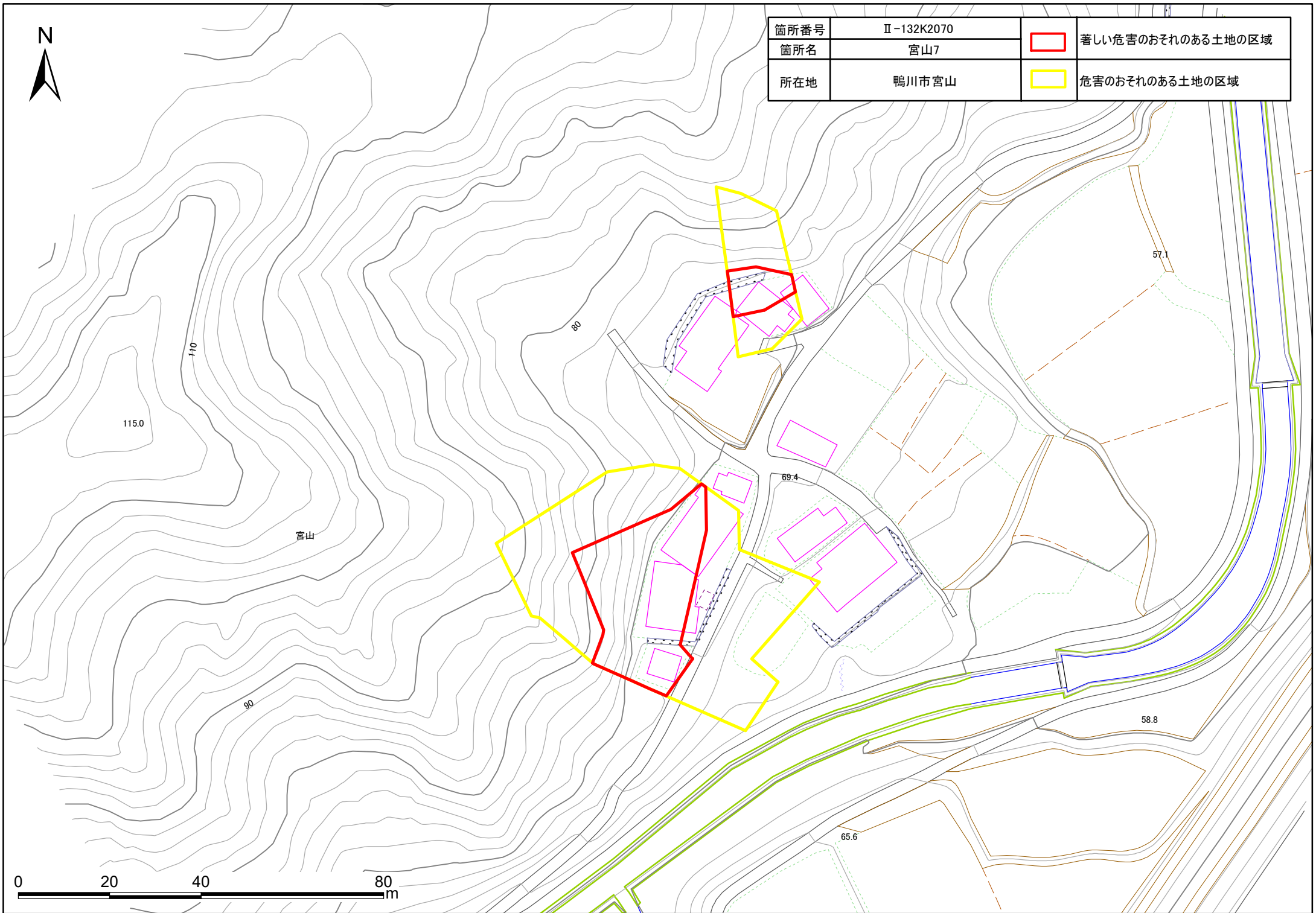




箇所番号	II-132K2070		著しい危害のおそれのある土地の区域
箇所名	宮山7		
所在地	鴨川市宮山		危害のおそれのある土地の区域

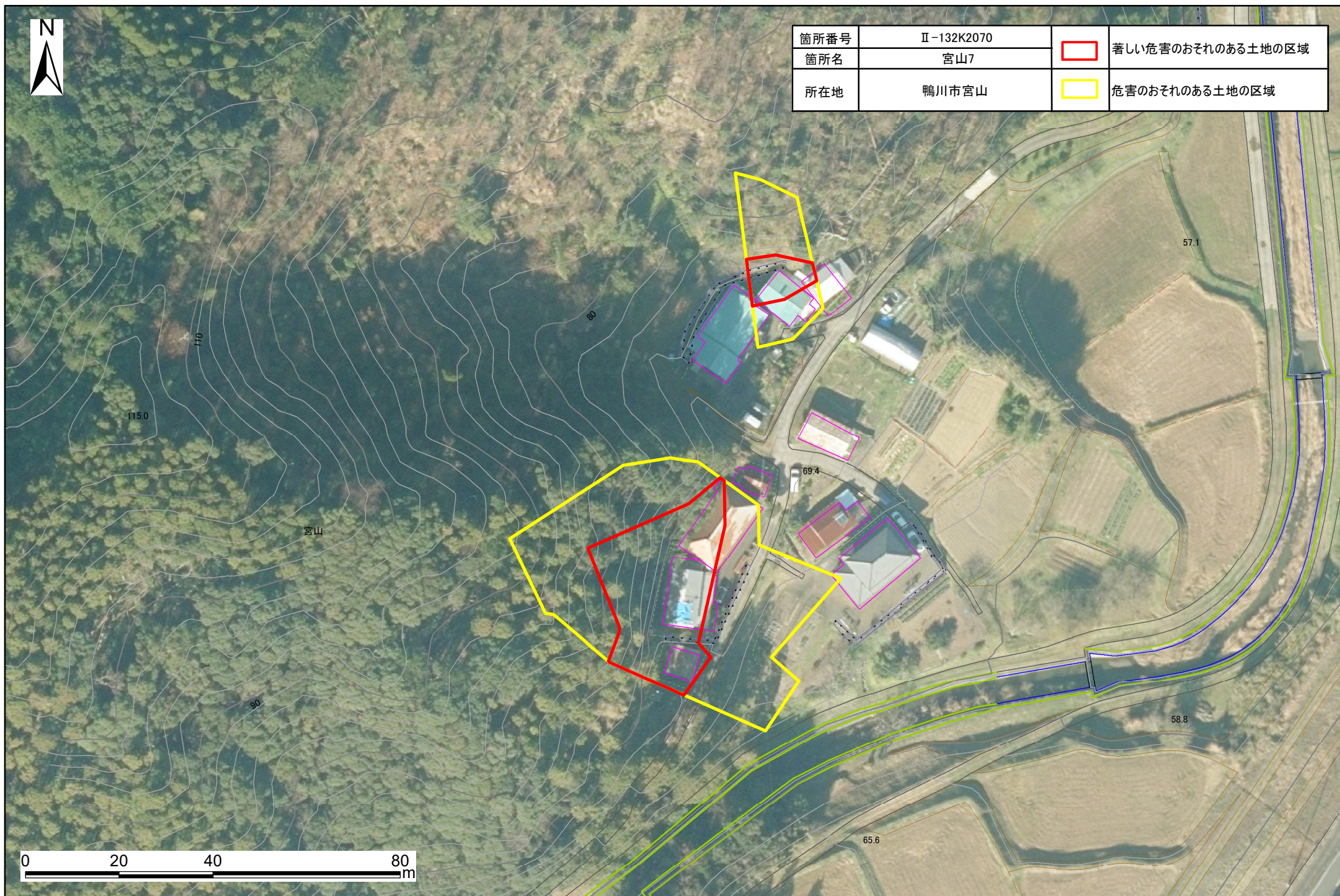


0 20 40 80 m

土砂災害警戒区域・特別警戒区域図(急傾斜地の崩壊) 平塚地区



箇所番号	II-132K2070		著しい危害のおそれのある土地の区域
箇所名	宮山7		
所在地	鴨川市宮山		危害のおそれのある土地の区域



0 20 40 80 m