
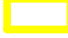
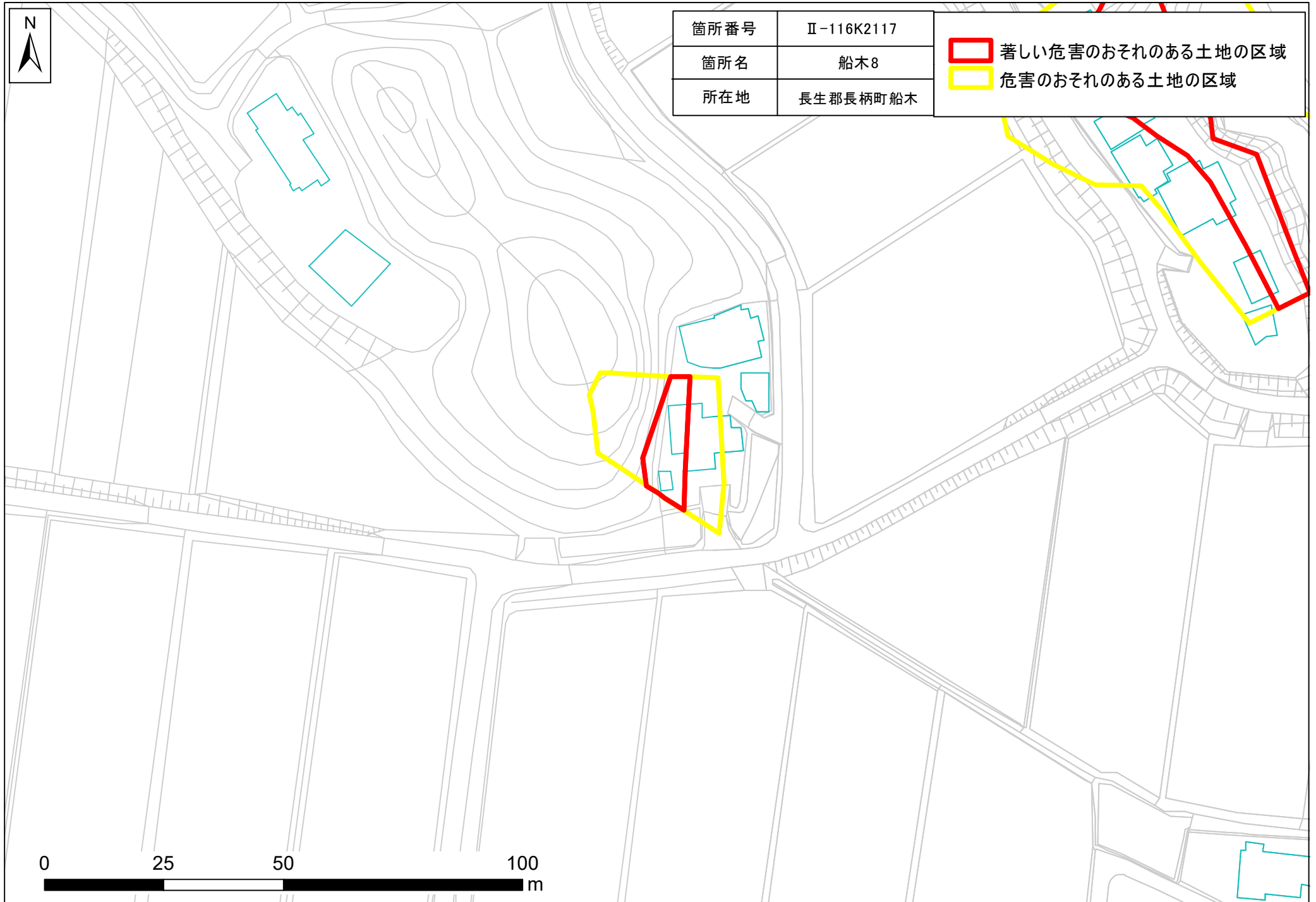


土砂災害防止法に基づく基礎調査 船木地区



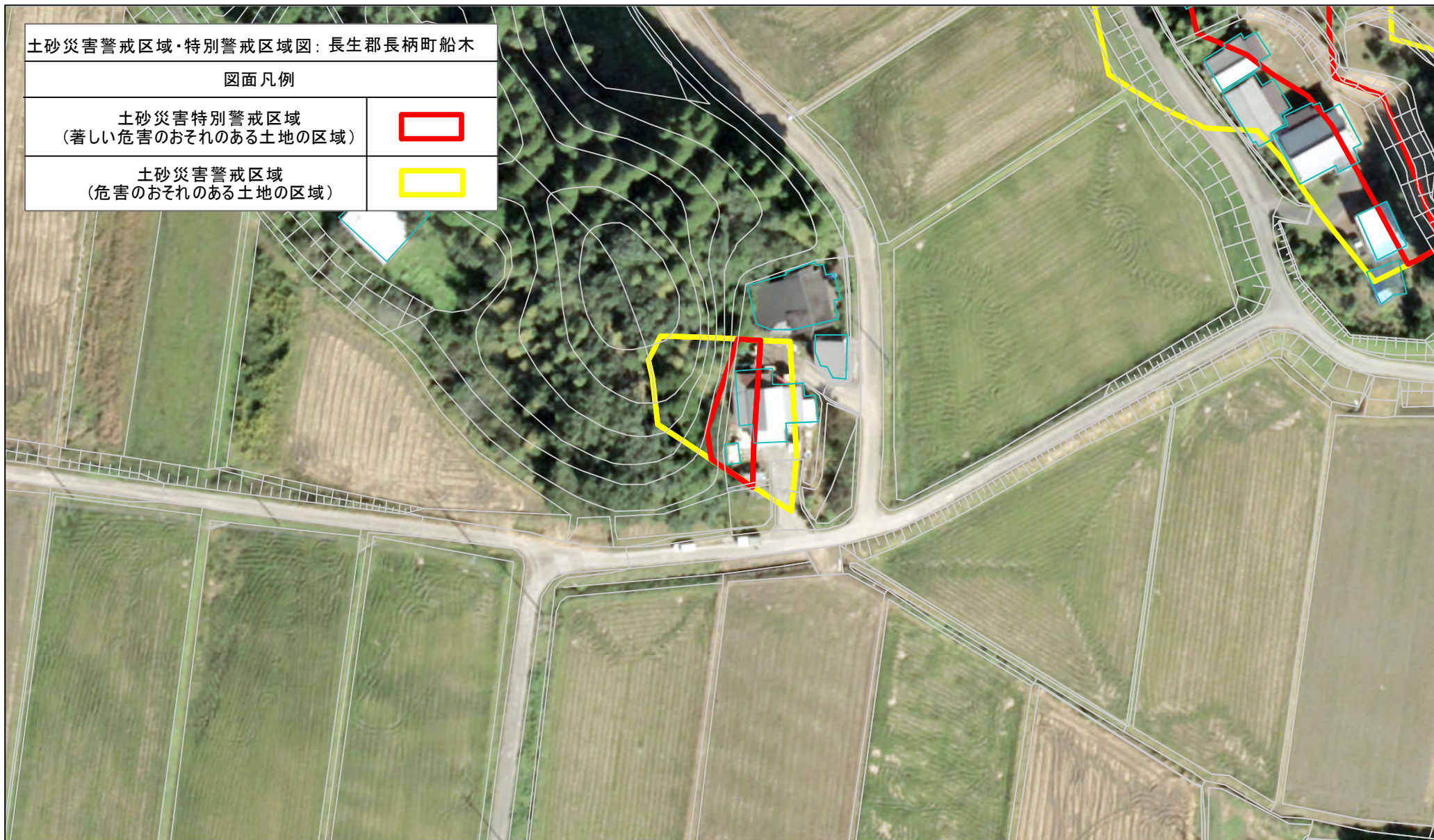
箇所番号	Ⅱ-116K2117
箇所名	船木8
所在地	長生郡長柄町船木

-  著しい危害のおそれのある土地の区域
-  危害のおそれのある土地の区域



0 25 50 100 m

土砂災害警戒区域・特別警戒区域(急傾斜地の崩壊)



1:1,000

0

50

100

 m