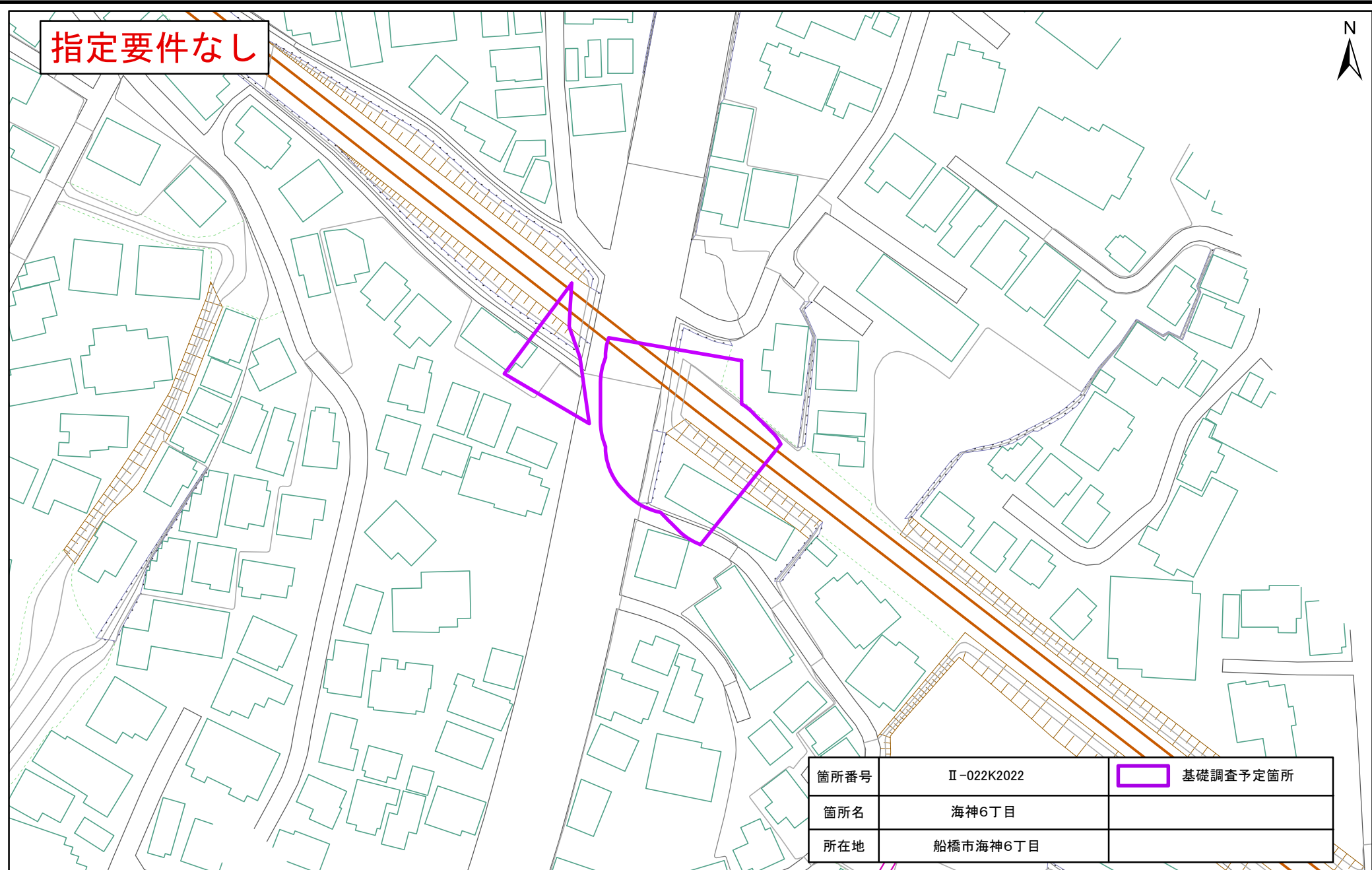
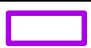


土砂災害警戒区域・特別警戒区域図(急傾斜地の崩壊) 海神6丁目

指定要件なし

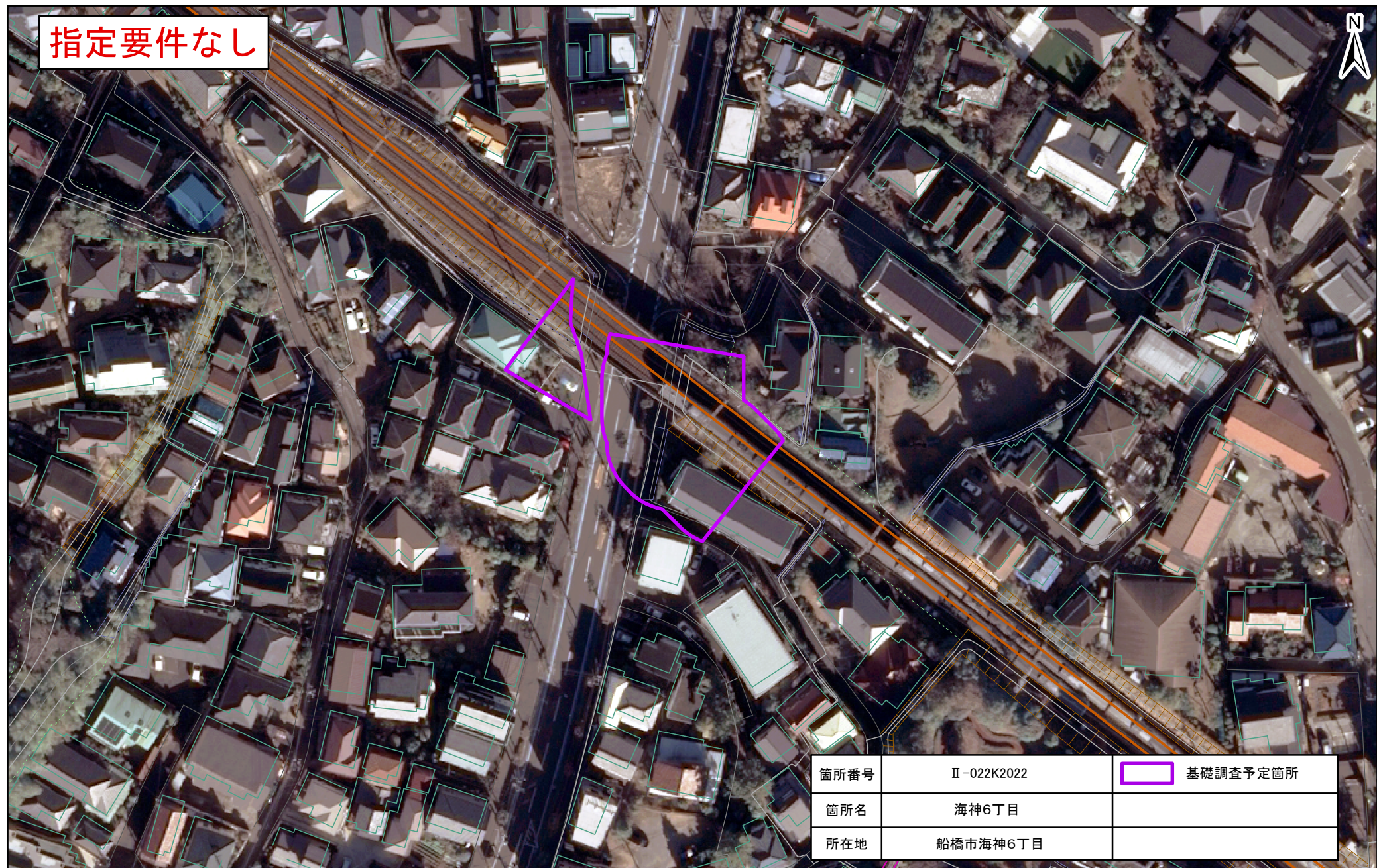



箇所番号	Ⅱ-022K2022	 基礎調査予定箇所
箇所名	海神6丁目	
所在地	船橋市海神6丁目	

0 25 50 100 m

土砂災害警戒区域・特別警戒区域図(急傾斜地の崩壊) 海神6丁目

指定要件なし



箇所番号	Ⅱ-022K2022	 基礎調査予定箇所
箇所名	海神6丁目	
所在地	船橋市海神6丁目	

