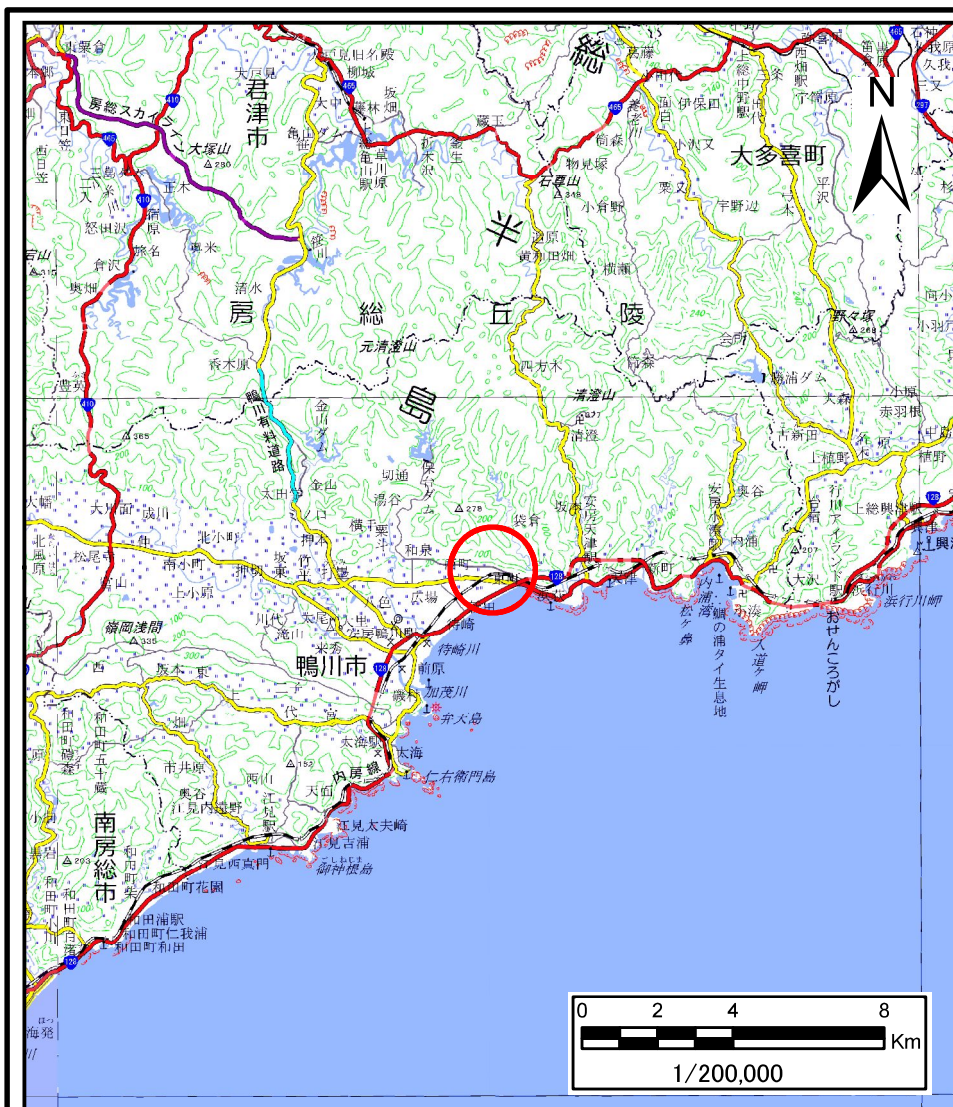


土砂災害警戒区域等の指定の告示に係る図書（様式1）



(1/200,000)

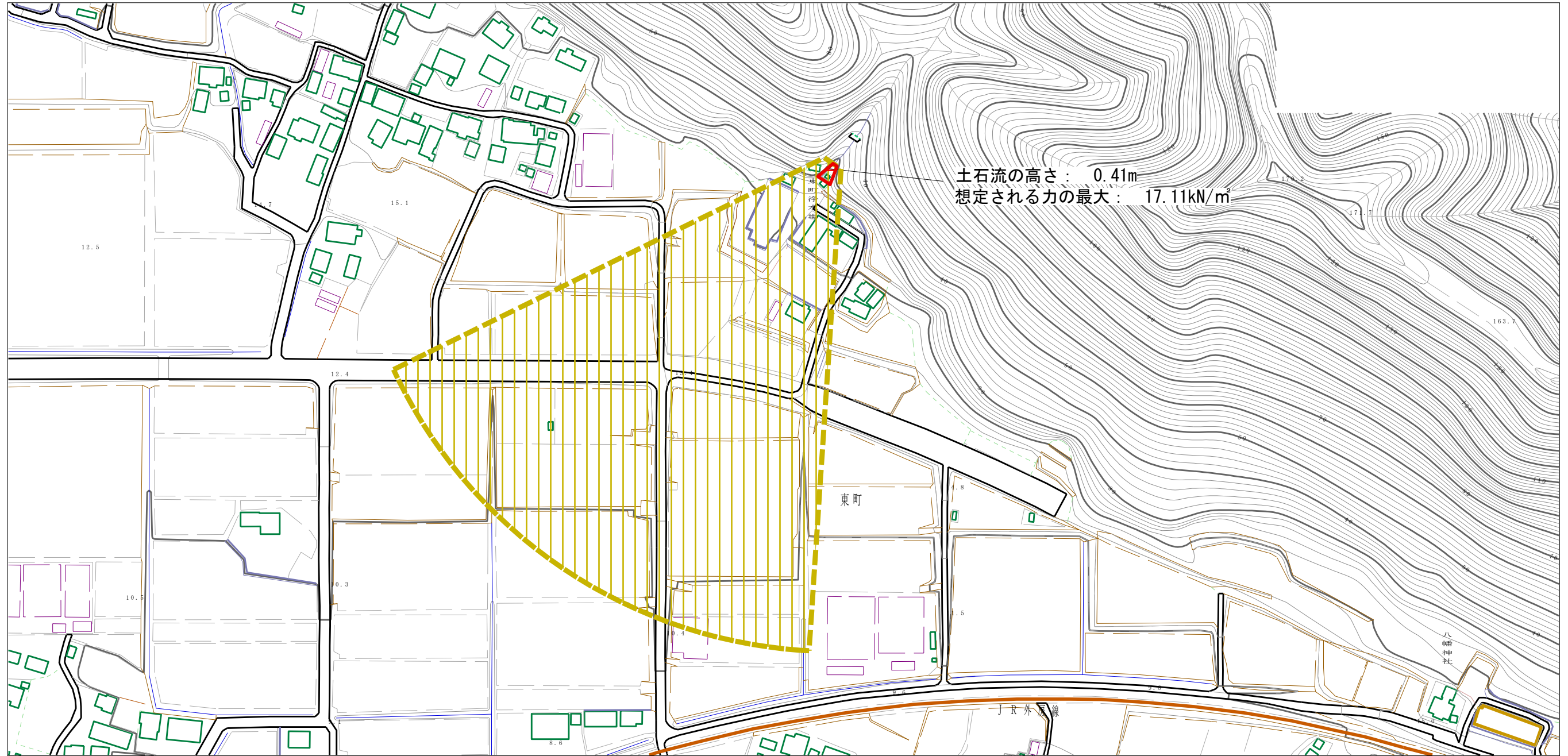


(1/25,000)

様式-1(土) 土砂災害警戒区域・土砂災害特別警戒区域 位置図	自然現象の種類	土石流
	溪流番号	-22305901
	溪流名	宝性寺沢2
	所在地	鴨川市東町、西町

この地図は、国土地理院長の承認を得て、同院発行の電子地形図25000及び電子地形図20万を複製したものである。(承認番号 平27情複、第931号)

土砂災害警戒区域等の指定の告示に係る図書（様式2）



0 1 × 100m

様式-2（土）

土砂災害警戒区域・土砂災害特別警戒区域
区域図

土砂災害防止法施行令第二条の基準に該当する区域



自然現象
の種類

土石流

溪流番号

-22305901

土砂災害防止
法施行令第三
条の基準に該
当する区域

土石流の高さが1mを超える場合、土石等の
移動による力が50kN/m²を超える区域



縮尺※
1:2,500

告示番号

警戒区域：千第202号
特別警戒区域：千第203号

溪流名

宝性寺沢2

土石流の高さが1mを超える場合、土石等の
移動による力が50kN/m²以下の区域



告示年月日

令和3年3月26日

所在地

鴨川市東町、西町

それ以外の区域



※この図書はA3で印刷した場合、縮尺1:2,500です