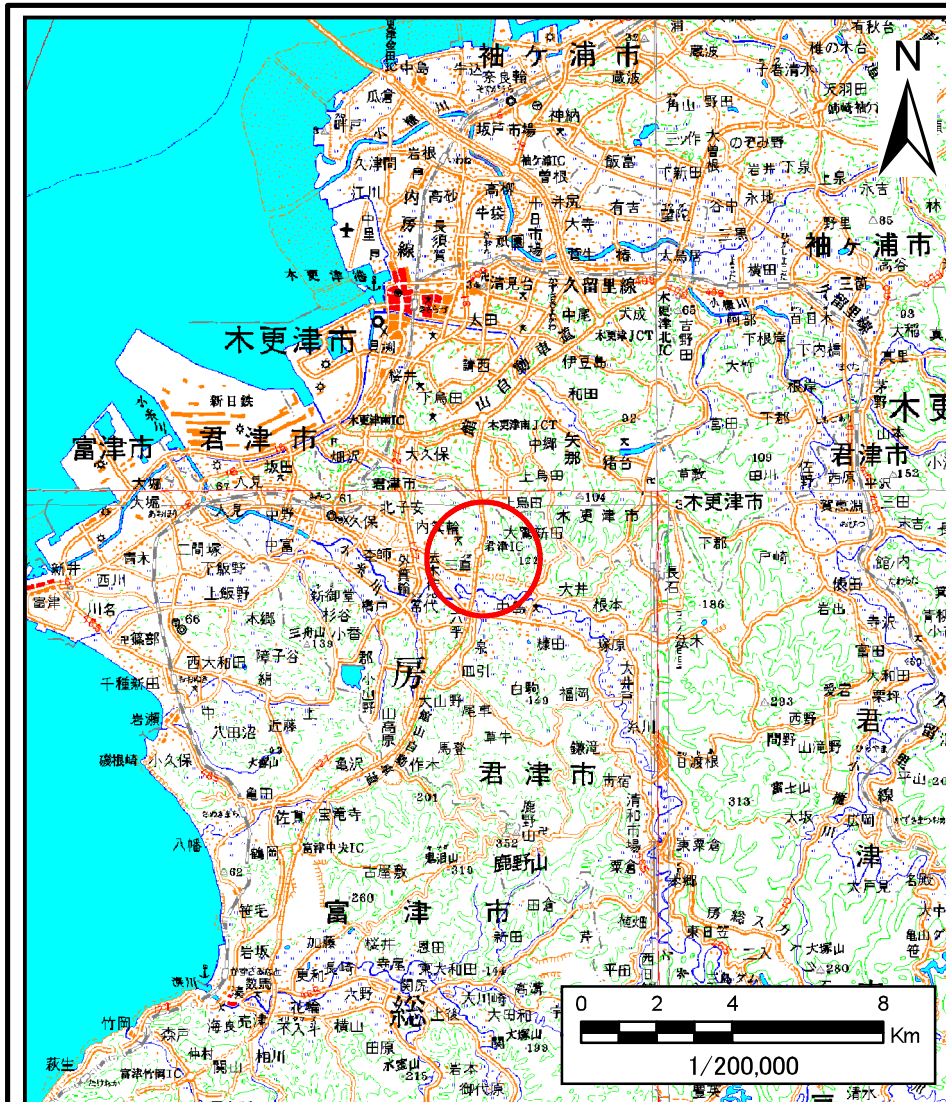
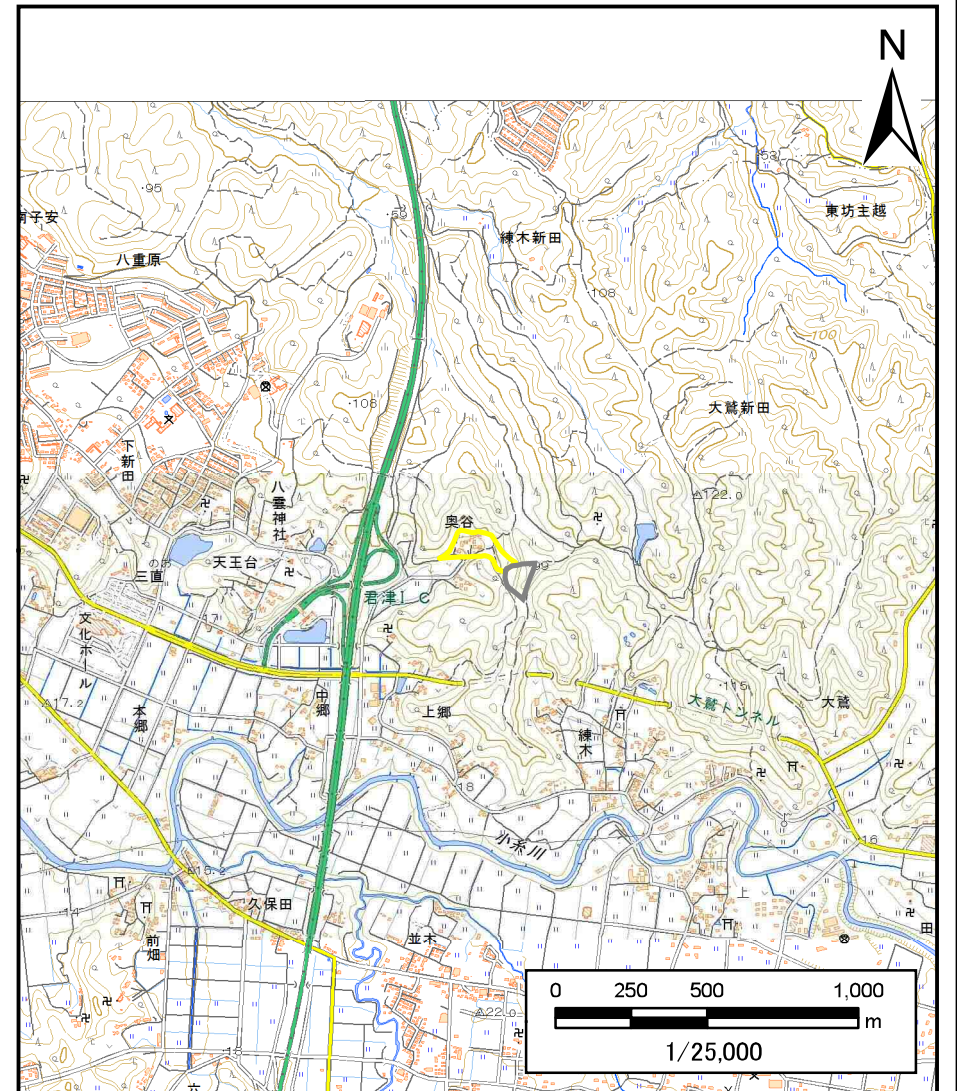


土砂災害警戒区域等の指定の公示に係る図書（その1）



(1/200,000)

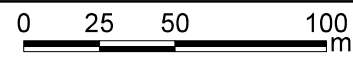
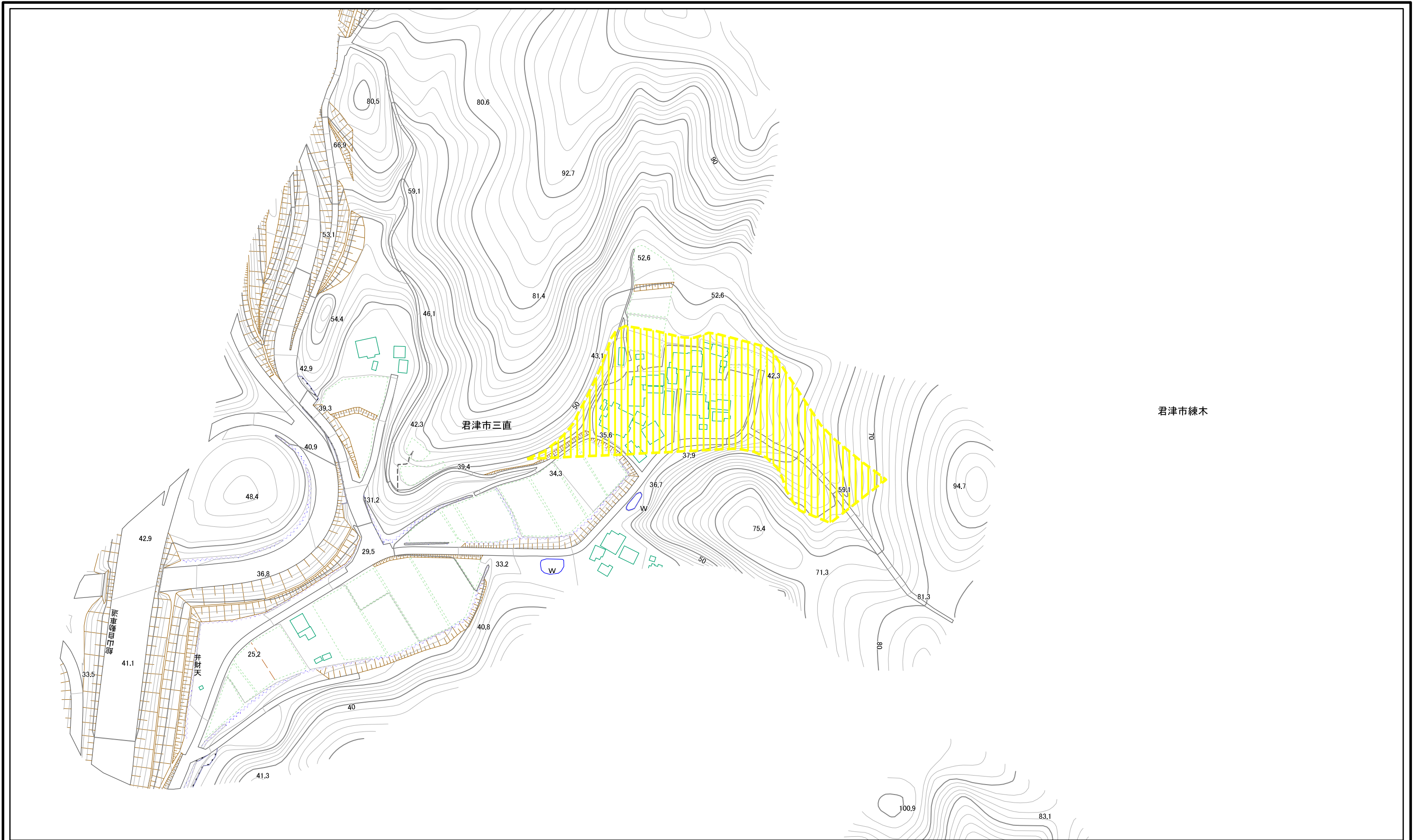


(1/25,000)

様式-1(土)
土砂災害警戒区域・土砂災害特別警戒区域
位置図

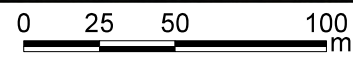
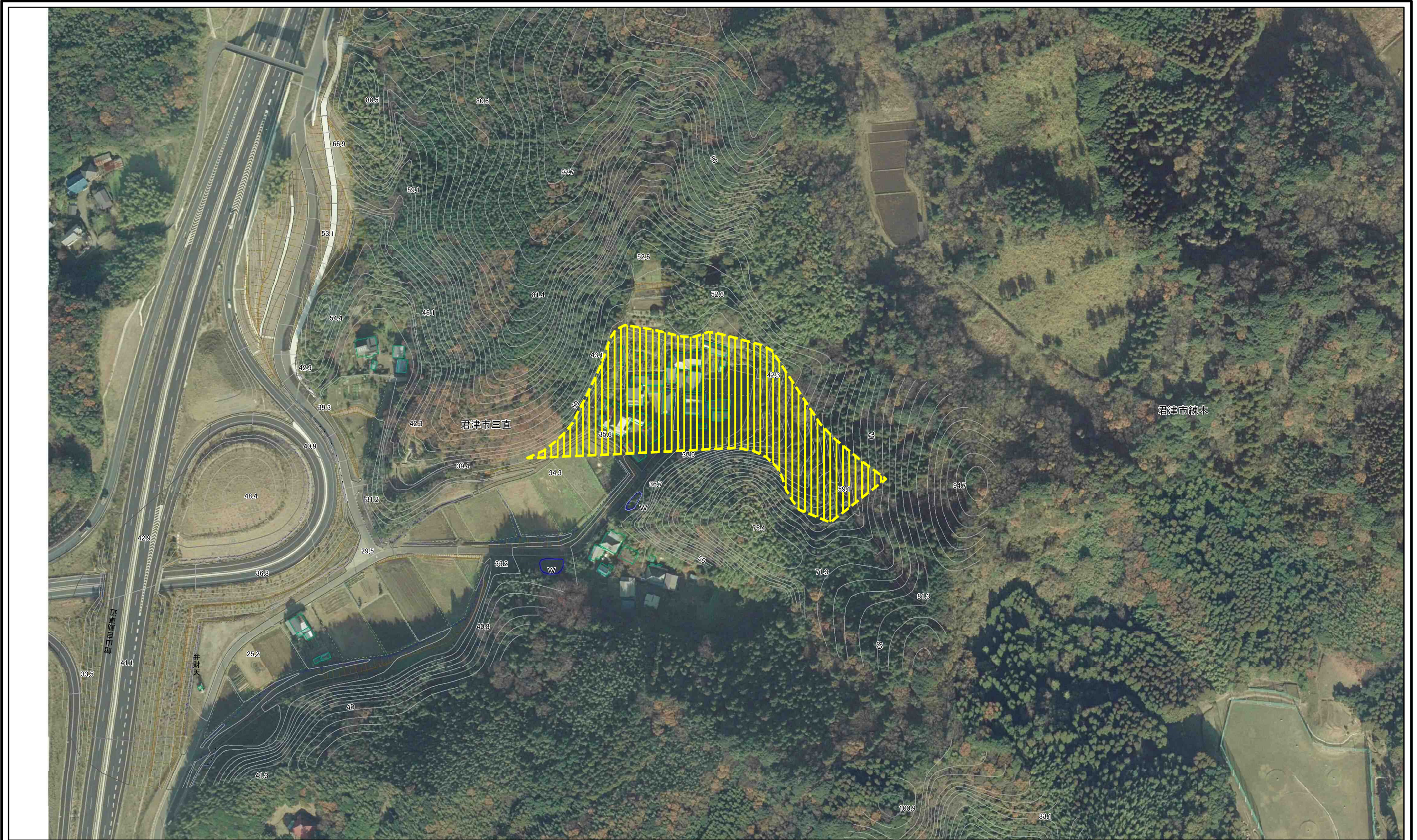
自然現象の種類	土石流
溪流番号	Ⅱ-22505302
溪流名	天王台沢(3)
所在地	君津市三直

土砂災害警戒区域等の指定の公示に係る図書(その2)



様式-2(土) 土砂災害警戒区域・土砂災害特別警戒区域 区域図	土砂災害防止法施行令第二条の基準に該当する区域		N	自然現象の種類	土石流	溪流番号	II-22505302
	土砂災害防止法施行令第三条の基準に該当する区域			告示番号	千葉県告示第204号	溪流名	天王台沢(3)
	それ以外の区域		縮尺	告示年月日	令和2年3月31日	所在地	君津市三直

参考資料(その3)



参考資料		縮尺		自然現象の種類		所在地	
土砂災害防止法施行令第二条の基準に該当する区域		1:2,500	N	土石流	II-22505302	千葉県告示第204号	天王台沢(3)
土砂災害防止法施行令第三条の基準に該当する区域				告示番号	令和2年3月31日		
それ以外の区域				告示年月日	所在地		