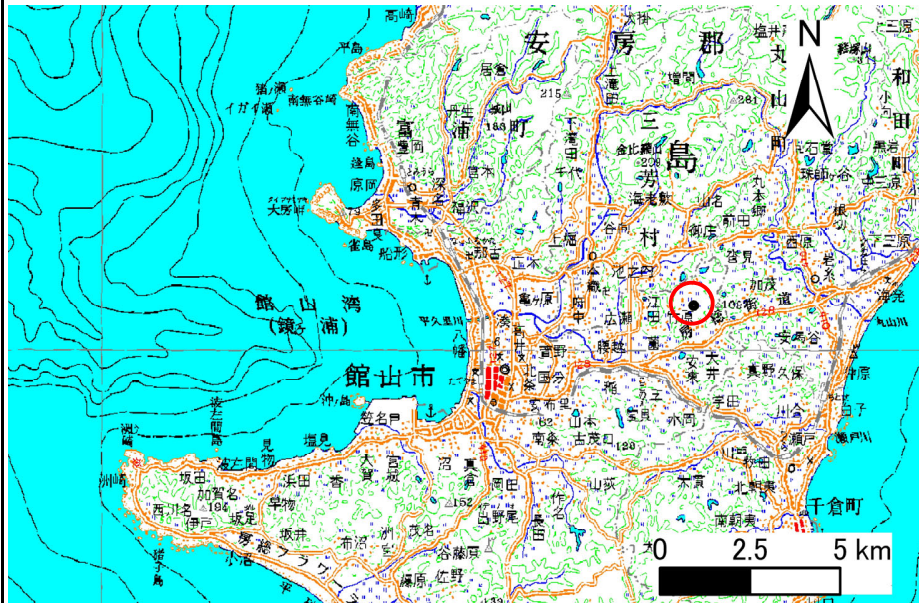
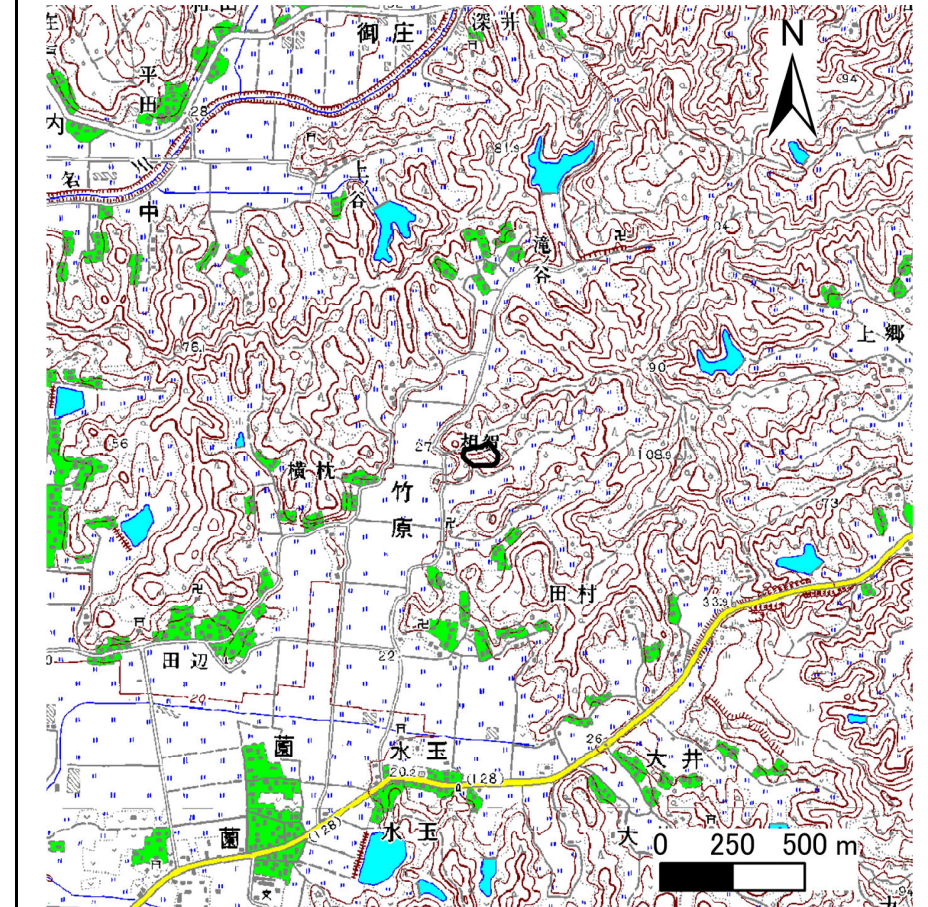


土砂災害警戒区域等の指定の告示に係る図書(様式1)



(1/200,000)



(1/25,000)

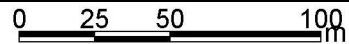
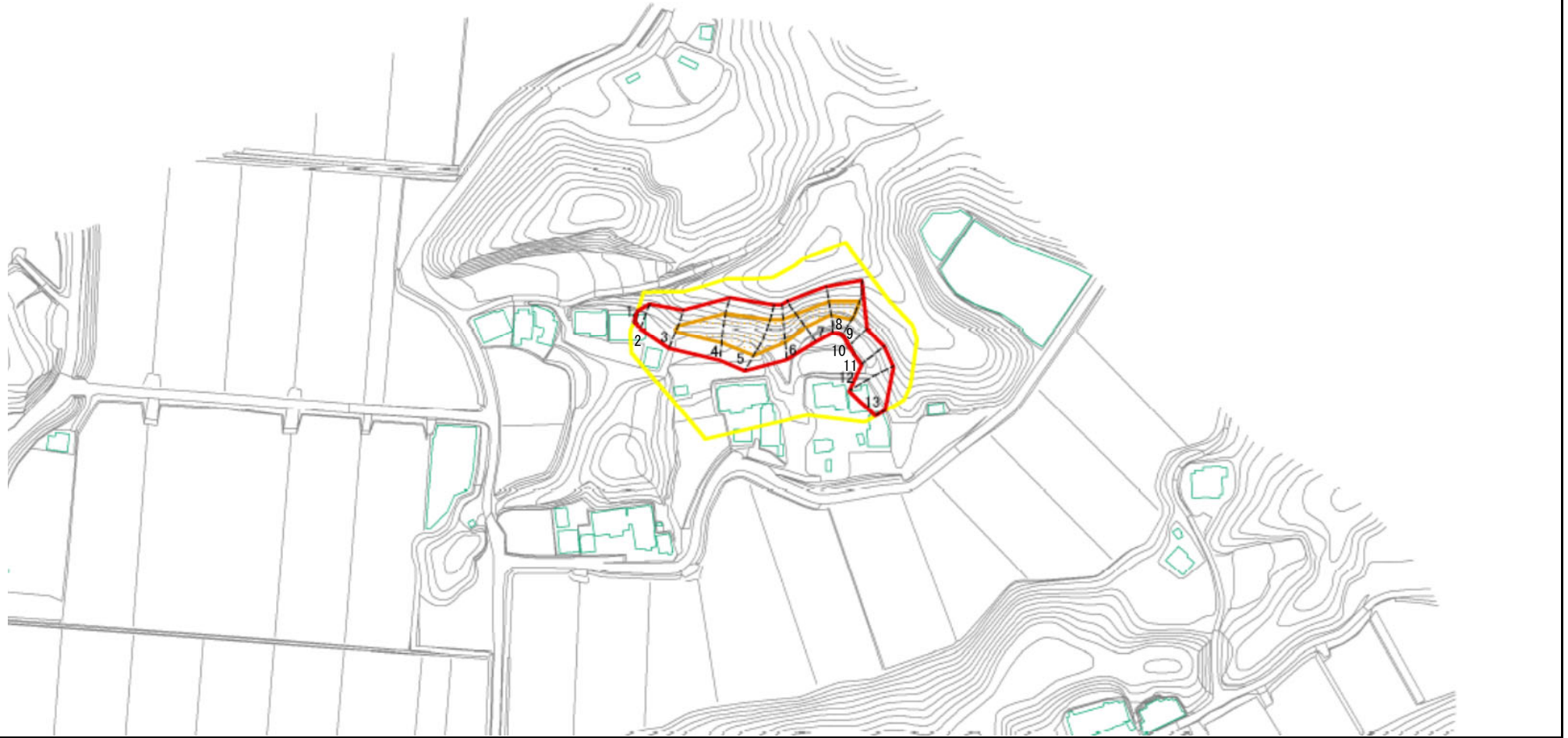
様式1(急)
土砂災害警戒区域・土砂災害特別警戒区域
位置図

自然現象の種類	急傾斜地の崩壊
箇所番号	Ⅱ-4866
箇所名	竹原21
所在地	館山市竹原

この地図は、国土地理院長の承認を得て、同院発行の数値地図200,000(地図画像)及び数値地図25,000(地図画像)を複製したものである。(承認番号 平19総複、第492号)

土砂災害警戒区域等の指定の告示に係る図書(様式2)

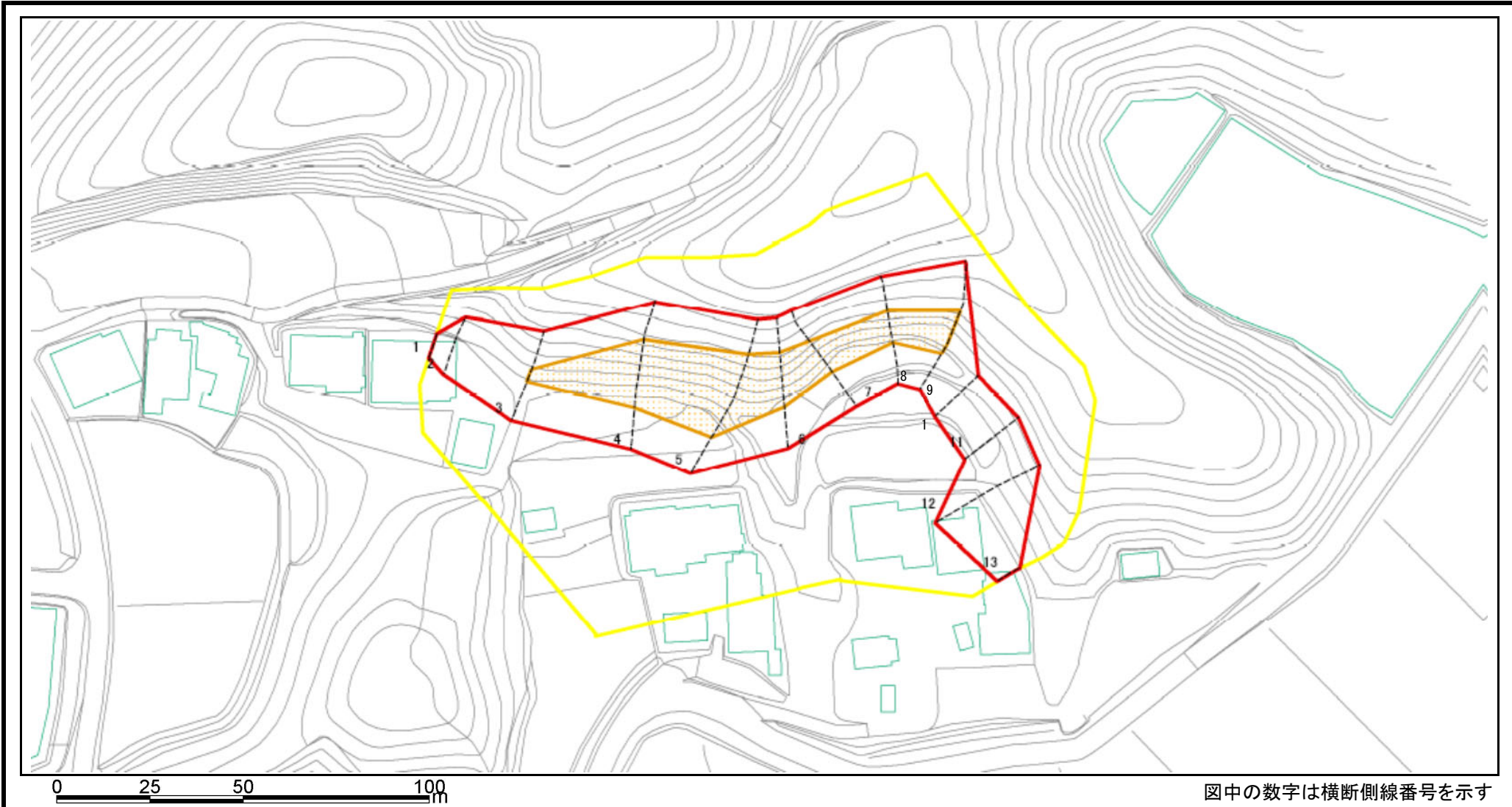
6



図中の数字は横断側線番号を示す

様式2(急) 土砂災害警戒区域・土砂災害特別警戒区域 区域図	土砂災害防止法施工令第二条の基準に該当する区域			N 縮尺 1:2,500	自然現象の種類	急傾斜地の崩壊	箇所番号	II-4866
	土砂災害防止法 施工令第三条の基準 に該当する区域	土石等の(移動)高さが1m以下の場合、 土石等の移動による力が100kN/m ² を超える区域			告示番号	警戒区域：千第186号 特別警戒区域：千第188号	箇所名	竹原21
		土石等の堆積の高さが3mを超える区域		告示年月日	令和3年3月23日	所在地	館山市竹原	
		それ以外の区域						

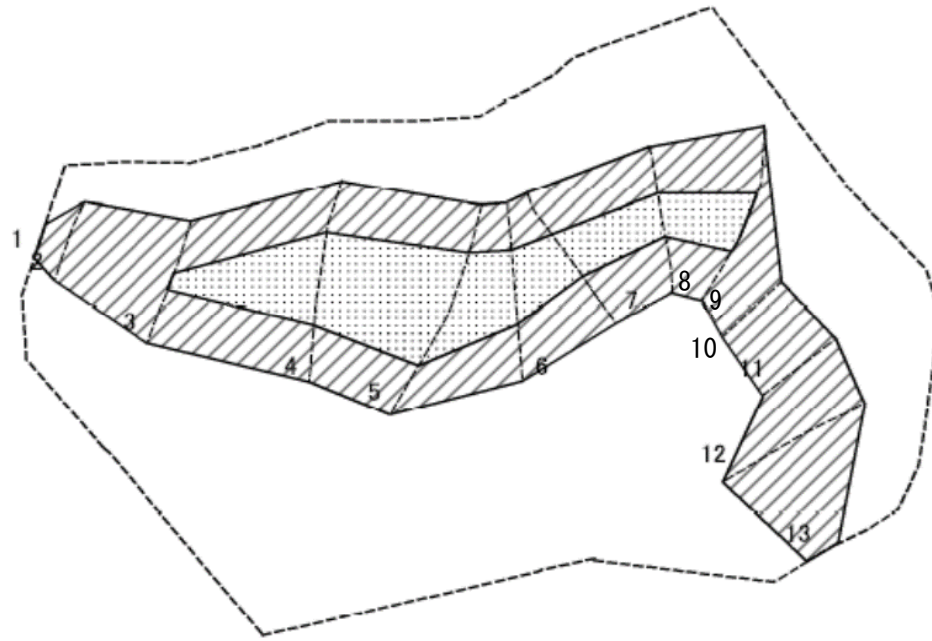
土砂災害警戒区域等の指定の告示に係る図書(様式2)参考図



図中の数字は横断側線番号を示す

様式2(急)参考図 土砂災害警戒区域・土砂災害特別警戒区域 区域図	土砂災害防止法施工令第二条の基準に該当する区域			N 縮尺 1:1,000	自然現象の種類	急傾斜地の崩壊	箇所番号	II-4866
	土砂災害防止法 施工令第三条の基準 に該当する区域	土石等の(移動)高さが1m以下の場合、 土石等の移動による力が100kN/m ² を超える区域			告示番号	警戒区域：千第186号 特別警戒区域：千第188号	箇所名	竹原21
		土石等の堆積の高さが3mを超える区域			告示年月日	令和3年3月23日	所在地	館山市竹原
		それ以外の区域						

土砂災害警戒区域等の指定の告示に係る図書(様式2-1)



図中の数字は横断側線番号を示す

様式2-1(急)
土砂災害特別警戒区域の区域区分図
(急傾斜地の崩壊に伴う土石等の移動により
建築物の地上部に作用すると想定される力)

土砂災害防止法施工令第二条の基準に該当する区域



土砂災害防止法
施工令第三条の基準
に該当する区域

土石等の(移動)高さが1m以下の場合、
土石等の移動による力が100kN/m²を超える区域



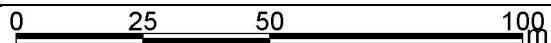
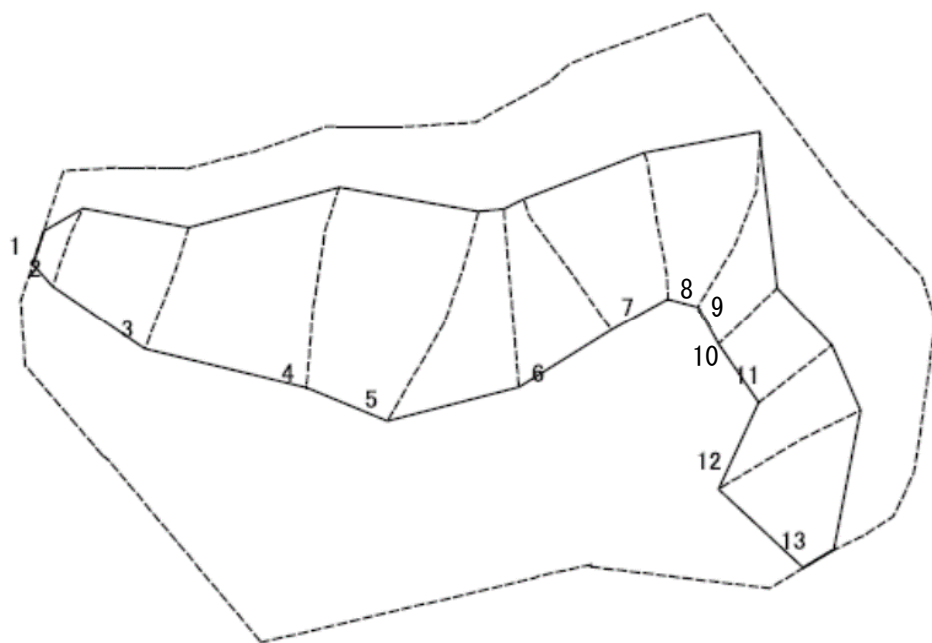
それ以外の区域



縮尺
1:1,000

自然現象の 種類	急傾斜地の崩壊	箇所番号	II-4866
告示番号	警戒区域：千第186号 特別警戒区域：千第188号	箇所名	竹原21
告示年月日	令和3年3月23日	所在地	館山市竹原

土砂災害警戒区域等の指定の告示に係る図書(様式2-2)



図中の数字は横断側線番号を示す

様式2-2(急) 土砂災害特別警戒区域の区域区分図 (急傾斜地の崩壊に伴う土石等の堆積により 建築物の地上部に作用すると想定される力)	土砂災害防止法施工令第二条の基準に該当する区域			N 縮尺 1:1,000	自然現象の種類	急傾斜地の崩壊	箇所番号	II-4866
	土砂災害防止法 施工令第三条の基準 に該当する区域	土石等の堆積の高さが3mを超える区域			告示番号	警戒区域：千第186号 特別警戒区域：千第188号	箇所名	竹原21
		それ以外の区域			告示年月日	令和3年3月23日	所在地	館山市竹原

土砂災害警戒区域等の指定の告示に係る図書(様式3)

横断測線の区間	土石等の移動により建築物の地上部に作用すると想定される力				土石等の堆積により建築物の地上部に作用すると想定される力				横断測線の区間	土石等の移動により建築物の地上部に作用すると想定される力				土石等の堆積により建築物の地上部に作用すると想定される力			
	土石等の(移動)高さが1m以下の場合、土石等の移動による力が100kN/m ² を超える区域		それ以外の区域		土石等の堆積の高さが3mを超える区域		それ以外の区域			土石等の(移動)高さが1m以下の場合、土石等の移動による力が100kN/m ² を超える区域		それ以外の区域		土石等の堆積の高さが3mを超える区域		それ以外の区域	
	力の大きさのうち最大のもの(kN/m ²)	土石等の高さ(m)	力の大きさのうち最大のもの(kN/m ²)	土石等の高さ(m)	力の大きさのうち最大のもの(kN/m ²)	土石等の高さ(m)	力の大きさのうち最大のもの(kN/m ²)	土石等の高さ(m)		力の大きさのうち最大のもの(kN/m ²)	土石等の高さ(m)	力の大きさのうち最大のもの(kN/m ²)	土石等の高さ(m)	力の大きさのうち最大のもの(kN/m ²)	土石等の高さ(m)	力の大きさのうち最大のもの(kN/m ²)	土石等の高さ(m)
1 ~ 2	-	-	88.43	1.00	-	-	10.64	1.88	~								
2 ~ 3	107.58	1.00	100.00	1.00	-	-	12.27	2.17	~								
3 ~ 4	132.09	1.00	100.00	1.00	-	-	13.13	2.32	~								
4 ~ 5	142.81	1.00	100.00	1.00	-	-	15.88	2.81	~								
5 ~ 6	142.81	1.00	100.00	1.00	-	-	15.88	2.81	~								
6 ~ 7	130.68	1.00	100.00	1.00	-	-	14.95	2.65	~								
7 ~ 8	123.56	1.00	100.00	1.00	-	-	14.95	2.65	~								
8 ~ 9	120.49	1.00	100.00	1.00	-	-	14.65	2.59	~								
9 ~ 10	118.55	1.00	100.00	1.00	-	-	12.34	2.18	~								
10 ~ 11	-	-	93.01	1.00	-	-	10.65	1.88	~								
11 ~ 12	119.28	1.00	100.00	1.00	-	-	12.36	2.19	~								
12 ~ 13	119.28	1.00	100.00	1.00	-	-	12.36	2.19	~								
~									~								
~									~								
~									~								
~									~								
~									~								
~									~								
~									~								
~									~								
~									~								
~									~								
~									~								
~									~								
~									~								
様式3(急) 建築物の構造の規制に必要な衝撃に関する事項	自然現象の種類		急傾斜地の崩壊				箇所番号	II-4866									
	告示番号		警戒区域：千第186号 特別警戒区域：千第188号				箇所名	竹原21									
	告示年月日		令和3年3月23日				所在地	館山市竹原									