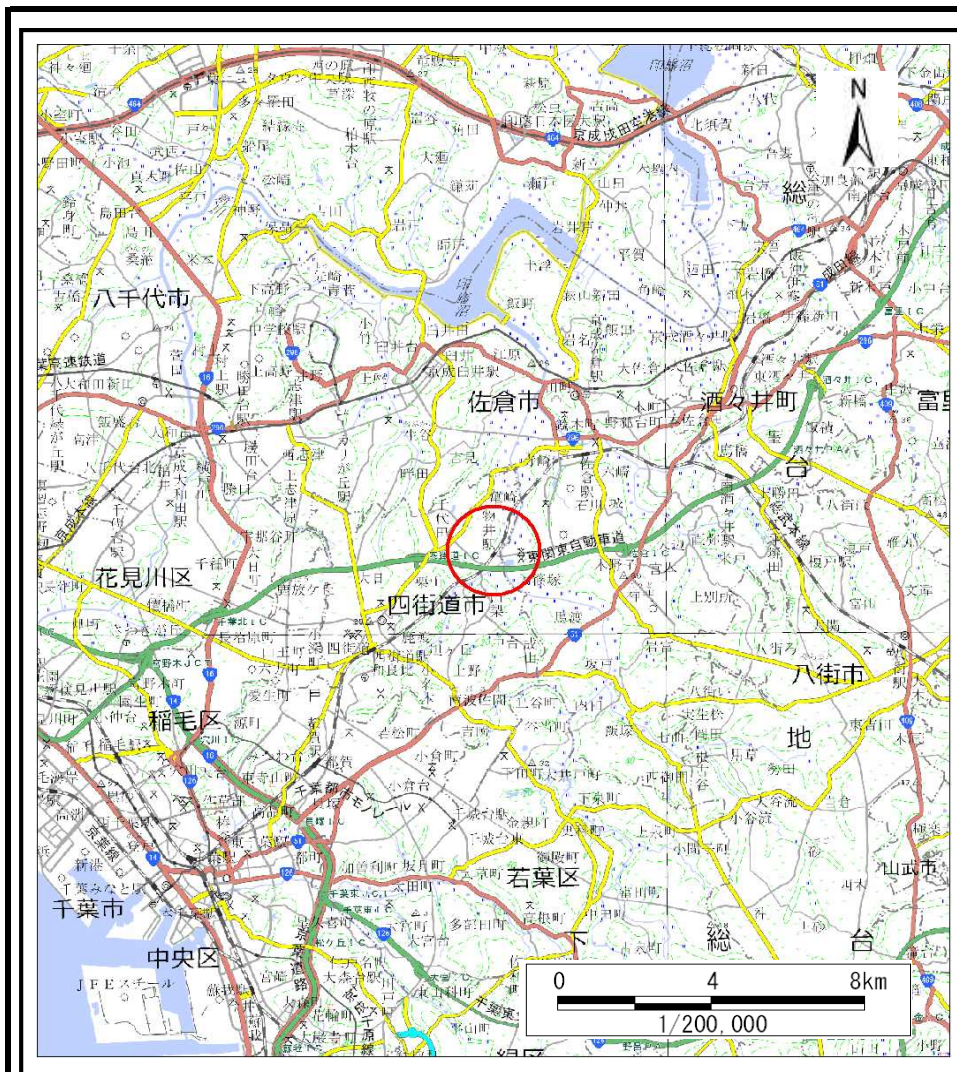
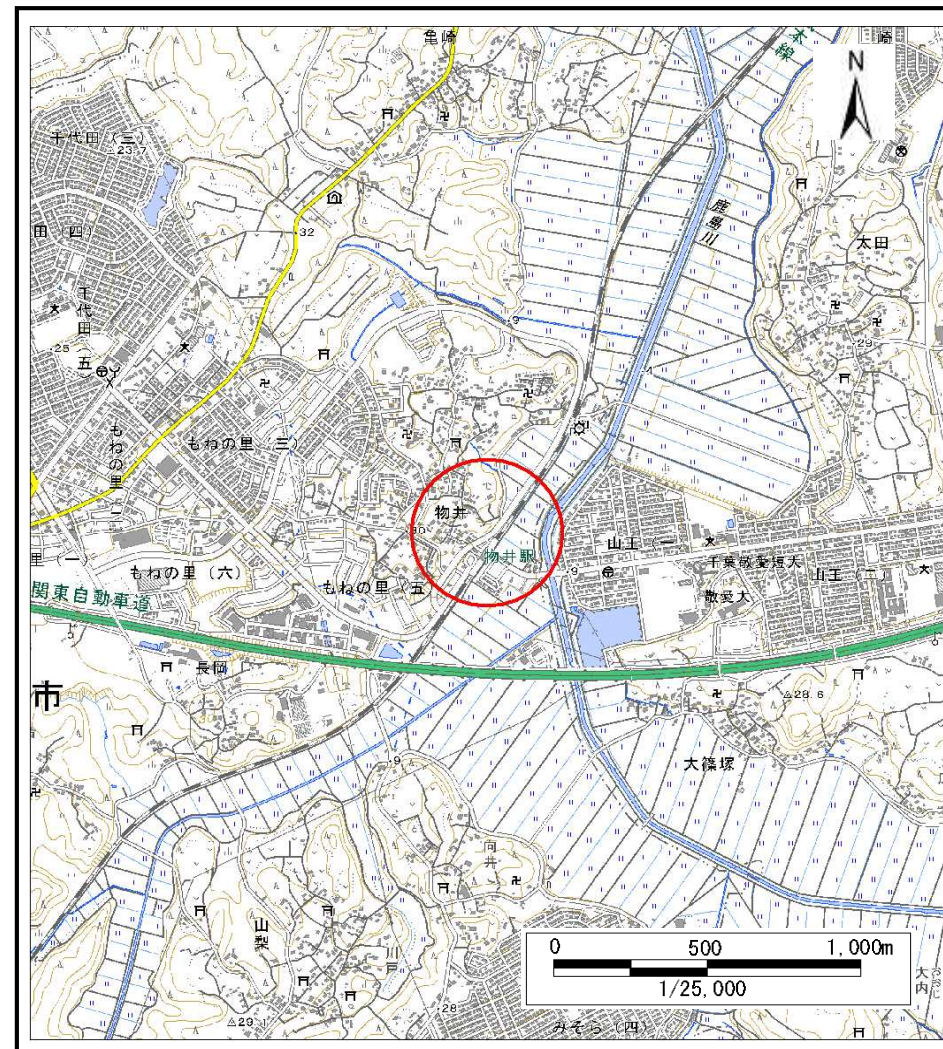


土砂災害警戒区域等の指定の告示に係る図書(様式1)



(1/200,000)

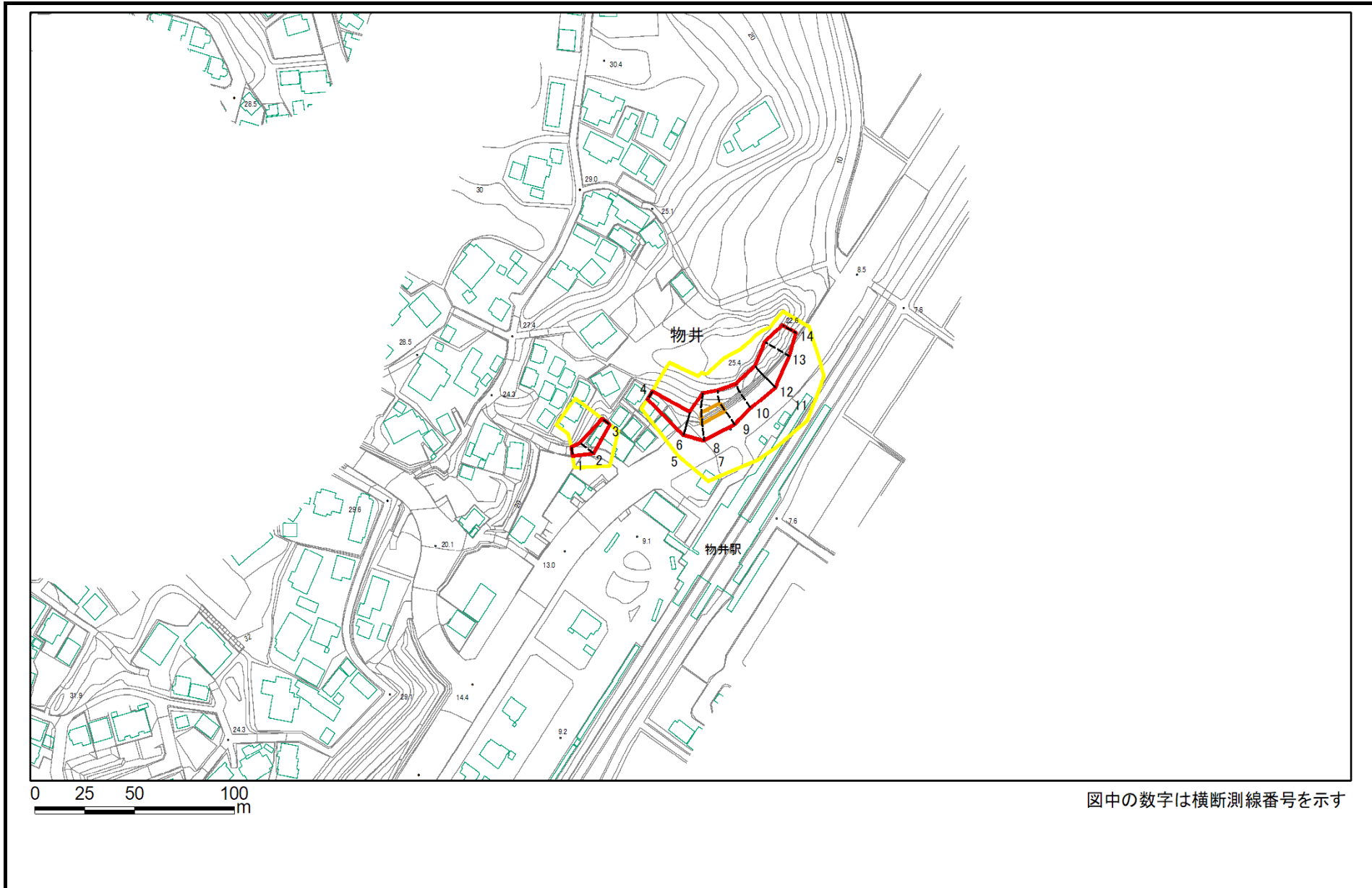


(1/25,000)

| | | |
|--------------------------------------|---------|----------------|
| 様式1(急) 土砂災害警戒区域・土砂災害特別警戒区域 位置図 | 自然現象の種類 | 急傾斜地の崩壊 |
| | 箇所番号 | Ⅱ-052K2052 |
| | 箇所名 | 物井6 |
| | 所在地 | 四街道市物井、もねの里5丁目 |

「測量法に基づく国土地理院承認(複製)R2JHf 333」「本製品を複製する場合には、国土地理院の長の承認を得なければならない」

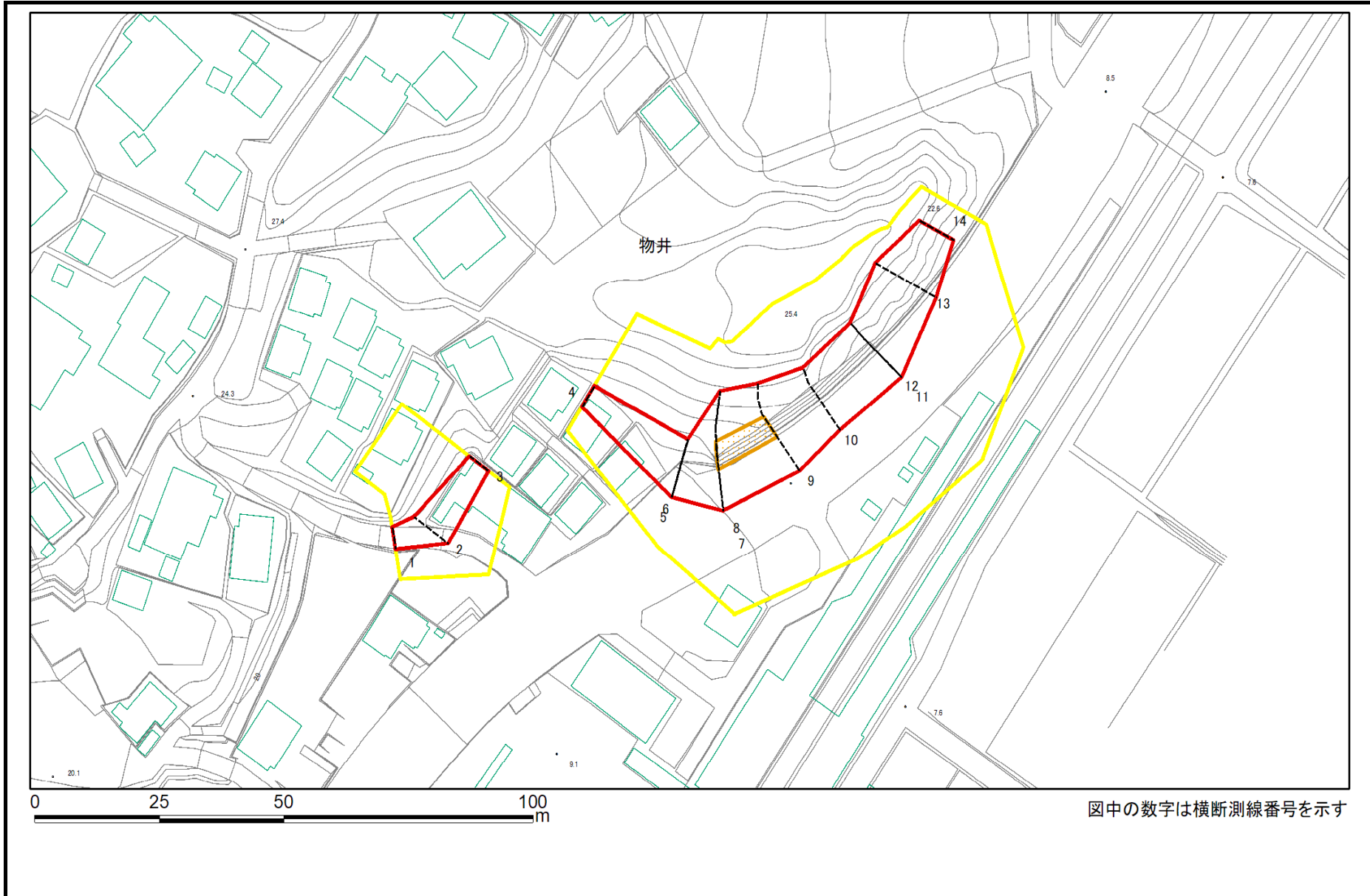
土砂災害警戒区域等の指定の告示に係る図書(様式2)



図中の数字は横断測線番号を示す

| | | | | | | | |
|--------------------------------------|-------------------------|--|--------------------|---------|--|------|----------------|
| 様式2(急) 土砂災害警戒区域・土砂災害特別警戒区域 区域図 | 土砂災害防止法施行令第二条の基準に該当する区域 | | N 縮尺 1:2,500 | 自然現象の種類 | 急傾斜地の崩壊 | 箇所番号 | II-052K2052 |
| | 土砂災害防止法施行令第三条の基準に該当する区域 | | | 告示番号 | 警戒区域: 千葉県告示第710号 特別警戒区域: 千葉県告示第711号 | 箇所名 | 物井6 |
| | それ以外の区域 | | | 告示年月日 | 令和3年12月24日 | 所在地 | 四街道市物井、もねの里5丁目 |

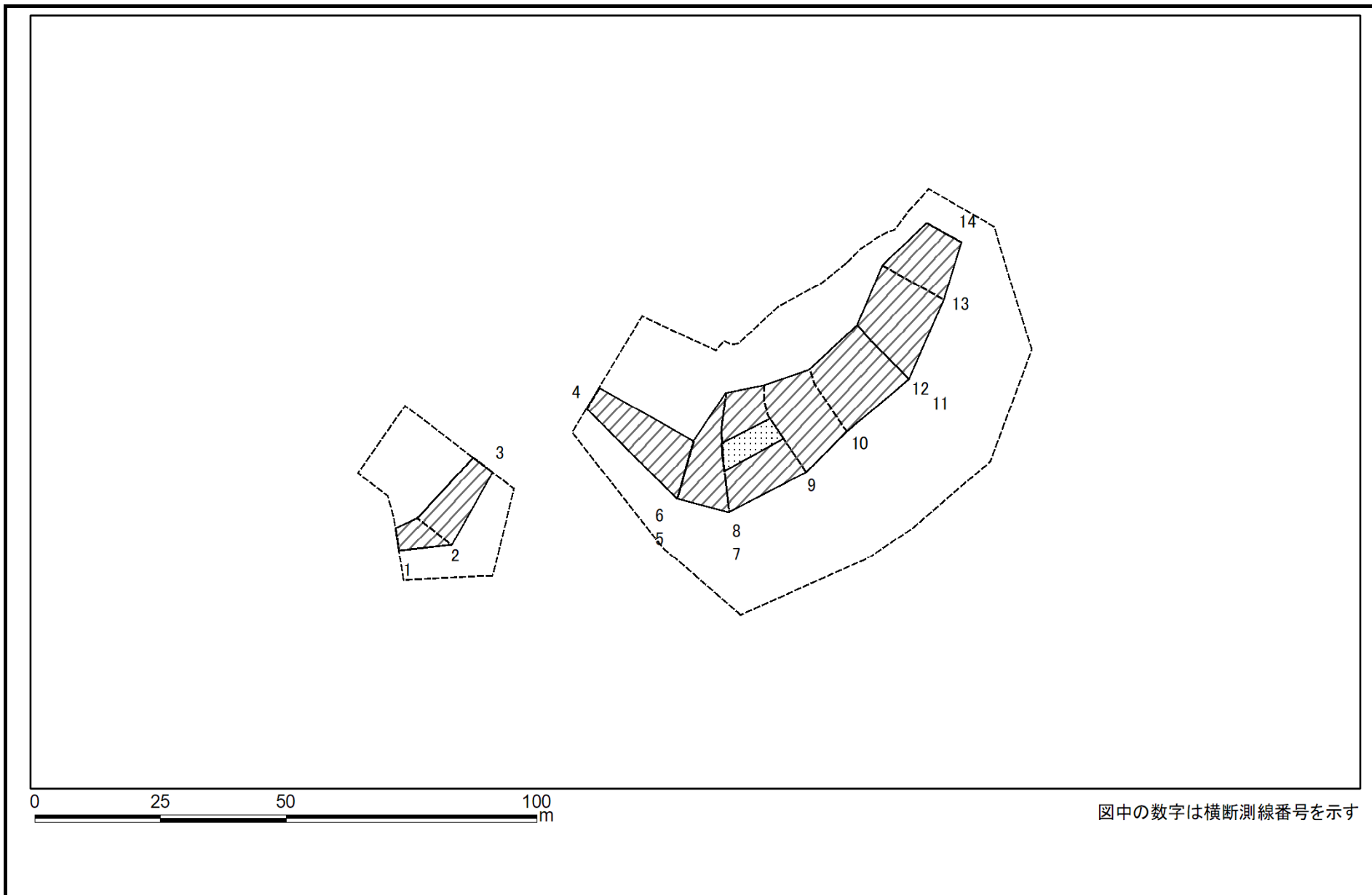
土砂災害警戒区域等の指定の告示に係る図書(様式2)参考図



図中の数字は横断測線番号を示す

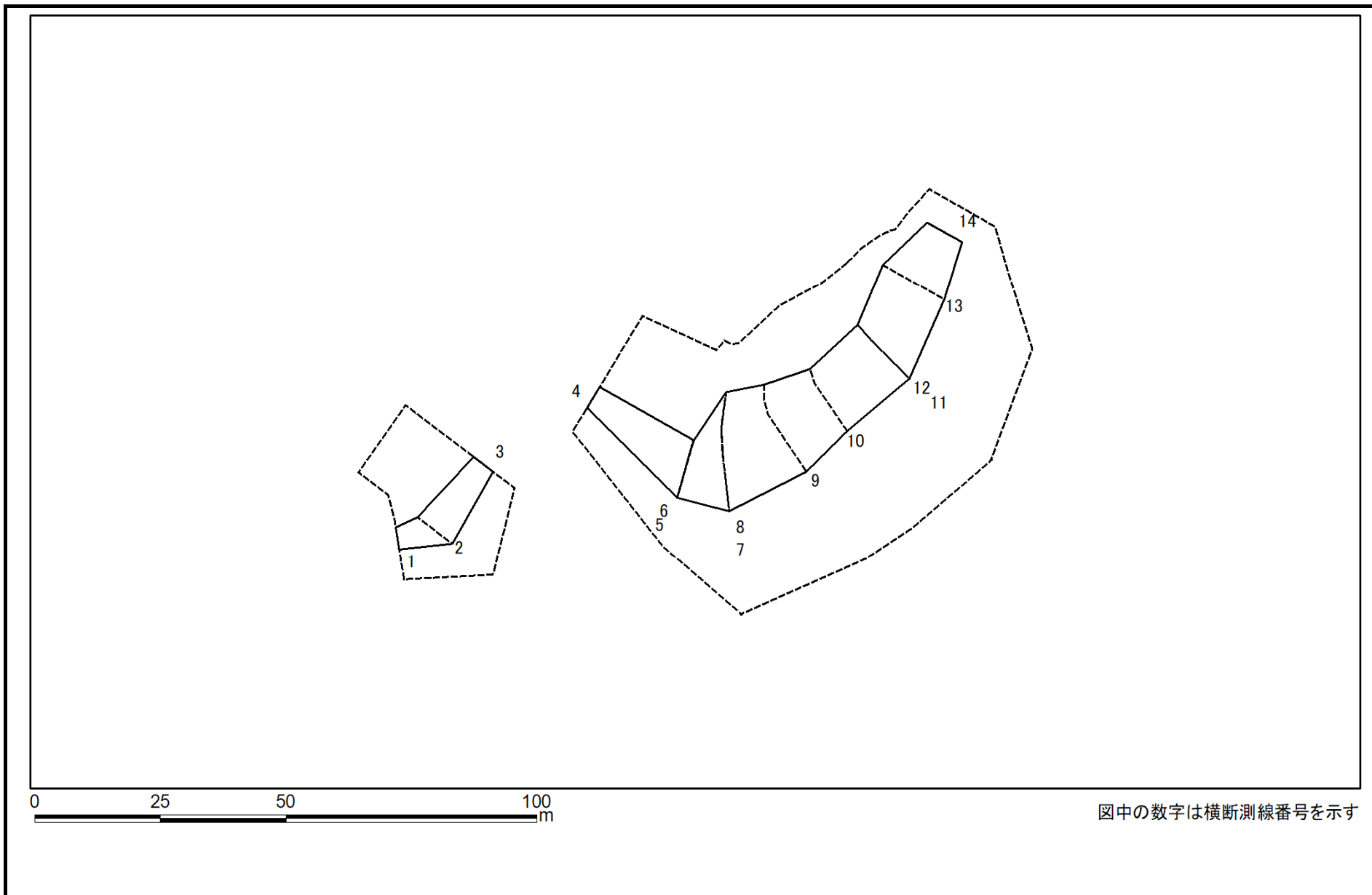
| | | | | | | | |
|---|---|--|--------------------|---------|--------------------------------------|------|----------------|
| 様式2(急) 土砂災害警戒区域・土砂災害特別警戒区域 区域図(参考図) | 土砂災害防止法施行令第二条の基準に該当する区域 | | N 縮尺 1:1,000 | 自然現象の種類 | 急傾斜地の崩壊 | 箇所番号 | II-052K2052 |
| | 土砂災害防止法施行令第三条の基準に該当する区域 | | | 告示番号 | 警戒区域:千葉県告示第710号 特別警戒区域:千葉県告示第711号 | 箇所名 | 物井6 |
| | 土砂等の(移動)高さが1m以下の場合、土砂等の移動による力が100kN/mを超える区域 | | | 告示年月日 | 令和3年12月24日 | 所在地 | 四街道市物井、もねの里5丁目 |
| | 土砂等の堆積の高さが3mを超える区域 | | | | | | |
| | それ以外の区域 | | | | | | |

土砂災害警戒区域等の指定の告示に係る図書(様式2-1)



| | | | | | | | |
|---|-------------------------|--|--------------------|---------|--|------|----------------|
| 様式2-1(急) 土砂災害特別警戒区域の区域区分図 (急傾斜地の崩壊に伴う土石などの移動により 建築物の地上部に作用すると想定される力) | 土砂災害防止法施行令第二条の基準に該当する区域 | | N 縮尺 1:1,000 | 自然現象の種類 | 急傾斜地の崩壊 | 箇所番号 | II-052K2052 |
| | 土砂災害防止法施行令第三条の基準に該当する区域 | | | 告示番号 | 警戒区域: 千葉県告示第710号 特別警戒区域: 千葉県告示第711号 | 箇所名 | 物井6 |
| | それ以外の区域 | | | 告示年月日 | 令和3年12月24日 | 所在地 | 四街道市物井、もねの里5丁目 |

土砂災害警戒区域等の指定の告示に係る図書(様式2-2)



| | | | | | | | | |
|---|-------------------------|--------------------|--|--------------------|---------|--|------|----------------|
| 様式2-2(急) 土砂災害特別警戒区域の区域区分図 (急傾斜地の崩壊に伴う土石などの堆積により 建築物の地上部に作用すると想定される力) | 土砂災害防止法施行令第二条の基準に該当する区域 | | | N 縮尺 1:1,000 | 自然現象の種類 | 急傾斜地の崩壊 | 箇所番号 | II-052K2052 |
| | 土砂災害防止法施行令第三条の基準に該当する区域 | 土石等の堆積の高さが3mを超える区域 | | | 告示番号 | 警戒区域: 千葉県告示第710号 特別警戒区域: 千葉県告示第711号 | 箇所名 | 物井6 |
| | | それ以外の区域 | | | 告示年月日 | 令和3年12月24日 | 所在地 | 四街道市物井、もねの里5丁目 |

土砂災害警戒区域等の指定の告示に係る図書(様式3)

| 横断測線の区間 | 土石等の移動により建築物の地上部に作用すると想定される力 | | | | 土石等の堆積により建築物の地上部に作用すると想定される力 | | | |
|---------|---|---------------|---------------------------------------|---------------|---------------------------------------|---------------|---------------------------------------|---------------|
| | 土石等の(移動)高さが1m以下の場合、土石等の移動による力が100kN/m ² を超える区域 | | それ以外の区域 | | 土石等の堆積の高さが3mを超える区域 | | それ以外の区域 | |
| | 力の大きさのうち最大のもの (kN/m ²) | 土石等の高さ (m) | 力の大きさのうち最大のもの (kN/m ²) | 土石等の高さ (m) | 力の大きさのうち最大のもの (kN/m ²) | 土石等の高さ (m) | 力の大きさのうち最大のもの (kN/m ²) | 土石等の高さ (m) |
| 1 ～ 2 | - | - | 73.06 | 1.00 | - | - | 11.02 | 2.06 |
| 2 ～ 3 | - | - | 73.06 | 1.00 | - | - | 11.02 | 2.06 |
| 4 ～ 5 | - | - | 83.46 | 1.00 | - | - | 9.86 | 1.84 |
| 6 ～ 7 | - | - | 100.00 | 1.00 | - | - | 10.85 | 2.03 |
| 8 ～ 9 | 116.06 | 1.00 | 100.00 | 1.00 | - | - | 10.34 | 1.93 |
| 9 ～ 10 | - | - | 100.00 | 1.00 | - | - | 12.19 | 2.28 |
| 10 ～ 11 | - | - | 92.57 | 1.00 | - | - | 12.19 | 2.28 |
| 12 ～ 13 | - | - | 92.64 | 1.00 | - | - | 14.86 | 2.78 |
| 13 ～ 14 | - | - | 92.39 | 1.00 | - | - | 14.52 | 2.71 |
| 14 ～ 15 | - | - | - | - | - | - | - | - |
| | | | | | | | | |
| | | | | | | | | |
| | | | | | | | | |
| | | | | | | | | |
| | | | | | | | | |
| | | | | | | | | |
| | | | | | | | | |
| | | | | | | | | |
| | | | | | | | | |
| | | | | | | | | |
| | | | | | | | | |
| | | | | | | | | |
| | | | | | | | | |
| | | | | | | | | |
| | | | | | | | | |
| | | | | | | | | |

| | | | | |
|-------------------------------------|---------|--------------------------------------|------|----------------|
| 様式3(急) 建築物の構造の規制に必要な衝撃に関する事項 | 自然現象の種類 | 急傾斜地の崩壊 | 箇所番号 | II-052K2052 |
| | 告示番号 | 警戒区域:千葉県告示第710号 特別警戒区域:千葉県告示第711号 | 箇所名 | 物井6 |
| | 告示年月日 | 令和3年12月24日 | 所在地 | 四街道市物井、もねの里5丁目 |