

土砂災害警戒区域・特別警戒区域図(急傾斜地の崩壊) 新松戸東地区



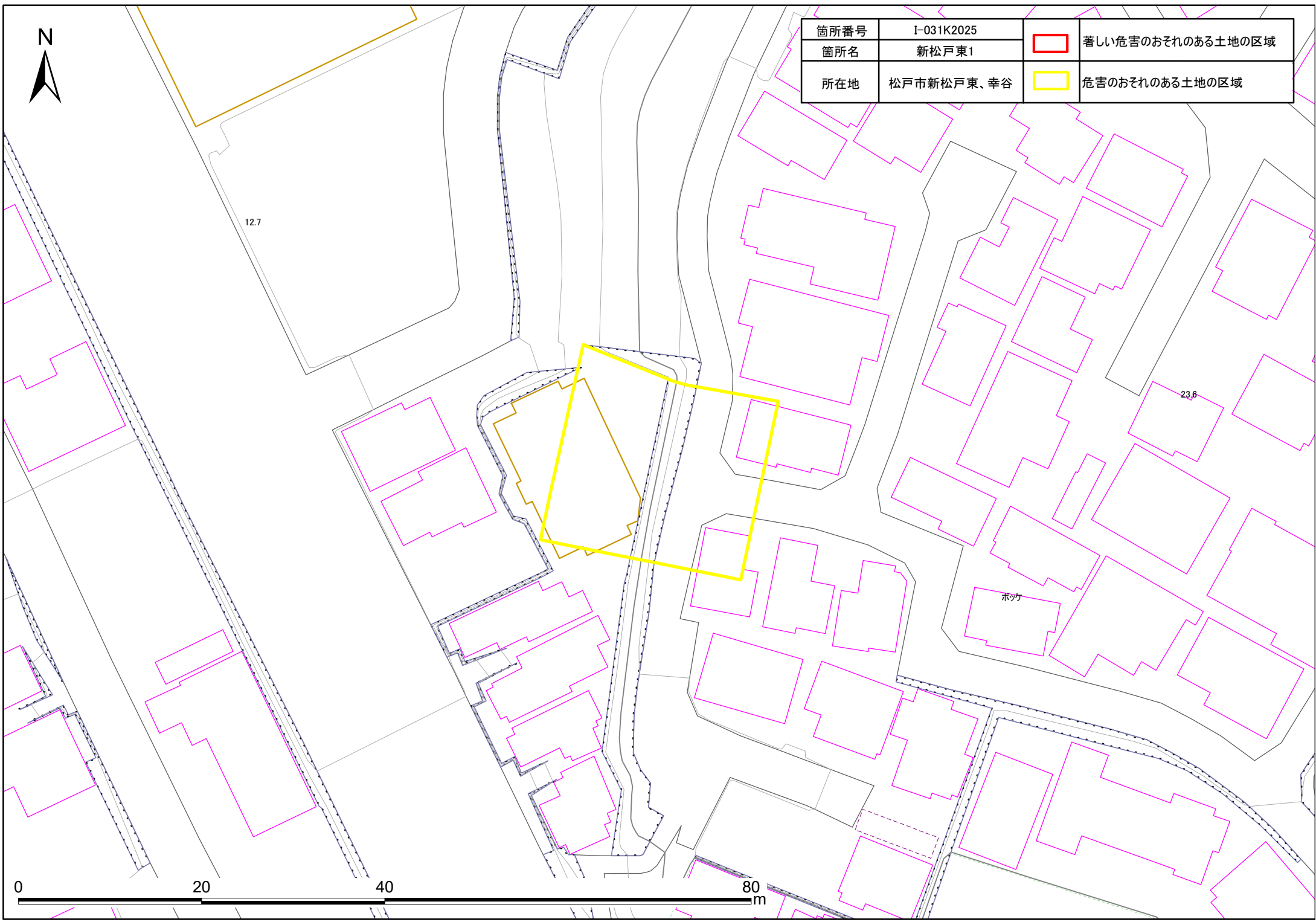
| | | | |
|------|------------|---|-------------------|
| 箇所番号 | I-031K2025 |  | 著しい危害のおそれのある土地の区域 |
| 箇所名 | 新松戸東1 | | |
| 所在地 | 松戸市新松戸東、幸谷 |  | 危害のおそれのある土地の区域 |



0 20 40 80 m



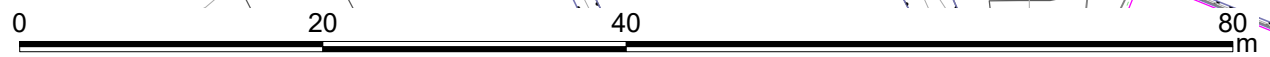
| | | | |
|------|------------|---|-------------------|
| 箇所番号 | I-031K2025 |  | 著しい危害のおそれのある土地の区域 |
| 箇所名 | 新松戸東1 | | |
| 所在地 | 松戸市新松戸東、幸谷 |  | 危害のおそれのある土地の区域 |



12.7

23.6


ボツ

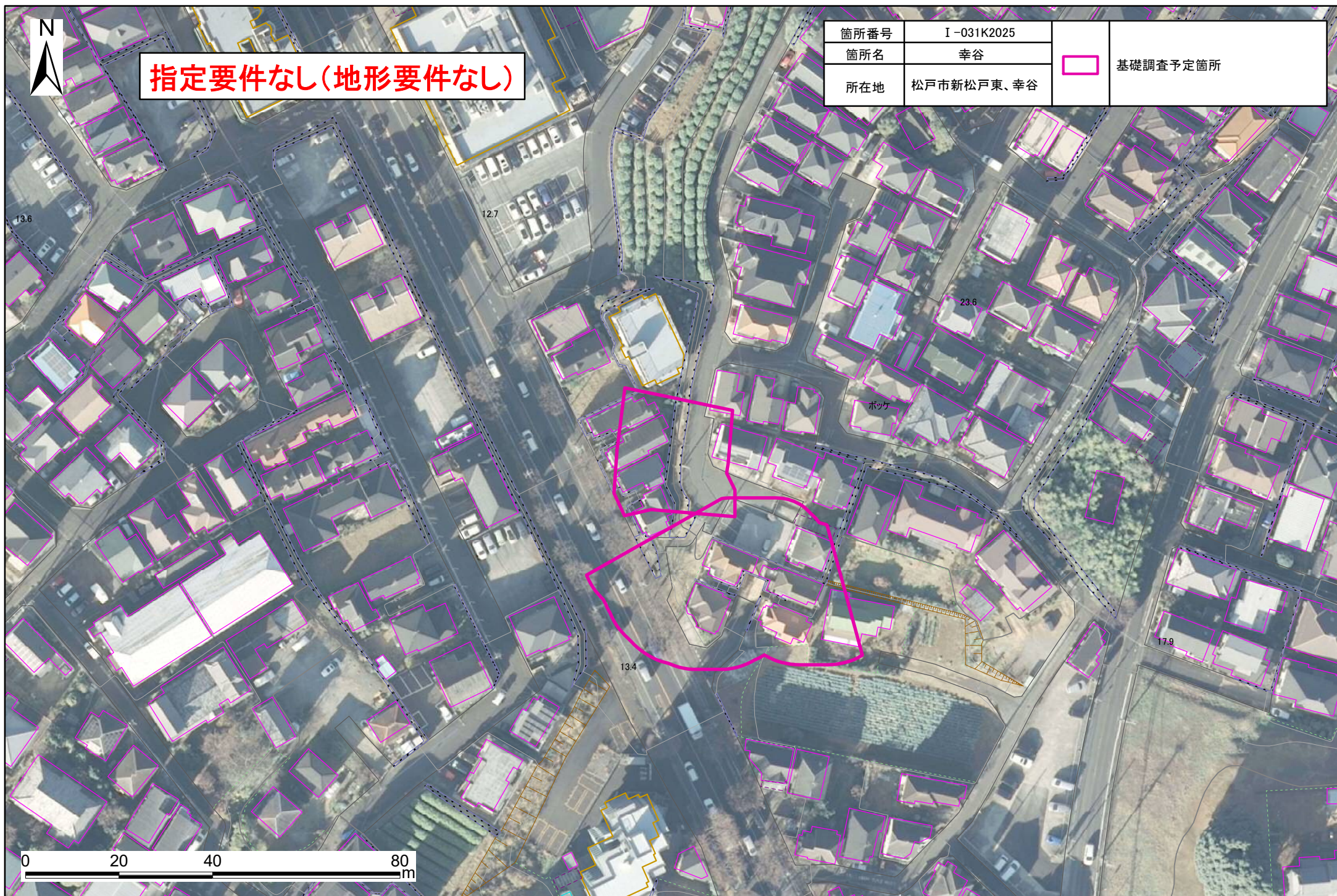


土砂災害警戒区域・特別警戒区域図(急傾斜地の崩壊) 新松戸東地区




指定要件なし(地形要件なし)

| | | |
|------|------------|--|
| 箇所番号 | I-031K2025 |  基礎調査予定箇所 |
| 箇所名 | 幸谷 | |
| 所在地 | 松戸市新松戸東、幸谷 | |





指定要件なし(地形要件なし)

| | | | |
|------|------------|---|----------|
| 箇所番号 | I-031K2025 |  | 基礎調査予定箇所 |
| 箇所名 | 幸谷 | | |
| 所在地 | 松戸市新松戸東、幸谷 | | |

13.6

12.7

23.6

ボック

17.9

13.4

