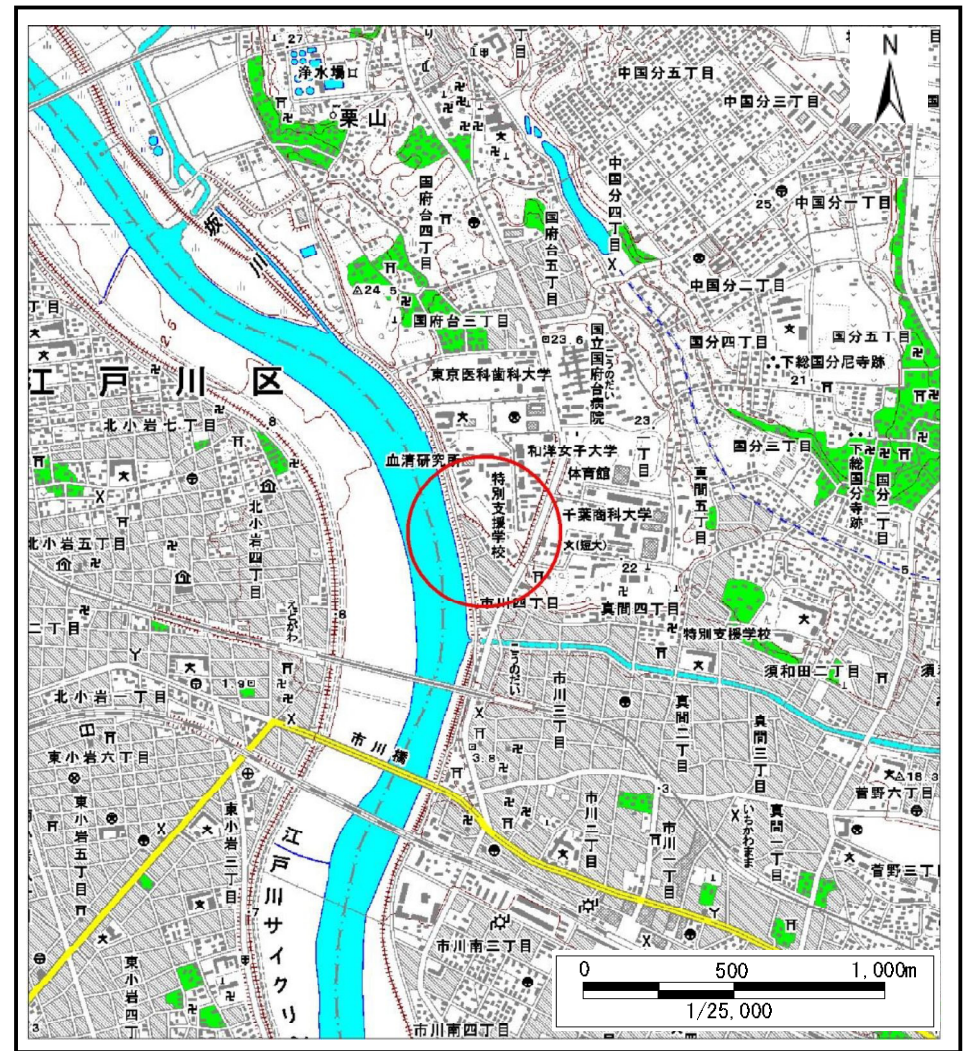


土砂災害警戒区域等の指定の告示に係る図書(様式1)



(1/200,000)



(1/25,000)

様式1(急)

土砂災害警戒区域・土砂災害特別警戒区域
位置図

自然現象の種類

急傾斜地の崩壊

箇所番号

I-021K2110

箇所名

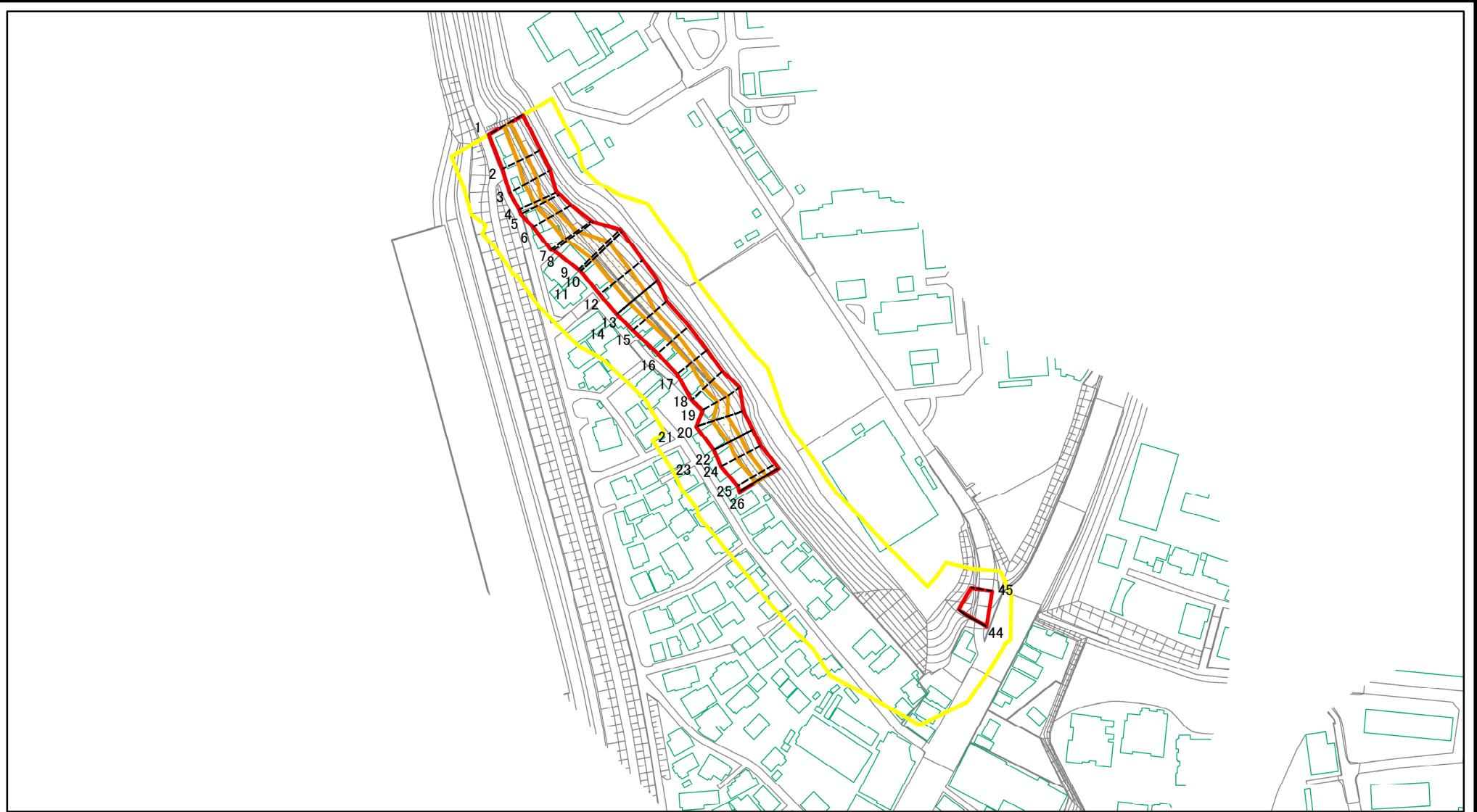
市川1

所在地

市川市市川4丁目、国府台2丁目

「測量法に基づく国土地理院長承認(複製)R 2JHf 333」「本製品を複製する場合には、国土地理院の長の承認を得なければならない。」

土砂災害警戒区域等の指定の告示に係る図書(様式2)

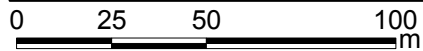
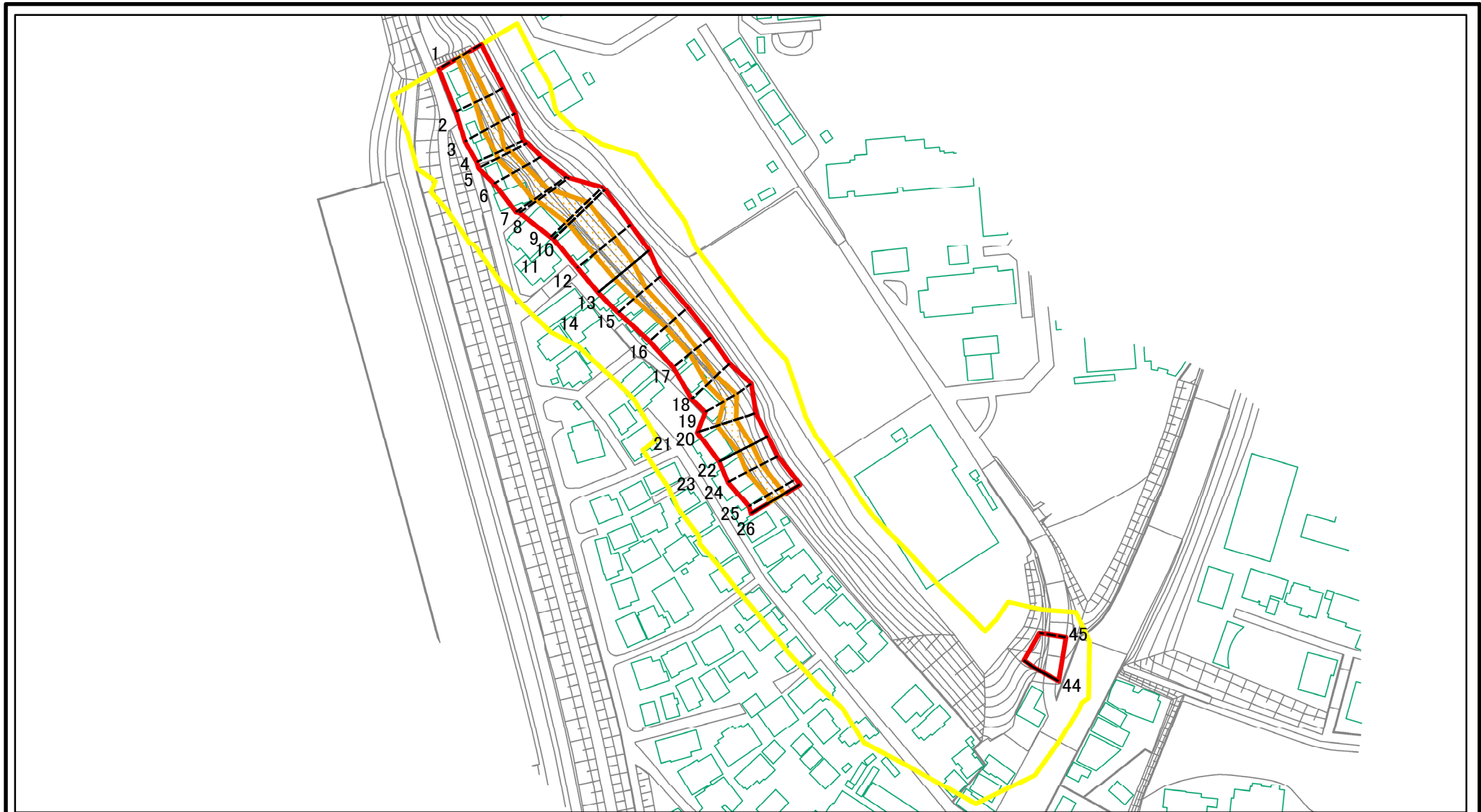


0 25 50 100
m

図中の数字は横断測線番号を示す

様式2(急) 土砂災害警戒区域・土砂災害特別警戒区域 区域図	土砂災害防止法施行令第二条の基準に該当する区域		N 縮尺 1:2,500	自然現象の種類	急傾斜地の崩壊	箇所番号	I-021K2110
	土砂災害防止法施行令第三条の基準に該当する区域			告示番号	千葉県告示第597号 千葉県告示第598号	箇所名	市川1
	それ以外の区域			告示年月日	令和3年10月29日	所在地	市川市市川4丁目、国府台2丁目

土砂災害警戒区域等の指定の告示に係る図書(様式2)参考図



図中の数字は横断測線番号を示す

様式2(急)

土砂災害警戒区域・土砂災害特別警戒区域
区域図(参考図)

土砂災害防止法施行令第二条の基準に該当する区域	
土砂災害防止法施行令第三条の基準に該当する区域	
土砂等の(移動)高さが1m以下の場合、土砂等の移動による力が100kN/m ² を超える区域	
土砂等の堆積の高さが3mを超える区域	
それ以外の区域	



縮尺

1:2,000

自然現象の種類

告示番号

告示年月日

急傾斜地の崩壊

千葉県告示第597号
千葉県告示第598号

令和3年10月29日

箇所番号

箇所名

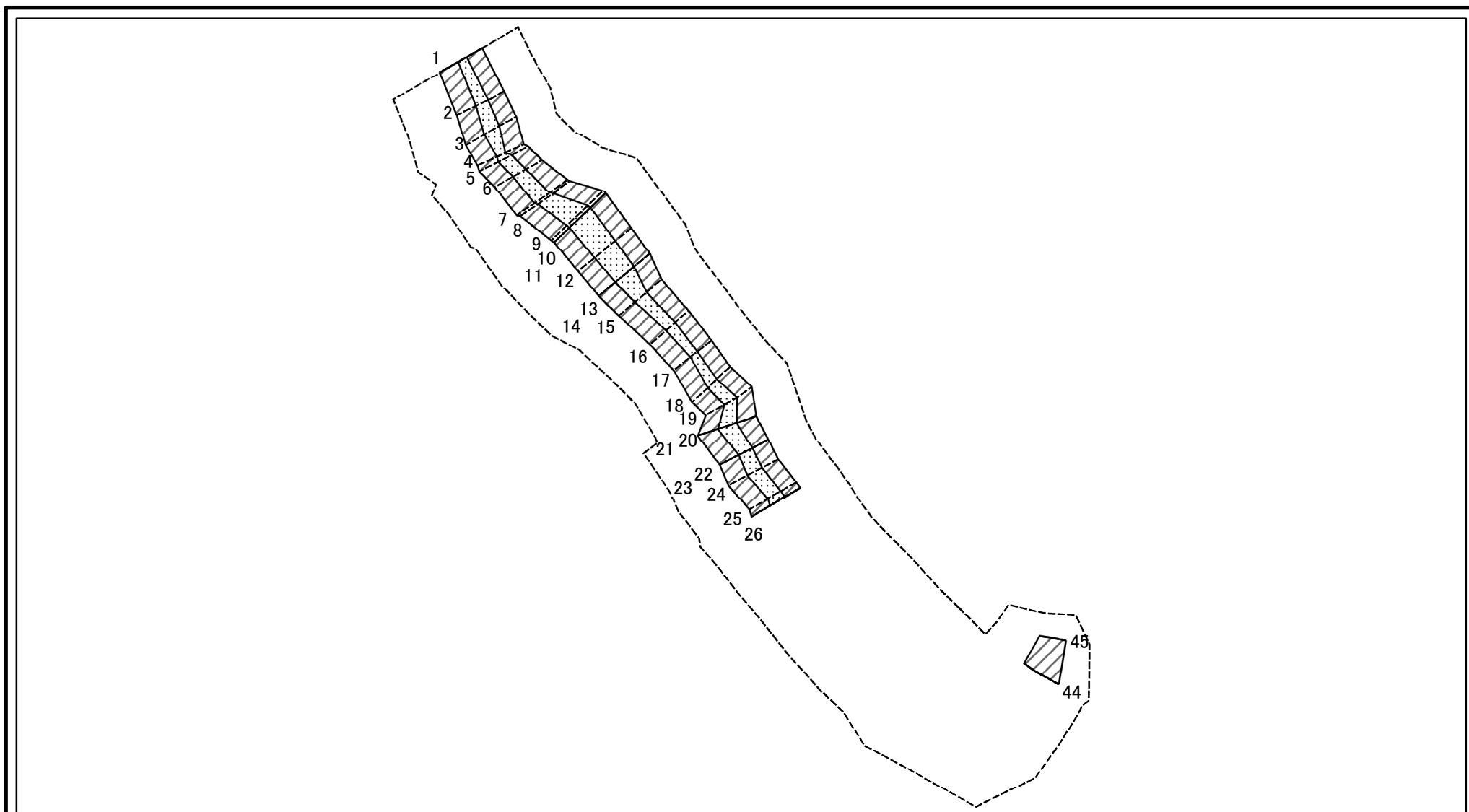
所在地

I-021K2110

市川1

市川市市川4丁目、国府台2丁目

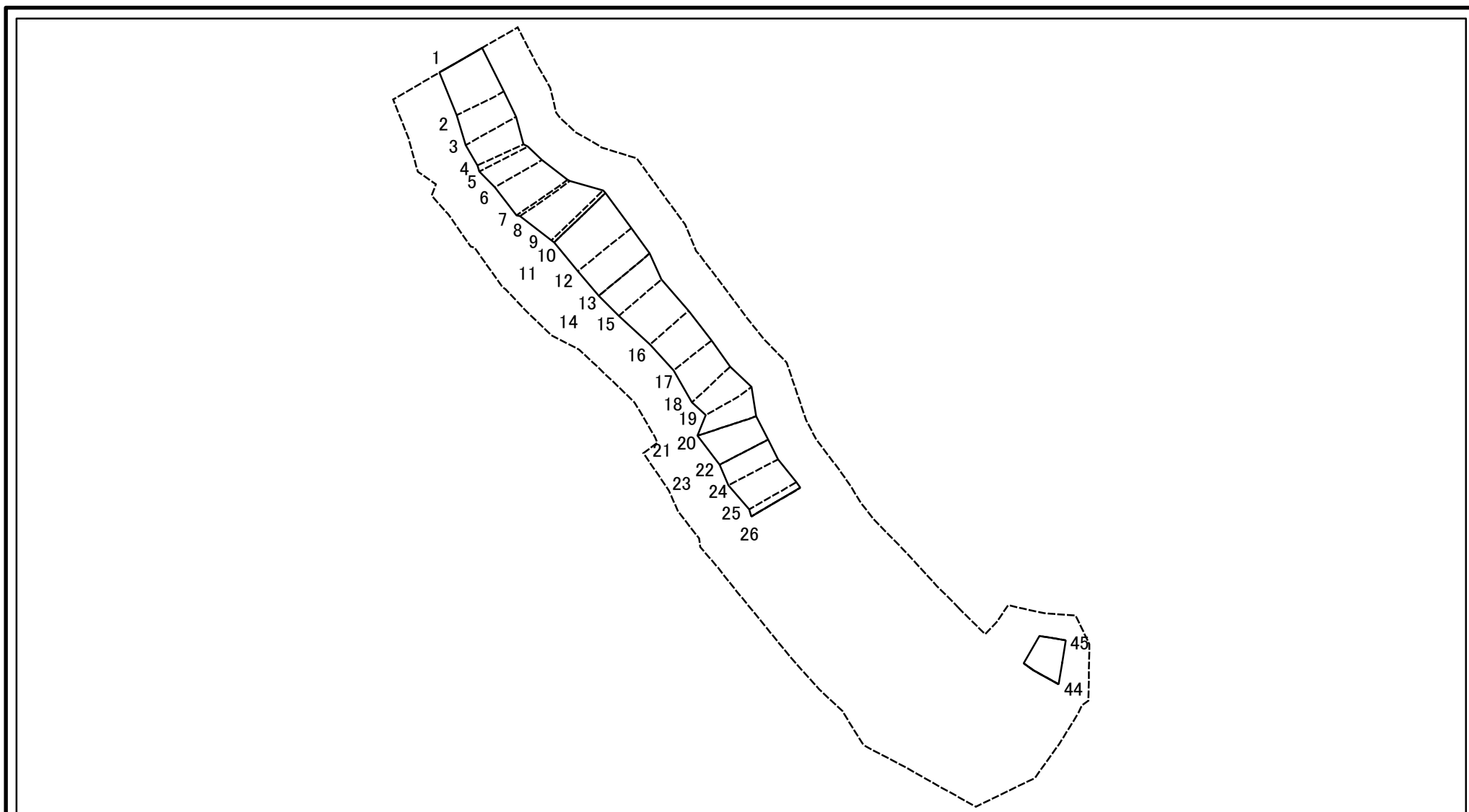
土砂災害警戒区域等の指定の告示に係る図書(様式2-1)



図中の数字は横断測線番号を示す

様式2-1(急) 土砂災害特別警戒区域の区域区分図 (急傾斜地の崩壊に伴う土石等の移動により 建築物の地上部に作用すると想定される力) <力区分:移動>	土砂災害防止法施行令第二条の基準に該当する区域		N 縮尺 1:2,000	自然現象の種類	急傾斜地の崩壊	箇所番号	I-021K2110
	土砂災害防止法 施行令第三条の 基準に該当する 区域	土石等の(移動)高さが1m以下の場合、 土石等の移動による力が100kN/mを超える区域		告示番号	千葉県告示第597号 千葉県告示第598号	箇所名	市川1
		それ以外の区域		告示年月日	令和3年10月29日	所在地	市川市市川4丁目、国府台2丁目

土砂災害警戒区域等の指定の告示に係る図書(様式2-2)



図中の数字は横断測線番号を示す

様式2-2(急) 土砂災害特別警戒区域の区域区分図 (急傾斜地の崩壊に伴う土石等の堆積により 建築物の地上部に作用すると想定される力) <力区分:堆積>	土砂災害防止法施行令第二条の基準に該当する区域			N 縮尺 1:2,000	自然現象の種類	急傾斜地の崩壊	箇所番号	I-021K2110
	土砂災害防止法 施行令第三条の 基準に該当する 区域	土石等の堆積の高さが3mを超える区域			告示番号	千葉県告示第597号 千葉県告示第598号	箇所名	市川1
		それ以外の区域			告示年月日	令和3年10月29日	所在地	市川市市川4丁目、国府台2丁目

土砂災害警戒区域等の指定の告示に係る図書(様式3)

横断測線の区間	土石等の移動により建築物の地上部に作用すると想定される力				土石等の堆積により建築物の地上部に作用すると想定される力				横断測線の区間	土石等の移動により建築物の地上部に作用すると想定される力				土石等の堆積により建築物の地上部に作用すると想定される力			
	土石等の(移動)高さが1m以下の場合、土石等の移動による力が100kN/m ² を超える区域		それ以外の区域		土石等の堆積の高さが3mを超える区域		それ以外の区域			土石等の(移動)高さが1m以下の場合、土石等の移動による力が100kN/m ² を超える区域		それ以外の区域		土石等の堆積の高さが3mを超える区域		それ以外の区域	
	力の大きさのうち最大のもの(kN/m ²)	土石等の高さ(m)	力の大きさのうち最大のもの(kN/m ²)	土石等の高さ(m)	力の大きさのうち最大のもの(kN/m ²)	土石等の高さ(m)	力の大きさのうち最大のもの(kN/m ²)	土石等の高さ(m)		力の大きさのうち最大のもの(kN/m ²)	土石等の高さ(m)	力の大きさのうち最大のもの(kN/m ²)	土石等の高さ(m)	力の大きさのうち最大のもの(kN/m ²)	土石等の高さ(m)	力の大きさのうち最大のもの(kN/m ²)	土石等の高さ(m)
1 ~ 2	116.66	1.00	100.00	1.00	-	-	13.03	2.43	32 ~ 33	-	-	-	-	-	-	-	
2 ~ 3	118.99	1.00	100.00	1.00	-	-	12.46	2.33	33 ~ 34	-	-	-	-	-	-	-	
3 ~ 4	118.99	1.00	100.00	1.00	-	-	11.85	2.21	34 ~ 35	-	-	-	-	-	-	-	
4 ~ 5	117.69	1.00	100.00	1.00	-	-	12.22	2.28	35 ~ 36	-	-	-	-	-	-	-	
5 ~ 6	117.77	1.00	100.00	1.00	-	-	12.25	2.29	36 ~ 37	-	-	-	-	-	-	-	
6 ~ 7	117.77	1.00	100.00	1.00	-	-	12.25	2.29	37 ~ 38	-	-	-	-	-	-	-	
7 ~ 8	118.31	1.00	100.00	1.00	-	-	11.48	2.14	38 ~ 39	-	-	-	-	-	-	-	
8 ~ 9	126.18	1.00	100.00	1.00	-	-	12.19	2.28	39 ~ 40	-	-	-	-	-	-	-	
9 ~ 10	126.63	1.00	100.00	1.00	-	-	12.26	2.29	40 ~ 41	-	-	-	-	-	-	-	
11 ~ 12	126.63	1.00	100.00	1.00	-	-	12.26	2.29	41 ~ 42	-	-	-	-	-	-	-	
12 ~ 13	126.03	1.00	100.00	1.00	-	-	11.63	2.17	42 ~ 43	-	-	-	-	-	-	-	
14 ~ 15	123.39	1.00	100.00	1.00	-	-	12.32	2.30	44 ~ 45	-	-	93.68	1.00	-	-	9.27	1.73
15 ~ 16	116.79	1.00	100.00	1.00	-	-	12.54	2.34	45 ~ 46	-	-	-	-	-	-	-	-
16 ~ 17	115.21	1.00	100.00	1.00	-	-	12.81	2.39	~								
17 ~ 18	115.20	1.00	100.00	1.00	-	-	12.81	2.39	~								
18 ~ 19	118.18	1.00	100.00	1.00	-	-	12.57	2.35	~								
19 ~ 20	119.71	1.00	100.00	1.00	-	-	12.57	2.35	~								
21 ~ 22	119.71	1.00	100.00	1.00	-	-	12.60	2.35	~								
23 ~ 24	119.85	1.00	100.00	1.00	-	-	12.60	2.35	~								
24 ~ 25	119.85	1.00	100.00	1.00	-	-	13.62	2.55	~								
25 ~ 26	121.09	1.00	100.00	1.00	-	-	13.62	2.55	~								
27 ~ 28	-	-	-	-	-	-	-	-	~								
28 ~ 29	-	-	-	-	-	-	-	-	~								
29 ~ 30	-	-	-	-	-	-	-	-	~								
30 ~ 31	-	-	-	-	-	-	-	-	~								
31 ~ 32	-	-	-	-	-	-	-	-	~								

様式3(急) 建築物の構造の規制に必要な衝撃に関する事項	自然現象の種類	急傾斜地の崩壊	箇所番号	I-021K2110
	告示番号	千葉県告示第597号 千葉県告示第598号	箇所名	市川1
	告示年月日	令和3年10月29日	所在地	市川市市川4丁目、国府台2丁目