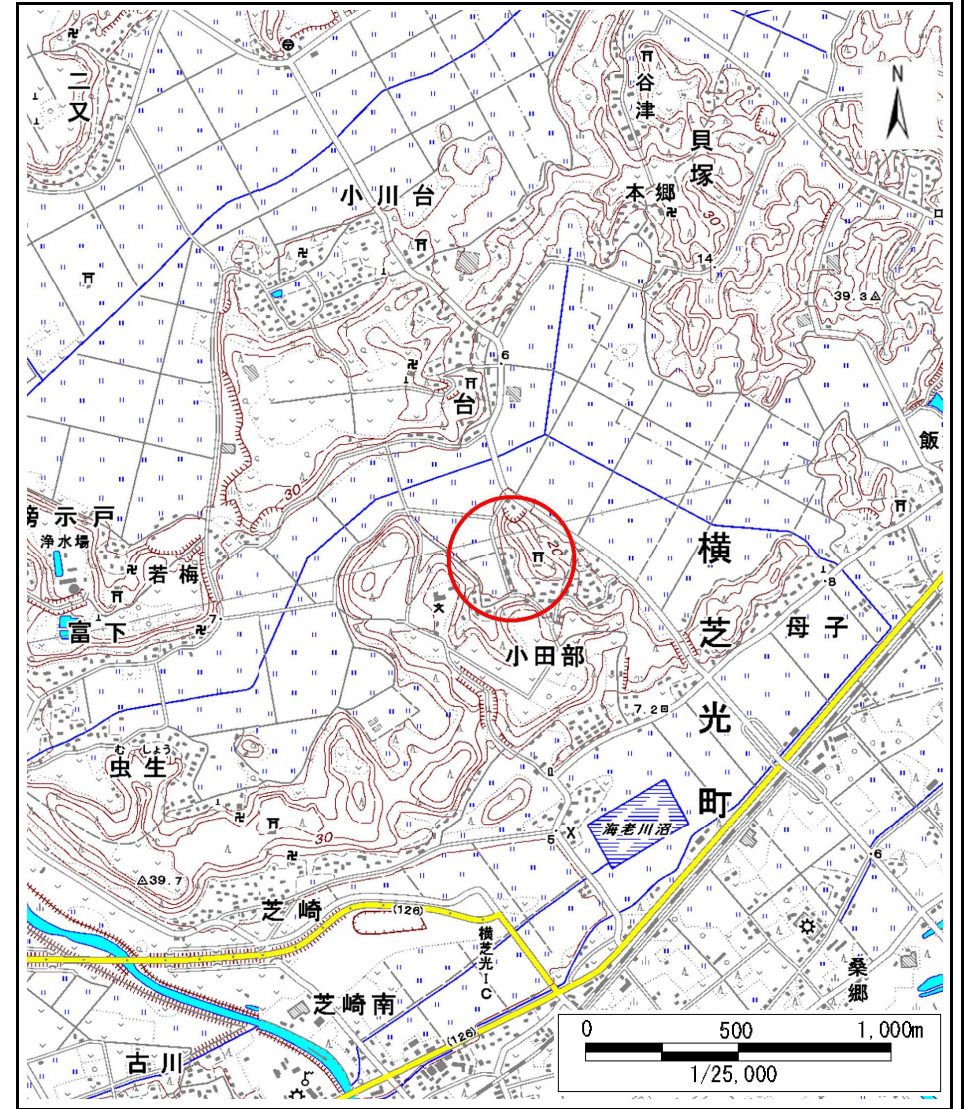
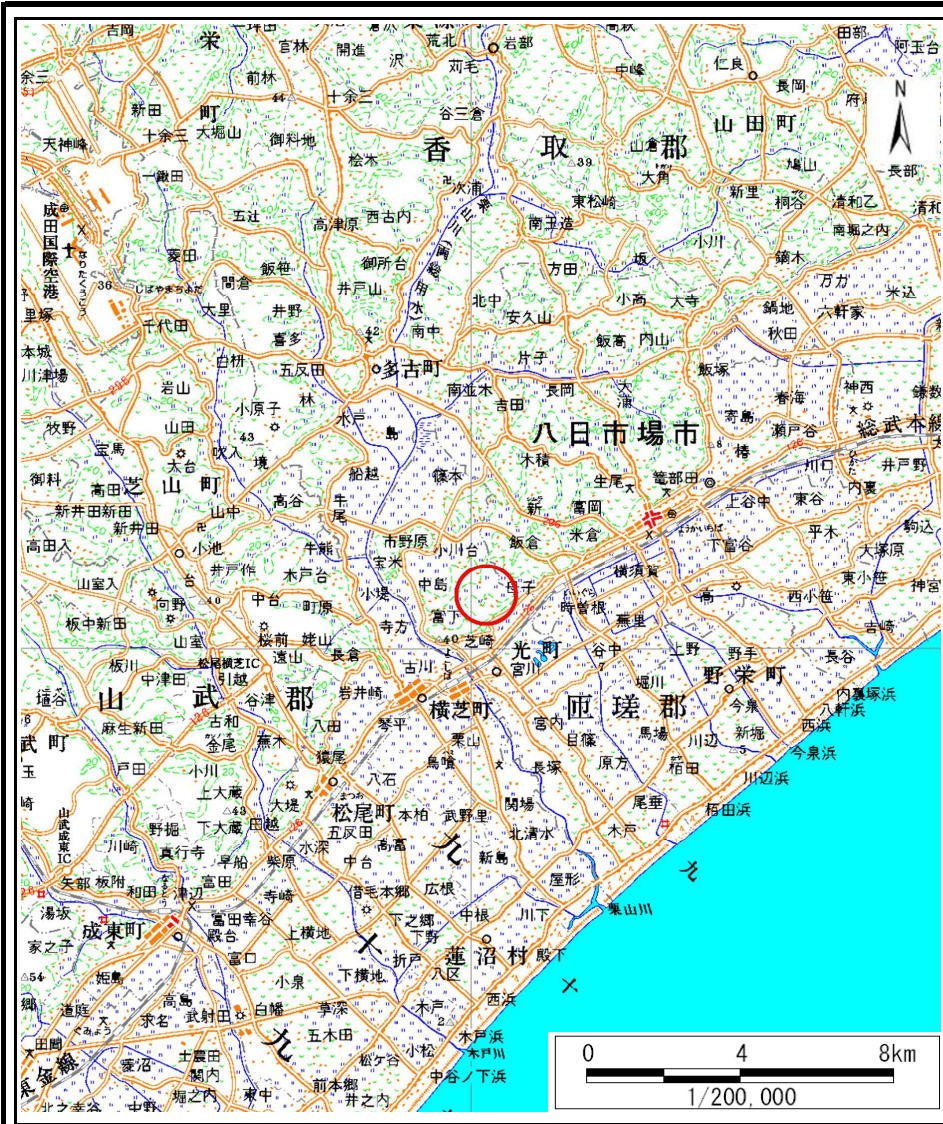


土砂災害警戒区域等の指定の公示に係る図書(その1)



様式-1(急)
土砂災害警戒区域・土砂災害特別警戒区域
位置図

自然現象の種類

箇所番号

箇所名

所在地

急傾斜地の崩壊

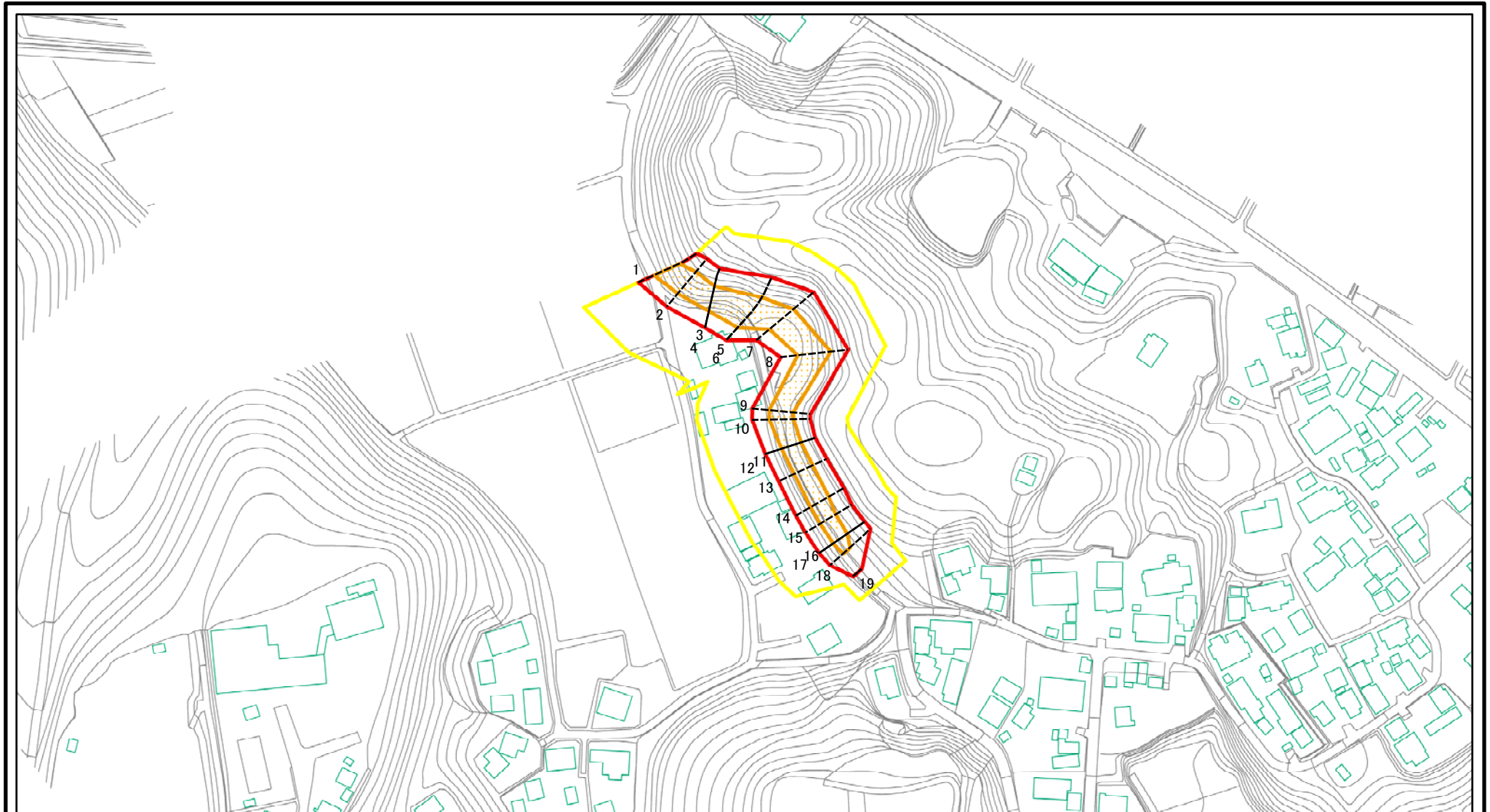
Ⅲ-0194

小田部 5

山武郡横芝光町小田部

この地図は、国土地理院長の承認を得て、同院発行の数値地図20000(地図画像)及び数値地図25000(地図画像)を複製したものである。(承認番号 平28情複、第193号)

土砂災害警戒区域等の指定の公示に係る図書(その2)

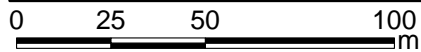
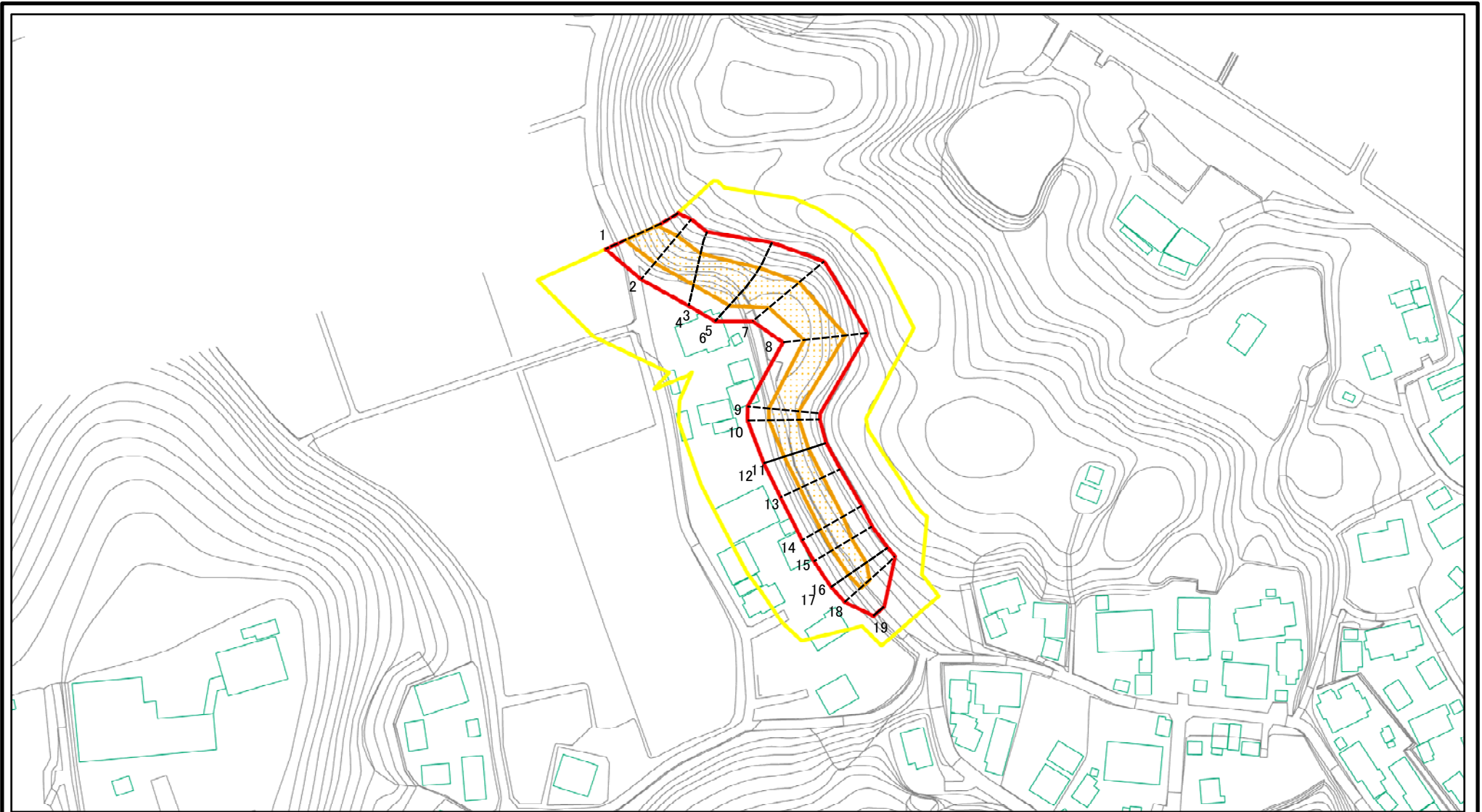


0 25 50 100
m

図中の数字は横断測線番号を示す

| | | | | | | | |
|---|-------------------------|----------|--------------------|---------|--------------------------------------|------|------------|
| 様式-2(急) 土砂災害警戒区域・土砂災害特別警戒区域 区域図(その1) | 土砂災害防止法施行令第二条の基準に該当する区域 | | N 縮尺 1:2,500 | 自然現象の種類 | 急傾斜地の崩壊 | 箇所番号 | Ⅲ-0194 |
| | 土砂災害防止法施行令第三条の基準に該当する区域 | | | 告示番号 | 警戒区域：千葉県告示第208号 特別警戒区域：千葉県告示第219号 | 箇所名 | 小田部 5 |
| | それ以外の区域 | | | 告示年月日 | 令和2年3月31日 | 所在地 | 山武郡横芝光町小田部 |

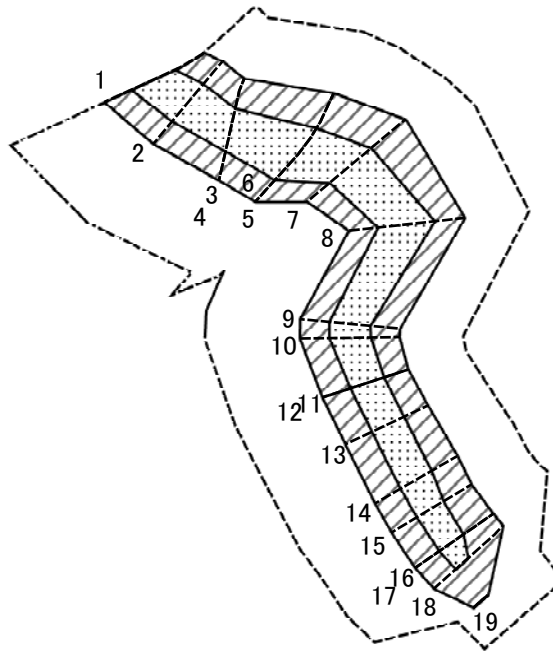
土砂災害警戒区域等の指定の公示に係る図書(その2-1)



図中の数字は横断測線番号を示す

| | | | | | | | |
|---|-------------------------|--|--------------------|---------|--------------------------------------|------|------------|
| 様式-2-1(急) 土砂災害警戒区域・土砂災害特別警戒区域 区域図(その2) | 土砂災害防止法施行令第二条の基準に該当する区域 | | N 縮尺 1:2,000 | 自然現象の種類 | 急傾斜地の崩壊 | 箇所番号 | Ⅲ-0194 |
| | 土砂災害防止法施行令第三条の基準に該当する区域 | | | 告示番号 | 警戒区域：千葉県告示第208号 特別警戒区域：千葉県告示第219号 | 箇所名 | 小田部 5 |
| | それ以外の区域 | | | 告示年月日 | 令和2年3月31日 | 所在地 | 山武郡横芝光町小田部 |

土砂災害警戒区域等の指定の公示に係る図書(その2-2)



図中の数字は横断測線番号を示す

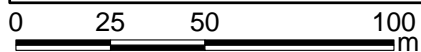
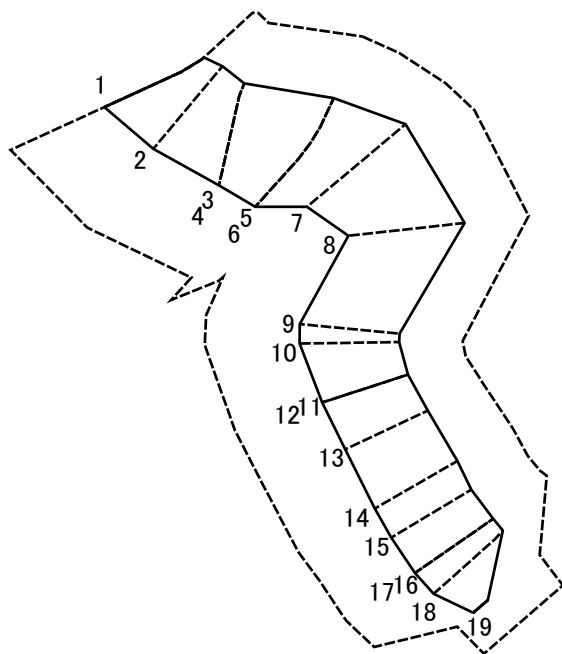
様式-2-2(急)
土砂災害特別警戒区域の区域区分図
(急傾斜地の崩壊に伴う土石等の移動により
建築物の地上部に作用すると想定される力)

| | |
|-------------------------|--|
| 土砂災害防止法施行令第二条の基準に該当する区域 | |
| 土砂災害防止法施行令第三条の基準に該当する区域 | |
| それ以外の区域 | |

| | |
|----|---------|
| 縮尺 | 1:2,000 |
| | |

| | | | |
|---------|--------------------------------------|------|------------|
| 自然現象の種類 | 急傾斜地の崩壊 | 箇所番号 | Ⅲ-0194 |
| 告示番号 | 警戒区域：千葉県告示第208号 特別警戒区域：千葉県告示第219号 | 箇所名 | 小田部 5 |
| 告示年月日 | 令和2年3月31日 | 所在地 | 山武郡横芝光町小田部 |

土砂災害警戒区域等の指定の公示に係る図書(その2-3)



図中の数字は横断測線番号を示す

様式-2-3(急)
土砂災害特別警戒区域の区域区分図
(急傾斜地の崩壊に伴う土石等の堆積により
建築物の地上部に作用すると想定される力)

| | |
|-------------------------|--|
| 土砂災害防止法施行令第二条の基準に該当する区域 | |
| 土砂災害防止法施行令第三条の基準に該当する区域 | |
| それ以外の区域 | |

| |
|---------|
| N |
| 縮尺 |
| 1:2,000 |

| | |
|---------|--------------------------------------|
| 自然現象の種類 | 急傾斜地の崩壊 |
| 告示番号 | 警戒区域：千葉県告示第208号 特別警戒区域：千葉県告示第219号 |
| 告示年月日 | 令和2年3月31日 |

| | |
|------|------------|
| 箇所番号 | Ⅲ-0194 |
| 箇所名 | 小田部 5 |
| 所在地 | 山武郡横芝光町小田部 |

土砂災害警戒区域等の指定の公示に係る図書(その3)

| 横断測線の区間 | 土石等の移動により建築物の地上部に作用すると想定される力 | | | | 土石等の堆積により建築物の地上部に作用すると想定される力 | | | | 横断測線の区間 | 土石等の移動により建築物の地上部に作用すると想定される力 | | | | 土石等の堆積により建築物の地上部に作用すると想定される力 | | | |
|---------|---|-----------|-----------------------------------|-----------|-----------------------------------|-----------|-----------------------------------|-----------|---------|---|-----------|-----------------------------------|-----------|-----------------------------------|-----------|-----------------------------------|-----------|
| | 土石等の(移動)高さが1m以下の場合、土石等の移動による力が100kN/m ² を超える区域 | | それ以外の区域 | | 土石等の堆積の高さが3mを超える区域 | | それ以外の区域 | | | 土石等の(移動)高さが1m以下の場合、土石等の移動による力が100kN/m ² を超える区域 | | それ以外の区域 | | 土石等の堆積の高さが3mを超える区域 | | それ以外の区域 | |
| | 力の大きさのうち最大のもの(kN/m ²) | 土石等の高さ(m) | 力の大きさのうち最大のもの(kN/m ²) | 土石等の高さ(m) | 力の大きさのうち最大のもの(kN/m ²) | 土石等の高さ(m) | 力の大きさのうち最大のもの(kN/m ²) | 土石等の高さ(m) | | 力の大きさのうち最大のもの(kN/m ²) | 土石等の高さ(m) | 力の大きさのうち最大のもの(kN/m ²) | 土石等の高さ(m) | 力の大きさのうち最大のもの(kN/m ²) | 土石等の高さ(m) | 力の大きさのうち最大のもの(kN/m ²) | 土石等の高さ(m) |
| 1 ~ 2 | 129.89 | 1.00 | 100.00 | 1.00 | - | - | 12.17 | 2.27 | ~ | | | | | | | | |
| 2 ~ 3 | 129.89 | 1.00 | 100.00 | 1.00 | - | - | 12.17 | 2.27 | ~ | | | | | | | | |
| 3 ~ 4 | | | | | | | | | ~ | | | | | | | | |
| 4 ~ 5 | 127.93 | 1.00 | 100.00 | 1.00 | - | - | 11.99 | 2.24 | ~ | | | | | | | | |
| 5 ~ 6 | | | | | | | | | ~ | | | | | | | | |
| 6 ~ 7 | 127.93 | 1.00 | 100.00 | 1.00 | - | - | 13.30 | 2.49 | ~ | | | | | | | | |
| 7 ~ 8 | 132.96 | 1.00 | 100.00 | 1.00 | - | - | 12.12 | 2.27 | ~ | | | | | | | | |
| 8 ~ 9 | 132.96 | 1.00 | 100.00 | 1.00 | - | - | 12.18 | 2.28 | ~ | | | | | | | | |
| 9 ~ 10 | 127.74 | 1.00 | 100.00 | 1.00 | - | - | 12.32 | 2.30 | ~ | | | | | | | | |
| 10 ~ 11 | 127.74 | 1.00 | 100.00 | 1.00 | - | - | 12.98 | 2.43 | ~ | | | | | | | | |
| 11 ~ 12 | | | | | | | | | ~ | | | | | | | | |
| 12 ~ 13 | 127.74 | 1.00 | 100.00 | 1.00 | - | - | 12.17 | 2.27 | ~ | | | | | | | | |
| 13 ~ 14 | 126.59 | 1.00 | 100.00 | 1.00 | - | - | 11.90 | 2.22 | ~ | | | | | | | | |
| 14 ~ 15 | 123.52 | 1.00 | 100.00 | 1.00 | - | - | 11.39 | 2.13 | ~ | | | | | | | | |
| 15 ~ 16 | 119.38 | 1.00 | 100.00 | 1.00 | - | - | 11.15 | 2.08 | ~ | | | | | | | | |
| 16 ~ 17 | | | | | | | | | ~ | | | | | | | | |
| 17 ~ 18 | 116.33 | 1.00 | 100.00 | 1.00 | - | - | 11.62 | 2.17 | ~ | | | | | | | | |
| 18 ~ 19 | - | - | 100.00 | 1.00 | - | - | 10.47 | 1.96 | ~ | | | | | | | | |
| 19 ~ 20 | | | | | | | | | ~ | | | | | | | | |
| 20 ~ 21 | - | - | - | - | - | - | - | - | ~ | | | | | | | | |
| ~ | | | | | | | | | ~ | | | | | | | | |
| ~ | | | | | | | | | ~ | | | | | | | | |
| ~ | | | | | | | | | ~ | | | | | | | | |
| ~ | | | | | | | | | ~ | | | | | | | | |
| ~ | | | | | | | | | ~ | | | | | | | | |
| ~ | | | | | | | | | ~ | | | | | | | | |
| ~ | | | | | | | | | ~ | | | | | | | | |
| ~ | | | | | | | | | ~ | | | | | | | | |
| ~ | | | | | | | | | ~ | | | | | | | | |

| | | | | |
|----------------------------------|---------|--------------------------------------|------|------------|
| 様式-3(急) 建築物の構造の規制に必要な衝撃に関する事項 | 自然現象の種類 | 急傾斜地の崩壊 | 箇所番号 | Ⅲ-0194 |
| | 告示番号 | 警戒区域：千葉県告示第208号 特別警戒区域：千葉県告示第219号 | 箇所名 | 小田部 5 |
| | 告示年月日 | 令和2年3月31日 | 所在地 | 山武郡横芝光町小田部 |