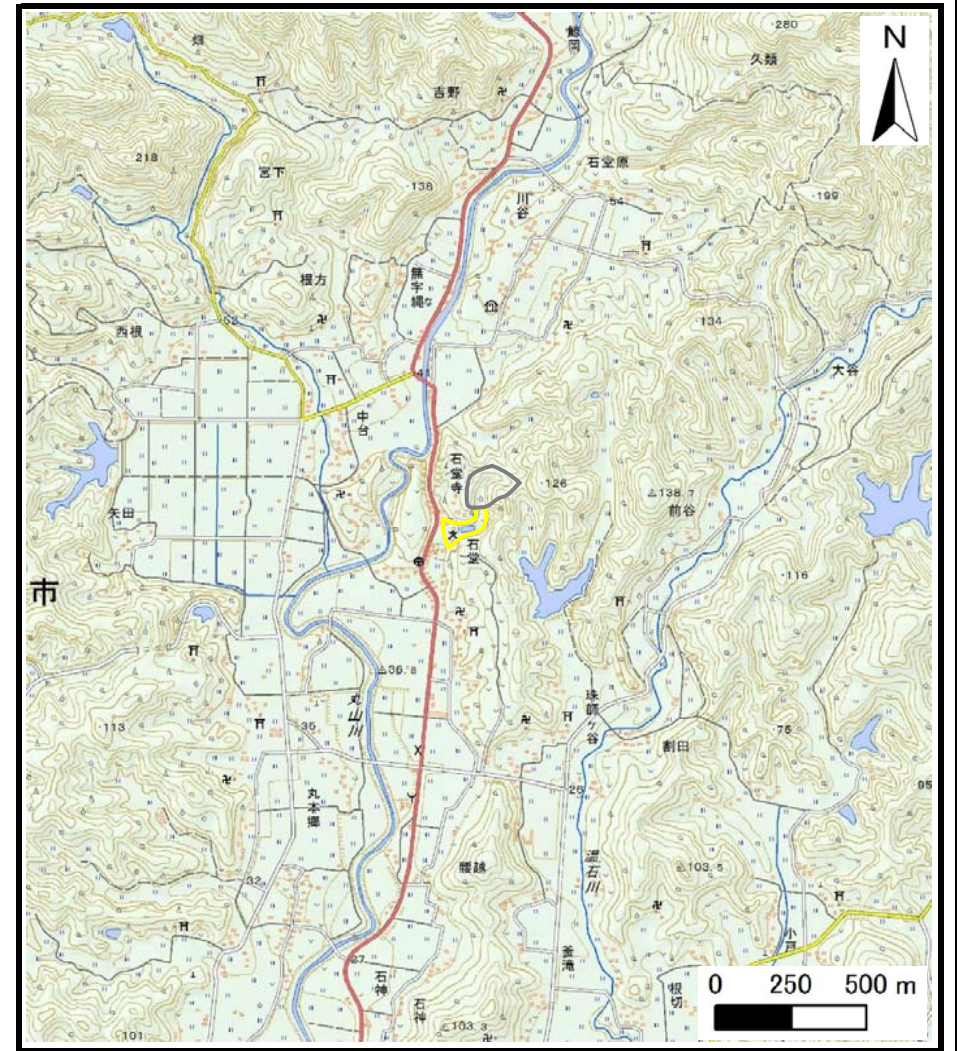


土砂災害警戒区域等の指定の告示に係る図書（様式1）



(1/200,000)



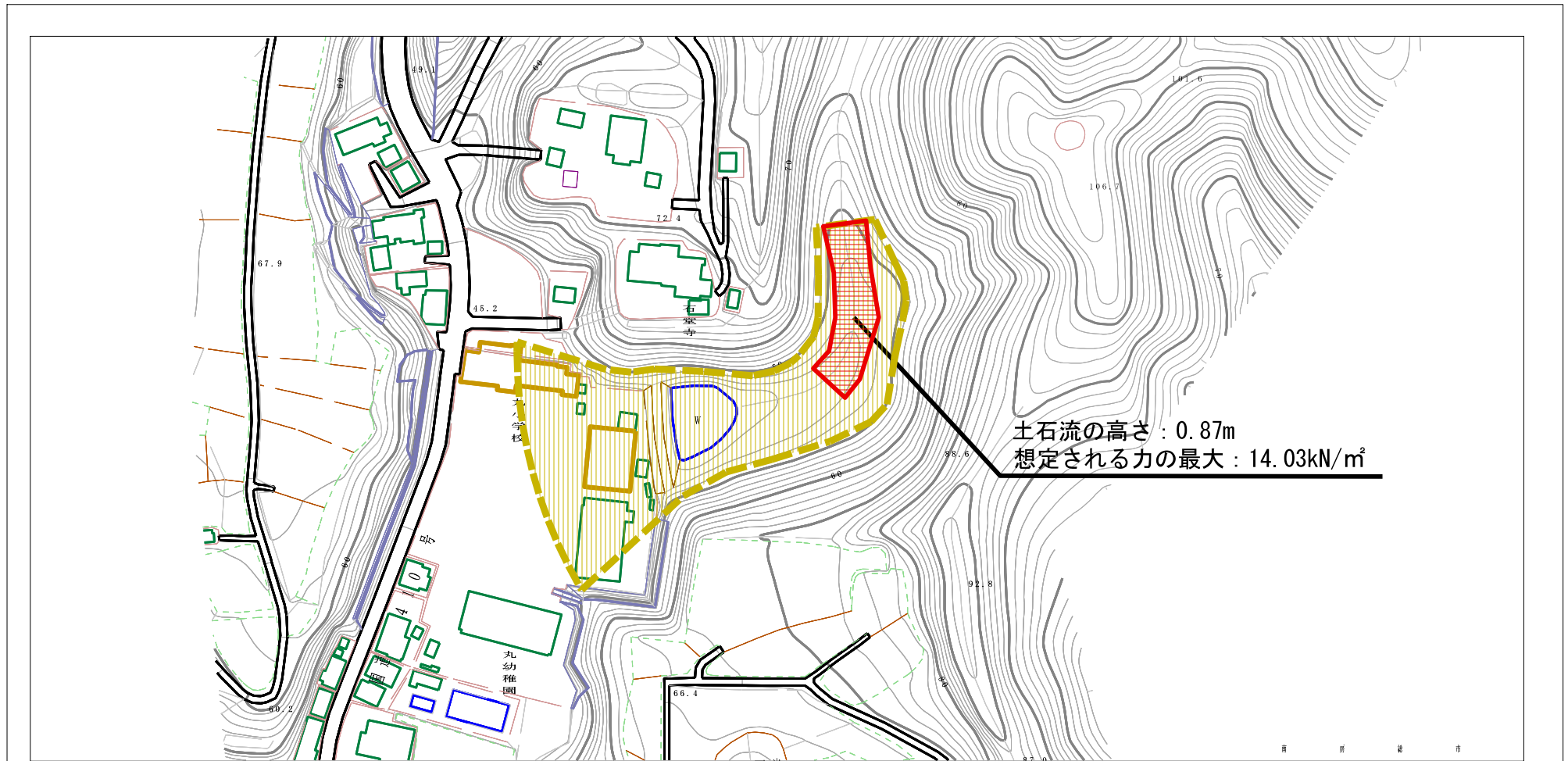
(1/25,000)

様式-1 (土)
土砂災害警戒区域・土砂災害特別警戒区域 位置図

自然現象の種類	土石流
溪流番号	-46700601
溪流名	谷田沢
所在地	南房総市石堂

この地図は、国土地理院長の承認を得て、同院発行の電子地形図25000及び電子地形図20万を複製したものである。（承認番号 平27情複、第1135号）

土砂災害警戒区域等の指定の告示に係る図書（様式2）



土石流の高さ：0.87m
 想定される力の最大：14.03kN/m²

南房総市

0 1 ×100m

様式-2（土） 土砂災害警戒区域・土砂災害特別警戒区域図	土砂災害防止法施行令第二条の基準に該当する区域		N 縮尺 1:2,500	自然現象の種類 土石流	溪流番号 -46700601
	土砂災害防止法施行令第三条の基準に該当する区域			告示番号 警戒区域：千第228号 特別警戒区域：千第230号	溪流名 谷田沢
	それ以外の区域			告示年月日 令和3年3月30日	所在地 南房総市石堂