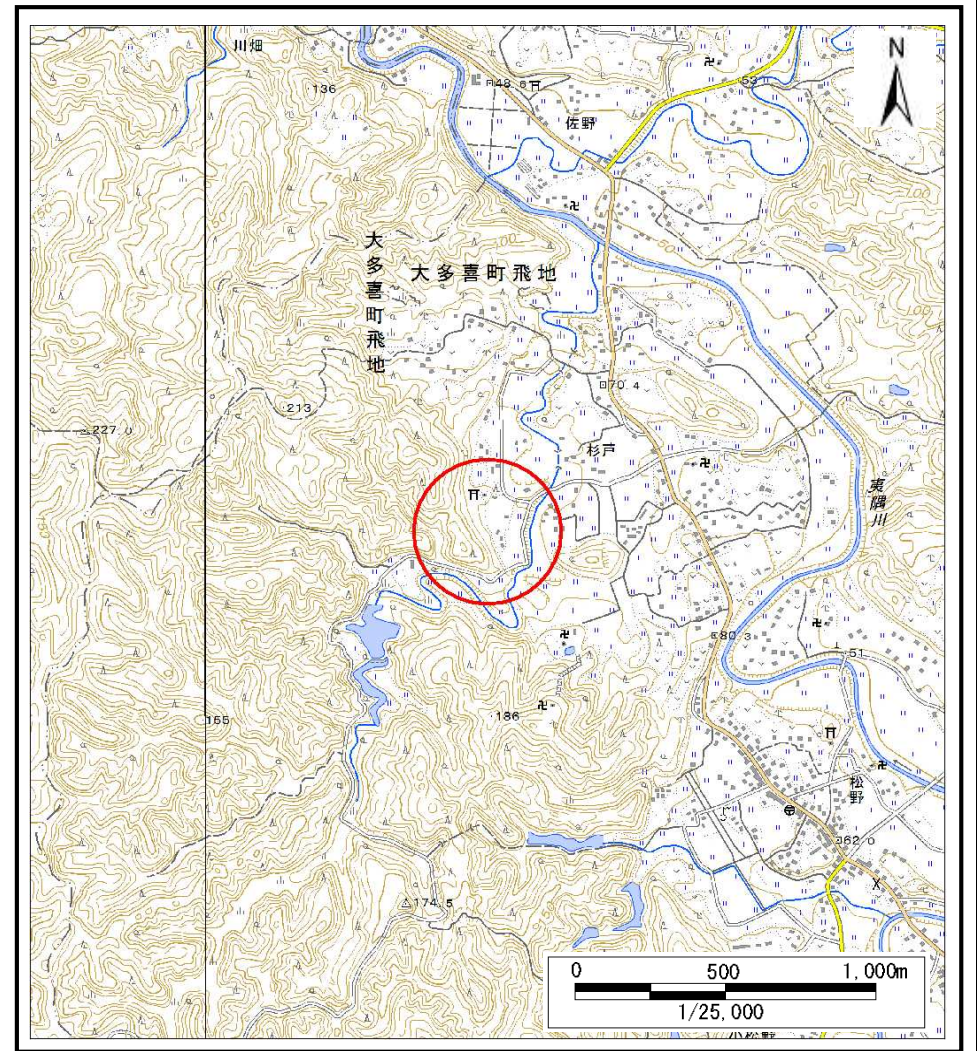
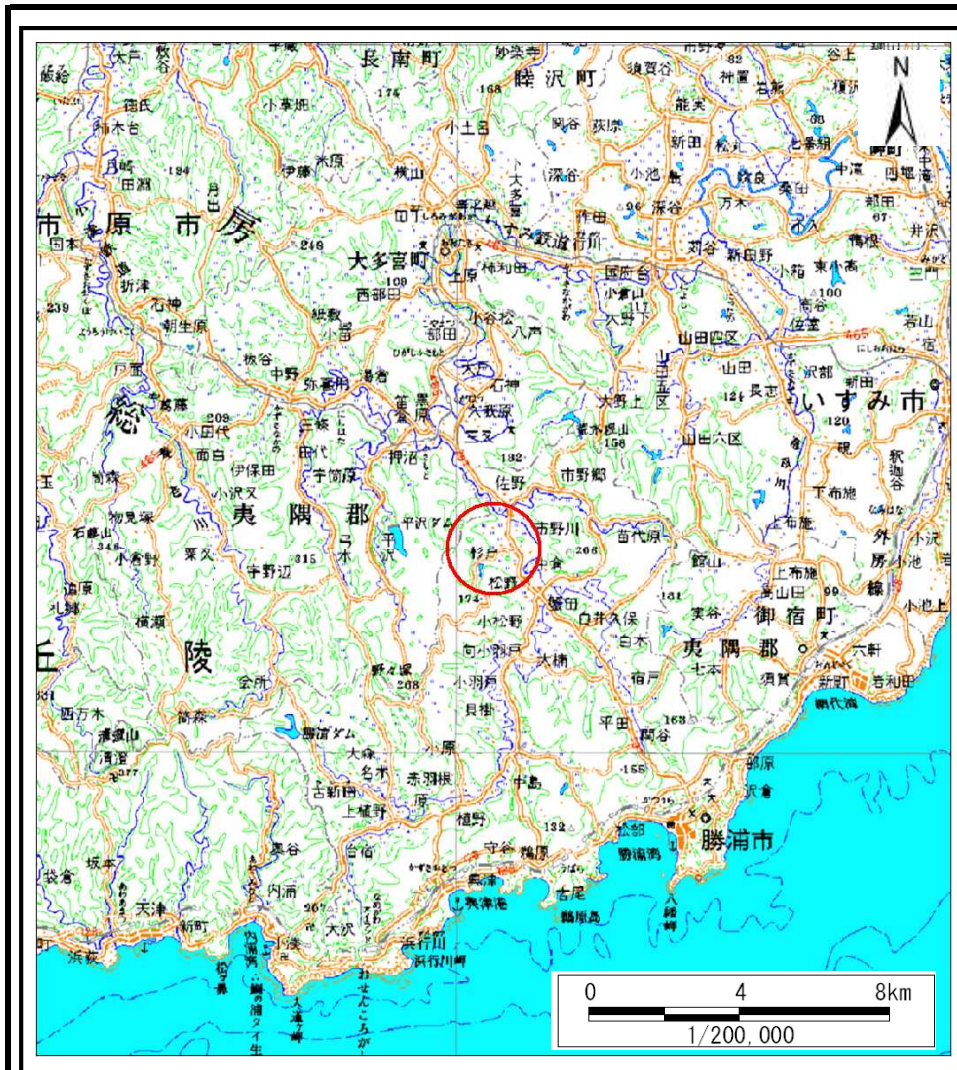


土砂災害警戒区域等の指定の告示に係る図書(様式1)

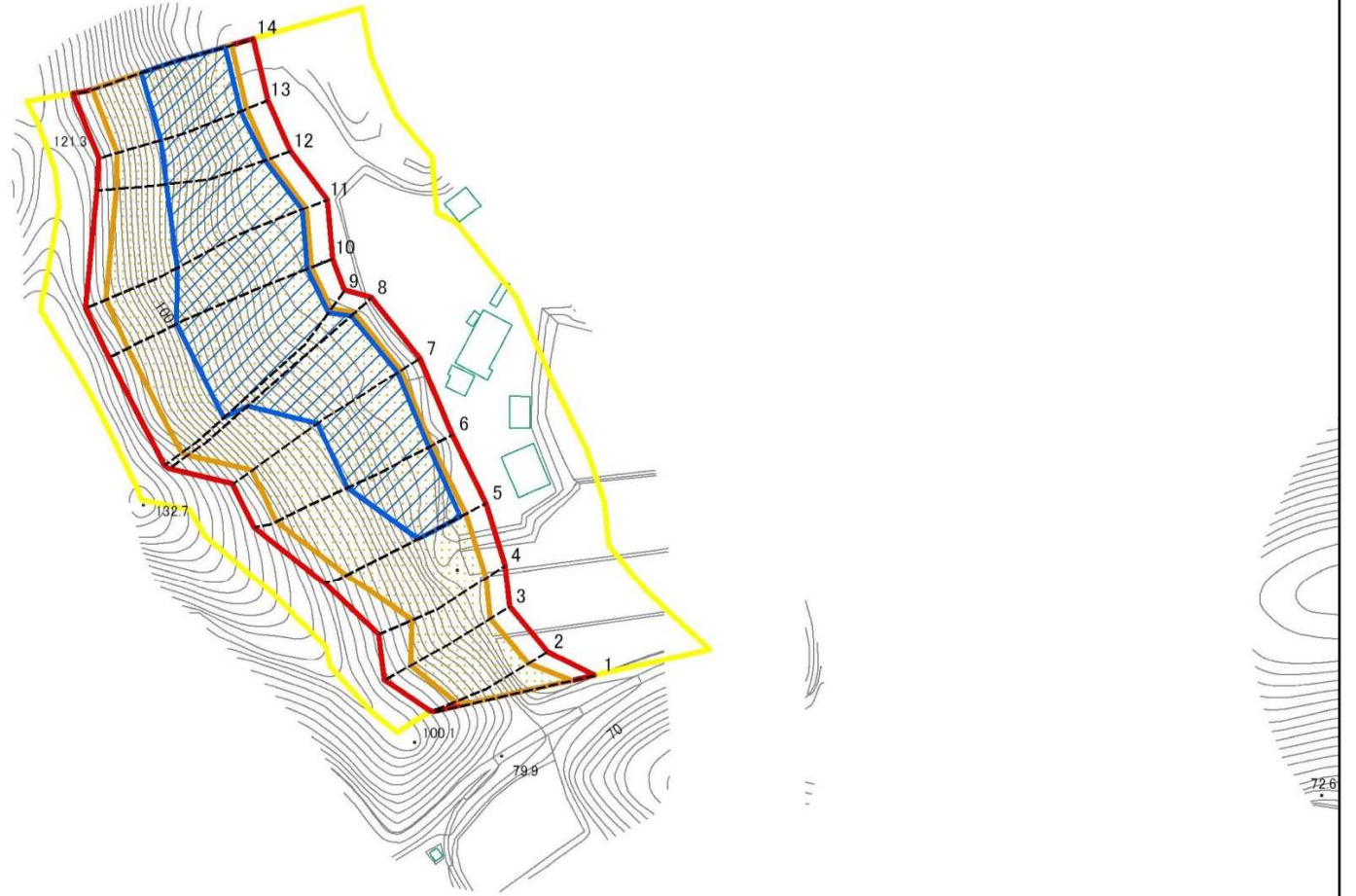


様式1(急)
土砂災害警戒区域・土砂災害特別警戒区域
位置図

自然現象の種類	急傾斜地の崩壊
箇所番号	Ⅲ-0330
箇所名	杉戸6
所在地	勝浦市杉戸

この地図は、国土地理院長の承認を得て、同院発行の電子地形図25000及び電子地形図20万を複製したものである。(承認番号 平28情複、第521号)

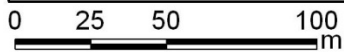
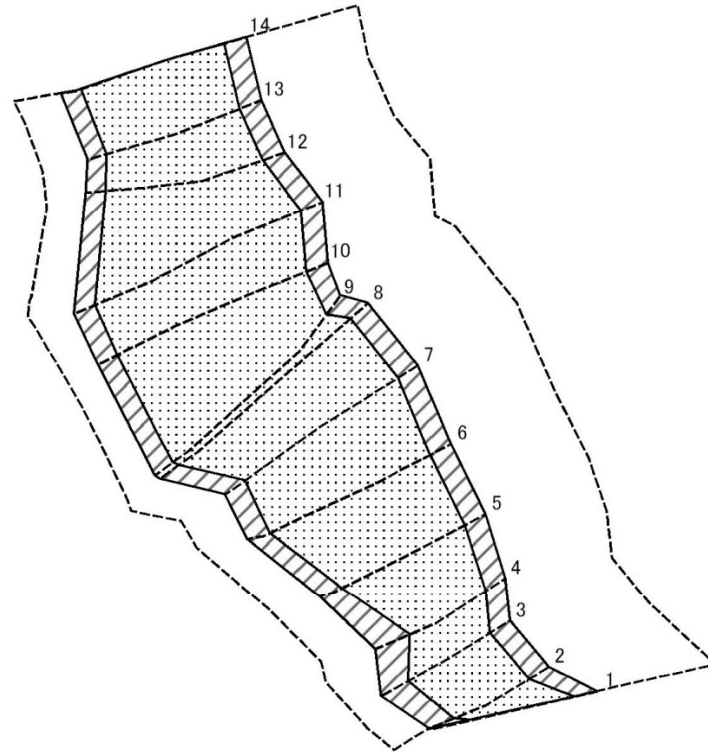
土砂災害警戒区域等の指定の告示に係る図書(様式2)



図中の数字は横断測線番号を示す

様式2(急) 土砂災害警戒区域・土砂災害特別警戒区域 区域図	土砂災害防止法施行令第二条の基準に該当する区域		N 縮尺 1:2,500	自然現象の種類	急傾斜地の崩壊	箇所番号	Ⅲ-0330
	土砂災害防止法施行令第三条の基準に該当する区域			告示番号	警戒区域:千葉県告示第132号 特別警戒区域:千葉県告示第134号	箇所名	杉戸6
			告示年月日	令和3年3月12日	所在地	勝浦市杉戸	

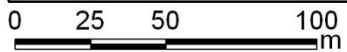
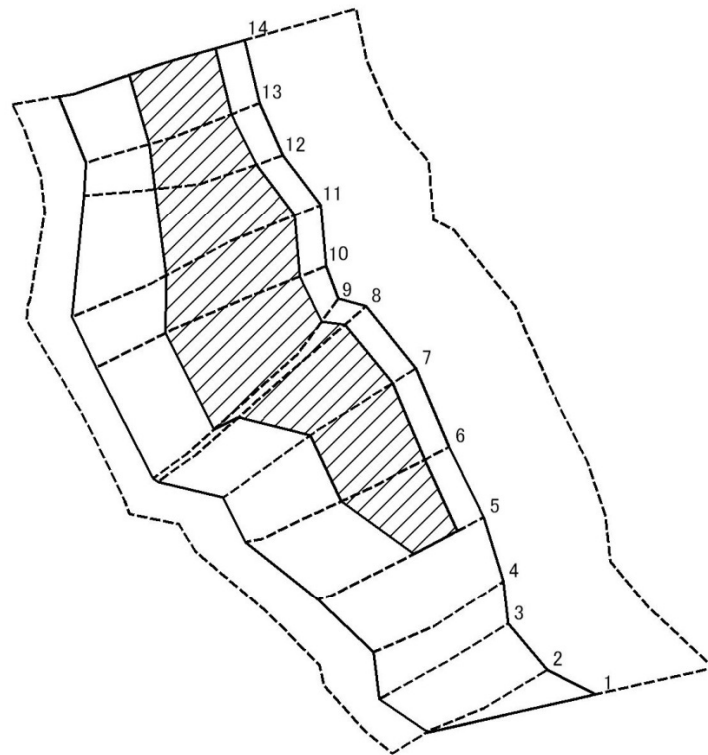
土砂災害警戒区域等の指定の告示に係る図書(様式2-1)



図中の数字は横断測線番号を示す

様式2-1(急) 土砂災害特別警戒区域の区域区分図 (急傾斜地の崩壊に伴う土石などの移動により 建築物の地上部に作用すると想定される力)	土砂災害防止法施行令第二条の基準に該当する区域		縮尺 1:2500	自然現象の種類	急傾斜地の崩壊	箇所番号	Ⅲ-0330
	土砂災害防止法施行令第三条の基準に該当する区域			告示番号	警戒区域:千葉県告示第132号 特別警戒区域:千葉県告示第134号	箇所名	杉戸6
	それ以外の区域			告示年月日	令和3年3月12日	所在地	勝浦市杉戸

土砂災害警戒区域等の指定の告示に係る図書(様式2-2)



図中の数字は横断測線番号を示す

様式2-2(急)
土砂災害特別警戒区域の区域区分図
(急傾斜地の崩壊に伴う土石などの堆積により
建築物の地上部に作用すると想定される力)

土砂災害防止法施行令第二条の基準に該当する区域

土砂災害防止
法施行令第三
条の基準に該
当する区域

土石等の堆積の高さが3mを超える区域

それ以外の区域



縮尺
1:2500

自然現象
の種類

急傾斜地の崩壊

告示番号

警戒区域:千葉県告示第132号
特別警戒区域:千葉県告示第134号

告示年月日

令和3年3月12日

箇所番号

Ⅲ-0330

箇所名

杉戸6

所在地

勝浦市杉戸

土砂災害警戒区域等の指定の告示に係る図書(様式3)

横断測線の区間	土石等の移動により建築物の地上部に作用すると想定される力				土石等の堆積により建築物の地上部に作用すると想定される力					土石等の移動により建築物の地上部に作用すると想定される力				土石等の堆積により建築物の地上部に作用すると想定される力			
	土石等の(移動)高さが1m以下の場合、土石等の移動による力が100kN/m ² を超える区域		それ以外の区域		土石等の堆積の高さが3mを超える区域		それ以外の区域			土石等の(移動)高さが1m以下の場合、土石等の移動による力が100kN/m ² を超える区域		それ以外の区域		土石等の堆積の高さが3mを超える区域		それ以外の区域	
	力の大きさのうち最大のもの (kN/m ²)	土石等の高さ (m)	力の大きさのうち最大のもの (kN/m ²)	土石等の高さ (m)	力の大きさのうち最大のもの (kN/m ²)	土石等の高さ (m)	力の大きさのうち最大のもの (kN/m ²)	土石等の高さ (m)		力の大きさのうち最大のもの (kN/m ²)	土石等の高さ (m)	力の大きさのうち最大のもの (kN/m ²)	土石等の高さ (m)	力の大きさのうち最大のもの (kN/m ²)	土石等の高さ (m)	力の大きさのうち最大のもの (kN/m ²)	土石等の高さ (m)
1 ~ 2	141.62	1.00	100.00	1.00	-	-	16.06	2.84									
2 ~ 3	141.62	1.00	100.00	1.00	-	-	16.06	2.84									
3 ~ 4	136.76	1.00	100.00	1.00	-	-	15.61	2.76									
4 ~ 5	152.45	1.00	100.00	1.00	-	-	16.95	3.00									
5 ~ 6	155.86	1.00	100.00	1.00	22.09	3.91	16.95	3.00									
6 ~ 7	155.86	1.00	100.00	1.00	22.09	3.91	16.95	3.00									
7 ~ 8	157.68	1.00	100.00	1.00	22.21	3.93	16.95	3.00									
8 ~ 9	161.72	1.00	100.00	1.00	22.77	4.03	16.95	3.00									
9 ~ 10	162.00	1.00	100.00	1.00	22.83	4.04	16.95	3.00									
10 ~ 11	162.00	1.00	100.00	1.00	22.83	4.04	16.95	3.00									
11 ~ 12	164.73	1.00	100.00	1.00	23.68	4.19	16.95	3.00									
12 ~ 13	165.15	1.00	100.00	1.00	23.68	4.19	16.95	3.00									
13 ~ 14	165.15	1.00	100.00	1.00	22.08	3.91	16.95	3.00									

様式3(急) 建築物の構造の規制に必要な衝撃に関する事項	自然現象の種類	急傾斜地の崩壊	箇所番号	Ⅲ-0330
	告示番号	警戒区域: 千葉県告示第132号 特別警戒区域: 千葉県告示第134号	箇所名	杉戸6
	告示年月日	令和3年3月12日	所在地	勝浦市杉戸