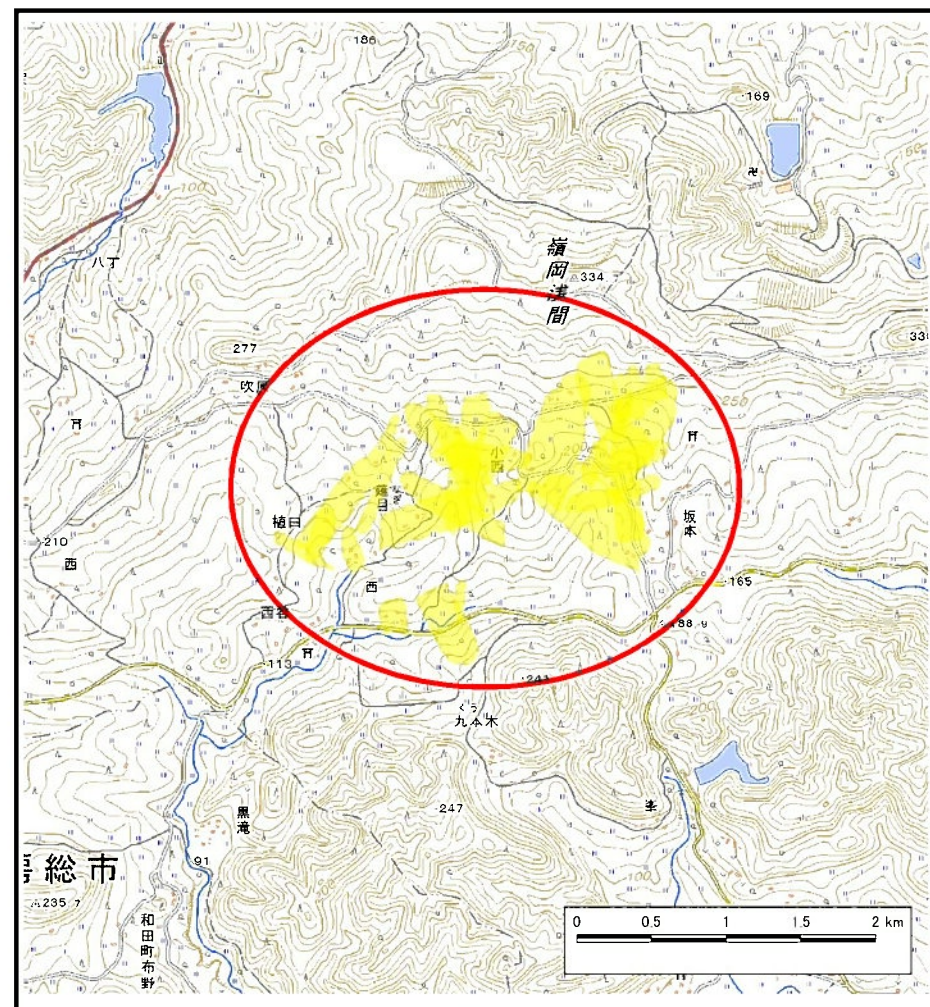


土砂災害警戒区域等の指定の告示に係る図書（様式1）



(1/200,000)

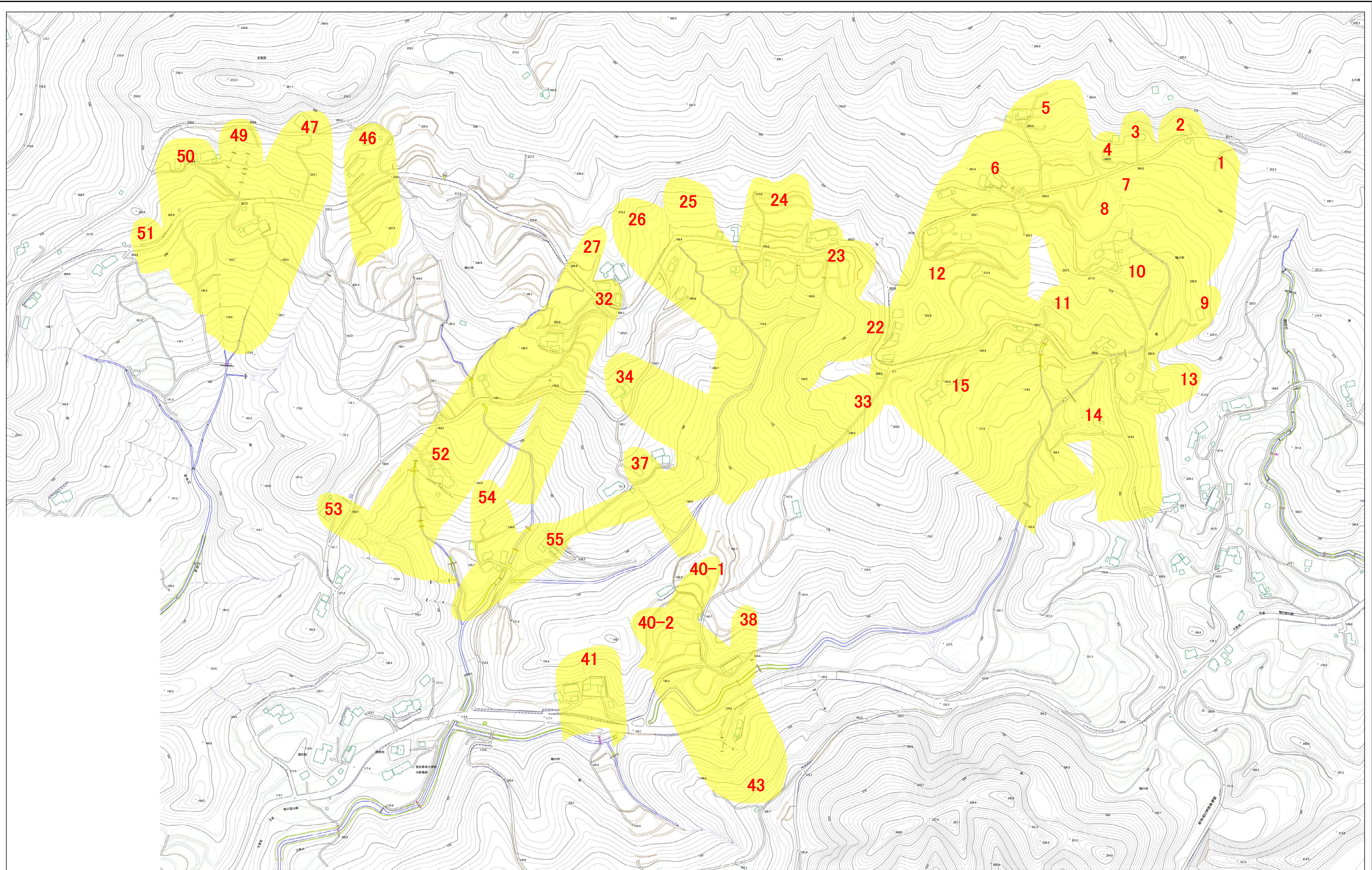


(1/25,000)

様式-1 (地) 土砂災害警戒区域 位置図	自然現象の種類	地滑り
	箇所番号	60
	箇所名	西
	地滑り区域名	1~17,22~27,32~34,37,38,40-1,40-2,41,43,46,47,49~56
	所在地	鴨川市西、東、吉尾西

この地図は、国土地理院長の承認を得て、同院発行の電子地形図25000及び電子地形図20万を複製したものである。（承認番号 平30情複、第1281号）

土砂災害警戒区域等の指定の告示に係る図書（様式2）



0 25 50 100 150 200 m

様式-2(地) 土砂災害警戒区域・土砂災害特別警戒区域 区域図	土砂災害防止法施行令第2条の基準に該当する区域(土砂災害警戒区域)	土砂災害防止法施行令第3条の基準に該当する区域(土砂災害特別警戒区域)	自然現象の種類 地滑り	告示番号 警戒区域千第202号	箇所番号 60	箇所名 西
	縮尺 1:2,500	告示年月日 令和3年3月26日	所在地 鴨川市西、東、吉尾西	地滑り区域名 1~15,22~27,32~34,37,38,40-1,40-2,41,43,46,47,49~55	所在地 鴨川市西、東、吉尾西	