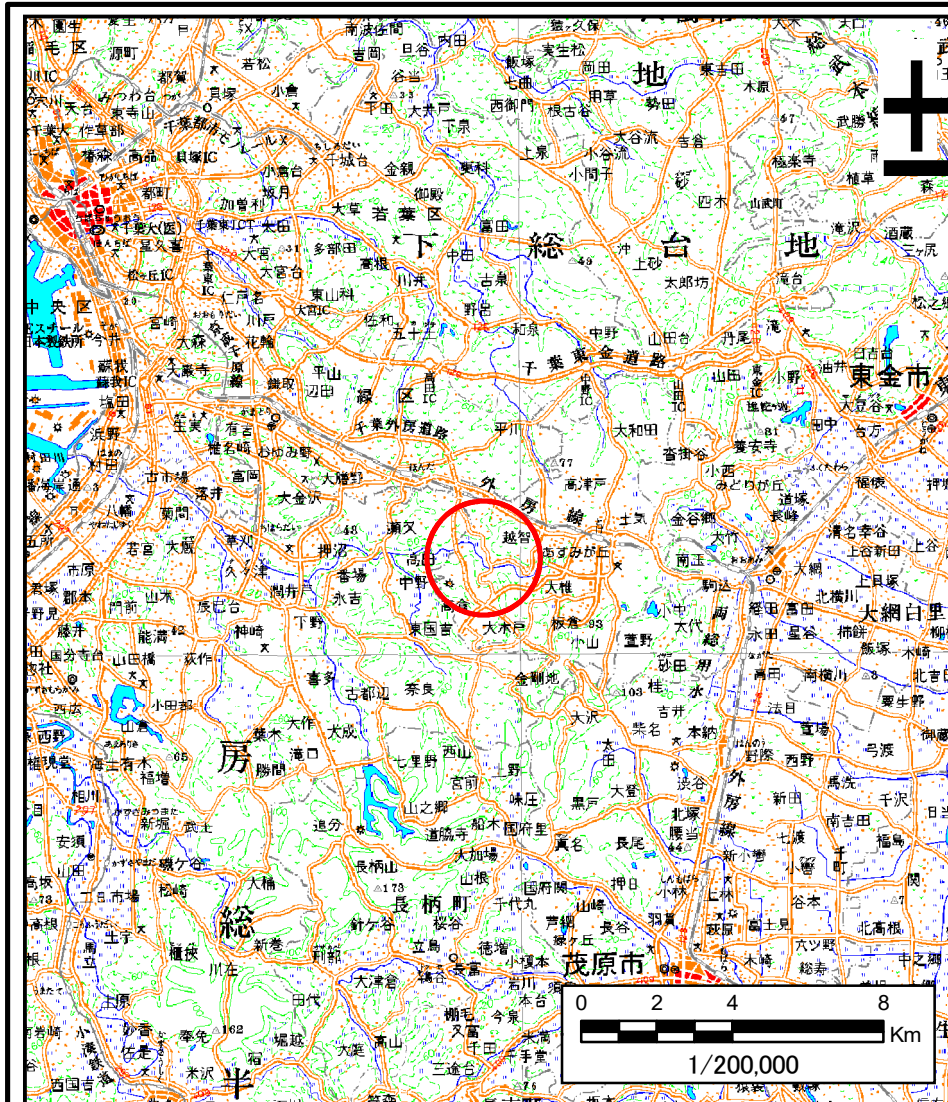
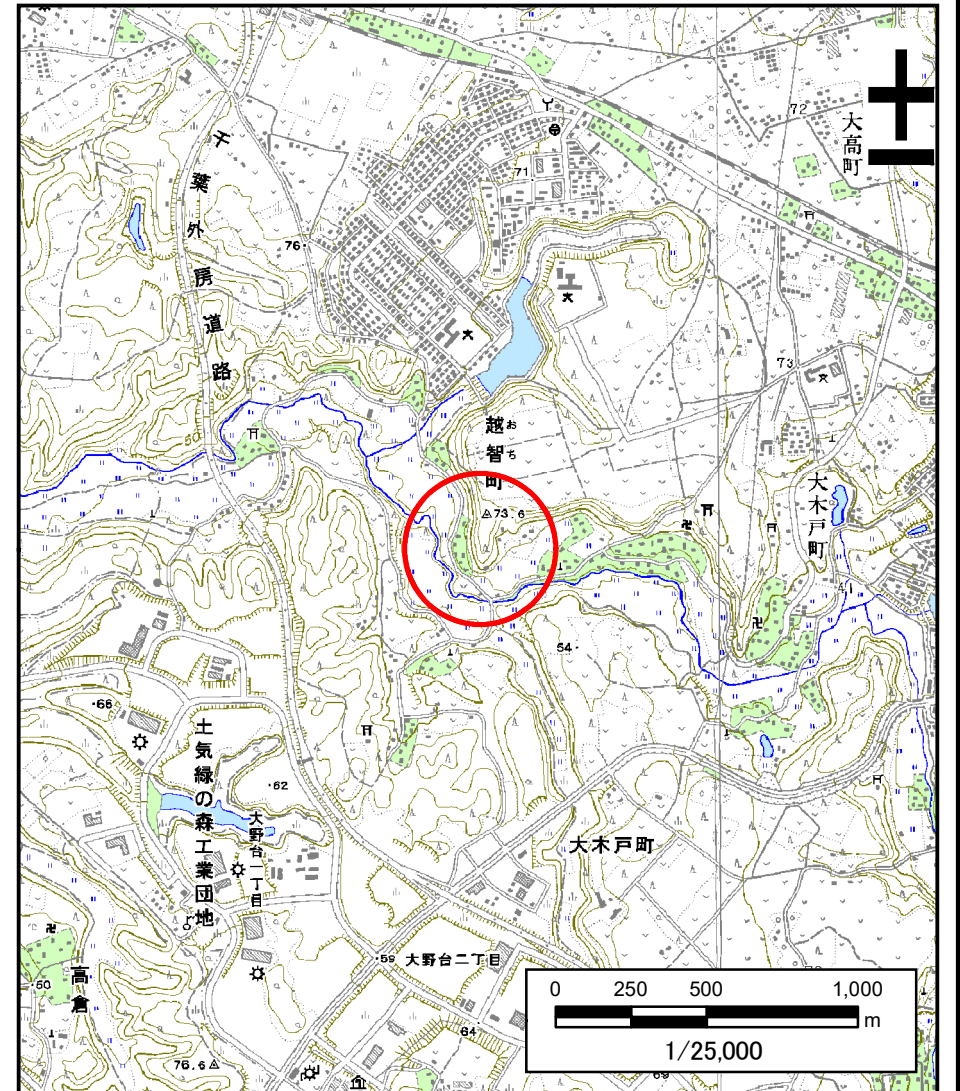


土砂災害警戒区域等の指定の告示に係る図書（その1）



(1/200,000)

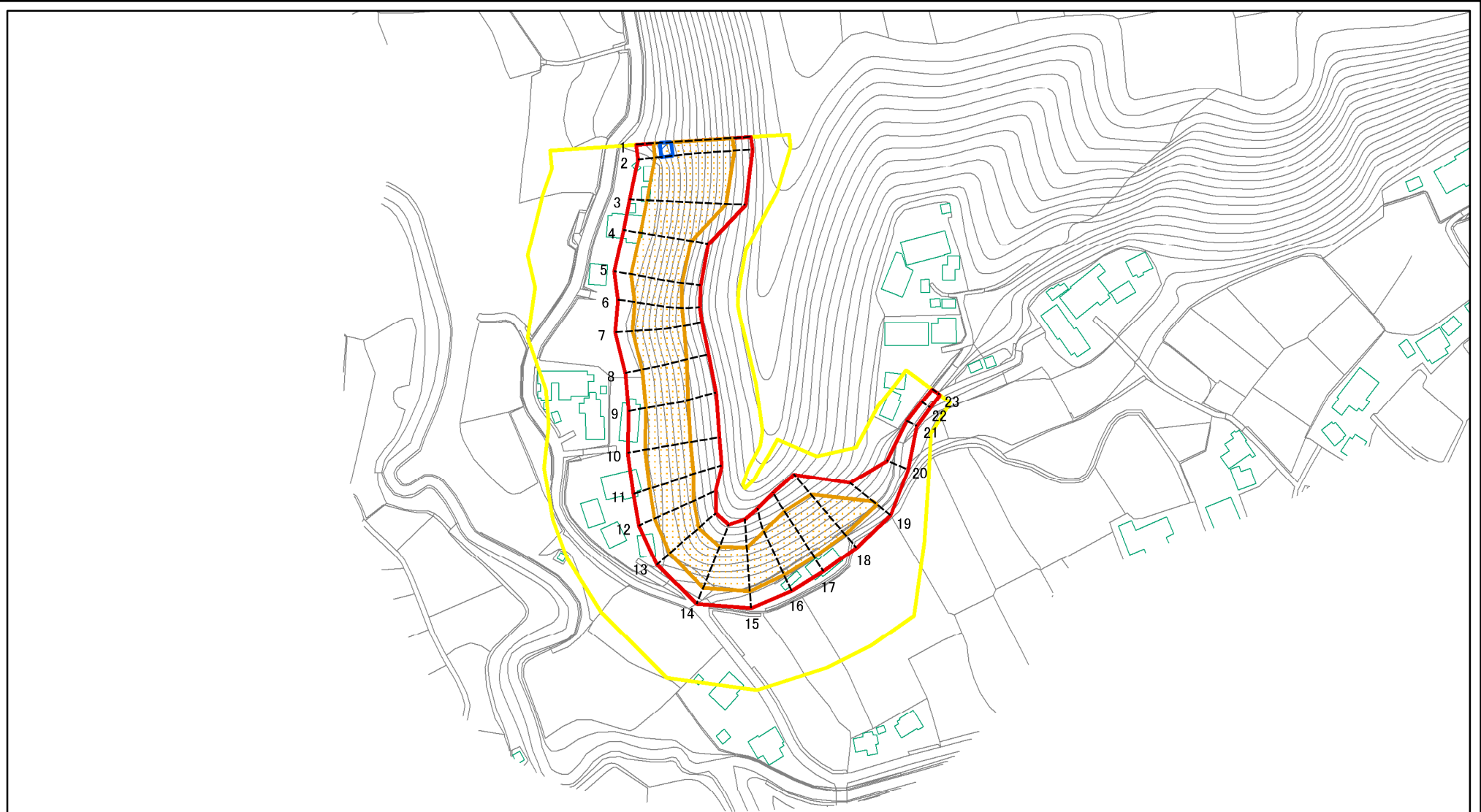


(1/25,000)

様式-1(急) 土砂災害警戒区域・土砂災害特別警戒区域 位置図	自然現象の種類	急傾斜地の崩壊
	箇所番号	I-0037
	箇所名	越智町3
	所在地	千葉県緑区越智町

この地図は、国土地理院長の承認を得て、同院発行の数値地図20000(地図画像)及び数値地図25000(地図画像)を複製したものである。(承認番号 平26情複、第127号)

土砂災害警戒区域等の指定の公示に係る図書(その2)



図中の数字は横断測線番号を示す

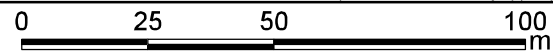
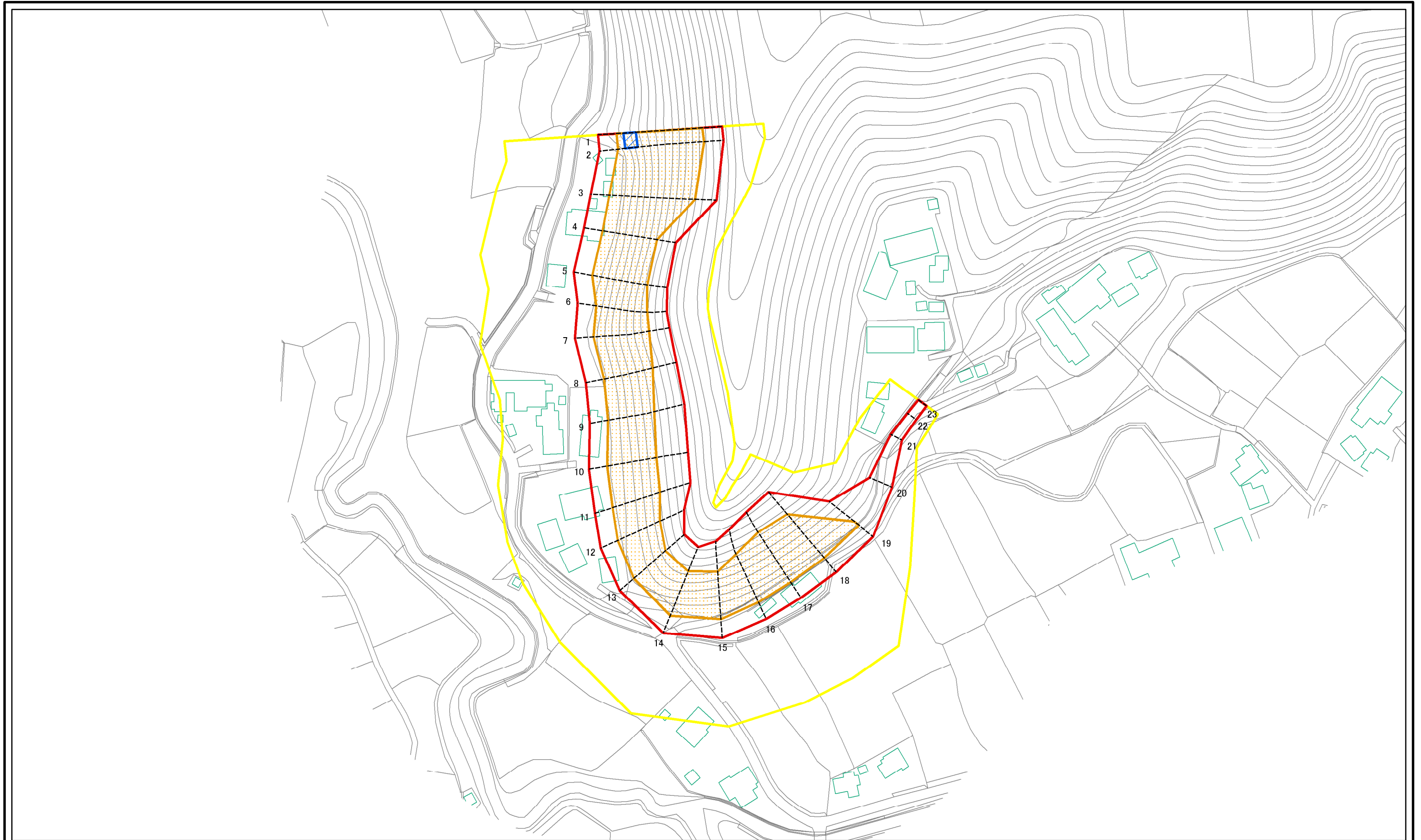
様式-2(急)
土砂災害警戒区域・土砂災害特別警戒区域
区域図(その1)

土砂災害防止法施行令第二条の基準に該当する区域	
土砂災害防止法施行令第三条の基準に該当する区域	
土砂等の堆積の高さが3mを超える区域	
それ以外の区域	

N
縮尺
1:2,500

自然現象の種類	急傾斜地の崩壊	箇所番号	I-0037
告示番号	千第30号・33号	箇所名	越智町3
告示年月日	令和元年5月31日	所在地	千葉市緑区越智町

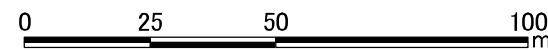
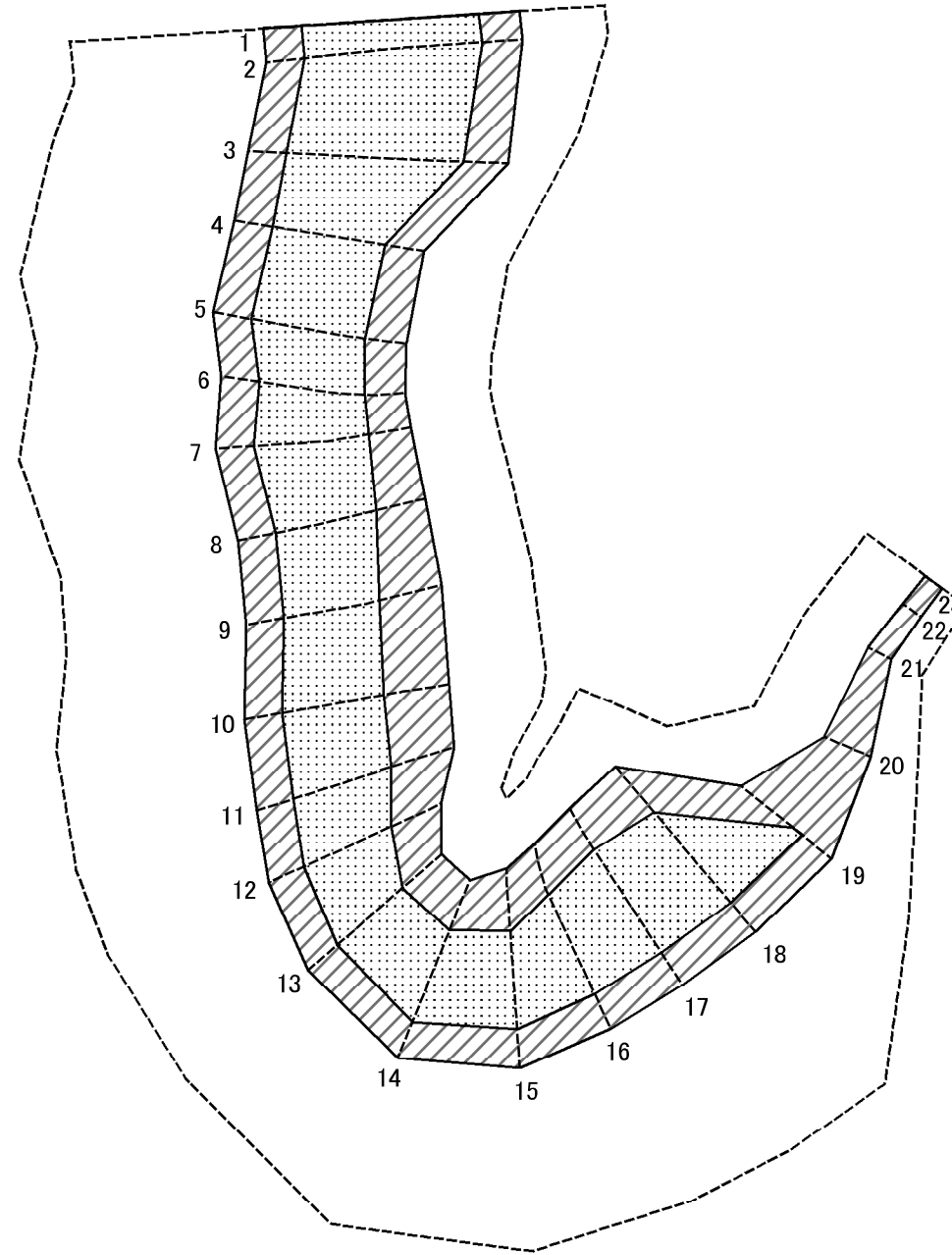
土砂災害警戒区域等の指定の告示に係る図書(その2-1)



図中の数字は横断測線番号を示す

様式-2-1(急) 土砂災害警戒区域・土砂災害特別警戒区域 区域図(その2)	土砂災害防止法施行令第二条の基準に該当する区域		N 縮尺 1:1,500	自然現象の種類	急傾斜地の崩壊	箇所番号	I-0037
	土砂災害防止法施行令第三条の基準に該当する区域			告示番号	千第30号・33号	箇所名	越智町3
	土砂等の(移動)高さが1m以下の場合、土砂等の移動による力が100kN/mを超える区域			告示年月日	令和元年5月31日	所在地	千葉市緑区越智町
土砂等の堆積の高さが3mを超える区域							
それ以外の区域							

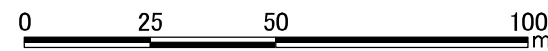
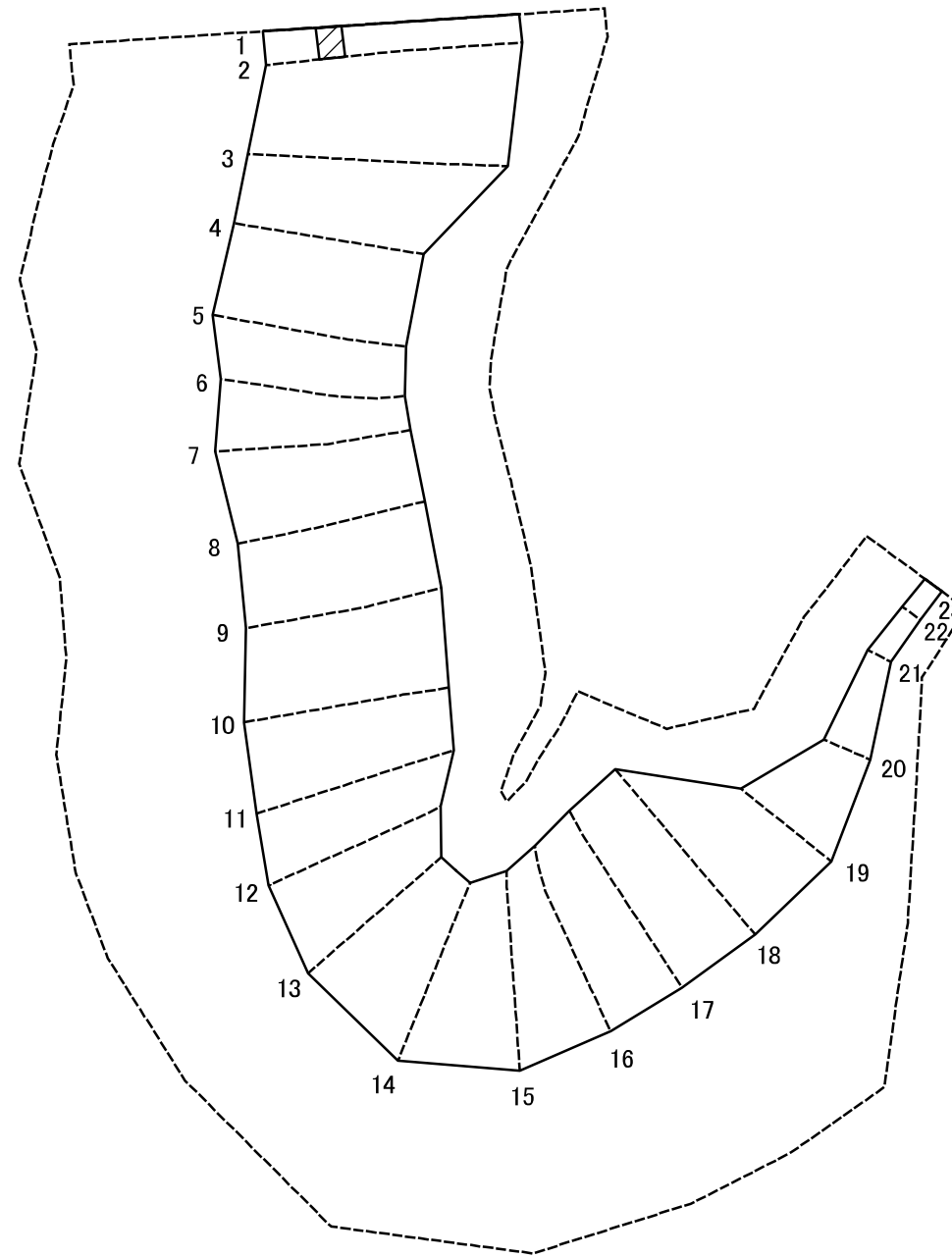
土砂災害警戒区域等の指定の告示に係る図書(その2-2)



図中の数字は横断測線番号を示す

様式-2-2(急) 土砂災害特別警戒区域の区域区分図 (急傾斜地の崩壊に伴う土石等の移動により 建築物の地上部に作用すると想定される力)	土砂災害防止法施行令第二条の基準に該当する区域		N 縮尺 1:1,500	自然現象の種類	急傾斜地の崩壊	箇所番号	I-0037
	土砂災害防止法施行令第三条の基準に該当する区域			告示番号	千第30号・33号	箇所名	越智町3
	それ以外の区域			告示年月日	令和元年5月31日	所在地	千葉市緑区越智町

土砂災害警戒区域等の指定の告示に係る図書(その2-3)



図中の数字は横断測線番号を示す

様式2-3(急) 土砂災害特別警戒区域の区域区分図 (急傾斜地の崩壊に伴う土石等の堆積により 建築物の地上部に作用すると想定される力)	土砂災害防止法施行令第二条の基準に該当する区域		N 縮尺 1:1,500	自然現象の種類	急傾斜地の崩壊	箇所番号	I-0037
	土砂災害防止法施行令第三条の基準に該当する区域			告示番号	千第30号・33号	箇所名	越智町3
	それ以外の区域			告示年月日	令和元年5月31日	所在地	千葉市緑区越智町

土砂災害警戒区域等の指定の告示に係る図書(その3)

横断測線の区間	土石等の移動により建築物の地上部に作用すると想定される力				土石等の堆積により建築物の地上部に作用すると想定される力				横断測線の区間	土石等の移動により建築物の地上部に作用すると想定される力				土石等の堆積により建築物の地上部に作用すると想定される力			
	土石等の(移動)高さが1m以下の場合、土石等の移動による力が100kN/m ² を超える区域		それ以外の区域		土石等の堆積の高さが3mを超える区域		それ以外の区域			土石等の(移動)高さが1m以下の場合、土石等の移動による力が100kN/m ² を超える区域		それ以外の区域		土石等の堆積の高さが3mを超える区域		それ以外の区域	
	力の大きさのうち最大のもの(kN/m ²)	土石等の高さ(m)	力の大きさのうち最大のもの(kN/m ²)	土石等の高さ(m)	力の大きさのうち最大のもの(kN/m ²)	土石等の高さ(m)	力の大きさのうち最大のもの(kN/m ²)	土石等の高さ(m)		力の大きさのうち最大のもの(kN/m ²)	土石等の高さ(m)	力の大きさのうち最大のもの(kN/m ²)	土石等の高さ(m)	力の大きさのうち最大のもの(kN/m ²)	土石等の高さ(m)	力の大きさのうち最大のもの(kN/m ²)	土石等の高さ(m)
1 ~ 2	148.36	1.00	100.00	1.00	16.17	3.02	16.05	3.00	~								
2 ~ 3	148.36	1.00	100.00	1.00	-	-	16.05	3.00	~								
3 ~ 4	144.54	1.00	100.00	1.00	-	-	15.88	2.97	~								
4 ~ 5	141.87	1.00	100.00	1.00	-	-	15.57	2.91	~								
5 ~ 6	139.78	1.00	100.00	1.00	-	-	15.35	2.87	~								
6 ~ 7	139.63	1.00	100.00	1.00	-	-	15.34	2.87	~								
7 ~ 8	139.63	1.00	100.00	1.00	-	-	15.34	2.87	~								
8 ~ 9	131.09	1.00	100.00	1.00	-	-	13.33	2.49	~								
9 ~ 10	122.99	1.00	100.00	1.00	-	-	12.86	2.40	~								
10 ~ 11	122.99	1.00	100.00	1.00	-	-	12.83	2.40	~								
11 ~ 12	127.50	1.00	100.00	1.00	-	-	13.16	2.46	~								
12 ~ 13	127.50	1.00	100.00	1.00	-	-	13.27	2.48	~								
13 ~ 14	128.37	1.00	100.00	1.00	-	-	13.27	2.48	~								
14 ~ 15	128.37	1.00	100.00	1.00	-	-	13.19	2.46	~								
15 ~ 16	130.10	1.00	100.00	1.00	-	-	13.21	2.47	~								
16 ~ 17	135.27	1.00	100.00	1.00	-	-	14.91	2.79	~								
17 ~ 18	135.27	1.00	100.00	1.00	-	-	14.91	2.79	~								
18 ~ 19	127.70	1.00	100.00	1.00	-	-	14.45	2.70	~								
19 ~ 20	-	-	100.00	1.00	-	-	10.41	1.95	~								
20 ~ 21	-	-	83.52	1.00	-	-	10.81	2.02	~								
21 ~ 22	-	-	57.02	1.00	-	-	10.95	2.05	~								
22 ~ 23	-	-	52.60	1.00	-	-	10.95	2.05	~								
~									~								
~									~								
~									~								
~									~								

様式-3(急) 建築物の構造の規制に必要な衝撃に関する事項	自然現象の種類	急傾斜地の崩壊	箇所番号	I-0037
	告示番号	千第30号・33号	箇所名	越智町3
	告示年月日	令和元年5月31日	所在地	千葉市緑区越智町