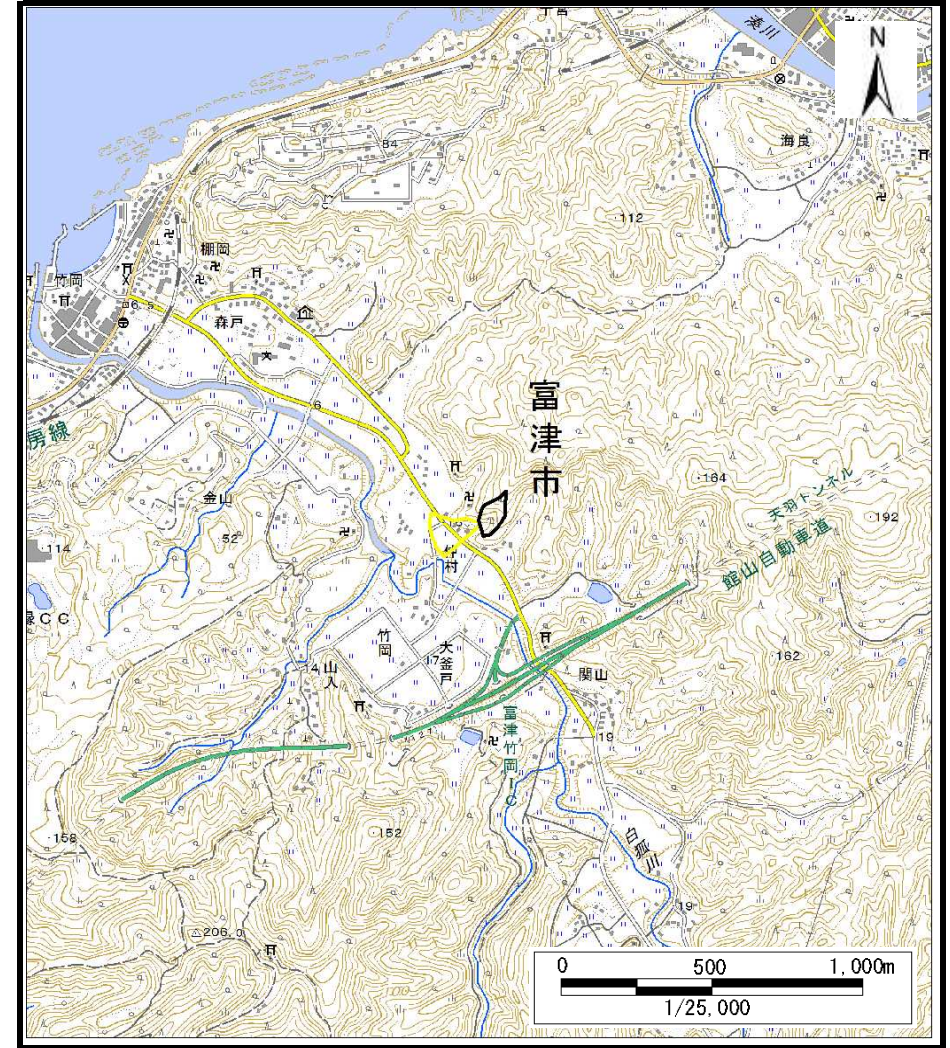


土砂災害警戒区域等の指定の告示に係る図書（様式1）



(1/200,000)



(1/25,000)

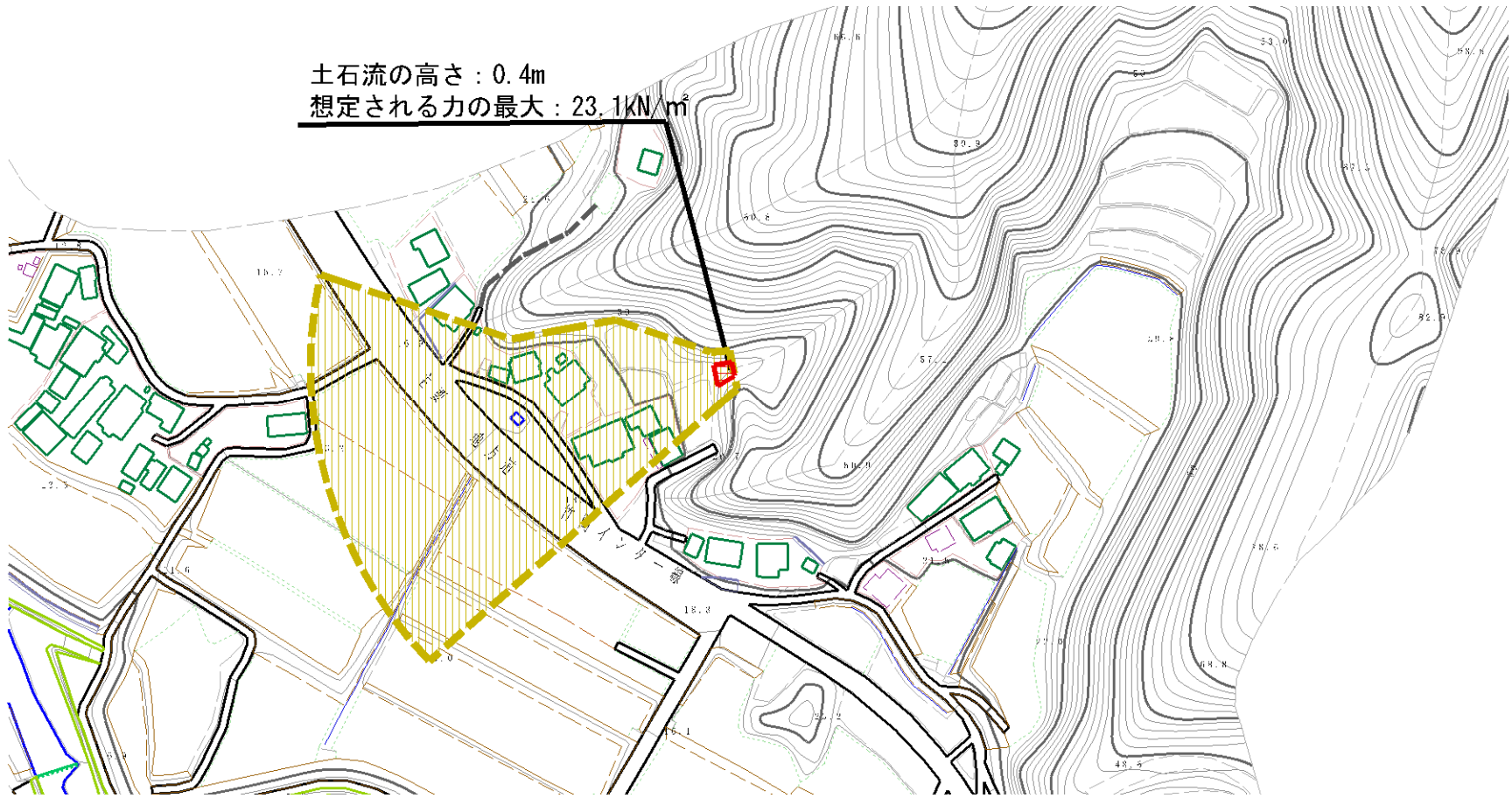
様式1（土）
土砂災害警戒区域・土砂災害特別警戒区域 位置図

自然現象の種類	土石流
溪流番号	Ⅱ-22606102
溪流名	黒山沢
所在地	富津市竹岡

「この地図は、国土地理院長の承認を得て、同院発行の電子地形図25000及び電子地形図20万を複製したものである。（承認番号 平28情複、第1139号）」

土砂災害警戒区域等の指定の公示に係る図書（様式2）

土石流の高さ：0.4m
 想定される力の最大：23.1kN/m²



0 1 × 100m

様式2（土）
 土砂災害警戒区域・土砂災害特別警戒区域
 区域図

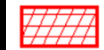
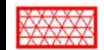
土砂災害防止法施行令第二条の基準に該当する区域

土砂災害
 防止法施
 行令第三
 条の基準
 に該当す
 る区域

土石流の高さが1mを超える場合、土石等の
 移動による力が50kN/m²を超える区域

土石流の高さが1mを超える場合、土石等の
 移動による力が50kN/m²を超えない区域

その他の区域



縮尺
 1:2,500

自然現象
 の種類

告示番号

告示年月日

土石流

警戒区域：千葉県告示第204号
 特別警戒区域：千葉県告示第
 215号

令和2年3月31日

溪流番号

溪流名

所在地

II-22606102

黒山沢

富津市竹岡