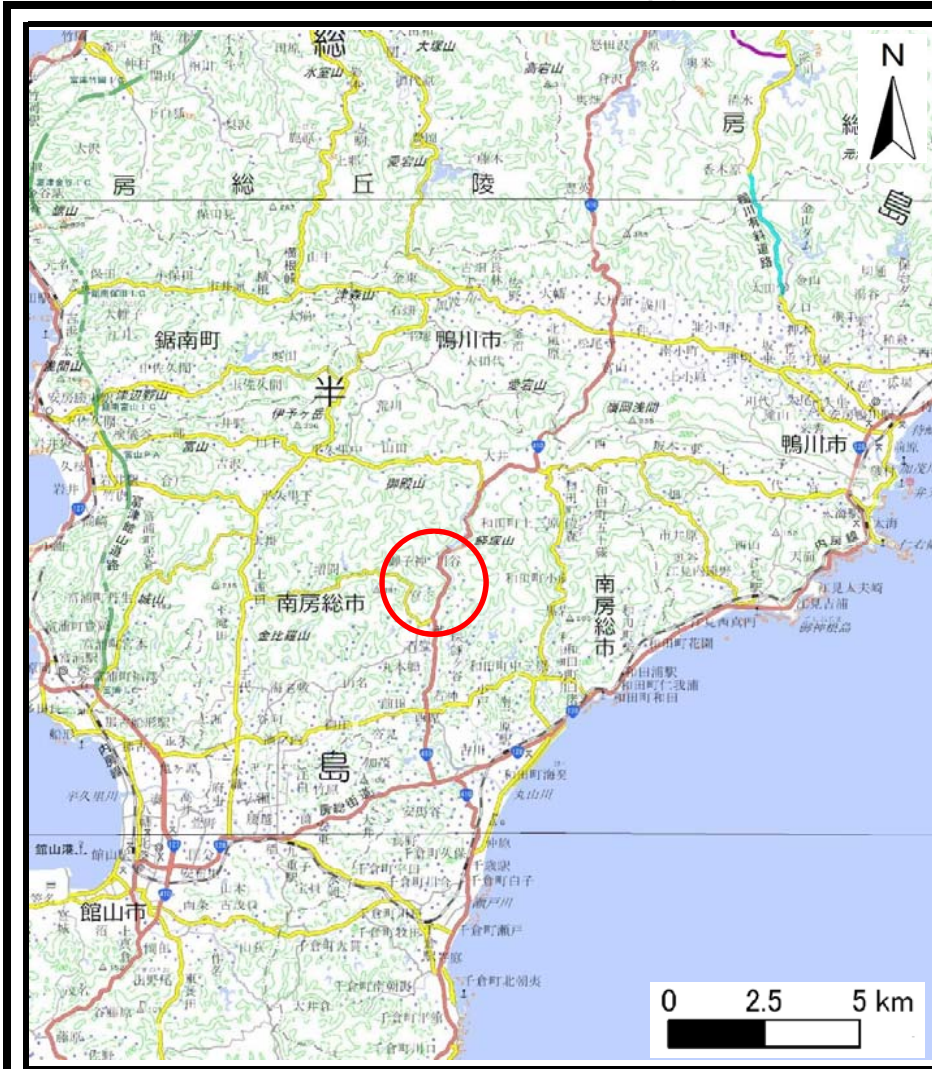
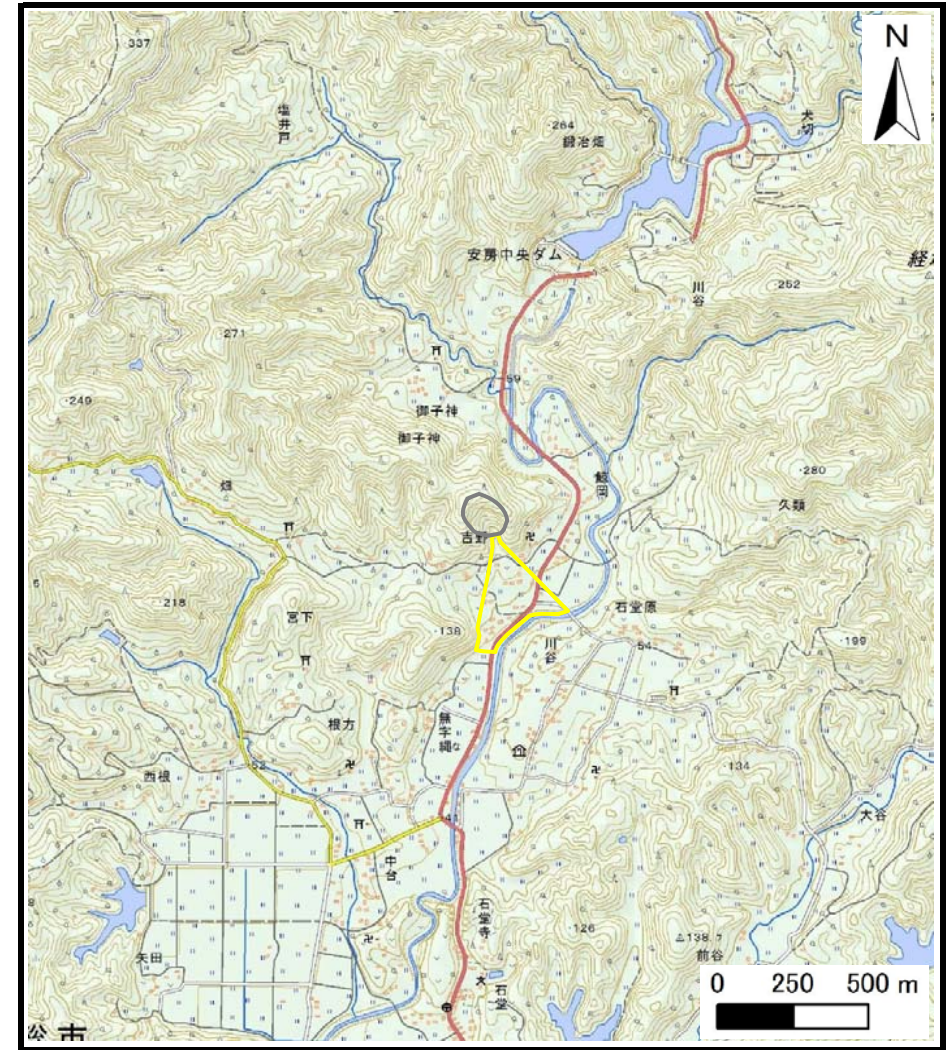


土砂災害警戒区域等の指定の告示に係る図書（様式1）



(1/200,000)



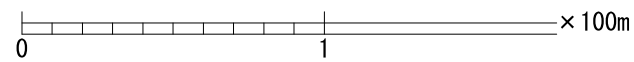
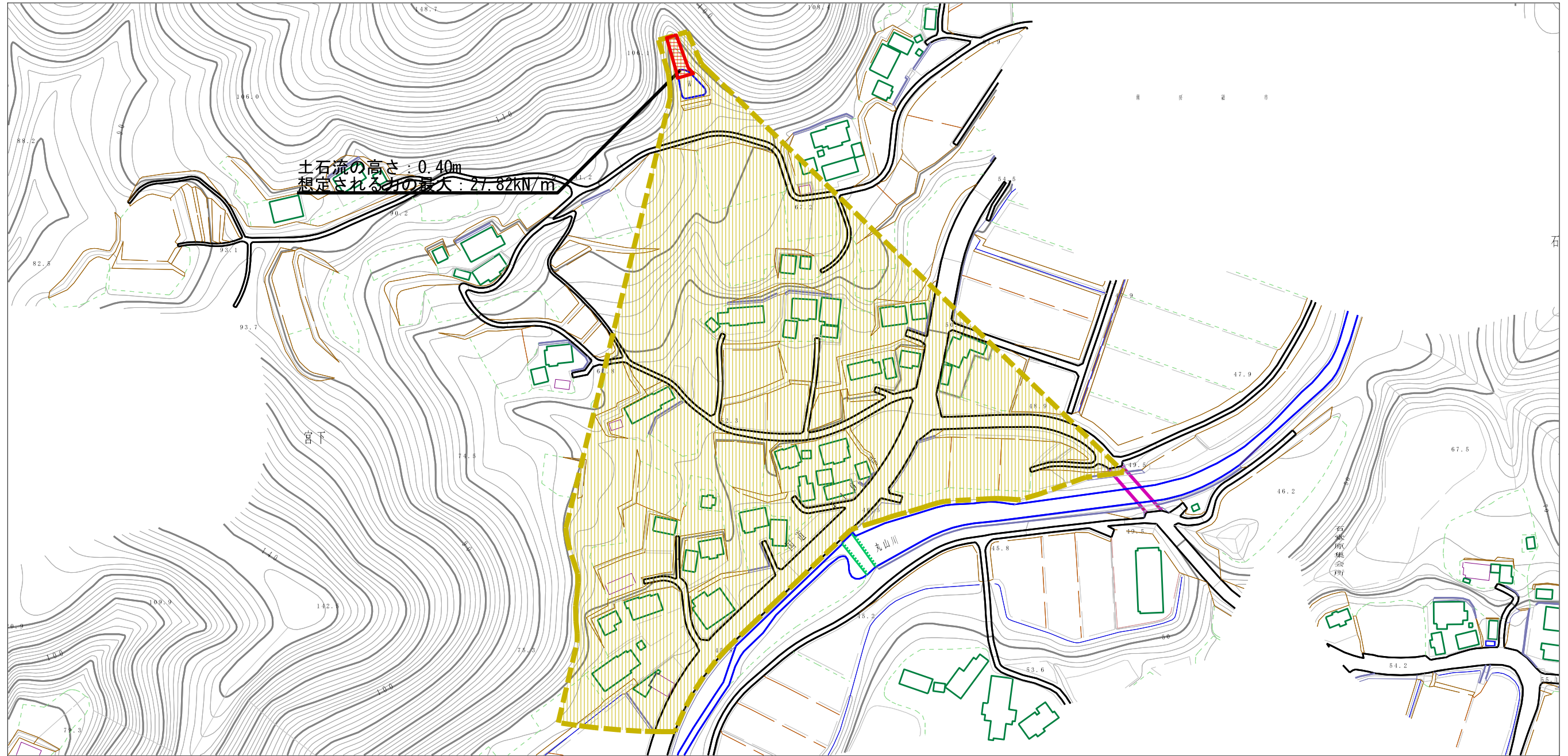
(1/25,000)

様式-1 (土)
土砂災害警戒区域・土砂災害特別警戒区域 位置図

自然現象の種類	土石流
溪流番号	-46700501
溪流名	吉野
所在地	南房総市宮下、川谷

この地図は、国土地理院長の承認を得て、同院発行の電子地形図25000及び電子地形図20万を複製したものである。（承認番号 平27情複、第1135号）

土砂災害警戒区域等の指定の告示に係る図書（様式2）



様式-2（土）

土砂災害警戒区域・土砂災害特別警戒区域
区域図

土砂災害防止法施行令第二条の基準に該当する区域

- 土石流の高さが1mを超える場合、土石等の移動による力が50kN/mを超える区域
- 土石流の高さが1mを超える場合、土石等の移動による力が50kN/m以下の区域
- それ以外の区域



縮尺
1:2,500

自然現象の種類	土石流	溪流番号	-46700501
告示番号	警戒区域：千第228号 特別警戒区域：千第230号	溪流名	吉野
告示年月日	令和3年3月30日	所在地	南房総市宮下、川谷