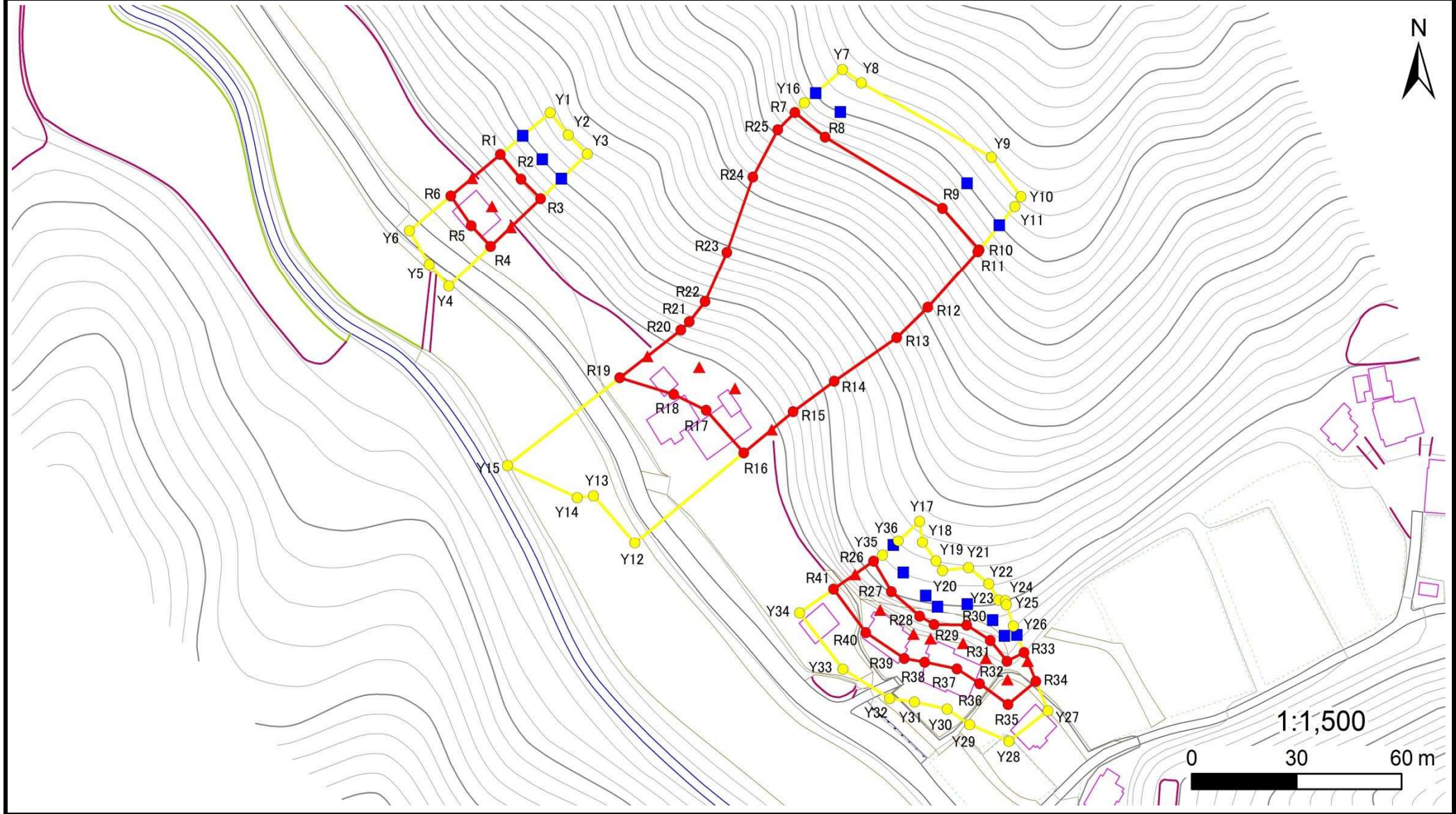


急傾斜地の崩壊区域調書

様式5-4 危害のおそれのある土地等の座標位置図

調査年度 令和4年度

急傾斜地の位置	箇所番号	II-141K2139	箇所名	真里谷94	所在地	木更津市真里谷
---------	------	-------------	-----	-------	-----	---------



急傾斜地の崩壊区域調書

様式5-5 危害のおそれのある土地の座標一覧

調査年度 令和4年度

急傾斜地の位置	箇所番号	II-141K2139		箇所名	真里谷94	所在地	木更津市真里谷				
危害のおそれのある区域の座標(土砂災害警戒区域)						著しい危害のおそれのある区域の座標(土砂災害特別警戒区域)					
地点記号	X(m)	Y(m)	地点記号	X(m)	Y(m)	地点記号	X(m)	Y(m)	地点記号	X(m)	Y(m)
Y1	-71522.16	23915.48	Y31	-71684.53	24019.58	R1	-71533.65	23901.28	R31	-71667.65	24041.22
Y2	-71528.27	23920.73	Y32	-71683.60	24012.46	R2	-71540.45	23907.18	R32	-71673.36	24045.98
Y3	-71533.49	23926.09	Y33	-71675.54	23999.13	R3	-71545.80	23912.75	R33	-71670.96	24050.87
Y4	-71569.98	23886.55	Y34	-71660.10	23986.77	R4	-71558.98	23898.47	R34	-71678.91	24054.26
Y5	-71563.98	23881.00	Y35	-71644.20	24010.41	R5	-71553.24	23892.95	R35	-71685.21	24046.28
Y6	-71554.65	23875.31	Y36	-71640.20	24014.92	R6	-71545.08	23887.14	R36	-71679.54	24038.17
Y7	-71510.25	23998.98				R7	-71522.06	23985.43	R37	-71675.44	24031.68
Y8	-71513.92	24004.39				R8	-71528.84	23994.04	R38	-71673.61	24022.46
Y9	-71534.41	24041.56				R9	-71548.50	24027.60	R39	-71672.63	24016.65
Y10	-71545.22	24049.96				R10	-71559.92	24038.05	R40	-71665.52	24005.64
Y11	-71547.95	24048.24				R11	-71560.39	24037.66	R41	-71653.57	23996.47
Y12	-71640.79	23939.67				R12	-71575.87	24023.37			
Y13	-71627.69	23927.91				R13	-71584.20	24014.51			
Y14	-71628.22	23923.23				R14	-71596.24	23996.65			
Y15	-71619.38	23903.29				R15	-71604.62	23984.93			
Y16	-71519.40	23988.16				R16	-71615.92	23970.79			
Y17	-71634.77	24021.05				R17	-71604.21	23960.09			
Y18	-71640.58	24021.85				R18	-71599.86	23950.79			
Y19	-71645.78	24025.73				R19	-71595.26	23935.40			
Y20	-71648.47	24027.57				R20	-71582.14	23952.86			
Y21	-71647.68	24035.01				R21	-71579.86	23955.24			
Y22	-71652.11	24040.76				R22	-71574.28	23959.77			
Y23	-71656.55	24043.60				R23	-71560.59	23965.99			
Y24	-71656.73	24045.52				R24	-71539.82	23973.40			
Y25	-71657.80	24045.77				R25	-71526.81	23980.54			
Y26	-71663.72	24047.79				R26	-71645.91	24007.87			
Y27	-71686.95	24057.68				R27	-71654.23	24012.98			
Y28	-71695.35	24046.55				R28	-71661.00	24021.05			
Y29	-71690.77	24035.29				R29	-71663.26	24025.18			
Y30	-71686.48	24028.90				R30	-71663.44	24034.48			