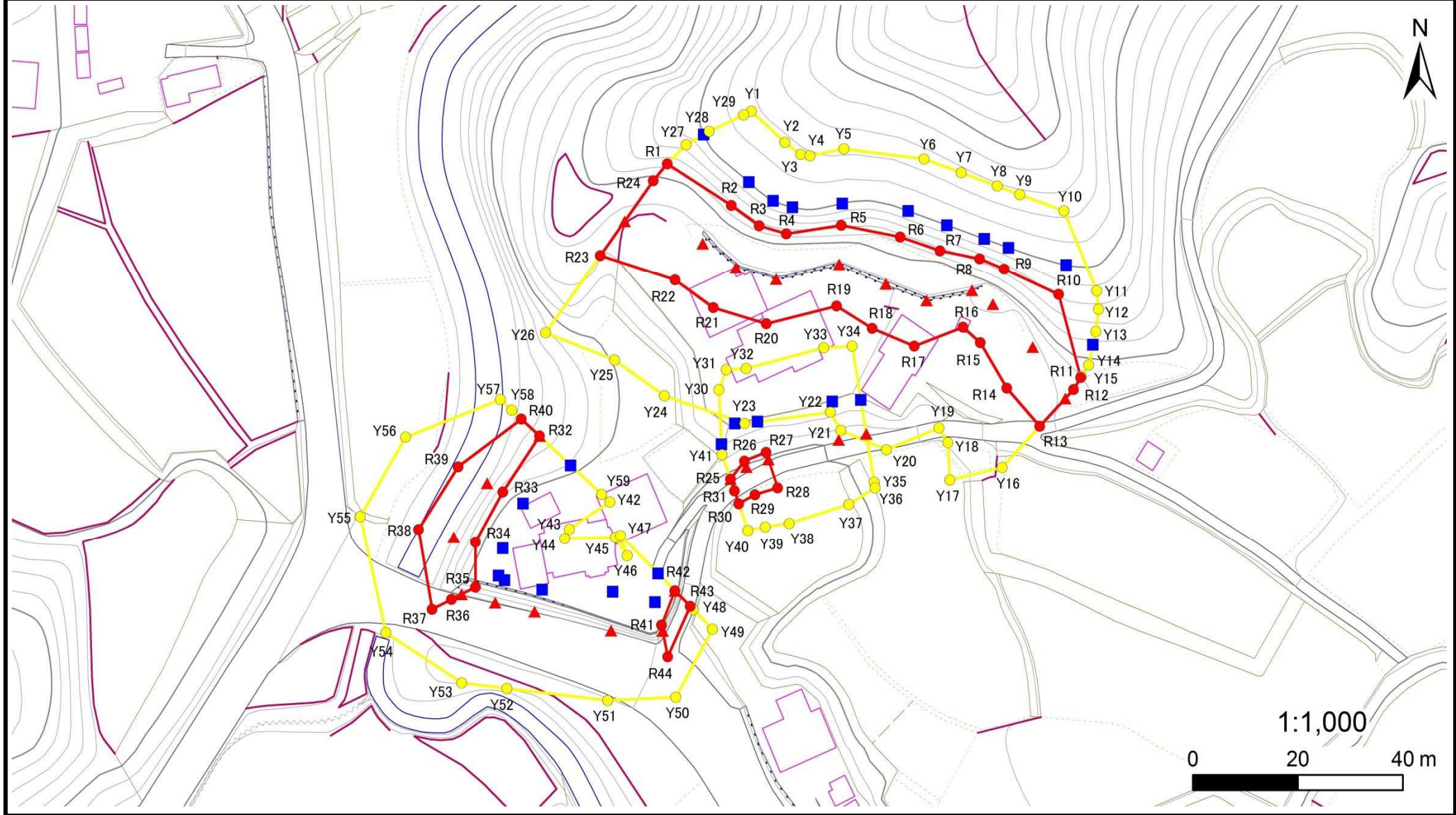


# 急傾斜地の崩壊区域調書

様式5-4 危害のおそれのある土地等の座標位置図

調査年度 令和4年度

急傾斜地の位置	箇所番号	II-141K2138	箇所名	真里谷93	所在地	木更津市真里谷
---------	------	-------------	-----	-------	-----	---------



# 急傾斜地の崩壊区域調書

様式5-5 危害のおそれのある土地の座標一覧

調査年度 令和4年度

急傾斜地の位置	箇所番号	II-141K2138		箇所名	真里谷93	所在地	木更津市真里谷				
危害のおそれのある区域の座標(土砂災害警戒区域)						著しい危害のおそれのある区域の座標(土砂災害特別警戒区域)					
地点記号	X(m)	Y(m)	地点記号	X(m)	Y(m)	地点記号	X(m)	Y(m)	地点記号	X(m)	Y(m)
Y1	-71604.40	25579.04	Y31	-71651.87	25574.29	R1	-71614.02	25563.04	R31	-71674.07	25575.83
Y2	-71610.10	25585.42	Y32	-71651.65	25578.05	R2	-71621.64	25575.26	R32	-71664.04	25538.76
Y3	-71612.29	25588.46	Y33	-71647.86	25592.81	R3	-71625.40	25580.54	R33	-71674.27	25531.77
Y4	-71612.55	25590.19	Y34	-71647.54	25598.23	R4	-71626.84	25585.69	R34	-71683.50	25526.59
Y5	-71611.30	25596.66	Y35	-71672.48	25602.41	R5	-71625.29	25596.15	R35	-71691.80	25526.59
Y6	-71613.15	25611.92	Y36	-71673.48	25602.57	R6	-71627.47	25607.37	R36	-71694.04	25522.00
Y7	-71615.65	25618.96	Y37	-71676.56	25597.62	R7	-71630.00	25614.95	R37	-71695.83	25518.32
Y8	-71618.09	25625.81	Y38	-71680.04	25586.26	R8	-71631.48	25622.47	R38	-71681.16	25515.75
Y9	-71619.65	25630.11	Y39	-71680.71	25581.67	R9	-71633.39	25627.15	R39	-71669.66	25523.28
Y10	-71622.65	25638.54	Y40	-71681.34	25578.39	R10	-71638.02	25637.50	R40	-71660.91	25535.29
Y11	-71637.41	25644.73	Y41	-71667.40	25573.48	R11	-71653.29	25641.72	R41	-71698.75	25561.96
Y12	-71640.77	25645.09	Y42	-71676.08	25552.13	R12	-71655.51	25640.35	R42	-71692.46	25564.52
Y13	-71644.87	25644.56	Y43	-71681.13	25544.43	R13	-71662.24	25633.93	R43	-71695.30	25567.40
Y14	-71651.03	25643.24	Y44	-71682.86	25543.54	R14	-71655.27	25627.67	R44	-71704.54	25563.15
Y15	-71653.12	25641.83	Y45	-71682.64	25553.17	R15	-71646.92	25622.62			
Y16	-71669.76	25626.75	Y46	-71686.04	25555.45	R16	-71644.08	25619.33			
Y17	-71672.07	25616.80	Y47	-71682.29	25554.18	R17	-71647.56	25610.04			
Y18	-71665.24	25616.45	Y48	-71695.90	25568.01	R18	-71644.31	25602.03			
Y19	-71662.55	25614.72	Y49	-71699.47	25571.65	R19	-71640.19	25595.26			
Y20	-71666.53	25604.74	Y50	-71711.95	25564.68	R20	-71643.44	25581.92			
Y21	-71663.02	25596.09	Y51	-71712.51	25551.71	R21	-71640.50	25571.83			
Y22	-71659.64	25594.10	Y52	-71710.32	25532.53	R22	-71635.38	25564.53			
Y23	-71661.75	25577.77	Y53	-71709.33	25523.97	R23	-71630.87	25550.33			
Y24	-71656.67	25562.50	Y54	-71700.13	25509.51	R24	-71617.13	25560.39			
Y25	-71650.09	25553.04	Y55	-71678.77	25504.65	R25	-71671.90	25575.07			
Y26	-71645.08	25539.92	Y56	-71664.25	25513.29	R26	-71668.59	25577.75			
Y27	-71610.52	25566.64	Y57	-71657.34	25531.33	R27	-71666.99	25581.84			
Y28	-71608.08	25571.03	Y58	-71659.29	25533.49	R28	-71673.48	25584.04			
Y29	-71605.07	25577.59	Y59	-71674.68	25550.57	R29	-71674.75	25579.74			
Y30	-71655.54	25572.90				R30	-71676.40	25576.65			