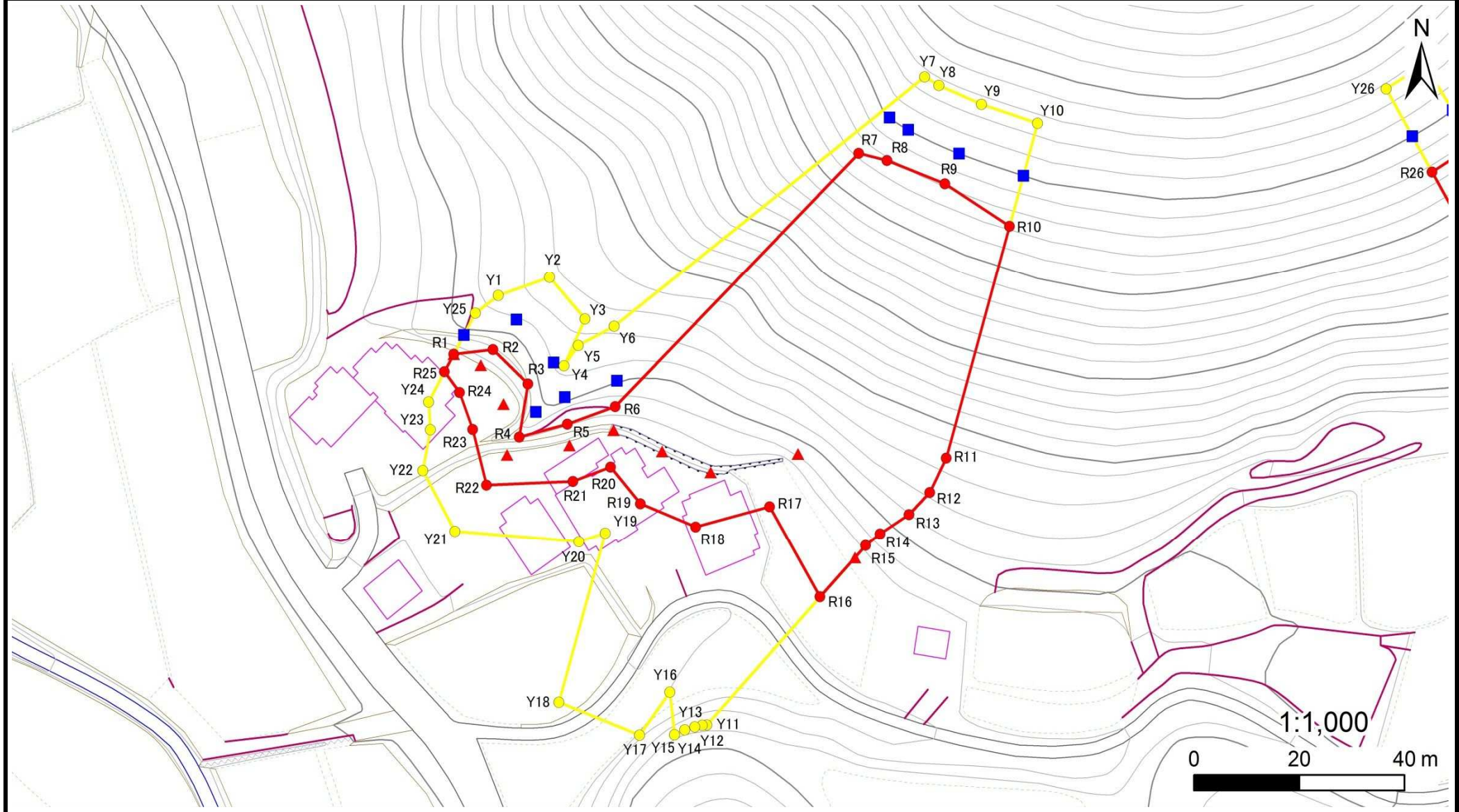


# 急傾斜地の崩壊区域調書

様式5-4 危害のおそれのある土地等の座標位置図

調査年度 令和4年度

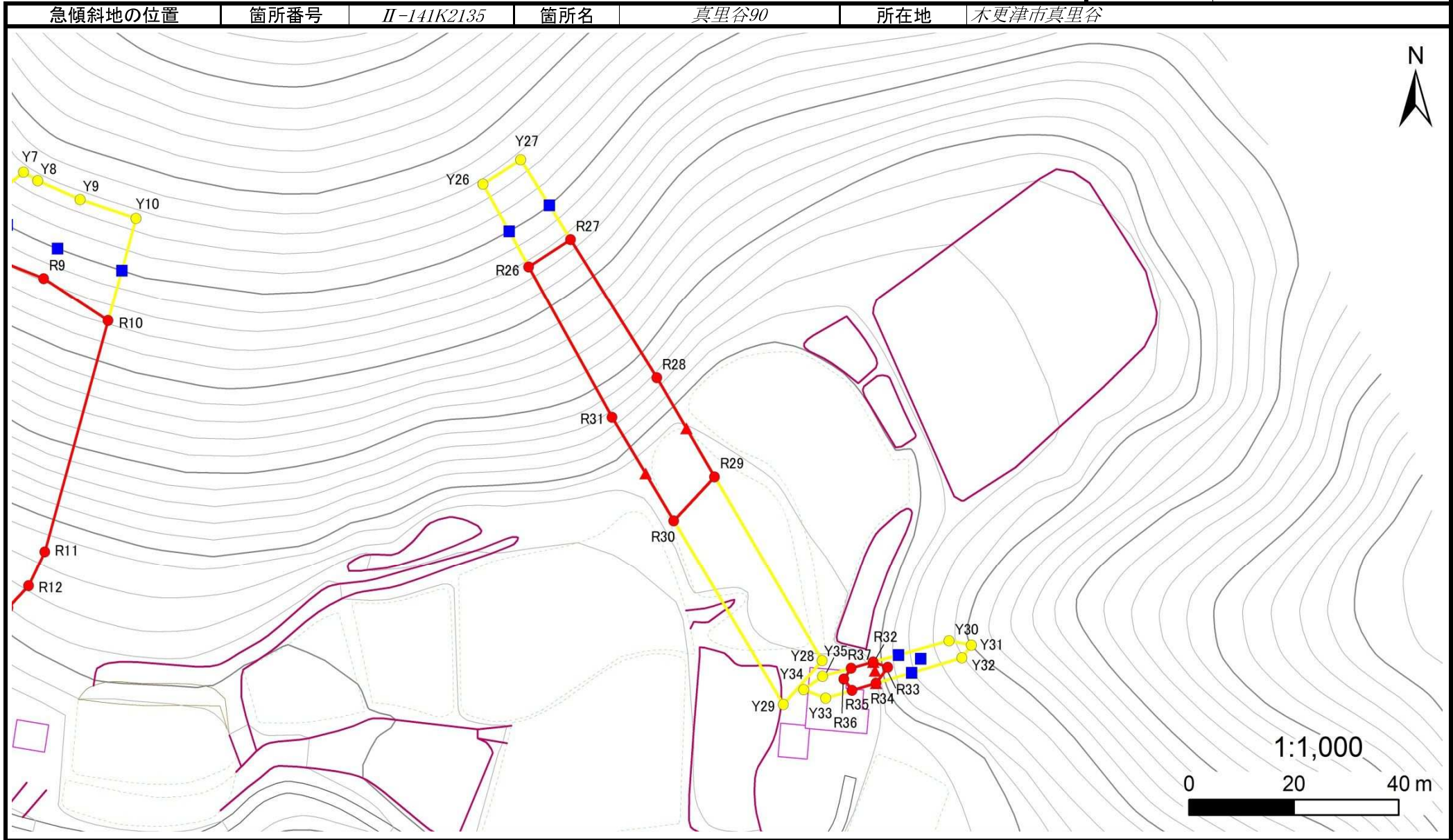
急傾斜地の位置	箇所番号	II-141K2135	箇所名	真里谷90	所在地	木更津市真里谷
---------	------	-------------	-----	-------	-----	---------



# 急傾斜地の崩壊区域調書

様式5-4 危害のおそれのある土地等の座標位置図

調査年度 令和4年度



# 急傾斜地の崩壊区域調書

様式5-5 危害のおそれのある土地の座標一覧

調査年度 令和4年度

急傾斜地の位置	箇所番号	II-141K2135		箇所名	真里谷90		所在地	木更津市真里谷			
危害のおそれのある区域の座標(土砂災害警戒区域)						著しい危害のおそれのある区域の座標(土砂災害特別警戒区域)					
地点記号	X(m)	Y(m)	地点記号	X(m)	Y(m)	地点記号	X(m)	Y(m)	地点記号	X(m)	Y(m)
Y1	-71920.23	24234.48	Y31	-71967.30	24496.34	R1	-71930.98	24226.01	R31	-71925.29	24427.79
Y2	-71916.86	24244.21	Y32	-71969.63	24494.53	R2	-71930.15	24233.47	R32	-71970.39	24477.62
Y3	-71924.51	24250.95	Y33	-71977.00	24468.55	R3	-71936.45	24240.10	R33	-71971.36	24480.42
Y4	-71933.14	24246.96	Y34	-71975.46	24464.37	R4	-71946.20	24238.44	R34	-71974.27	24478.17
Y5	-71929.42	24249.69	Y35	-71972.99	24467.96	R5	-71943.83	24247.60	R35	-71975.58	24473.58
Y6	-71925.87	24256.50				R6	-71940.60	24256.71	R36	-71973.50	24472.04
Y7	-71880.10	24315.48				R7	-71894.08	24302.95	R37	-71971.52	24473.42
Y8	-71881.67	24318.20				R8	-71895.41	24308.32			
Y9	-71885.11	24326.28				R9	-71899.68	24319.36			
Y10	-71888.58	24336.96				R10	-71907.47	24331.62			
Y11	-71998.97	24274.12				R11	-71950.07	24319.58			
Y12	-71999.03	24273.26				R12	-71956.36	24316.46			
Y13	-71999.32	24271.81				R13	-71960.43	24312.55			
Y14	-71999.89	24269.92				R14	-71963.96	24307.03			
Y15	-72000.76	24267.95				R15	-71966.10	24304.28			
Y16	-71992.99	24267.07				R16	-71975.55	24295.61			
Y17	-72000.82	24261.31				R17	-71958.99	24286.02			
Y18	-71994.81	24245.97				R18	-71962.72	24271.98			
Y19	-71963.86	24254.81				R19	-71958.41	24261.50			
Y20	-71965.42	24249.81				R20	-71951.72	24255.80			
Y21	-71963.52	24226.21				R21	-71954.33	24248.67			
Y22	-71952.34	24220.12				R22	-71955.00	24232.23			
Y23	-71944.86	24221.59				R23	-71944.79	24229.61			
Y24	-71939.76	24221.23				R24	-71938.02	24227.11			
Y25	-71923.47	24230.11				R25	-71934.23	24224.24			
Y26	-71882.28	24403.17				R26	-71897.52	24411.89			
Y27	-71877.79	24410.37				R27	-71892.49	24419.85			
Y28	-71970.10	24467.86				R28	-71917.99	24436.32			
Y29	-71978.17	24460.48				R29	-71936.24	24447.36			
Y30	-71966.47	24492.10				R30	-71944.33	24439.56			