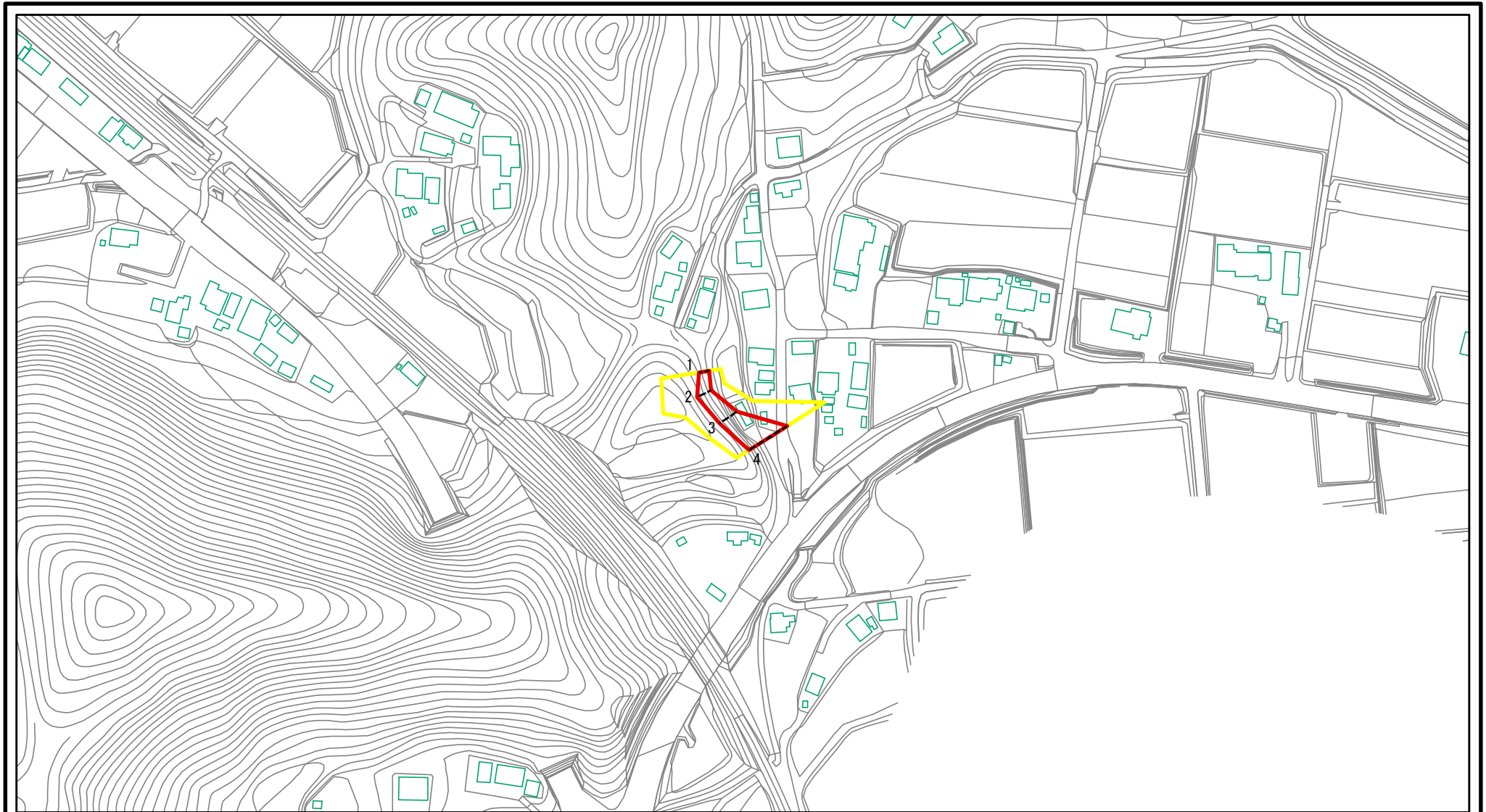





土砂災害警戒区域等の指定の告示に係る図書(様式2)



0 25 50 100
m

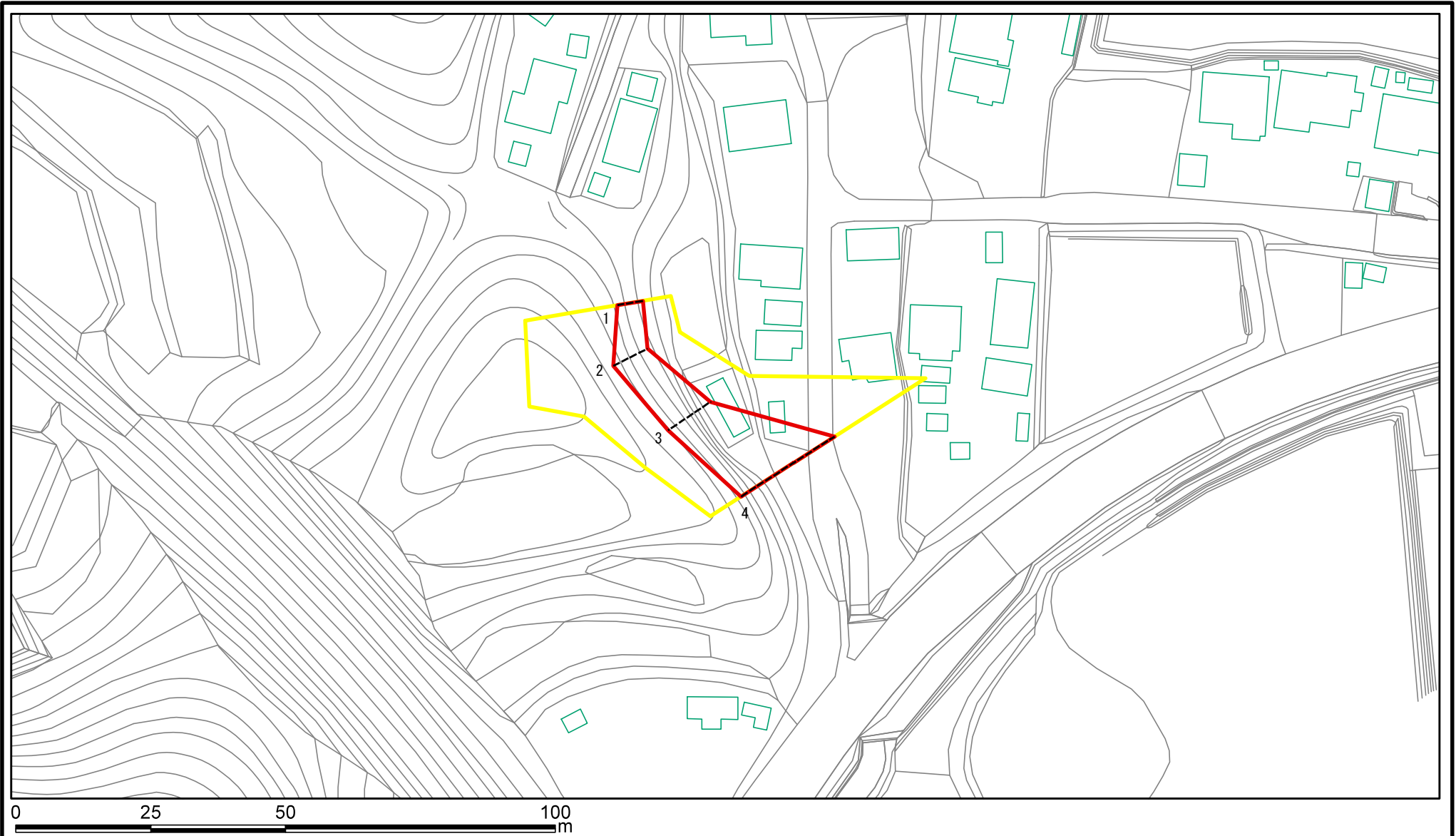
様式-2(急)
土砂災害警戒区域・土砂災害特別警戒区域
区域図(その1)

土砂災害防止法施行令第二条の基準に該当する区域	
土砂災害防止法施行令第三条の基準に該当する区域	
それ以外の区域	

N	縮尺
1:2,500	

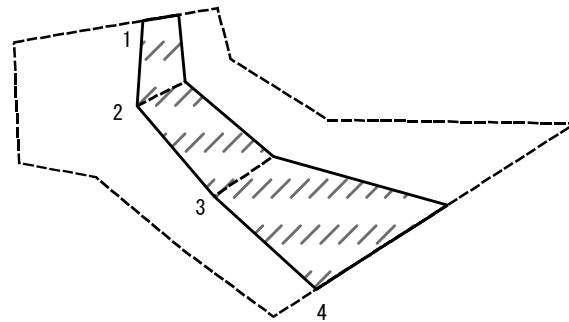
自然現象の種類	急傾斜地の崩壊	箇所番号	II-143052
告示番号	警戒区域: 千第228号 特別警戒区域: 千第230号	箇所名	検儀谷10
告示年月日	令和3年3月30日	所在地	南房総市検儀谷、二部、 安房郡鋸南町下佐久間

土砂災害警戒区域等の指定の告示に係る図書(様式2-1)



様式-2-1(急) 土砂災害警戒区域・土砂災害特別警戒区域 区域図(その2)	土砂災害防止法施行令第二条の基準に該当する区域		N 縮尺 1:1,000	自然現象の種類	急傾斜地の崩壊	箇所番号	II-143052
	土砂災害防止法施行令第三条の基準に該当する区域			告示番号	警戒区域: 千第228号 特別警戒区域: 千第230号	箇所名	検儀谷10
	土砂等の(移動)高さが1m以下の場合、土砂等の移動による力が100kN/mを超える区域		告示年月日	令和3年3月30日	所在地	南房総市検儀谷、二部、安房郡鏡南町下佐久間	
	土砂等の堆積の高さが3mを超える区域						
	それ以外の区域						

土砂災害警戒区域等の指定の告示に係る図書(様式2-2)



0 25 50 100
m

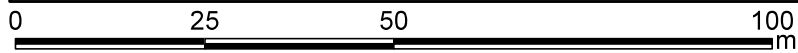
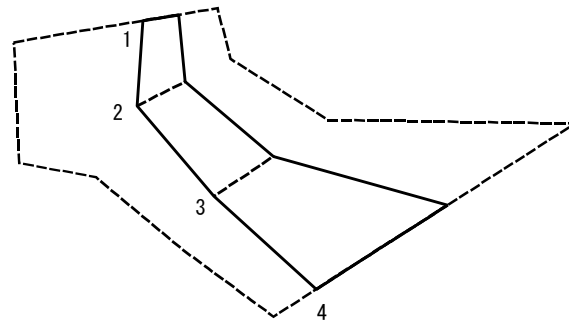
様式-2-2(急)
土砂災害特別警戒区域の区域区分図
(急傾斜地の崩壊に伴う土石等の移動により
建築物の地上部に作用すると想定される力)

土砂災害防止法施行令第二条の基準に該当する区域	
土砂災害防止法 施行令第三条の 基準に該当する 区域	
土石等の(移動)高さが1m以下の場合、 土石等の移動による力が100kN/mを超える区域	
それ以外の区域	

N	縮尺
	1:1,000

自然現象 の種類	急傾斜地の崩壊	箇所番号	II-143052
告示番号	警戒区域: 千第228号 特別警戒区域: 千第230号	箇所名	検儀谷10
告示年月日	令和3年3月30日	所在地	南房総市検儀谷、二部、 安房郡鏡南町下佐久間

土砂災害警戒区域等の指定の告示に係る図書(様式2-3)



様式-2-3(急) 土砂災害特別警戒区域の区域区分図 (急傾斜地の崩壊に伴う土石等の堆積により建築物の地上部に作用すると想定される力)	土砂災害防止法施行令第二条の基準に該当する区域			N 縮尺 1:1,000	自然現象の種類	急傾斜地の崩壊	箇所番号	II-143052
	土砂災害防止法施行令第三条の基準に該当する区域	土石等の堆積の高さが3mを超える区域			告示番号	警戒区域：千第228号 特別警戒区域：千第230号	箇所名	検儀谷10
		それ以外の区域		告示年月日	令和3年3月30日	所在地	南房総市検儀谷、二部、安房郡鋸南町下佐久間	

