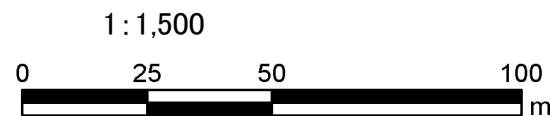
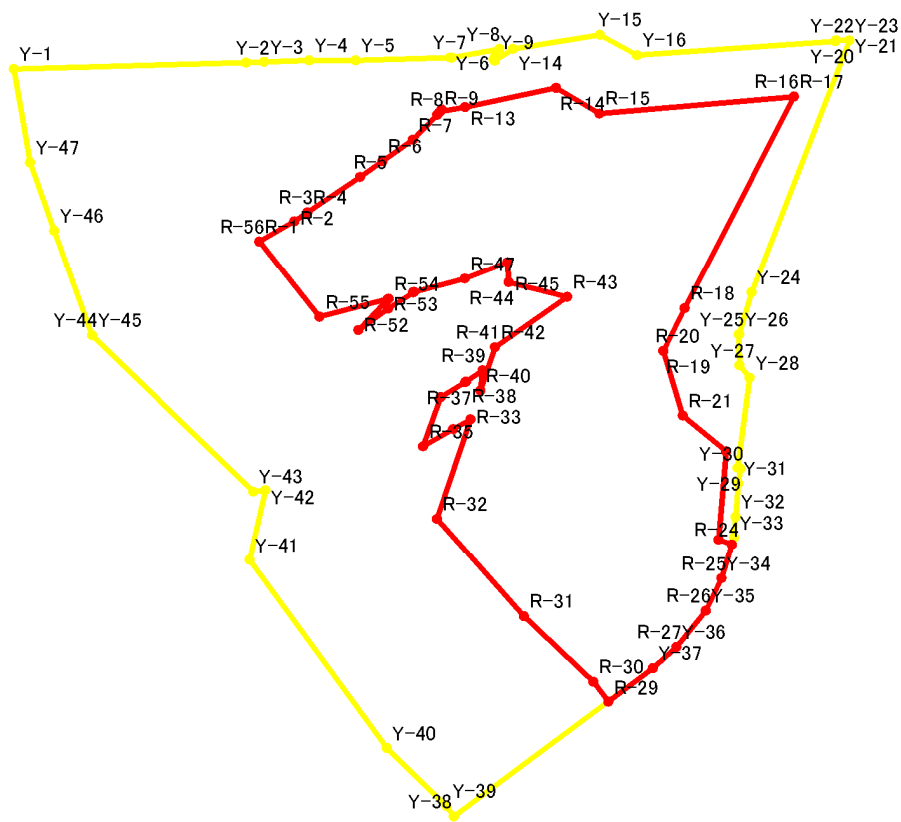


# 急傾斜地の崩壊区域調書

様式5-1 危害のおそれのある土地等の座標位置図

調査年度 平成17年度

急傾斜地の位置	箇所番号	I-1007	箇所名	小港2	所在地	鴨川市大字小港字小港山
---------	------	--------	-----	-----	-----	-------------



## 急傾斜地の崩壊区域調査書

様式5-2 危害のおそれのある土地等の座標一覧

調査年度 平成17年度

急傾斜地の位置	箇所番号	I-1007	箇所名	小港2	所在地	鴨川市大字小港字小港山	
<b>危害のおそれのある区域の座標(土砂災害警戒区域)</b>							
地点位置	X (m)	Y (m)	地点位置	X (m)	Y (m)		
Y-1	33152.95	-97583.92	Y-33	33296.79	-97680.83		
Y-2	33199.29	-97582.58	Y-34	33294.24	-97689.29		
Y-3	33202.93	-97582.46	Y-35	33291.14	-97695.94		
Y-4	33211.88	-97582.17	Y-36	33285.32	-97703.40		
Y-5	33221.17	-97582.17	Y-37	33280.59	-97707.76		
Y-6	33240.08	-97581.59	Y-38	33240.86	-97738.11		
Y-7	33240.43	-97581.58	Y-39	33239.41	-97736.04		
Y-8	33249.92	-97579.82	Y-40	33227.41	-97724.10		
Y-9	33248.97	-97581.58	Y-41	33199.98	-97685.49		
Y-10	33248.77	-97581.95	Y-42	33203.17	-97670.95		
Y-11	33248.99	-97582.21	Y-43	33200.76	-97671.26		
Y-12	33248.99	-97582.21	Y-44	33168.60	-97638.95		
Y-13	33249.02	-97582.23	Y-45	33168.60	-97638.95		
Y-14	33252.59	-97579.79	Y-46	33161.03	-97617.28		
Y-15	33269.99	-97576.88	Y-47	33156.14	-97603.22		
Y-16	33277.41	-97581.08					
Y-17	33317.02	-97578.24					
Y-18	33317.17	-97578.04					
Y-19	33317.17	-97578.04					
Y-20	33317.17	-97578.04					
Y-21	33319.84	-97578.04					
Y-22	33319.84	-97578.04					
Y-23	33319.84	-97578.04					
Y-24	33300.29	-97630.07					
Y-25	33297.81	-97638.80					
Y-26	33297.79	-97638.81					
Y-27	33297.90	-97645.20					
Y-28	33299.94	-97647.76					
Y-29	33297.51	-97666.38					
Y-30	33298.07	-97666.55					
Y-31	33297.63	-97669.55					
Y-32	33297.11	-97676.50					
<b>著しい危害のおそれのある区域の座標(土砂災害特別警戒区域)</b>							
地点位置	X (m)	Y (m)	地点位置	X (m)	Y (m)		
R-1	33202.00	-97619.49	R-33	33244.17	-97656.33		
R-2	33208.98	-97615.29	R-34	33240.71	-97658.37		
R-3	33211.59	-97613.47	R-35	33234.69	-97661.92		
R-4	33211.60	-97613.46	R-36	33238.24	-97651.72		
R-5	33222.04	-97606.16	R-37	33243.06	-97648.70		
R-6	33226.54	-97602.94	R-38	33243.24	-97648.59		
R-7	33232.66	-97598.54	R-39	33246.54	-97646.21		
R-8	33237.49	-97593.37	R-40	33246.10	-97650.41		
R-9	33237.83	-97593.01	R-41	33249.02	-97641.45		
R-10	33238.43	-97592.26	R-42	33249.03	-97641.45		
R-11	33238.43	-97592.26	R-43	33263.47	-97631.00		
R-12	33238.16	-97592.65	R-44	33251.79	-97627.95		
R-13	33243.04	-97591.75	R-45	33251.79	-97627.95		
R-14	33261.25	-97587.82	R-46	33251.55	-97623.76		
R-15	33269.92	-97593.10	R-47	33242.99	-97627.21		
R-16	33308.74	-97589.59	R-48	33232.86	-97630.00		
R-17	33308.74	-97589.59	R-49	33232.72	-97630.09		
R-18	33286.95	-97633.34	R-50	33232.67	-97630.12		
R-19	33282.71	-97642.21	R-51	33227.70	-97633.49		
R-20	33282.70	-97642.21	R-52	33221.73	-97637.89		
R-21	33286.55	-97655.60	R-53	33227.56	-97631.63		
R-22	33295.23	-97662.96	R-54	33227.78	-97631.39		
R-23	33293.70	-97681.26	R-55	33214.02	-97635.18		
R-24	33296.35	-97682.27	R-56	33202.00	-97619.49		
R-25	33294.24	-97689.29					
R-26	33291.14	-97695.94					
R-27	33285.32	-97703.40					
R-28	33280.59	-97707.76					
R-29	33271.68	-97714.57					
R-30	33268.68	-97710.52					
R-31	33254.82	-97697.11					
R-32	33237.45	-97676.94					