
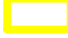
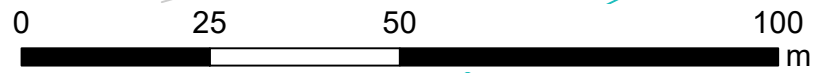
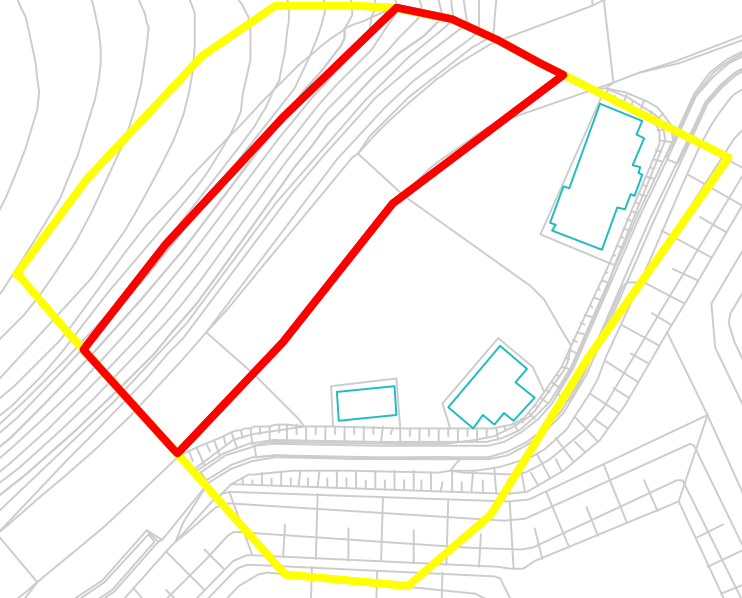


土砂災害防止法に基づく基礎調査 山根地区

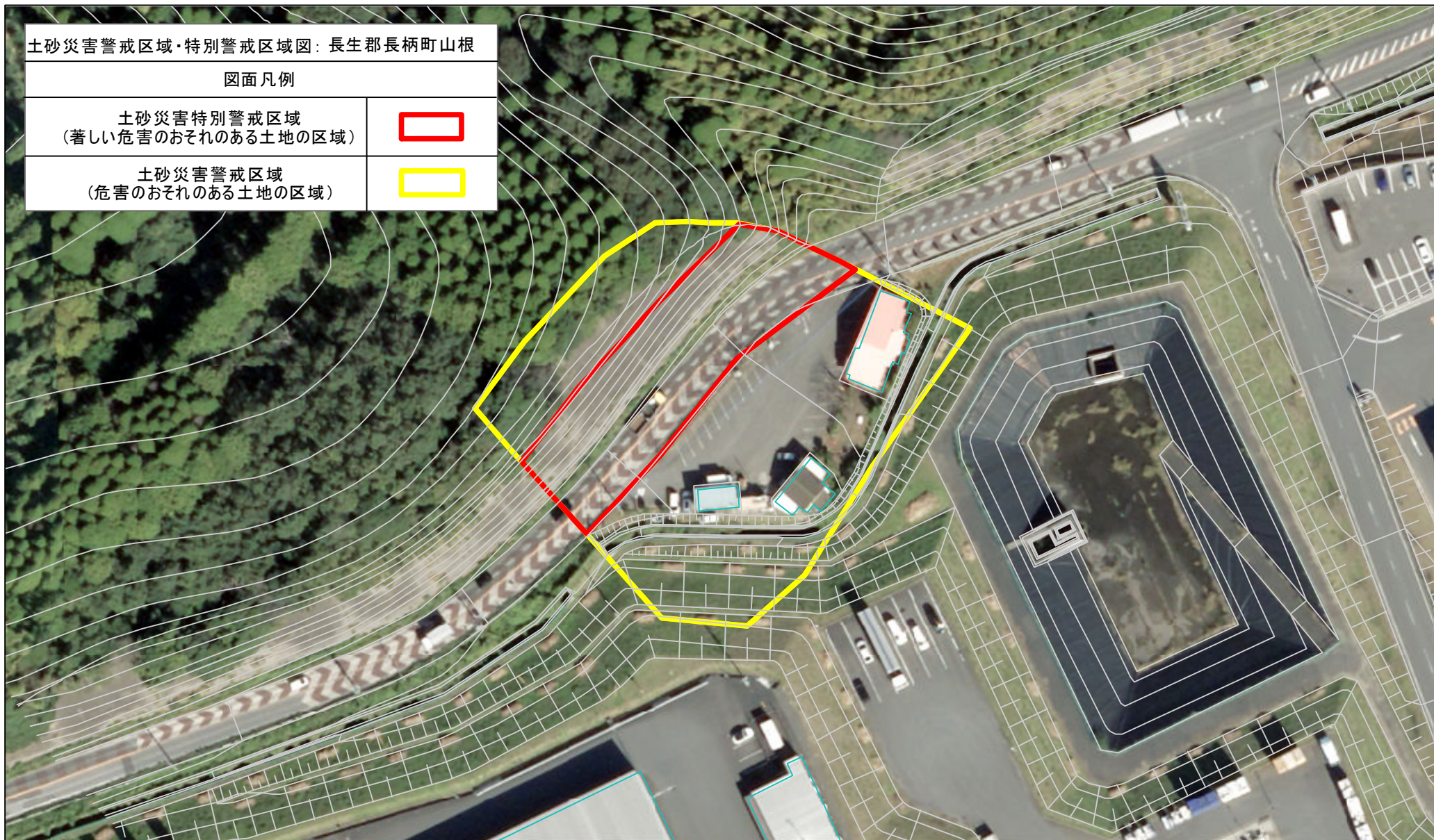


| | |
|------|------------|
| 箇所番号 | Ⅱ-116K2073 |
| 箇所名 | 山根35 |
| 所在地 | 長生郡長柄町山根 |

-  著しい危害のおそれのある土地の区域
-  危害のおそれのある土地の区域



土砂災害警戒区域・特別警戒区域(急傾斜地の崩壊)



1:1,000

