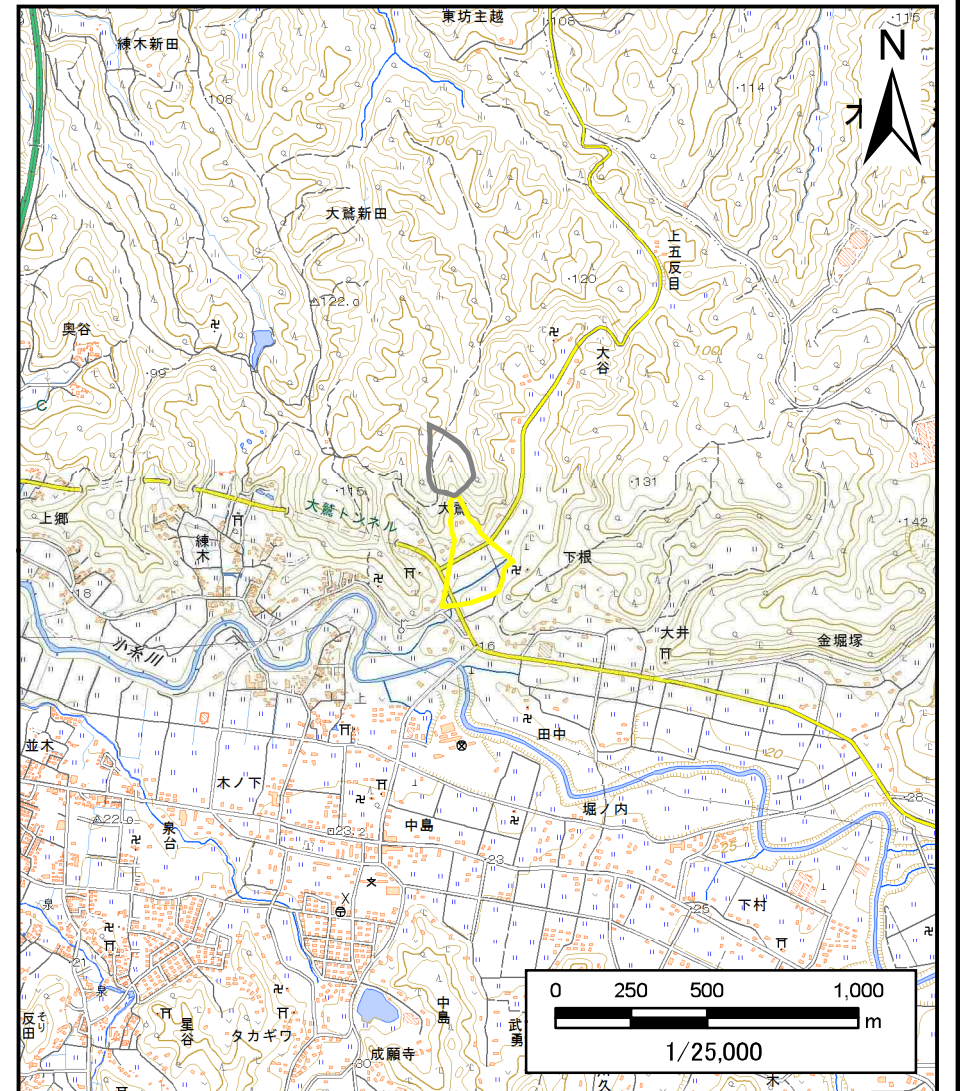


土砂災害警戒区域等の指定の公示に係る図書（その1）



(1/200,000)

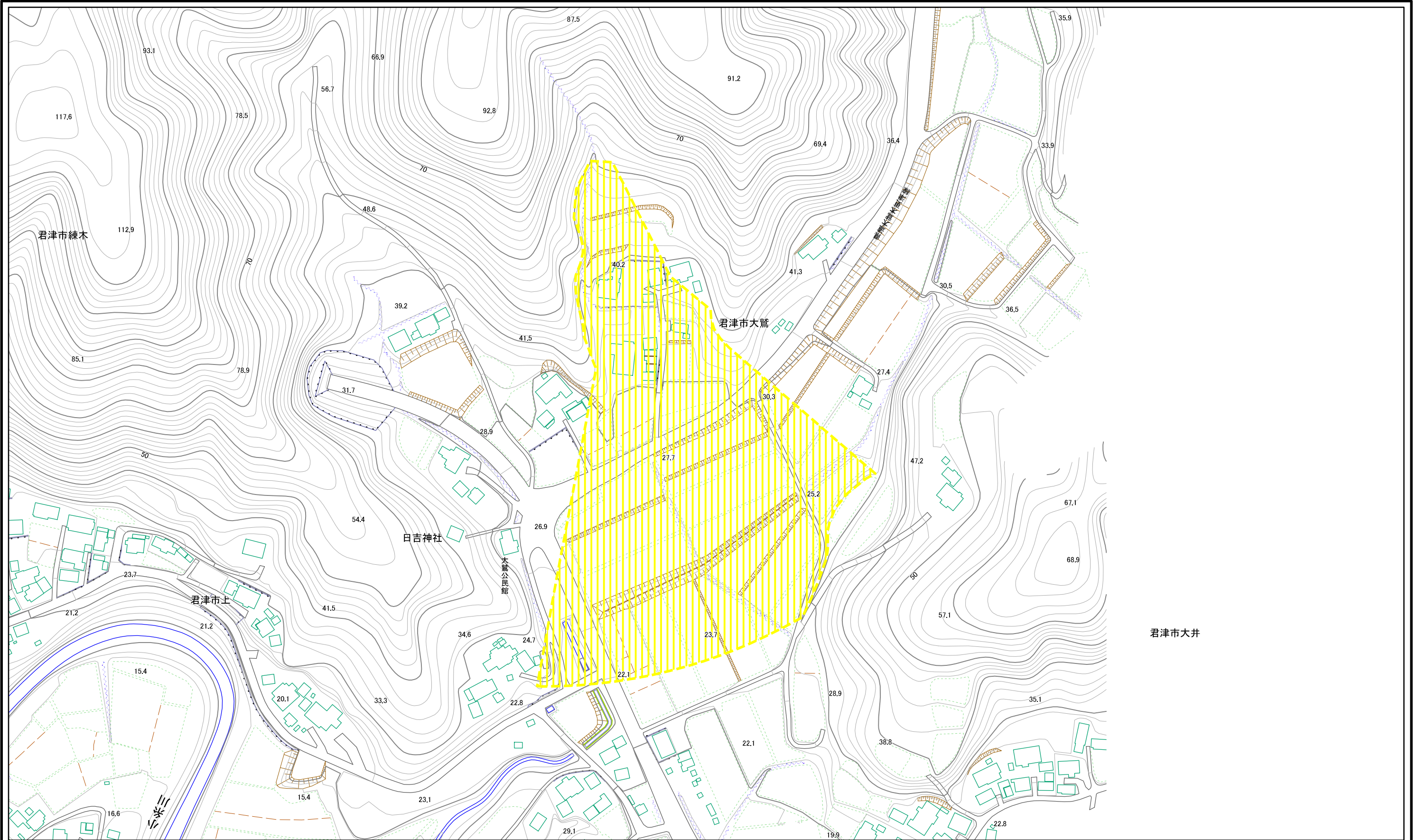


(1/25,000)

様式-1(土)
土砂災害警戒区域・土砂災害特別警戒区域
位置図




自然現象の種類	土石流
溪流番号	Ⅱ-22504902
溪流名	大鷹沢(2)
所在地	君津市大鷹

土砂災害警戒区域等の指定の公示に係る図書(その2)

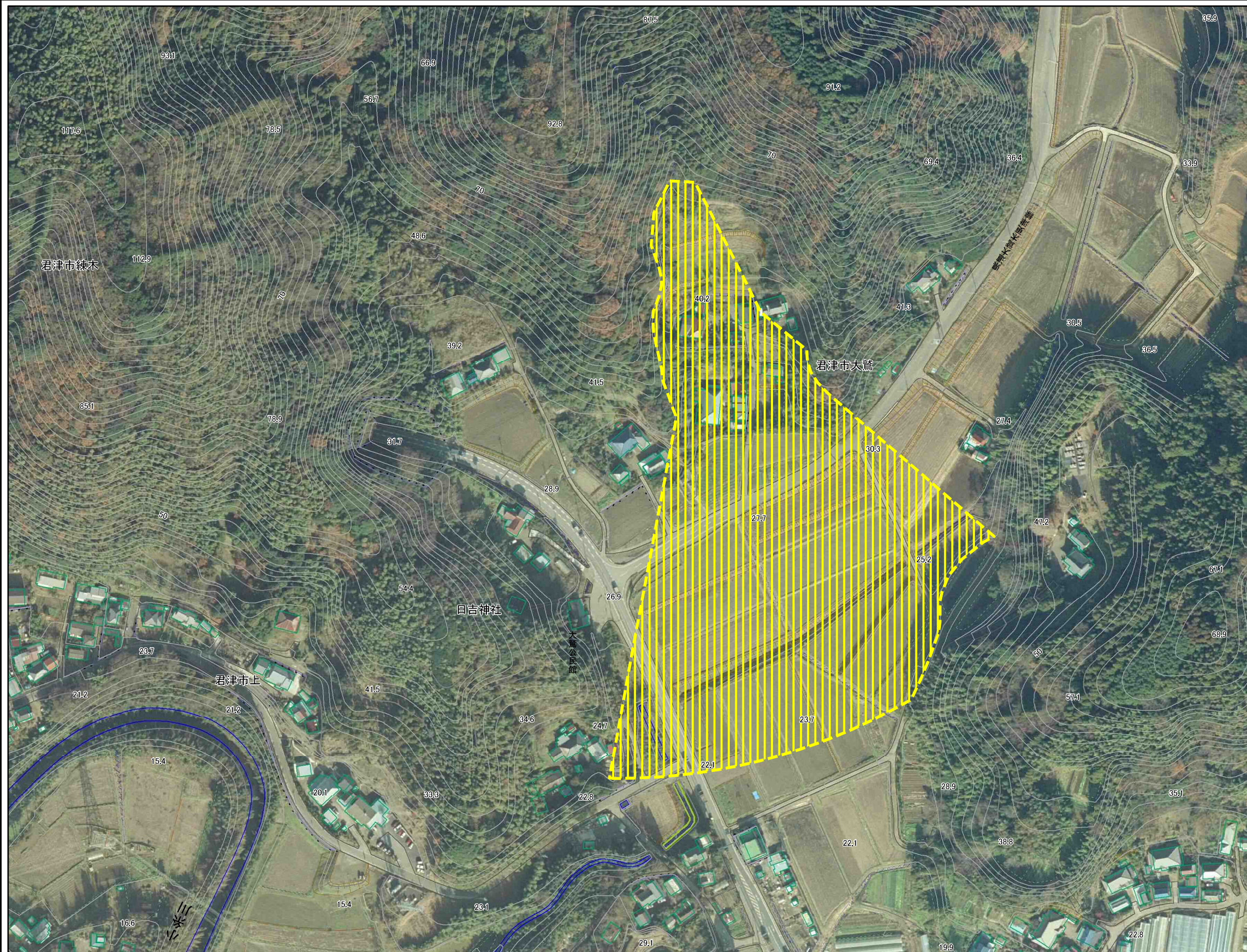


0 25 50 100 m

様式-2(土)
土砂災害警戒区域・土砂災害特別警戒区域
区域図




土砂災害防止法施行令第二条の基準に該当する区域		N 縮尺 1:2,500	自然現象の種類	土石流	溪流番号	II-22504902
土砂災害防止法施行令第三条の基準に該当する区域			告示番号	千葉県告示第204号	溪流名	大鷲沢(2)
それ以外の区域		告示年月日	令和2年3月31日	所在地	君津市大鷲	

参考資料(その3)



君津市大井

0 25 50 100
m

参考資料	土砂災害防止法施行令第二条の基準に該当する区域		N ↑	自然現象の種類	土石流	溪流番号	II-22504902
	土砂災害防止法施行令第三条の基準に該当する区域			告示番号	千葉県告示第204号	溪流名	大鷲沢(2)
	それ以外の区域		縮尺	告示年月日	令和2年3月31日	所在地	君津市大鷲
			1:2,500				