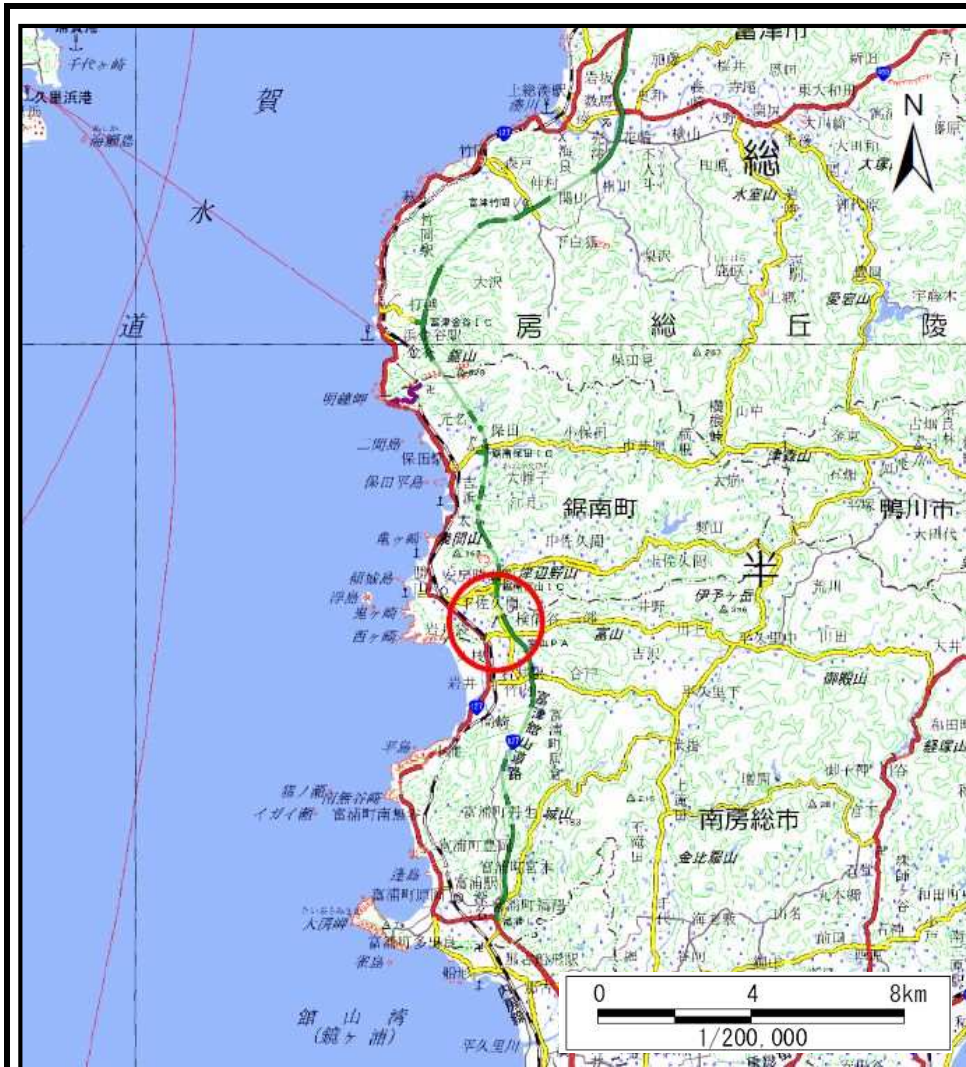
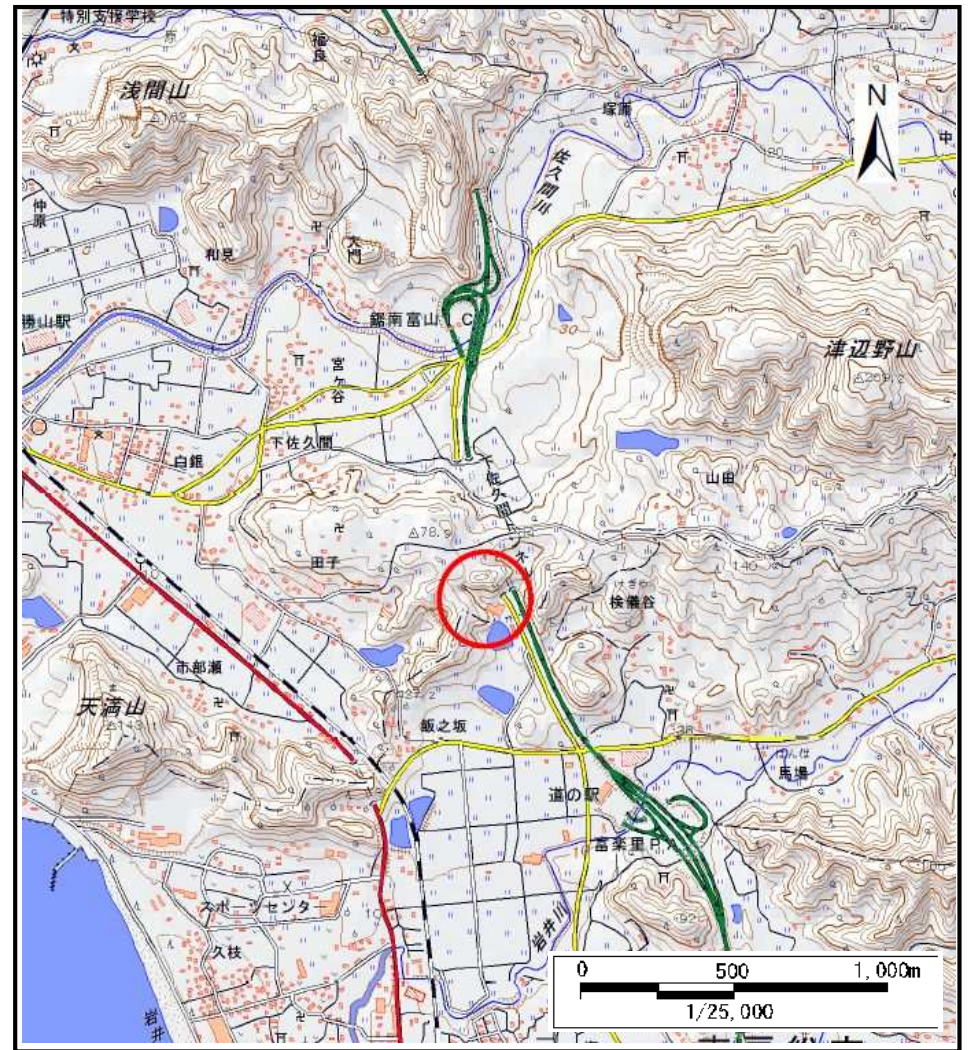


# 土砂災害警戒区域等の指定の告示に係る図書(様式1)



(1/200,000)



(1/25,000)

様式-1(急)  
土砂災害警戒区域・土砂災害特別警戒区域  
位置図

自然現象の種類

急傾斜地の崩壊

箇所番号

-5265

箇所名

検儀谷3

所在地

南房総市検儀谷、安房郡鋸南町下佐久間

この地図は、国土地理院長の承認を得て、同院発行の数値地図20000(地図画像)及び数値地図25000(地図画像)を複製したものである。(承認番号 平27情複、第777号)

# 土砂災害警戒区域等の指定の告示に係る図書(様式2)



図中の数字は横断測線番号を示す

様式-2(急)

土砂災害警戒区域・土砂災害特別警戒区域  
区域図(その1)

土砂災害防止法施行令第二条の基準に該当する区域



自然現象の種類

急傾斜地の崩壊

箇所番号

II-5265

土砂災害防止法  
施行令第三条の  
基準に該当する  
区域

土石等の(移動)高さが1m以下の場合、  
土石等の移動による力が100kN/mを超える区域



縮尺

告示番号

警戒区域：千第228号  
特別警戒区域：千第230号

箇所名

検儀谷3

土石等の堆積の高さが3mを超える区域  
それ以外の区域



1:2,500

告示年月日

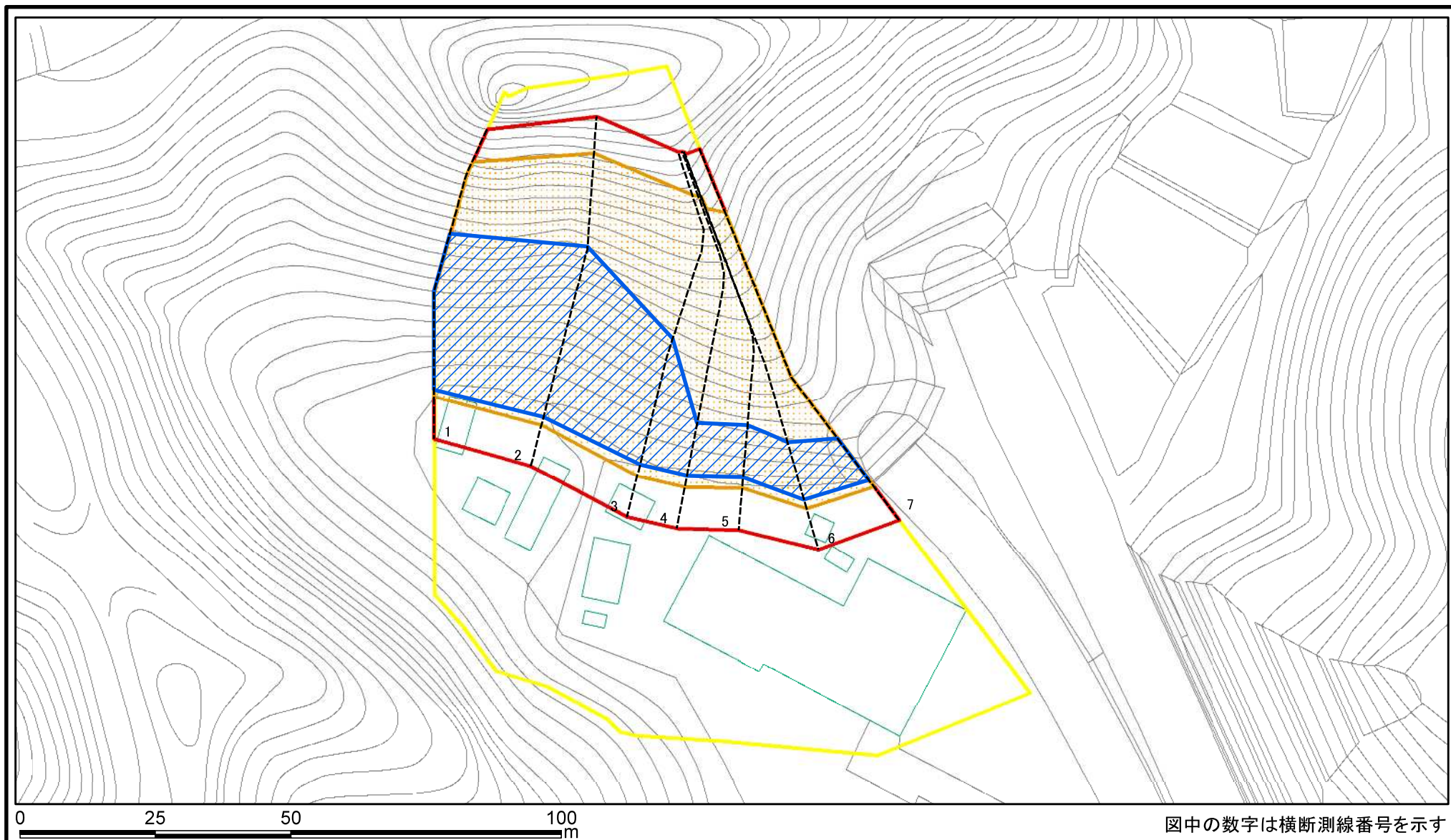
令和3年3月30日

所在地

南房総市検儀谷、安房郡鋸南町下佐久間



# 土砂災害警戒区域等の指定の告示に係る図書(様式2-1)



様式-2-1(急)

土砂災害警戒区域・土砂災害特別警戒区域

区域図(その2)

土砂災害防止法施行令第二条の基準に該当する区域



自然現象の種類

急傾斜地の崩壊

箇所番号

II-5265

土砂災害防止法施行令第三条の基準に該当する区域



告示番号

警戒区域：千第228号  
特別警戒区域：千第230号

箇所名

検儀谷3

土砂等の堆積の高さが3mを超える区域



告示年月日

令和3年3月30日

所在地

南房総市検儀谷、安房郡鋸南町下佐久間

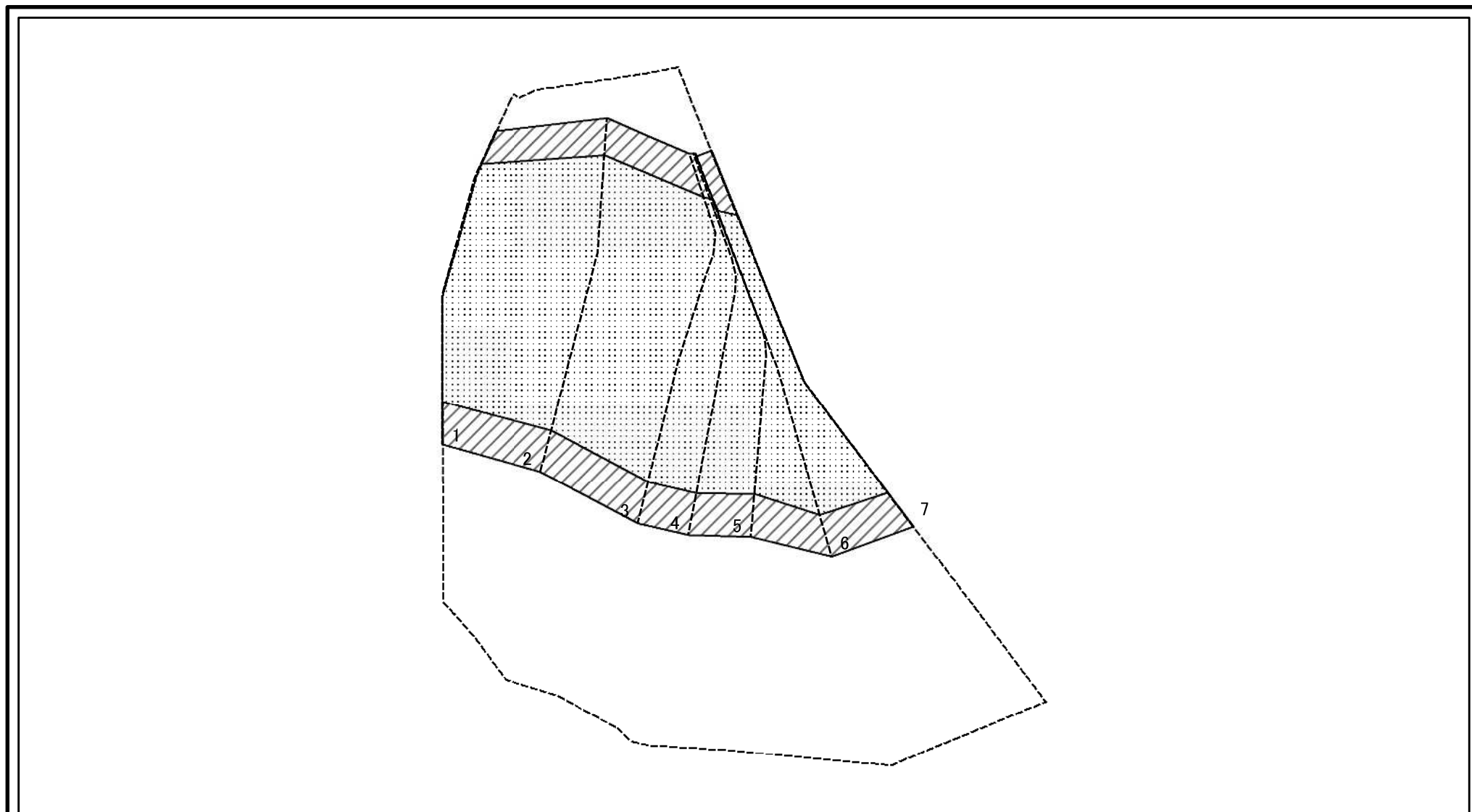
それ以外の区域



縮尺

1:1,000

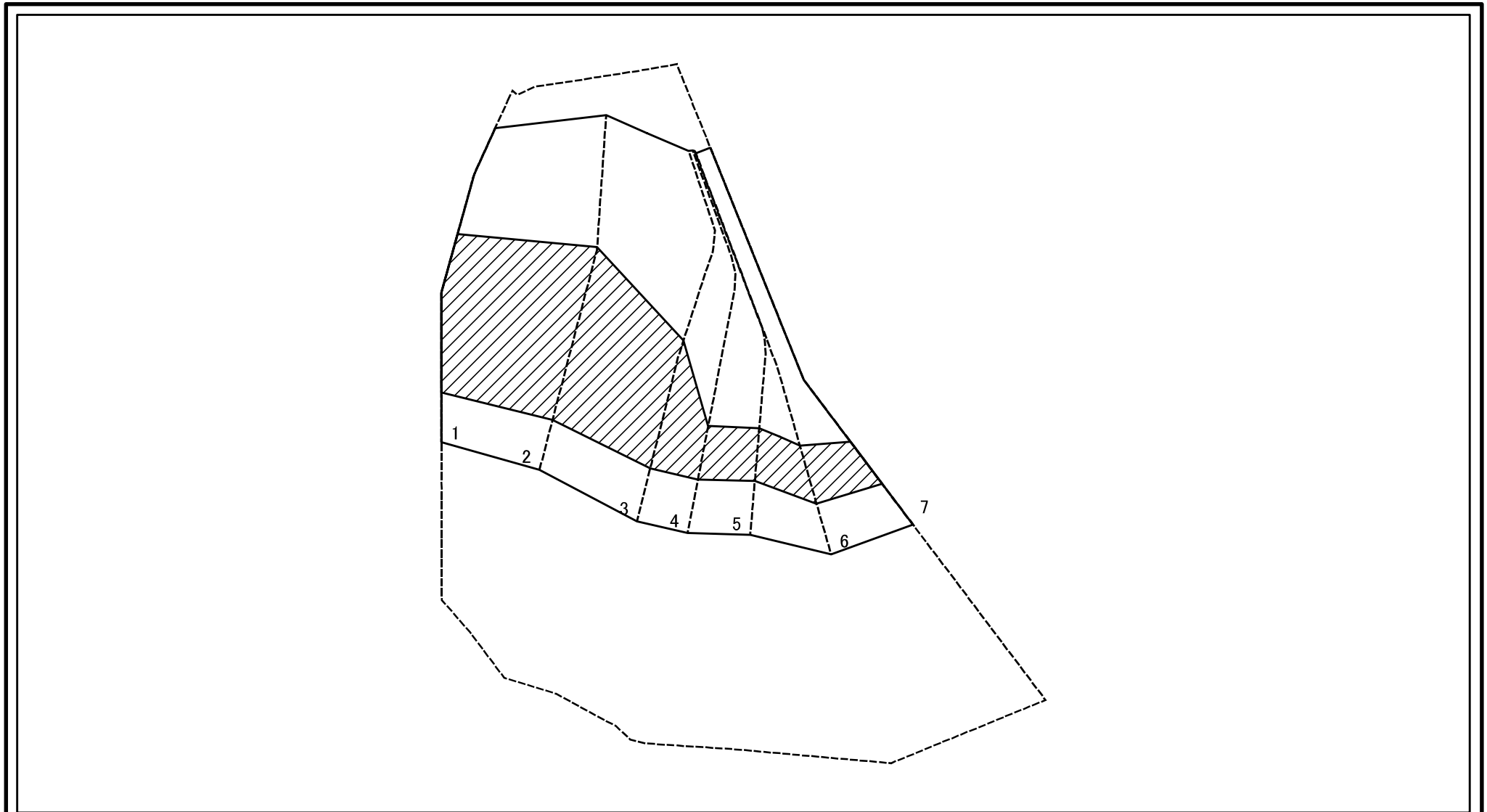
# 土砂災害警戒区域等の指定の告示に係る図書(様式2-2)



図中の数字は横断測線番号を示す

<b>様式-2-2(急)</b> 土砂災害特別警戒区域の区域区分図 (急傾斜地の崩壊に伴う土石等の移動により建築物の地上部に作用すると想定される力)	土砂災害防止法施行令第二条の基準に該当する区域		N 縮尺 1:1,000	自然現象の種類	急傾斜地の崩壊	箇所番号	II-5265
	土砂災害防止法施行令第三条の基準に該当する区域			告示番号	警戒区域：千第228号 特別警戒区域：千第230号	箇所名	検儀谷3
	それ以外の区域			告示年月日	令和3年3月30日	所在地	南房総市検儀谷、安房郡鋸南町下佐久間

# 土砂災害警戒区域等の指定の告示に係る図書(様式2-3)



図中の数字は横断測線番号を示す

<b>様式-2-3(急)</b> <b>土砂災害特別警戒区域の区域区分図</b> (急傾斜地の崩壊に伴う土石等の堆積により建築物の地上部に作用すると想定される力)	土砂災害防止法施行令第二条の基準に該当する区域		N 縮尺 1:1,000	自然現象の種類	急傾斜地の崩壊	箇所番号	II-5265
	土砂災害防止法施行令第三条の基準に該当する区域			告示番号	警戒区域：千第228号 特別警戒区域：千第230号	箇所名	検儀谷3
	それ以外の区域		告示年月日	令和3年3月30日	所在地	南房総市検儀谷、安房郡鋸南町下佐久間	

# 土砂災害警戒区域等の指定の告示に係る図書(様式3)

横断測線の区間	土石等の移動により建築物の地上部に作用すると想定される力				土石等の堆積により建築物の地上部に作用すると想定される力			
	土石等の(移動)高さが1m以下の場合、土石等の移動による力が100kN/m <sup>2</sup> を超える区域		それ以外の区域		土石等の堆積の高さが3mを超える区域		それ以外の区域	
	力の大きさのうち最大のもの(kN/m <sup>2</sup> )	土石等の高さ(m)	力の大きさのうち最大のもの(kN/m <sup>2</sup> )	土石等の高さ(m)	力の大きさのうち最大のもの(kN/m <sup>2</sup> )	土石等の高さ(m)	力の大きさのうち最大のもの(kN/m <sup>2</sup> )	土石等の高さ(m)
1 ~ 2	164.61	1.00	100.00	1.00	23.77	4.44	16.05	3.00
2 ~ 3	163.78	1.00	100.00	1.00	22.25	4.16	16.05	3.00
3 ~ 4	151.72	1.00	100.00	1.00	18.62	3.48	16.05	3.00
4 ~ 5	149.44	1.00	100.00	1.00	18.43	3.44	16.05	3.00
5 ~ 6	147.55	1.00	100.00	1.00	18.28	3.42	16.05	3.00
6 ~ 7	140.38	1.00	100.00	1.00	17.78	3.32	16.05	3.00
~								
~								
~								
~								
~								
~								
~								
~								
~								
~								
~								
~								
~								
~								
~								
~								
~								
~								
~								
~								
~								
~								
~								
~								
~								
~								
~								
~								

様式-3(急) 建築物の構造の規制に必要な衝撃に関する事項	自然現象の種類	急傾斜地の崩壊	箇所番号	II-5265
	告示番号	警戒区域: 千第228号 特別警戒区域: 千第230号	箇所名	検儀谷3
	告示年月日	令和3年3月30日	所在地	南房総市検儀谷、安房郡鋸南町下佐久間