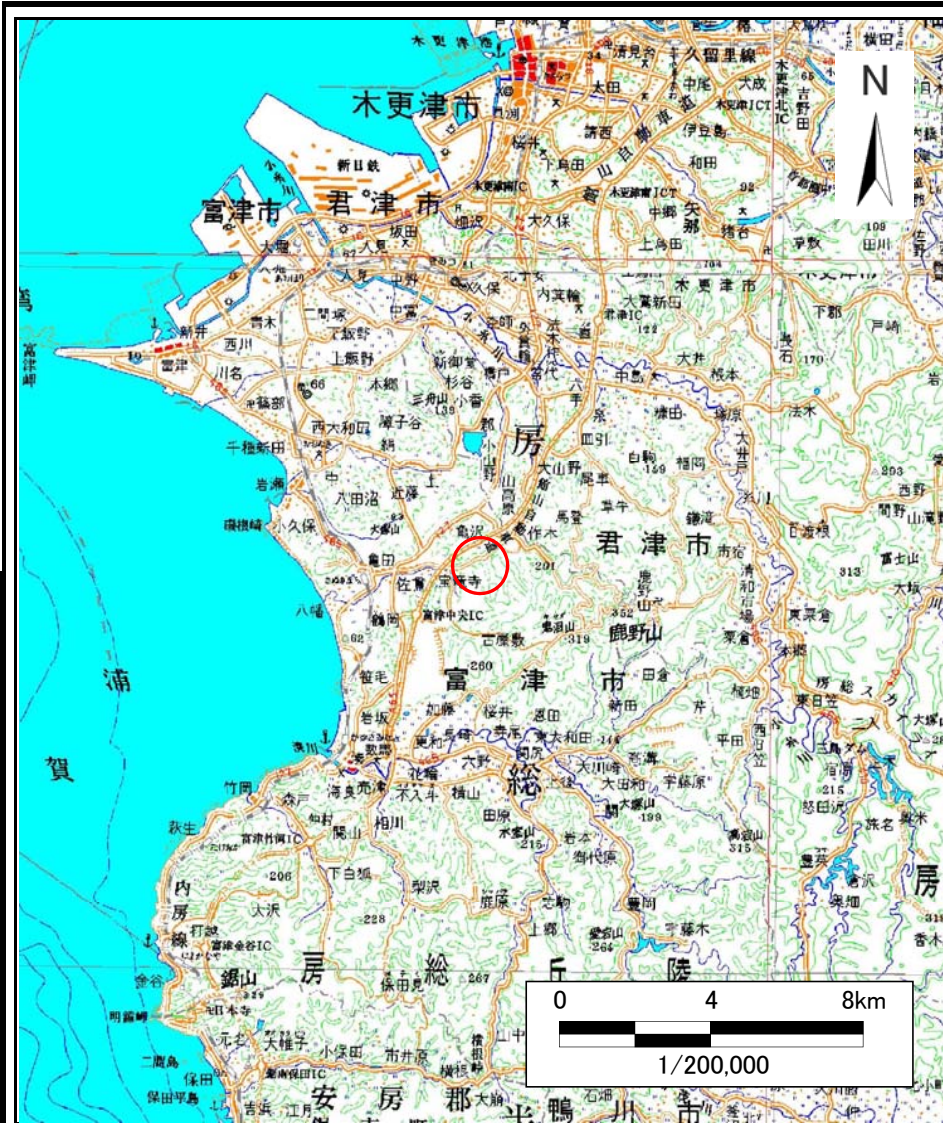
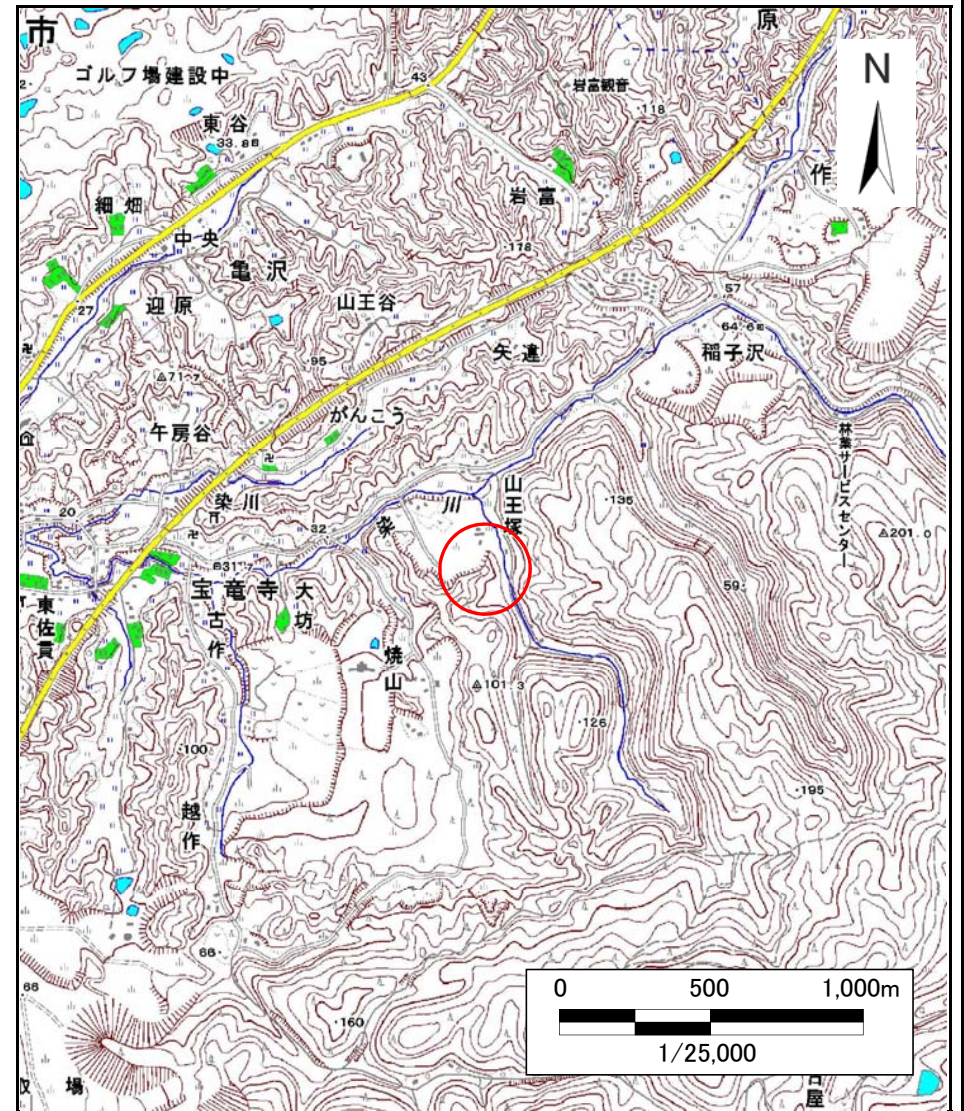


土砂災害警戒区域等の指定の告示に係る図書(様式1)



(1/200,000)



(1/25,000)

様式1(急)
土砂災害警戒区域・土砂災害特別警戒区域
位置図

自然現象の種類

急傾斜地の崩壊

箇所番号

Ⅲ-1271

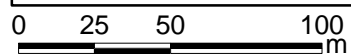
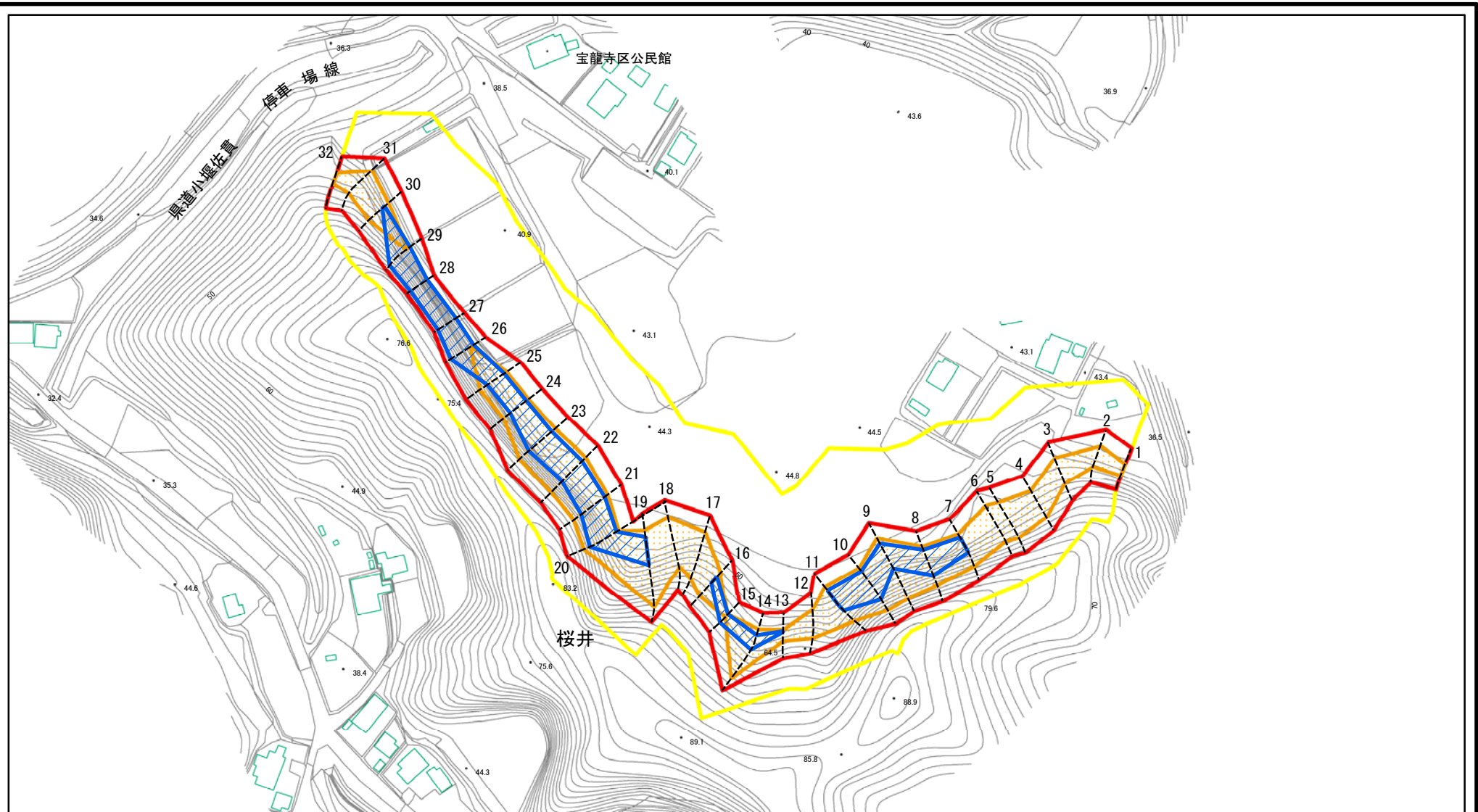
箇所名

宝竜寺13

所在地

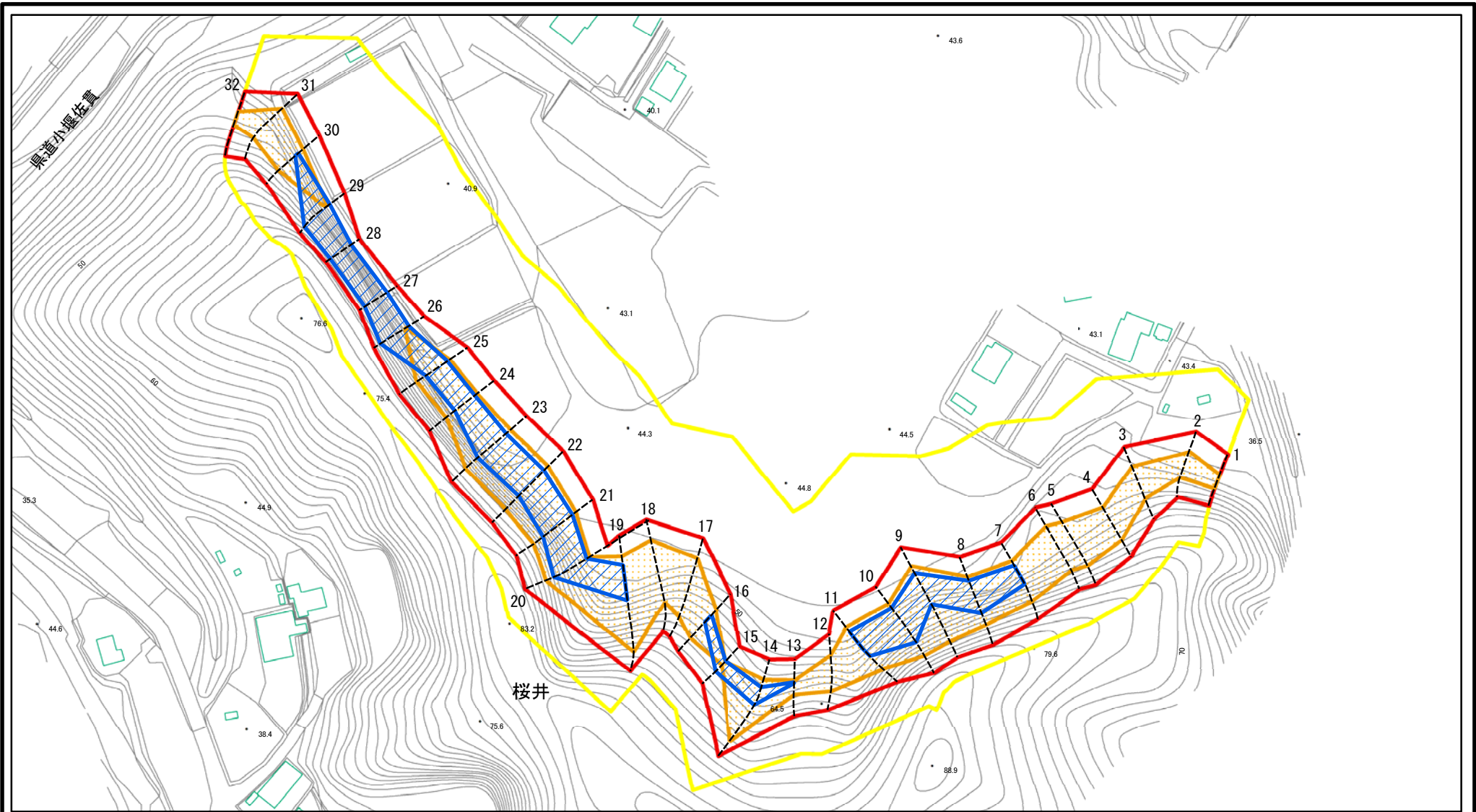
富津市宝竜寺、桜井

土砂災害警戒区域等の指定の告示に係る図書(様式2)



様式2(急) 土砂災害警戒区域・土砂災害特別警戒区域 区域図	土砂災害防止法施行令第二条の基準に該当する区域		N 縮尺 1:2,500	自然現象の種類	急傾斜地の崩壊	箇所番号	Ⅲ-1271
	土砂災害防止法施行令第二条の基準に該当する区域			告示番号	千葉県告示第146号 千葉県告示第149号	箇所名	宝龍寺13
	土砂等の(移動)高さが1m以下の場合、土砂等の移動による力が100kN/mを超える区域		告示年月日		所在地	富津市宝龍寺、桜井	
	土砂等の堆積の高さが3mを超える区域						
	それ以外の区域						

土砂災害警戒区域等の指定の告示に係る図書(様式2)参考図



様式2(急) 土砂災害警戒区域・土砂災害特別警戒区域 区域図(参考図)	土砂災害防止法施行令第二条の基準に該当する区域		N 縮尺 1:2,000	自然現象の種類	急傾斜地の崩壊	箇所番号	Ⅲ-1271
	土砂災害防止法施行令第三条の基準に該当する区域			告示番号	千葉県告示第146号 千葉県告示第149号	箇所名	宝竜寺13
	土砂等の堆積の高さが3mを超える区域			告示年月日	令和3年3月16日	所在地	富津市宝竜寺、桜井
	それ以外の区域						

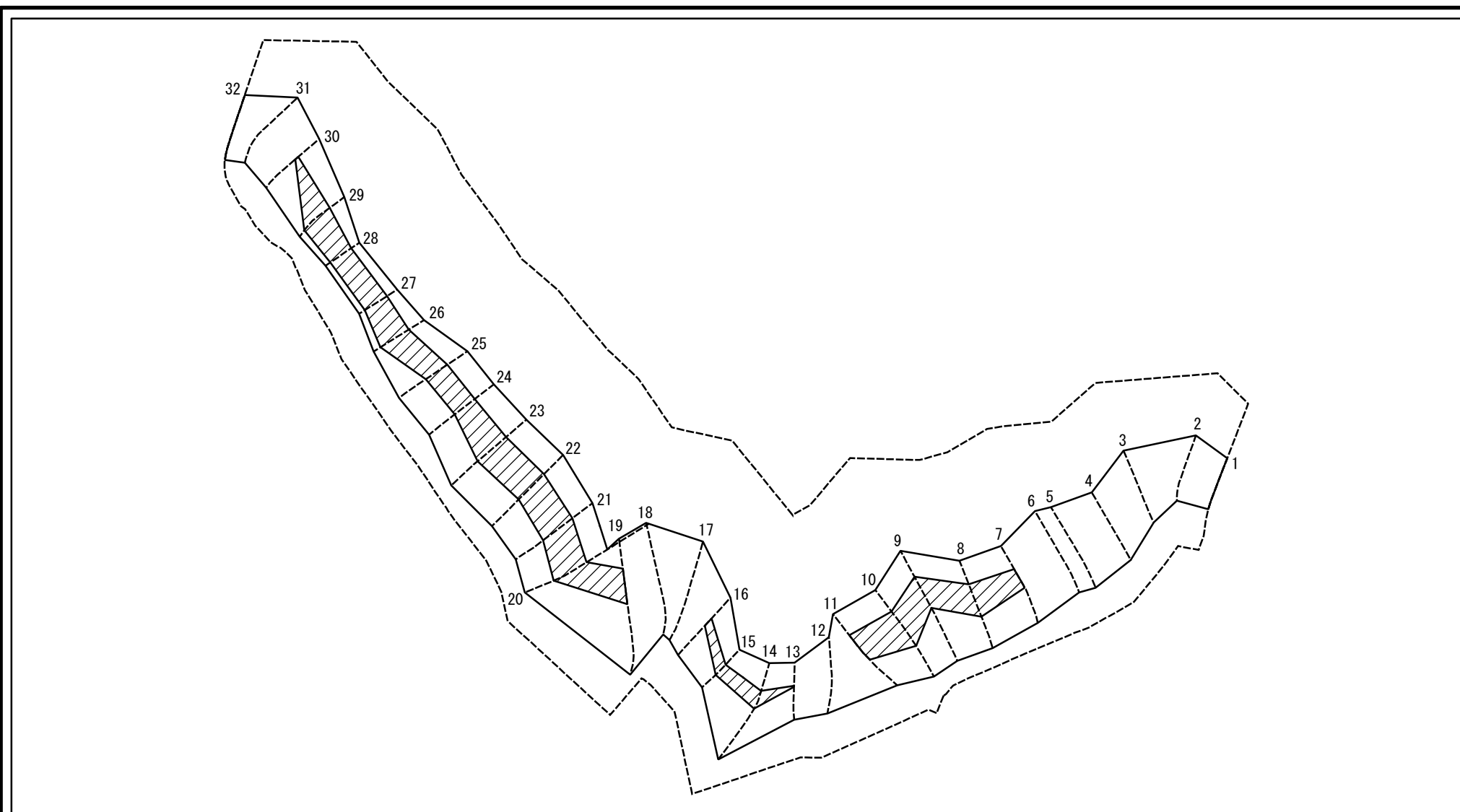
土砂災害警戒区域等の指定の告示に係る図書(様式2-1)



0 25 50 100
m

様式2-1(急) 土砂災害特別警戒区域の区域区分図 (急傾斜地の崩壊に伴う土石などの移動により 建築物の地上部に作用すると想定される力)	土砂災害防止法施行令第二条の基準に該当する区域		N 縮尺 1:2,000	自然現象の種類	急傾斜地の崩壊	箇所番号	Ⅲ-1271
	土砂災害防止法 施行令第三条の 基準に該当する 区域	土石等の(移動)高さが1m以下の場合、 土石等の移動による力が100kN/mを超える区域		告示番号	千葉県告示第146号 千葉県告示第149号	箇所名	宝竜寺13
		それ以外の区域		告示年月日	令和3年3月16日	所在地	富津市宝竜寺、桜井

土砂災害警戒区域等の指定の告示に係る図書(様式2-2)



0 25 50 100
m

様式2-2(急) 土砂災害特別警戒区域の区域区分図 (急傾斜地の崩壊に伴う土石などの堆積により 建築物の地上部に作用すると想定される力)	土砂災害防止法施行令第二条の基準に該当する区域		N 縮尺 1:2,000	自然現象の種類	急傾斜地の崩壊	箇所番号	Ⅲ-1271
	土砂災害防止法施行令第二条の基準に該当する区域	土石等の堆積の高さが3mを超える区域		告示番号	千葉県告示第146号 千葉県告示第149号	箇所名	宝竜寺13
		それ以外の区域		告示年月日	令和3年3月16日	所在地	富津市宝竜寺、桜井

土砂災害警戒区域等の指定の告示に係る図書(様式3)

横断測線の区間	土石等の移動により建築物の地上部に作用すると想定される力				土石等の堆積により建築物の地上部に作用すると想定される力				横断測線の区間	土石等の移動により建築物の地上部に作用すると想定される力				土石等の堆積により建築物の地上部に作用すると想定される力			
	土石等の(移動)高さが1m以下の場合、土石等の移動による力が100kN/m ² を超える区域		それ以外の区域		土石等の堆積の高さが3mを超える区域		それ以外の区域			土石等の(移動)高さが1m以下の場合、土石等の移動による力が100kN/m ² を超える区域		それ以外の区域		土石等の堆積の高さが3mを超える区域		それ以外の区域	
	力の大きさのうち最大のもの(kN/m ²)	土石等の高さ(m)	力の大きさのうち最大のもの(kN/m ²)	土石等の高さ(m)	力の大きさのうち最大のもの(kN/m ²)	土石等の高さ(m)	力の大きさのうち最大のもの(kN/m ²)	土石等の高さ(m)		力の大きさのうち最大のもの(kN/m ²)	土石等の高さ(m)	力の大きさのうち最大のもの(kN/m ²)	土石等の高さ(m)	力の大きさのうち最大のもの(kN/m ²)	土石等の高さ(m)	力の大きさのうち最大のもの(kN/m ²)	土石等の高さ(m)
1 ~ 2	126.92	1.00	100.00	1.00	-	-	14.43	2.55	24 ~ 25	136.09	1.00	100.00	1.00	21.92	3.88	16.95	3.00
2 ~ 3	127.98	1.00	100.00	1.00	-	-	13.21	2.34	25 ~ 26	136.09	1.00	100.00	1.00	23.58	4.17	16.95	3.00
3 ~ 4	136.51	1.00	100.00	1.00	-	-	13.54	2.40	26 ~ 27	-	-	100.00	1.00	25.83	4.57	16.95	3.00
4 ~ 5	139.41	1.00	100.00	1.00	-	-	15.02	2.66	27 ~ 28	-	-	74.89	1.00	27.02	4.78	16.95	3.00
5 ~ 6	140.22	1.00	100.00	1.00	-	-	15.10	2.67	28 ~ 29	-	-	100.00	1.00	27.02	4.78	16.95	3.00
6 ~ 7	142.87	1.00	100.00	1.00	-	-	16.95	3.00	29 ~ 30	135.51	1.00	100.00	1.00	23.59	4.18	16.95	3.00
7 ~ 8	142.87	1.00	100.00	1.00	21.63	3.83	16.95	3.00	30 ~ 31	135.51	1.00	100.00	1.00	-	-	16.95	3.00
8 ~ 9	159.29	1.00	100.00	1.00	21.63	3.83	16.95	3.00	31 ~ 32	131.04	1.00	100.00	1.00	-	-	12.63	2.24
9 ~ 10	159.29	1.00	100.00	1.00	21.15	3.74	16.95	3.00									
10 ~ 11	148.98	1.00	100.00	1.00	21.15	3.74	16.95	3.00									
11 ~ 12	148.09	1.00	100.00	1.00	-	-	16.95	3.00									
12 ~ 13	134.75	1.00	100.00	1.00	-	-	16.95	3.00									
13 ~ 14	154.80	1.00	100.00	1.00	18.85	3.34	16.95	3.00									
14 ~ 15	154.80	1.00	100.00	1.00	20.09	3.56	16.95	3.00									
15 ~ 16	139.29	1.00	100.00	1.00	20.09	3.56	16.95	3.00									
16 ~ 17	140.29	1.00	100.00	1.00	-	-	16.95	3.00									
17 ~ 18	140.29	1.00	100.00	1.00	-	-	14.71	2.60									
18 ~ 19	155.24	1.00	100.00	1.00	-	-	16.95	3.00									
19 ~ 20	155.24	1.00	100.00	1.00	22.30	3.95	16.95	3.00									
20 ~ 21	142.17	1.00	100.00	1.00	22.30	3.95	16.95	3.00									
21 ~ 22	150.29	1.00	100.00	1.00	21.72	3.85	16.95	3.00									
22 ~ 23	150.29	1.00	100.00	1.00	21.03	3.72	16.95	3.00									
23 ~ 24	148.05	1.00	100.00	1.00	21.92	3.88	16.95	3.00									

様式3(急) 建築物の構造の規制に必要な衝撃に関する事項	自然現象の種類	急傾斜地の崩壊	箇所番号	Ⅲ-1271
	告示番号	千葉県告示第146号 千葉県告示第149号	箇所名	宝竜寺13
	告示年月日	令和3年3月16日	所在地	富津市宝竜寺、桜井