
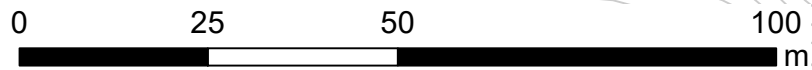
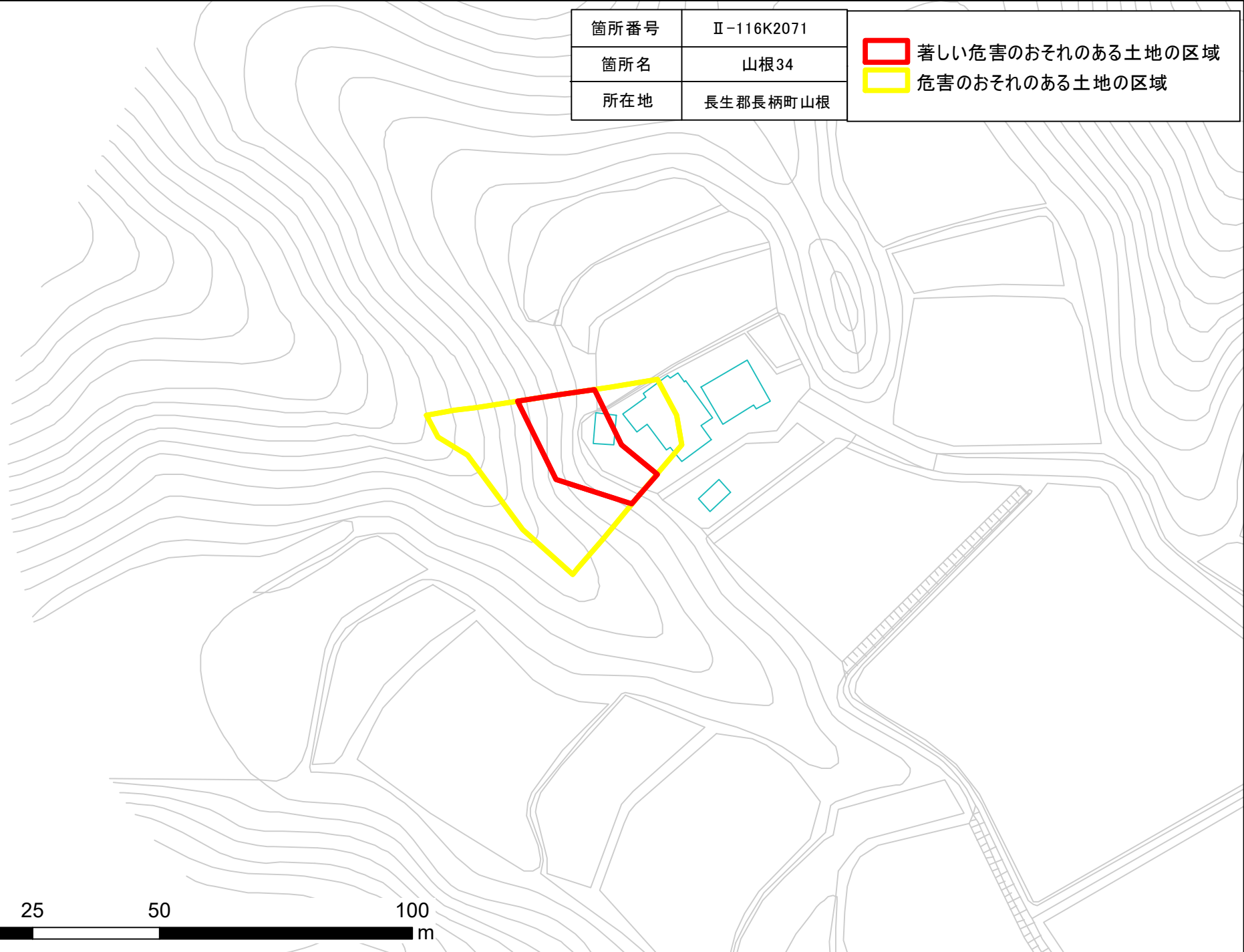


土砂災害防止法に基づく基礎調査 山根地区



箇所番号	II-116K2071	 著しい危害のおそれのある土地の区域  危害のおそれのある土地の区域
箇所名	山根34	
所在地	長生郡長柄町山根	



土砂災害警戒区域・特別警戒区域(急傾斜地の崩壊)

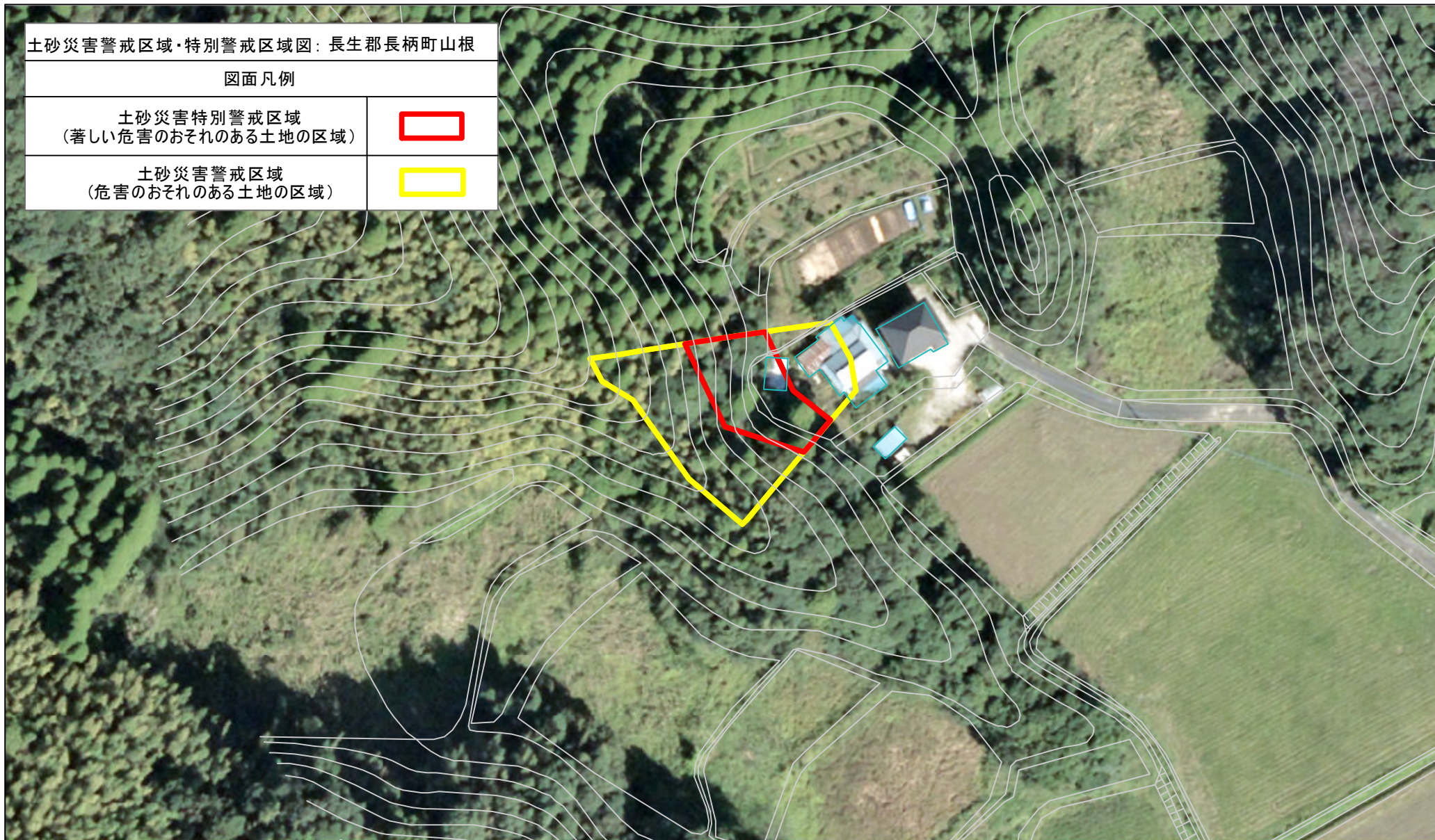
土砂災害警戒区域・特別警戒区域図：長生郡長柄町山根

図面凡例

土砂災害特別警戒区域
(著しい危害のおそれのある土地の区域)



土砂災害警戒区域
(危害のおそれのある土地の区域)



1:1,000

0

50

100



m