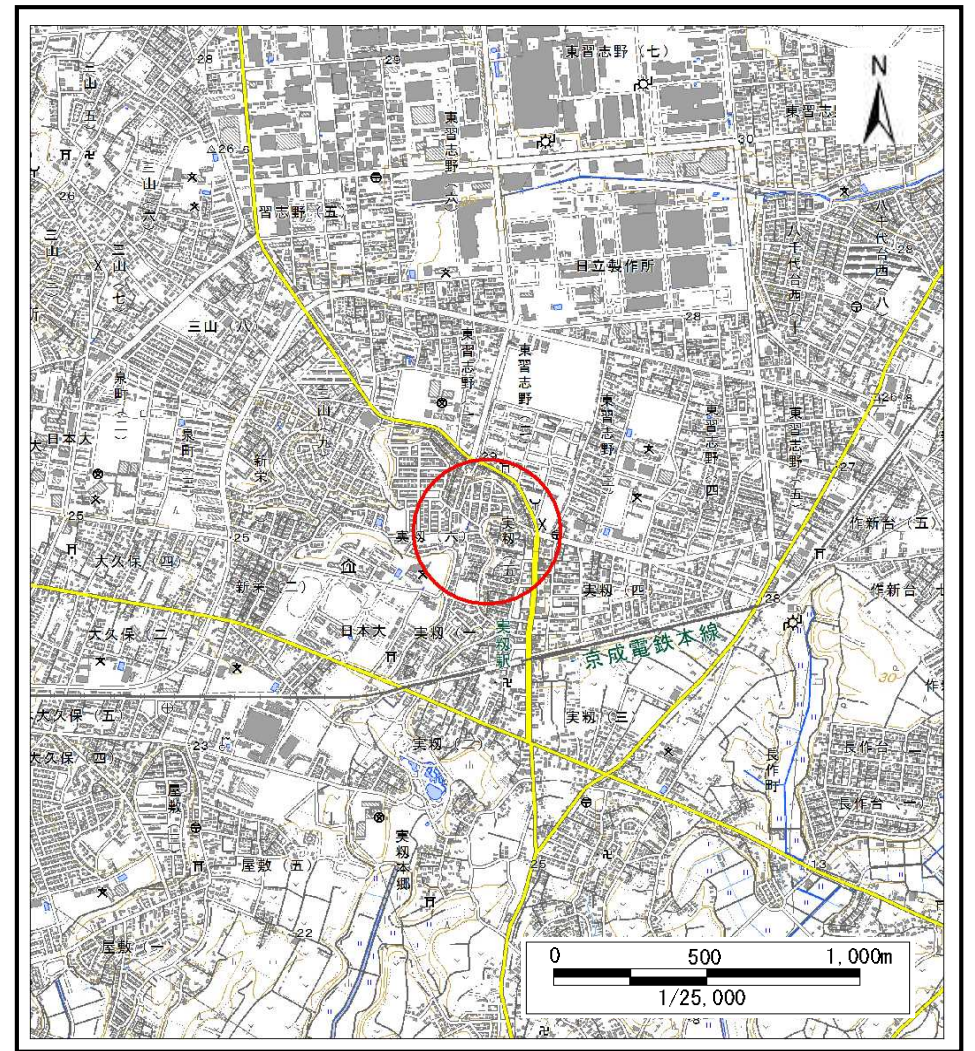


土砂災害警戒区域等の指定の告示に係る図書(様式1)



(1/200,000)



(1/25,000)

様式1(急)
土砂災害警戒区域・土砂災害特別警戒区域
位置図

自然現象の種類

急傾斜地の崩壊

箇所番号

I-0097

箇所名

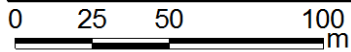
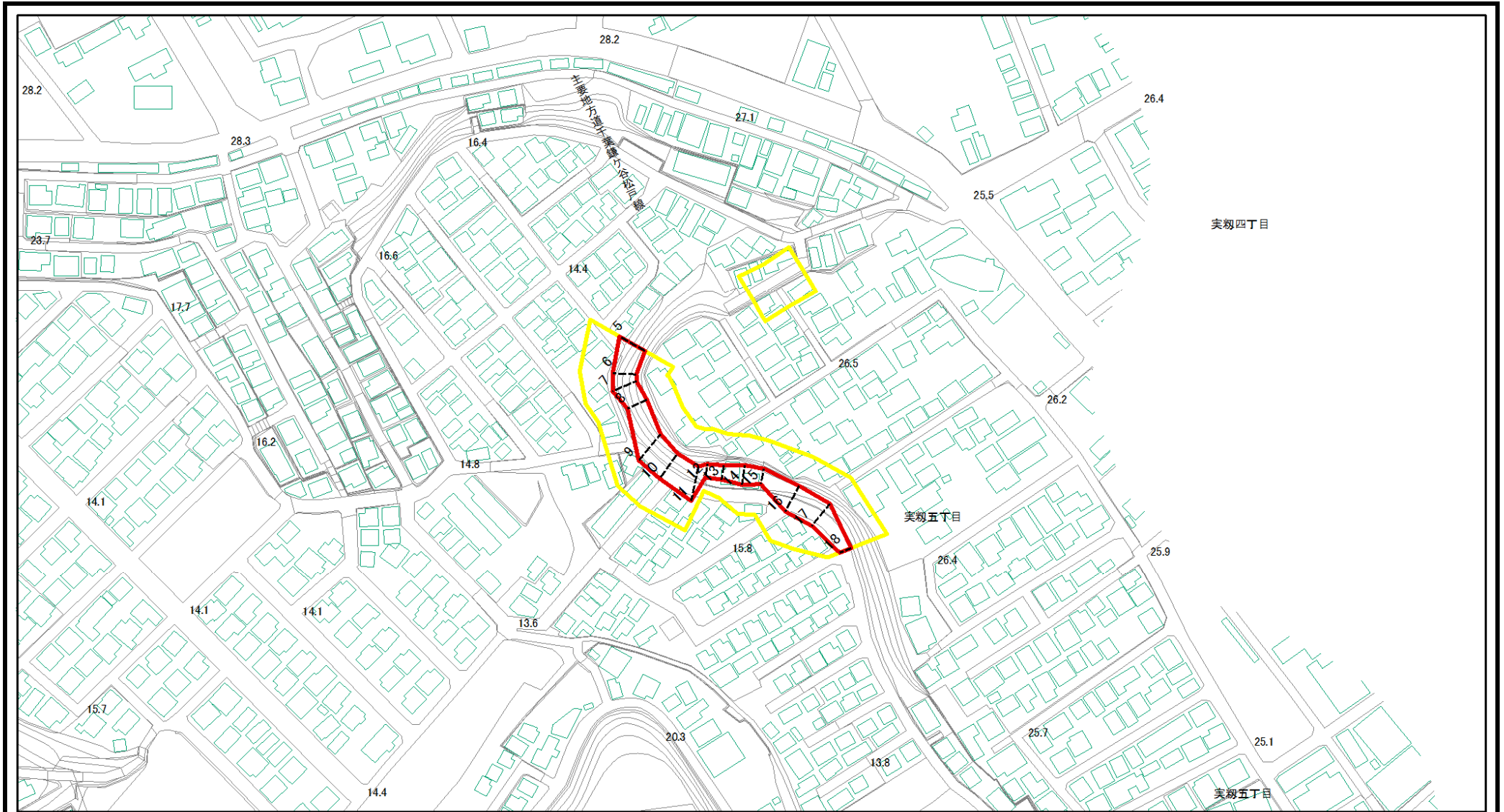
実栃4

所在地

習志野市実栃5丁目、実栃6丁目

この地図は、国土地理院長の承認を得て、同院発行の電子地形図25000及び電子地形図20万を複製したものである。(承認番号 平28情複、第521号)

土砂災害警戒区域等の指定の告示に係る図書(様式2)



図中の数字は横断測線番号を示す

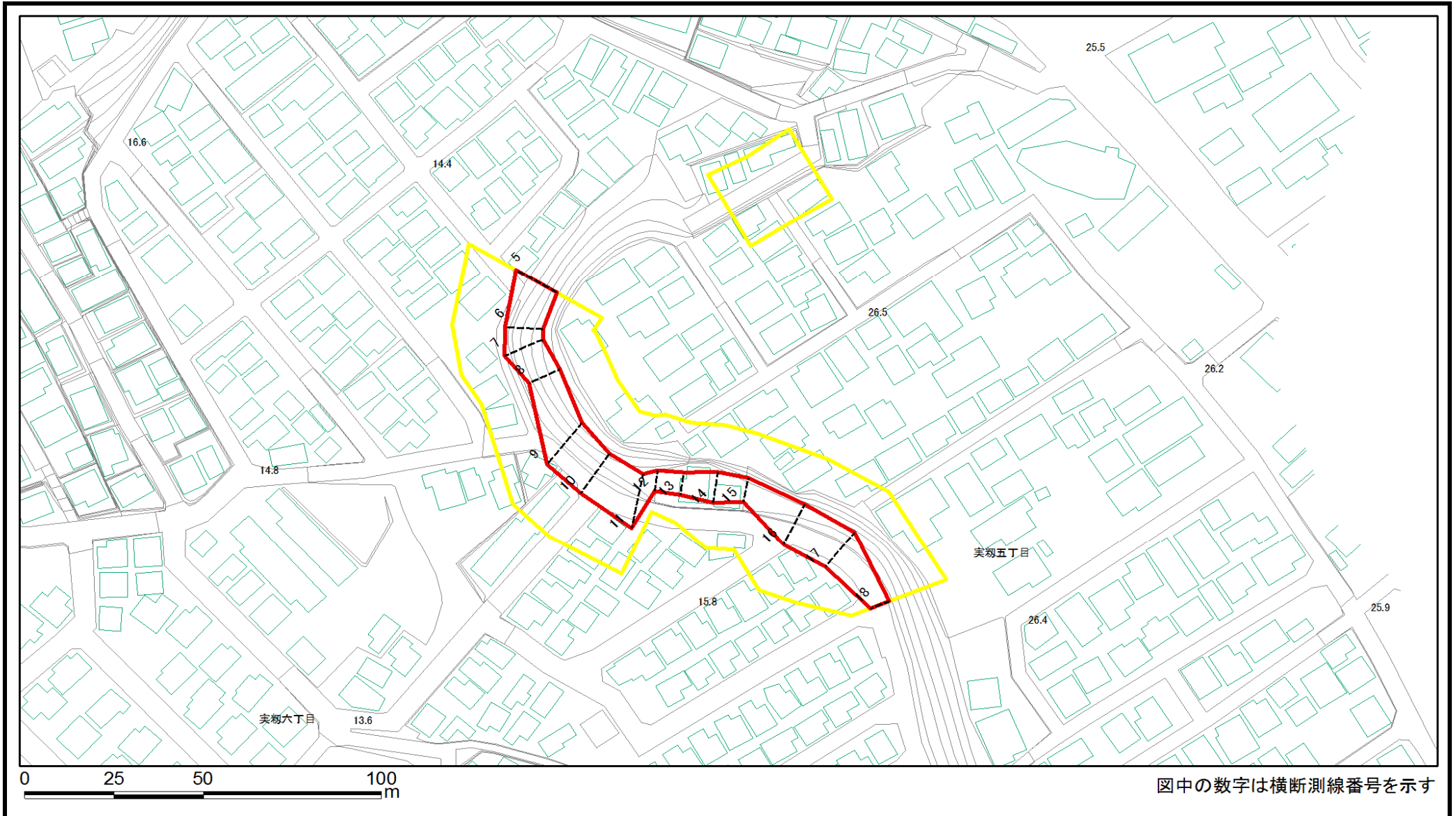
様式2(急)
土砂災害警戒区域・土砂災害特別警戒区域
区域図

土砂災害防止法施行令第二条の基準に該当する区域	
土砂災害防止法施行令第三条の基準に該当する区域	それ以外の区域

縮尺
1:2,500

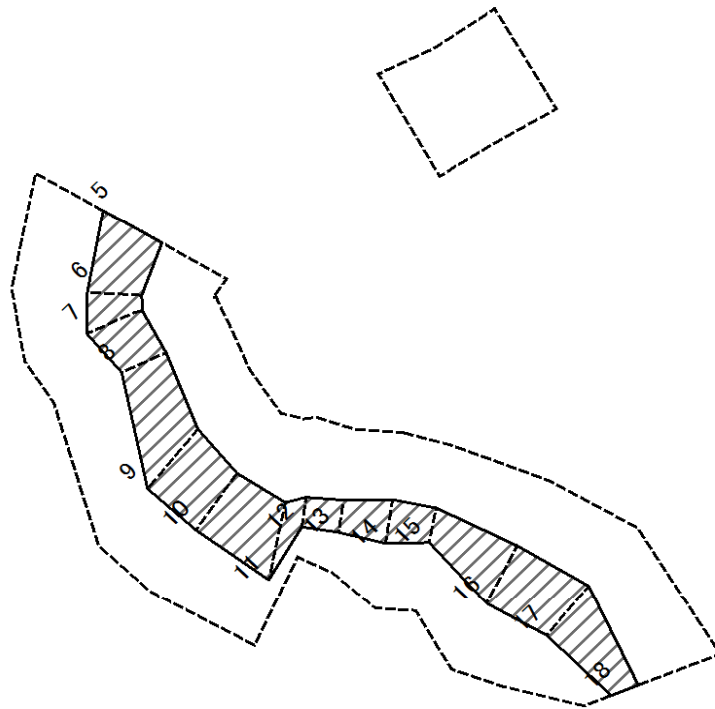
自然現象の種類	急傾斜地の崩壊	箇所番号	I-0097
告示番号	千葉県告示第158号 千葉県告示第159号	箇所名	実籾4
告示年月日	令和2年3月24日	所在地	習志野市実籾5丁目、実籾6丁目

土砂災害警戒区域等の指定の告示に係る図書(様式2)参考図



様式2(急) 土砂災害警戒区域・土砂災害特別警戒区域 区域図(参考図)	土砂災害防止法施行令第二条の基準に該当する区域			 縮尺 1:1,500	自然現象の種類	急傾斜地の崩壊	箇所番号	I-0097
	土砂災害防止法施行令第三条の基準に該当する区域	土石等の(移動)高さが1m以下の場合、 土石等の堆積の高さが3mを超える区域 それ以外の区域	 		告示番号	千葉県告示第158号 千葉県告示第159号	箇所名	実栞4
					告示年月日	令和2年3月24日	所在地	習志野市実栞5丁目、実栞6丁目

土砂災害警戒区域等の指定の告示に係る図書(様式2-1)

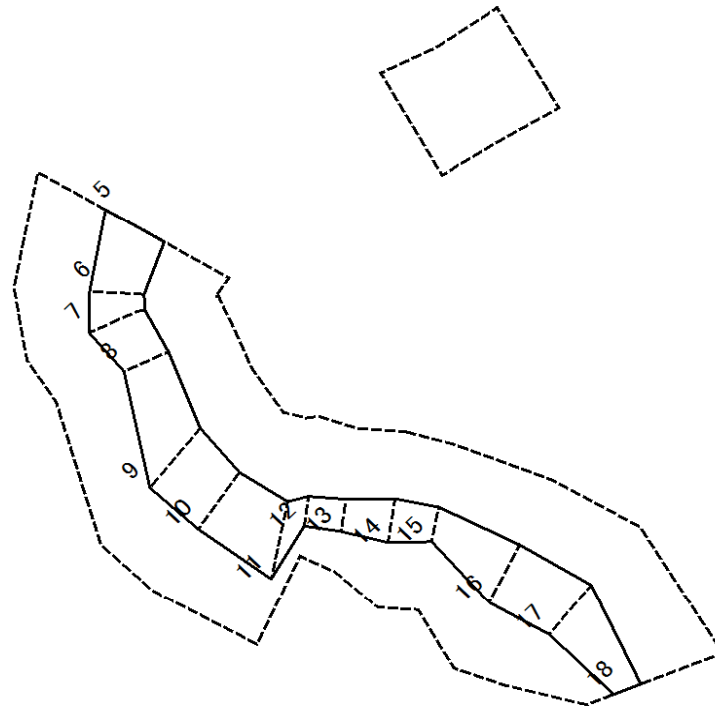


0 25 50 100
m

図中の数字は横断測線番号を示す

様式2-1(急) 土砂災害特別警戒区域の区域区分図 (急傾斜地の崩壊に伴う土石などの移動により 建築物の地上部に作用すると想定される力)	土砂災害防止法施行令第二条の基準に該当する区域		自然現象 の種類 急傾斜地の崩壊	告示番号 千葉県告示第158号 千葉県告示第159号	箇所番号	I-0097		
	土砂災害防止法施行令第三条の基準に該当する区域				告示年月日	令和2年3月24日	箇所名	実籾4
	それ以外の区域				縮尺	1:1,500	所在地	習志野市実籾5丁目、実籾6丁目

土砂災害警戒区域等の指定の告示に係る図書(様式2-2)



図中の数字は横断測線番号を示す

0 25 50 100
m

様式2-2(急) 土砂災害特別警戒区域の区域区分図 (急傾斜地の崩壊に伴う土石などの堆積により 建築物の地上部に作用すると想定される力)	土砂災害防止法施行令第二条の基準に該当する区域		 縮尺 1:1,500	自然現象の種類	急傾斜地の崩壊	箇所番号	I-0097
	土砂災害防止法施行令第三条の基準に該当する区域			告示番号	千葉県告示第158号 千葉県告示第159号	箇所名	実籾4
	それ以外の区域			告示年月日	令和2年3月24日	所在地	習志野市実籾5丁目、実籾6丁目

