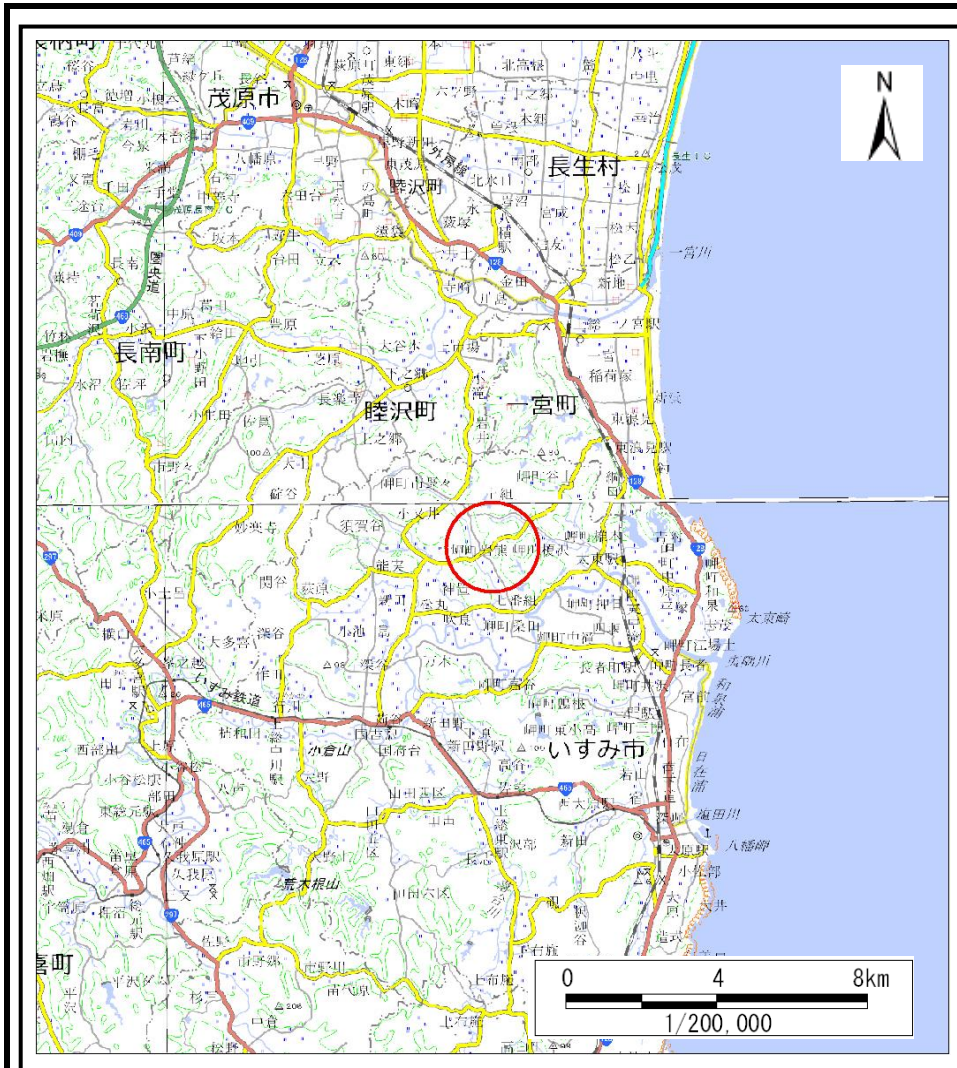
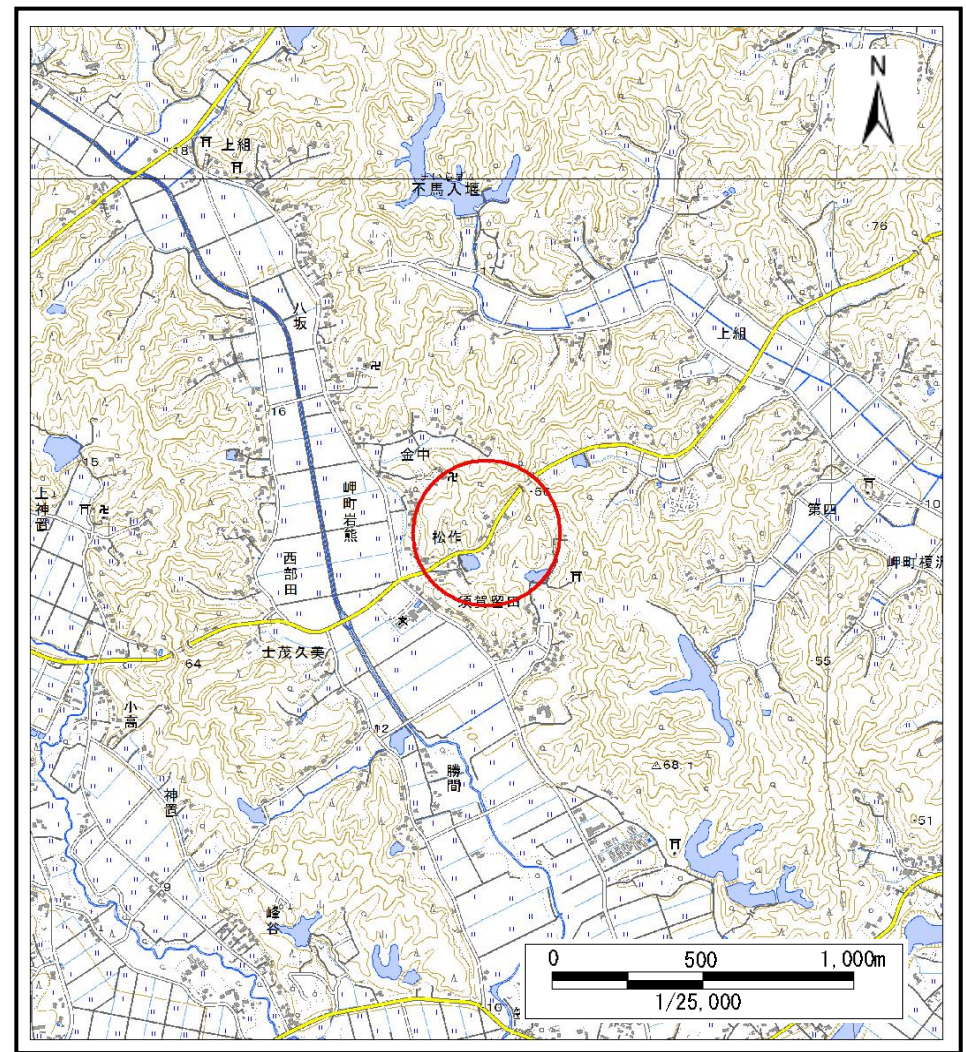


# 土砂災害警戒区域等の指定の告示に係る図書(様式1)



(1/200,000)



(1/25,000)

様式1(急)

土砂災害警戒区域・土砂災害特別警戒区域  
位置図

自然現象の種類

急傾斜地の崩壊

箇所番号

Ⅱ-131312

箇所名

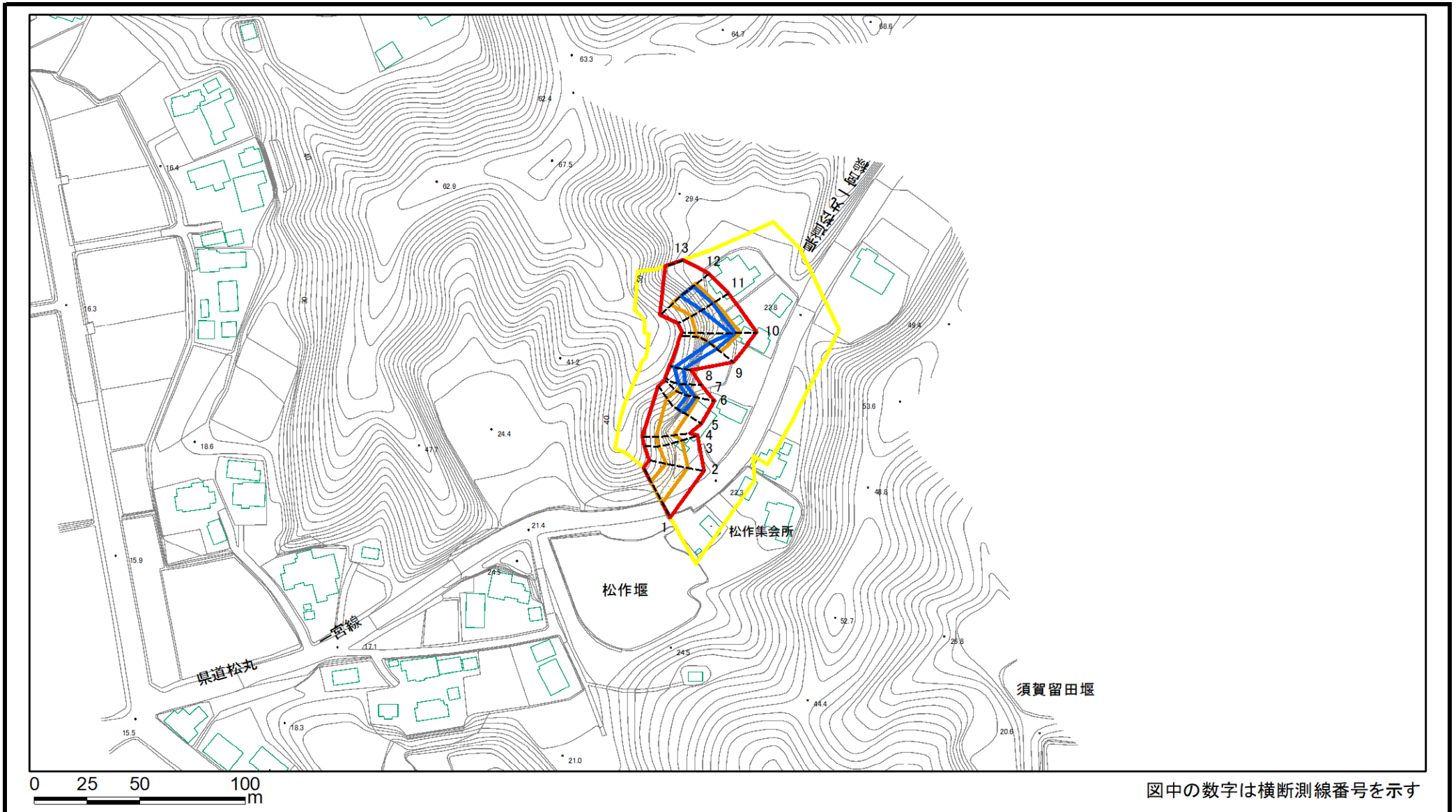
岬町岩熊7

所在地

いすみ市岬町岩熊

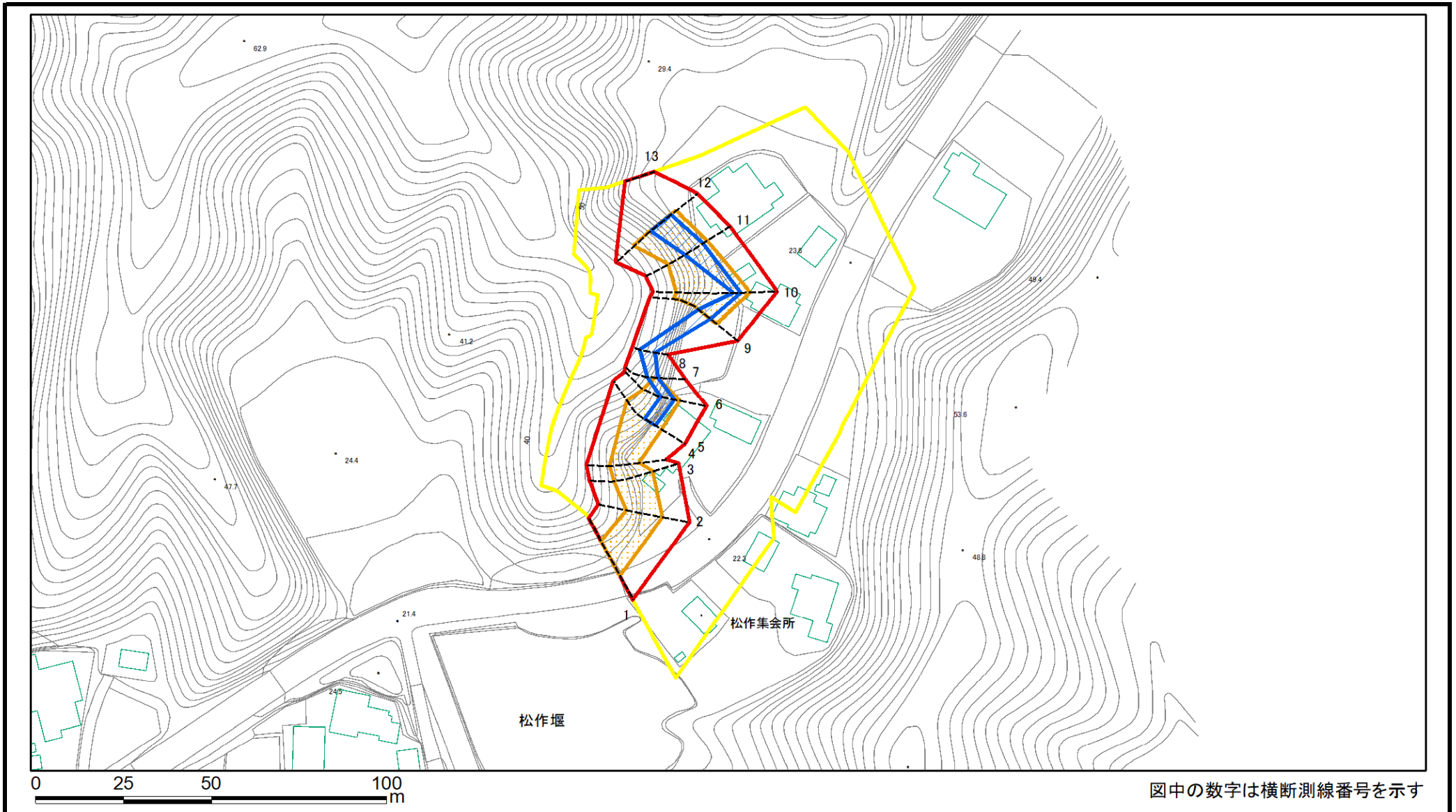
この地図は、国土地理院長の承認を得て、同院発行の電子地形図25000及び電子地形図20万を複製したものである。(承認番号 平30情複、第925号)

# 土砂災害警戒区域等の指定の告示に係る図書(様式2)



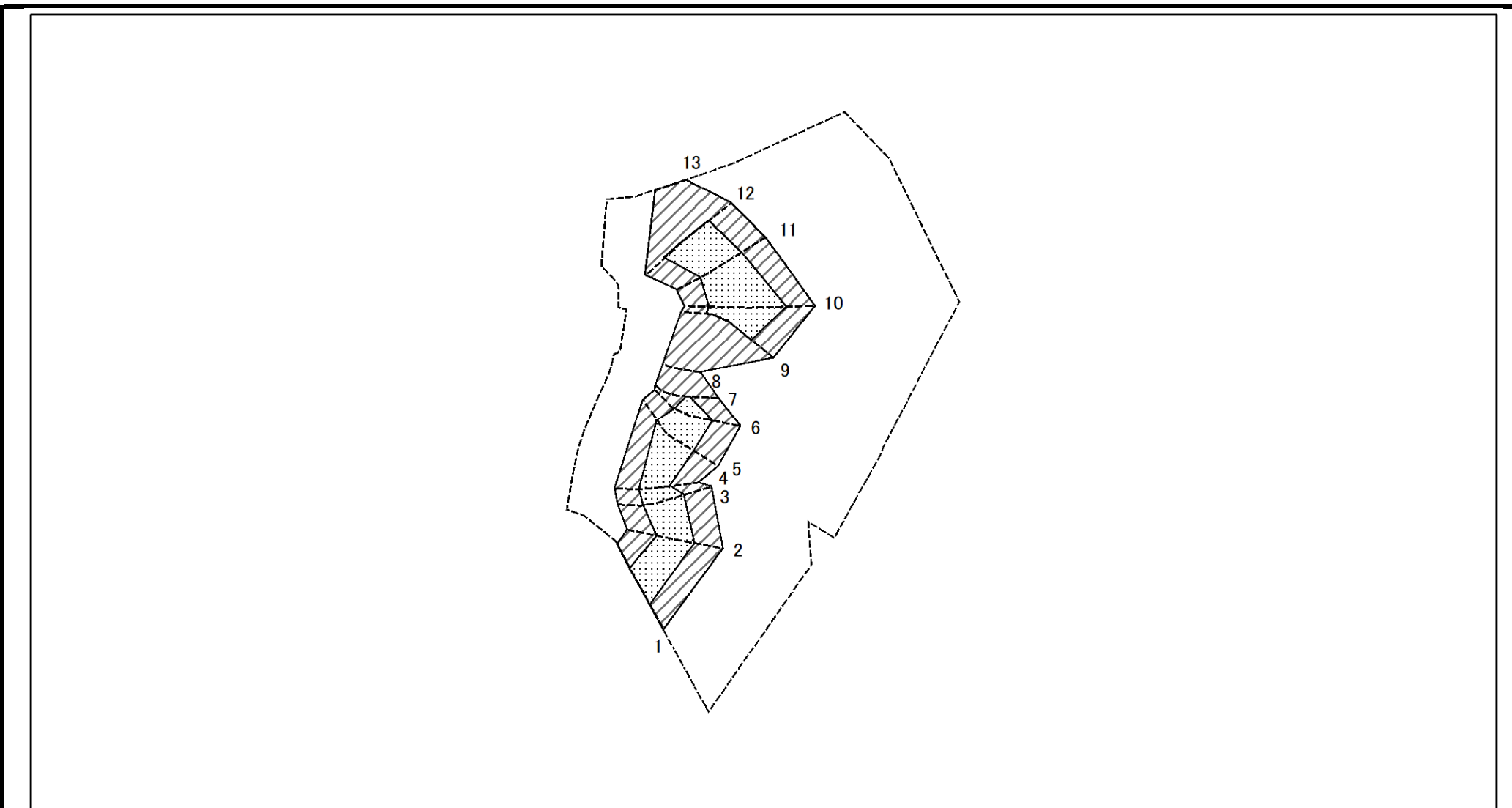
<b>様式2(急)</b> <b>土砂災害警戒区域・土砂災害特別警戒区域図</b>	土砂災害防止法施行令第二条の基準に該当する区域		 <b>縮尺</b> <b>1:2,500</b>	<b>自然現象の種類</b>	急傾斜地の崩壊	<b>箇所番号</b>	II-131312
	土砂災害防止法施行令第三条の基準に該当する区域			<b>告示番号</b>	警戒区域:千葉県告示第187号 特別警戒区域:千葉県告示第189号	<b>箇所名</b>	岬町岩熊7
	それ以外の区域			<b>告示年月日</b>	令和3年3月23日	<b>所在地</b>	いすみ市岬町岩熊

# 土砂災害警戒区域等の指定の告示に係る図書(様式2)参考図



<b>様式2(急)</b> 土砂災害警戒区域・土砂災害特別警戒区域図(参考図)	土砂災害防止法施行令第二条の基準に該当する区域		N 縮尺 1:1,500	自然現象の種類	急傾斜地の崩壊	箇所番号	II-131312
	土砂災害防止法施行令第三条の基準に該当する区域			告示番号	警戒区域:千葉県告示第187号 特別警戒区域:千葉県告示第189号	箇所名	岬町岩熊7
	それ以外の区域			告示年月日	令和3年3月23日	所在地	いすみ市岬町岩熊

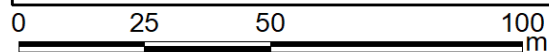
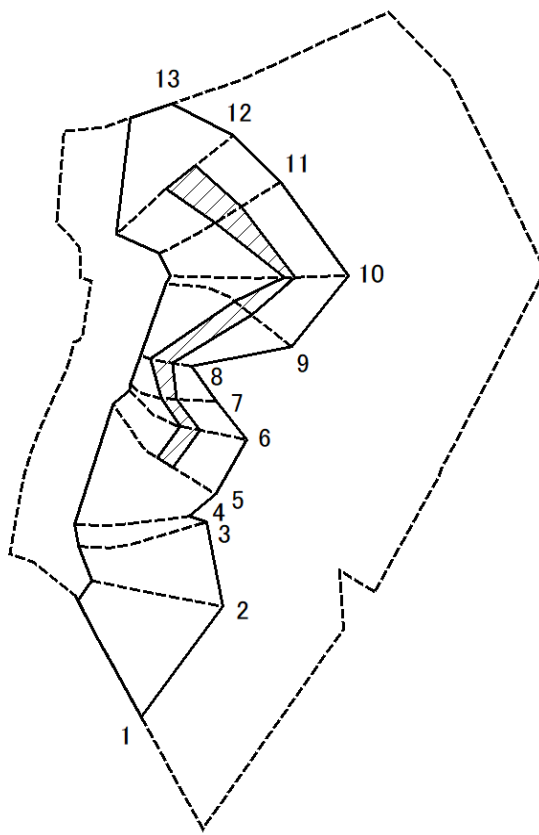
# 土砂災害警戒区域等の指定の告示に係る図書(様式2-1)



図中の数字は横断測線番号を示す

様式2-1(急) 土砂災害特別警戒区域の区域区分図 (急傾斜地の崩壊に伴う土石などの移動により 建築物の地上部に作用すると想定される力)	土砂災害防止法施行令第二条の基準に該当する区域			N 縮尺 1:1,500	自然現象の種類	急傾斜地の崩壊	箇所番号	II-131312
	土砂災害防止法施行令第三条の基準に該当する区域	土石等の(移動)高さが1m以下の場合、 土石等の移動による力が100kN/m <sup>2</sup> を超える区域			告示番号	警戒区域:千葉県告示第187号 特別警戒区域:千葉県告示第189号	箇所名	岬町岩熊7
		それ以外の区域			告示年月日	令和3年3月23日	所在地	いすみ市岬町岩熊

# 土砂災害警戒区域等の指定の告示に係る図書(様式2-2)



図中の数字は横断測線番号を示す

様式2-2(急) 土砂災害特別警戒区域の区域区分図 (急傾斜地の崩壊に伴う土石などの堆積により 建築物の地上部に作用すると想定される力)	土砂災害防止法施行令第二条の基準に該当する区域			N 縮尺 1:1,500	自然現象の種類	急傾斜地の崩壊	箇所番号	II-131312
	土砂災害防止法施行令第三条の基準に該当する区域	土石等の堆積の高さが3mを超える区域			告示番号	警戒区域:千葉県告示第187号 特別警戒区域:千葉県告示第189号	箇所名	岬町岩熊7
		それ以外の区域			告示年月日	令和3年3月23日	所在地	いすみ市岬町岩熊

## 土砂災害警戒区域等の指定の告示に係る図書(様式3)

横断測線の区間	土石等の移動により建築物の地上部に作用すると想定される力				土石等の堆積により建築物の地上部に作用すると想定される力				横断測線の区間	土石等の移動により建築物の地上部に作用すると想定される力				土石等の堆積により建築物の地上部に作用すると想定される力			
	土石等の(移動)高さが1m以下の場合、土石等の移動による力が100kN/m <sup>2</sup> を超える区域		それ以外の区域		土石等の堆積の高さが3mを超える区域		それ以外の区域			土石等の(移動)高さが1m以下の場合、土石等の移動による力が100kN/m <sup>2</sup> を超える区域		それ以外の区域		土石等の堆積の高さが3mを超える区域		それ以外の区域	
	力の大きさのうち最大のもの(kN/m <sup>2</sup> )	土石等の高さ(m)	力の大きさのうち最大のもの(kN/m <sup>2</sup> )	土石等の高さ(m)	力の大きさのうち最大のもの(kN/m <sup>2</sup> )	土石等の高さ(m)	力の大きさのうち最大のもの(kN/m <sup>2</sup> )	土石等の高さ(m)		力の大きさのうち最大のもの(kN/m <sup>2</sup> )	土石等の高さ(m)	力の大きさのうち最大のもの(kN/m <sup>2</sup> )	土石等の高さ(m)	力の大きさのうち最大のもの(kN/m <sup>2</sup> )	土石等の高さ(m)	力の大きさのうち最大のもの(kN/m <sup>2</sup> )	土石等の高さ(m)
1 ~ 2	128.77	1.00	100.00	1.00	-	-	13.04	2.31									
2 ~ 3	131.30	1.00	100.00	1.00	-	-	13.46	2.38									
3 ~ 4	131.30	1.00	100.00	1.00	-	-	14.79	2.62									
4 ~ 5	137.92	1.00	100.00	1.00	-	-	16.95	3.00									
5 ~ 6	137.92	1.00	100.00	1.00	18.32	3.24	16.95	3.00									
6 ~ 7	131.32	1.00	100.00	1.00	18.32	3.24	16.95	3.00									
7 ~ 8	-	-	100.00	1.00	20.99	3.72	16.95	3.00									
8 ~ 9	-	-	100.00	1.00	20.99	3.72	16.95	3.00									
9 ~ 10	149.61	1.00	100.00	1.00	18.04	3.19	16.95	3.00									
10 ~ 11	149.61	1.00	100.00	1.00	20.29	3.59	16.95	3.00									
11 ~ 12	141.40	1.00	100.00	1.00	20.29	3.59	16.95	3.00									
12 ~ 13	-	-	100.00	1.00	-	-	16.95	3.00									

様式3(急)  建築物の構造の規制に必要な衝撃に関する事項	自然現象の種類	急傾斜地の崩壊	箇所番号	Ⅱ-131312
	告示番号	警戒区域:千葉県告示第187号 特別警戒区域:千葉県告示第189号		箇所名
	告示年月日	令和3年3月23日	所在地	いすみ市岬町岩熊