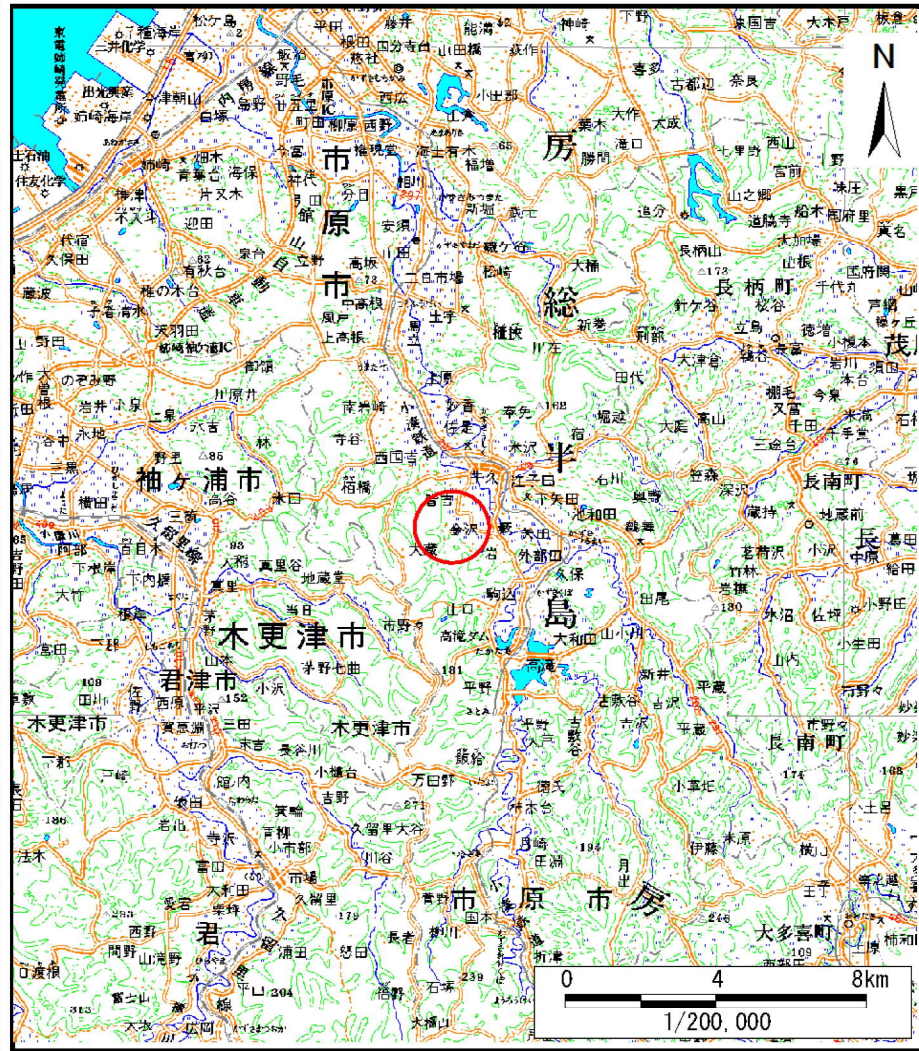
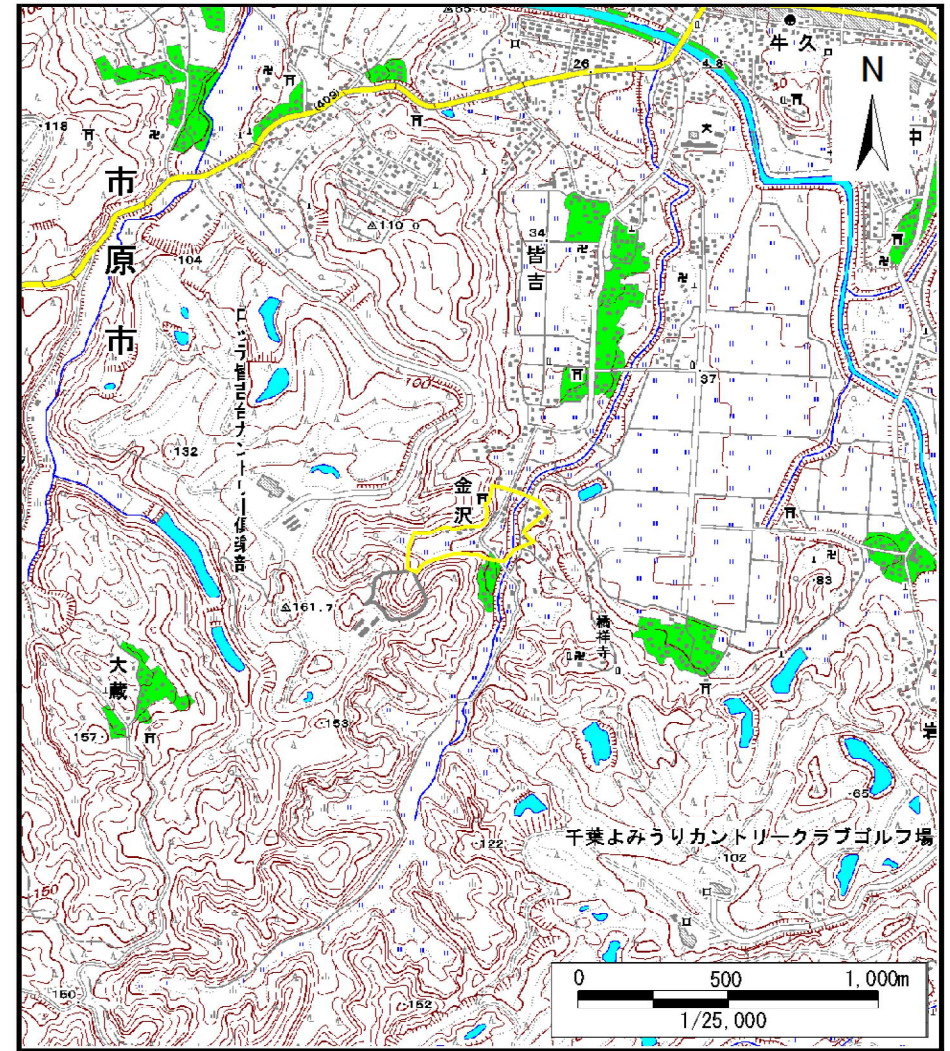


土砂災害警戒区域等の指定の告示に係る図書（様式1）



(1/200,000)

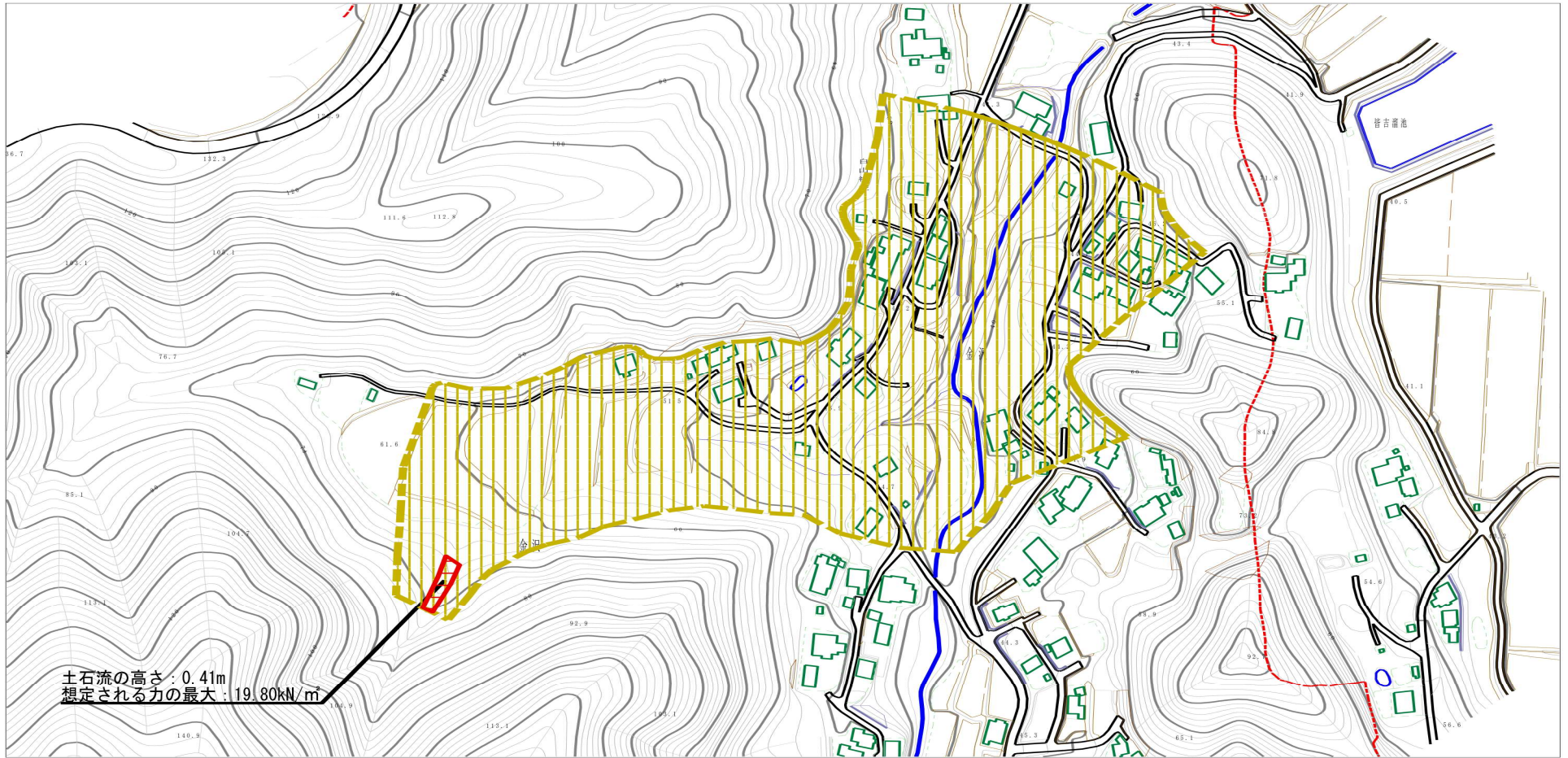


(1/25,000)

“様式-1(土)・
土砂災害警戒区域・土砂災害特別警戒区域 位置図”

自然現象の種類	土石流
溪流番号	Ⅱ-21901602-b
溪流名	金沢沢2
所在地	市原市金沢

土砂災害警戒区域等の指定の告示に係る図書（様式2）



土石流の高さ：0.41m
 想定される力の最大：19.80kN/m

0 1 ×100m

様式-2（土） 土砂災害警戒区域・土砂災害特別警戒区域 区域図	土砂災害防止法施行令第二条の基準に該当する区域		自然現象 の種類 土石流	渓流番号 II-21901602-b	
	土砂災害防止 法施行令第三 条の基準に該 当する区域			告示番号 警戒区域：千葉県告示第133号 特別警戒区域：千葉県告示第135号	渓流名 金沢沢2
	それ以外の区域			告示年月日 令和3年3月12日	所在地 市原市金沢

縮尺
1:2,500