

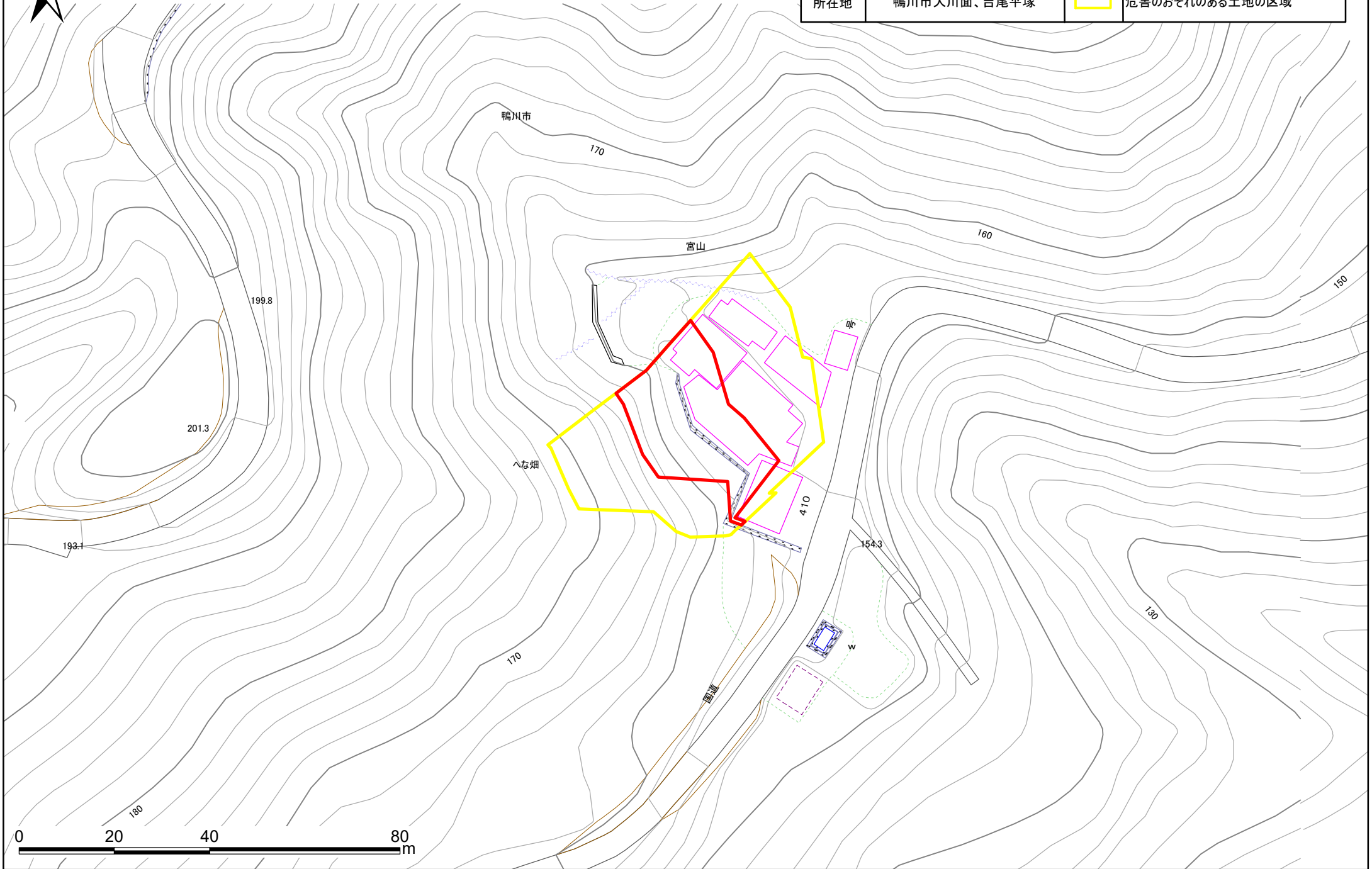






箇所番号	II-132K2062		著しい危害のおそれのある土地の区域
箇所名	大川面3		
所在地	鴨川市大川面、吉尾平塚		危害のおそれのある土地の区域





# 土砂災害警戒区域・特別警戒区域図(急傾斜地の崩壊) 平塚地区



箇所番号	Ⅱ-132K2062		著しい危害のおそれのある土地の区域
箇所名	大川面3		
所在地	鴨川市大川面、吉尾平塚		危害のおそれのある土地の区域

