

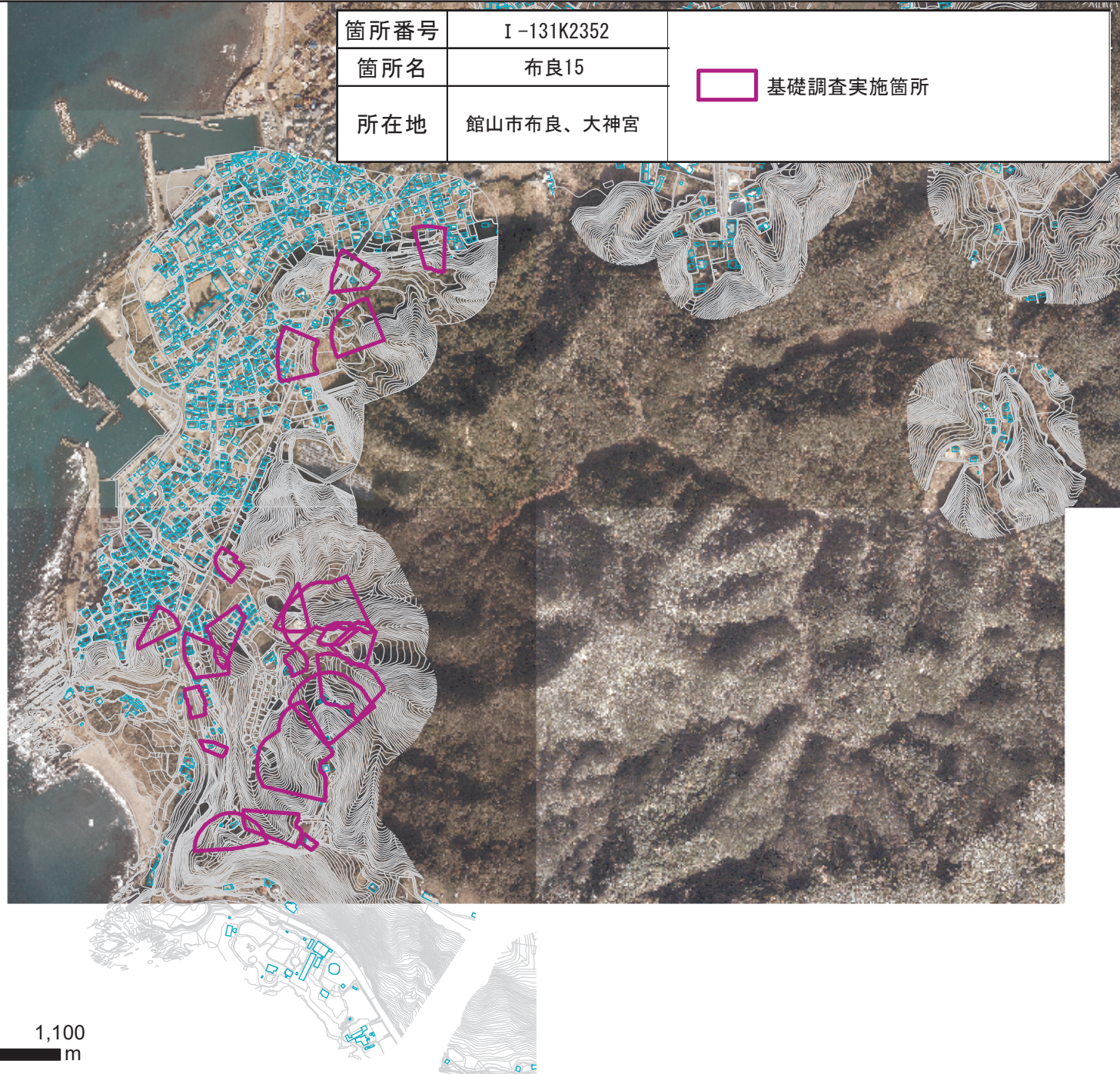
# 土砂災害防止法に基づく基礎調査 布良、大神宮地区



指定要件なし

箇所番号	I-131K2352
箇所名	布良15
所在地	館山市布良、大神宮

 基礎調査実施箇所




0 275 550 1,100 m





指定要件なし

箇所番号	I-131K2352	 基礎調査実施箇所
箇所名	布良15	
所在地	館山市布良、大神宮	

