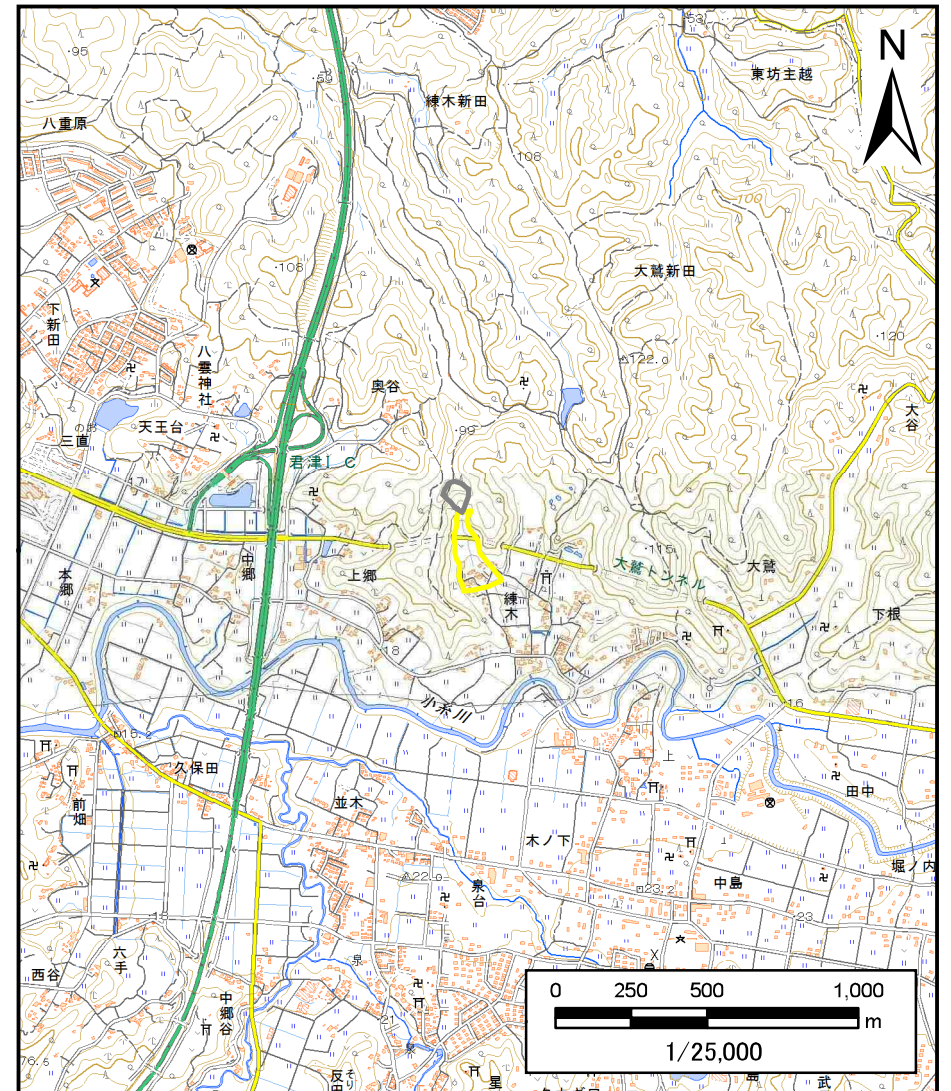


土砂災害警戒区域等の指定の公示に係る図書（その1）



(1/200,000)

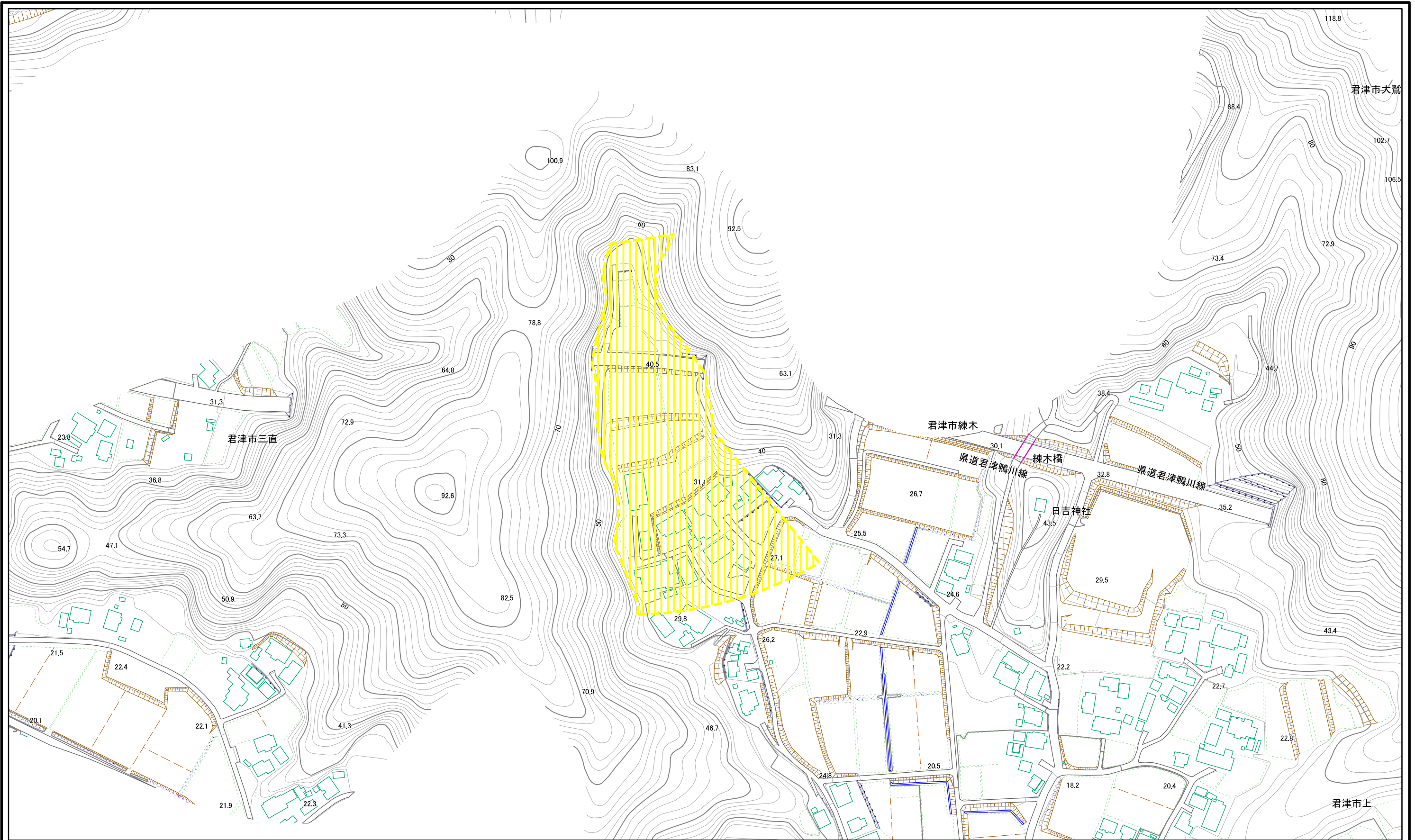


(1/25,000)

様式-1(土)
土砂災害警戒区域・土砂災害特別警戒区域
位置図

自然現象の種類	土石流
溪流番号	Ⅱ-22505202
溪流名	練木沢(1)
所在地	君津市練木

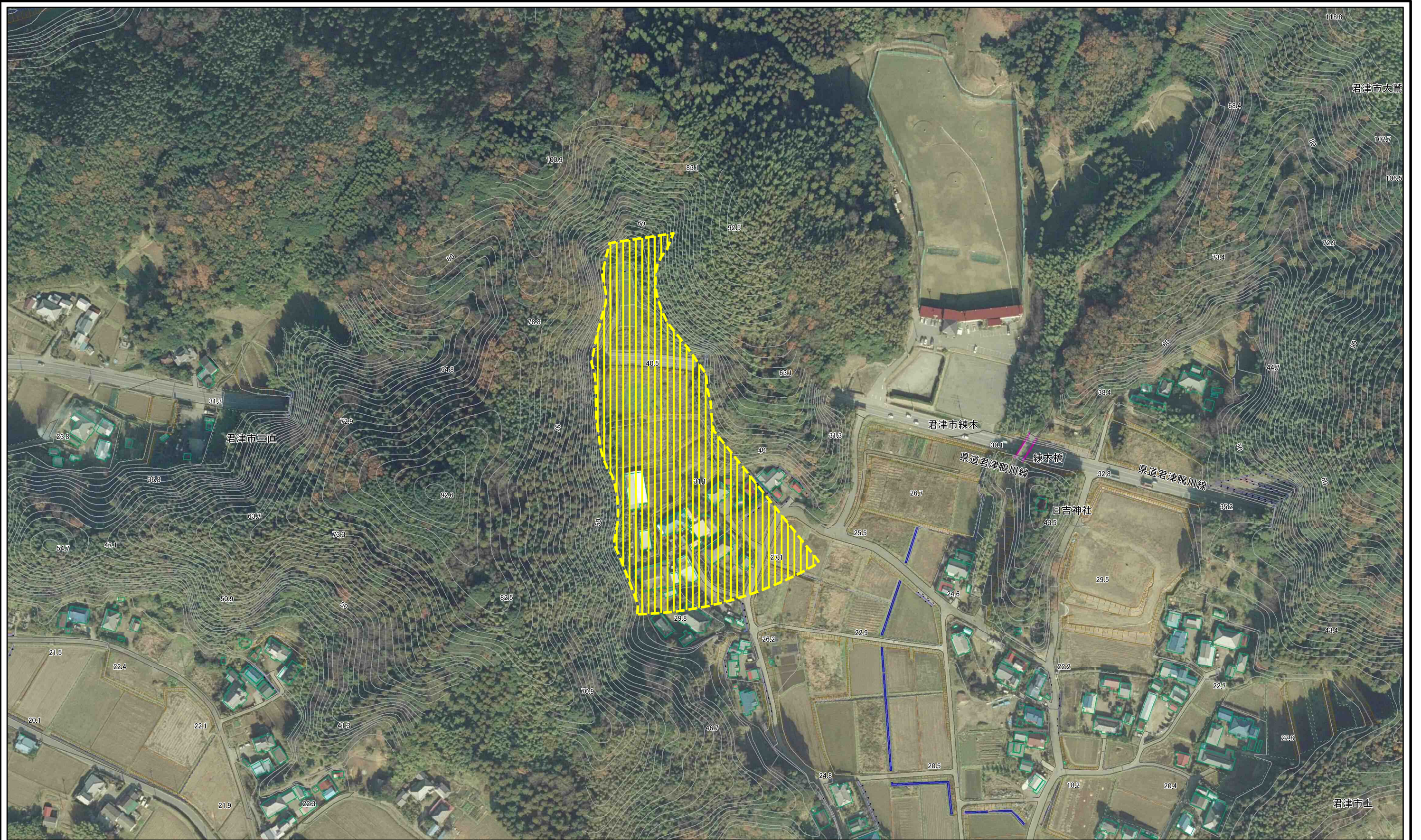
土砂災害警戒区域等の指定の公示に係る図書(その2)



0 25 50 100
m

様式-2(土) 土砂災害警戒区域・土砂災害特別警戒区域 区域図	土砂災害防止法施行令第二条の基準に該当する区域		N 縮尺 1:2,500	自然現象の種類	土石流	溪流番号	II-22505202
	土砂災害防止法施行令第三条の基準に該当する区域			告示番号	千葉県告示第204号	溪流名	練木沢(1)
	それ以外の区域			告示年月日	令和2年3月31日	所在地	君津市練木

参考資料(その3)



0 25 50 100
m

参考資料	土砂災害防止法施行令第二条の基準に該当する区域		N 縮尺 1:2,500	自然現象の種類	土石流	溪流番号	II-22505202
	土砂災害防止法施行令第三条の基準に該当する区域			告示番号	千葉県告示第204号	溪流名	練木沢(1)
	それ以外の区域			告示年月日	令和2年3月31日	所在地	君津市練木