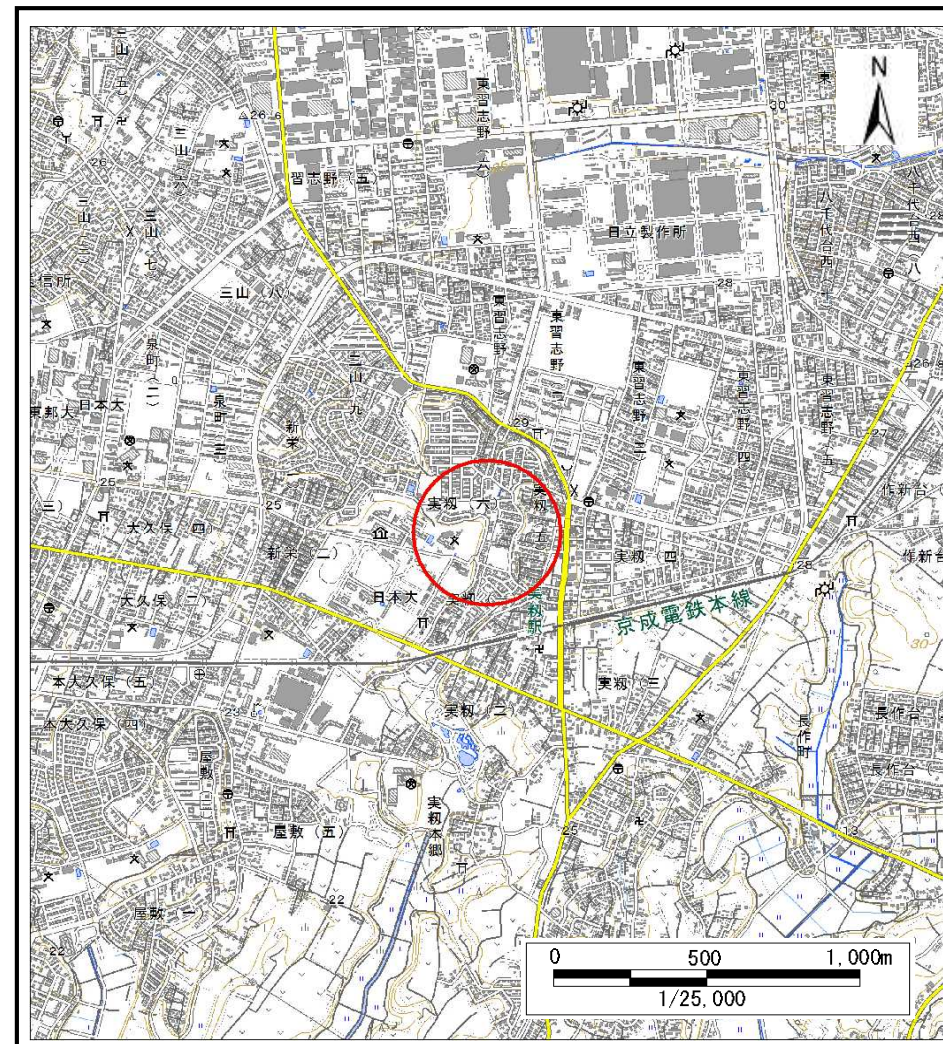


土砂災害警戒区域等の指定の告示に係る図書(様式1)



(1/200,000)



(1/25,000)

様式1(急)

土砂災害警戒区域・土砂災害特別警戒区域
位置図

自然現象の種類

急傾斜地の崩壊

箇所番号

I-0095

箇所名

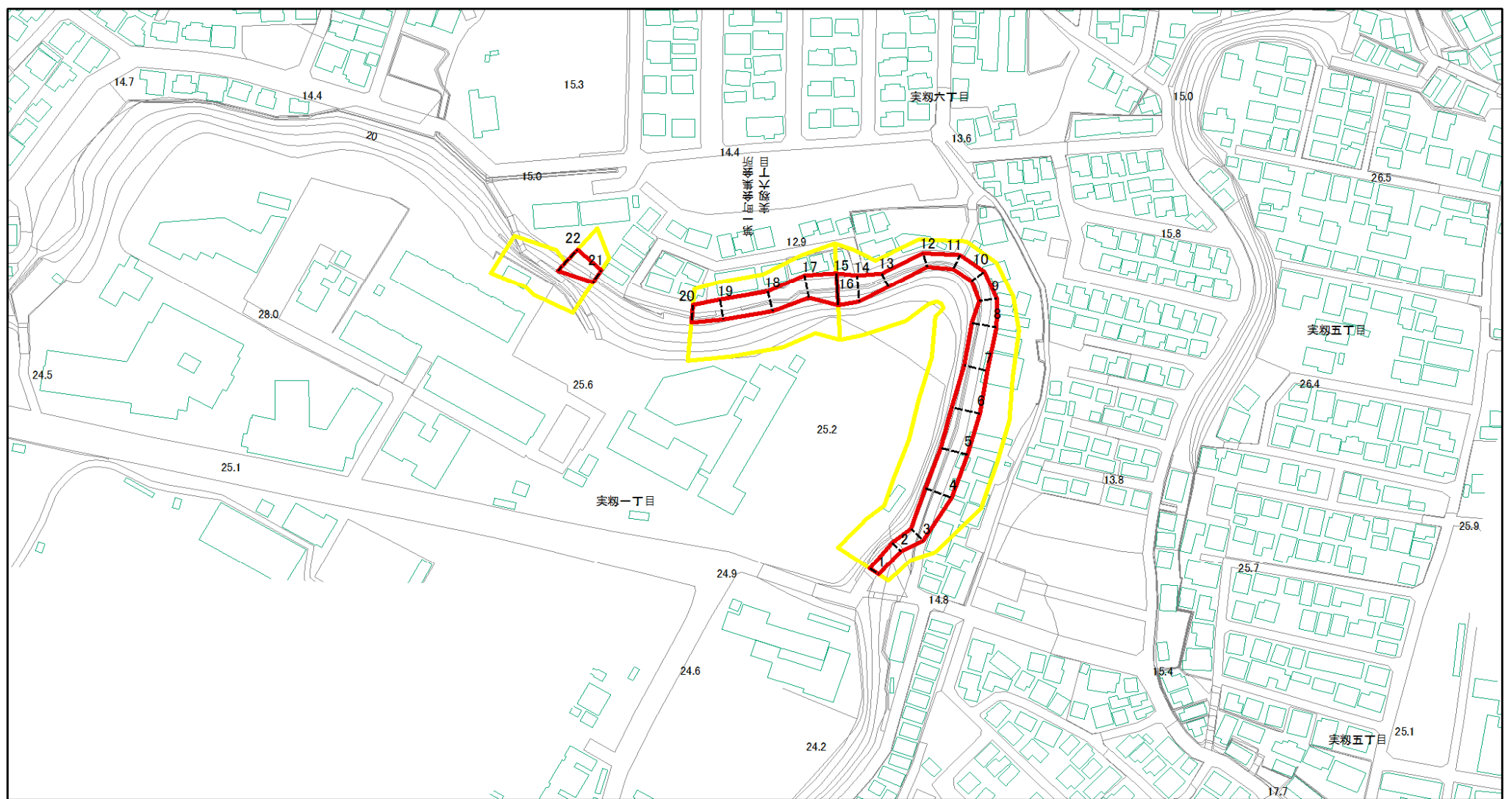
実羽2

所在地

習志野市実羽1丁目

この地図は、国土地理院長の承認を得て、同院発行の電子地形図25000及び電子地形図20万を複製したものである。(承認番号 平28情複、第521号)

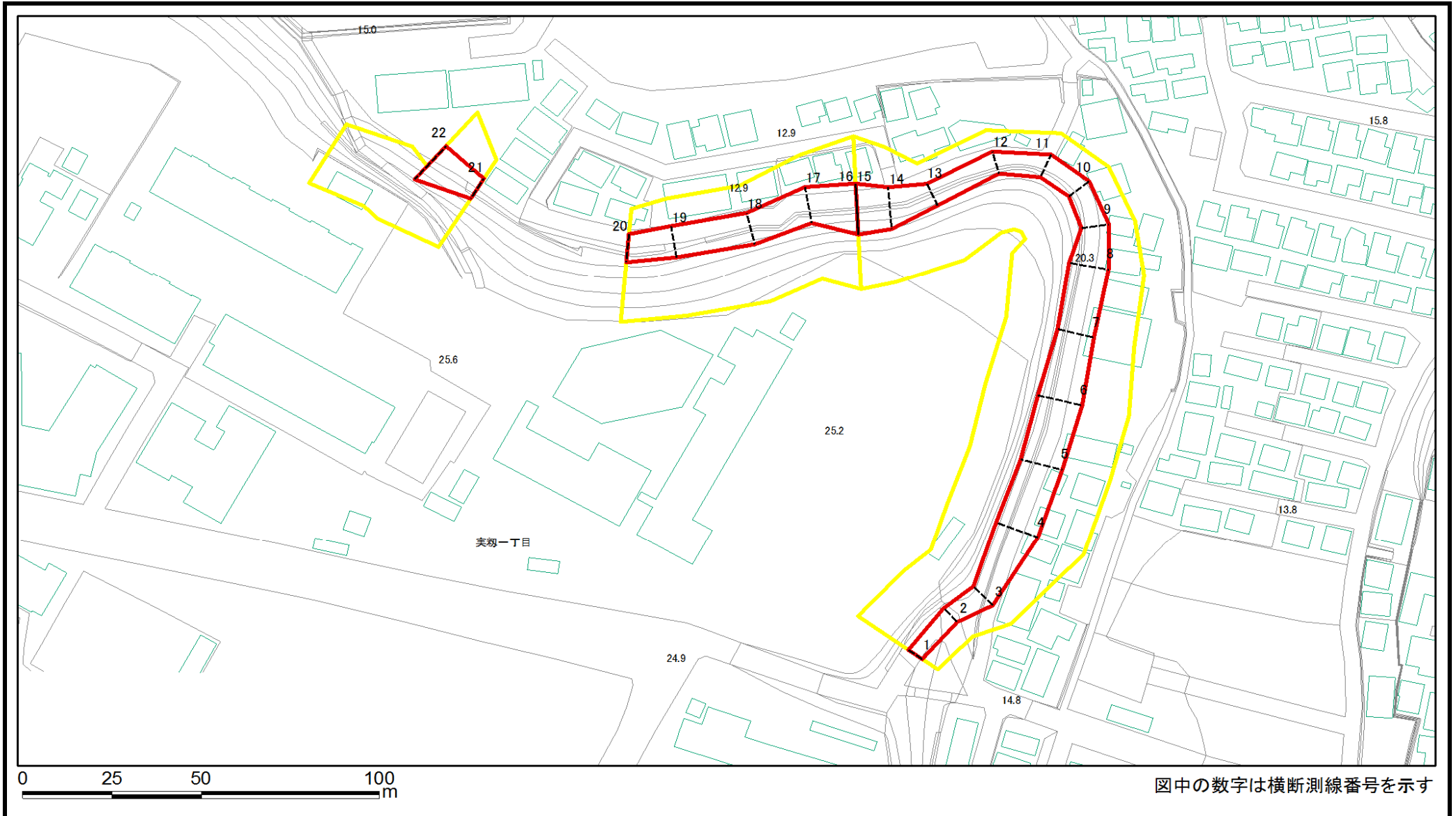
土砂災害警戒区域等の指定の告示に係る図書(様式2)



図中の数字は横断測線番号を示す

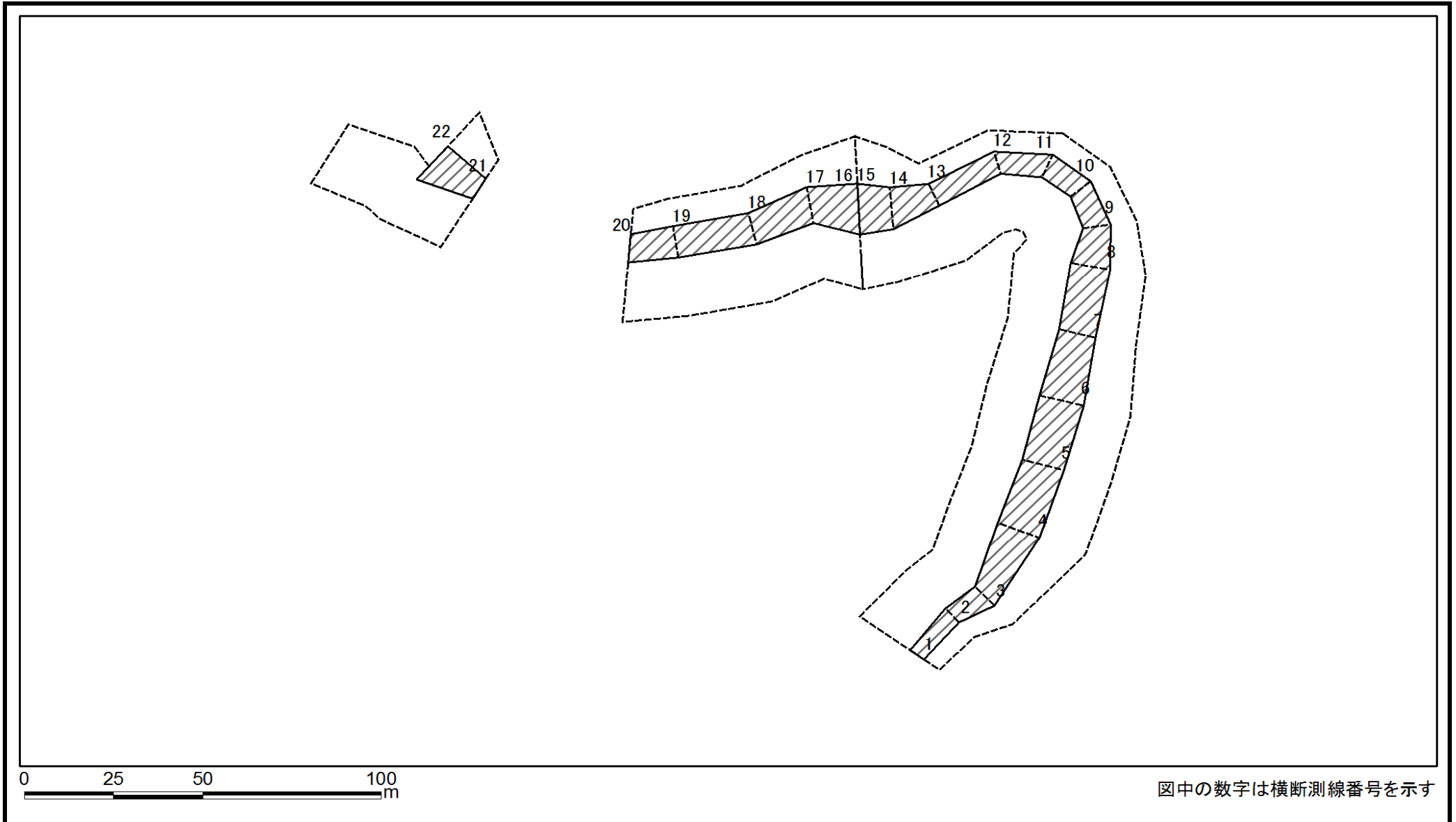
様式2(急) 土砂災害警戒区域・土砂災害特別警戒区域 区域図	土砂災害防止法施行令第二条の基準に該当する区域		縮尺 1:2,500	自然現象の種類	急傾斜地の崩壊	箇所番号	I-0095
	土砂災害防止法施行令第三条の基準に該当する区域	土石等の(移動)高さが1m以下の場合、 土石等の堆積の高さが3mを超える区域 それ以外の区域		告示番号	千葉県告示第158号 千葉県告示第159号	箇所名	実籾2
				告示年月日	令和2年3月24日	所在地	習志野市実籾1丁目

土砂災害警戒区域等の指定の告示に係る図書(様式2)参考図



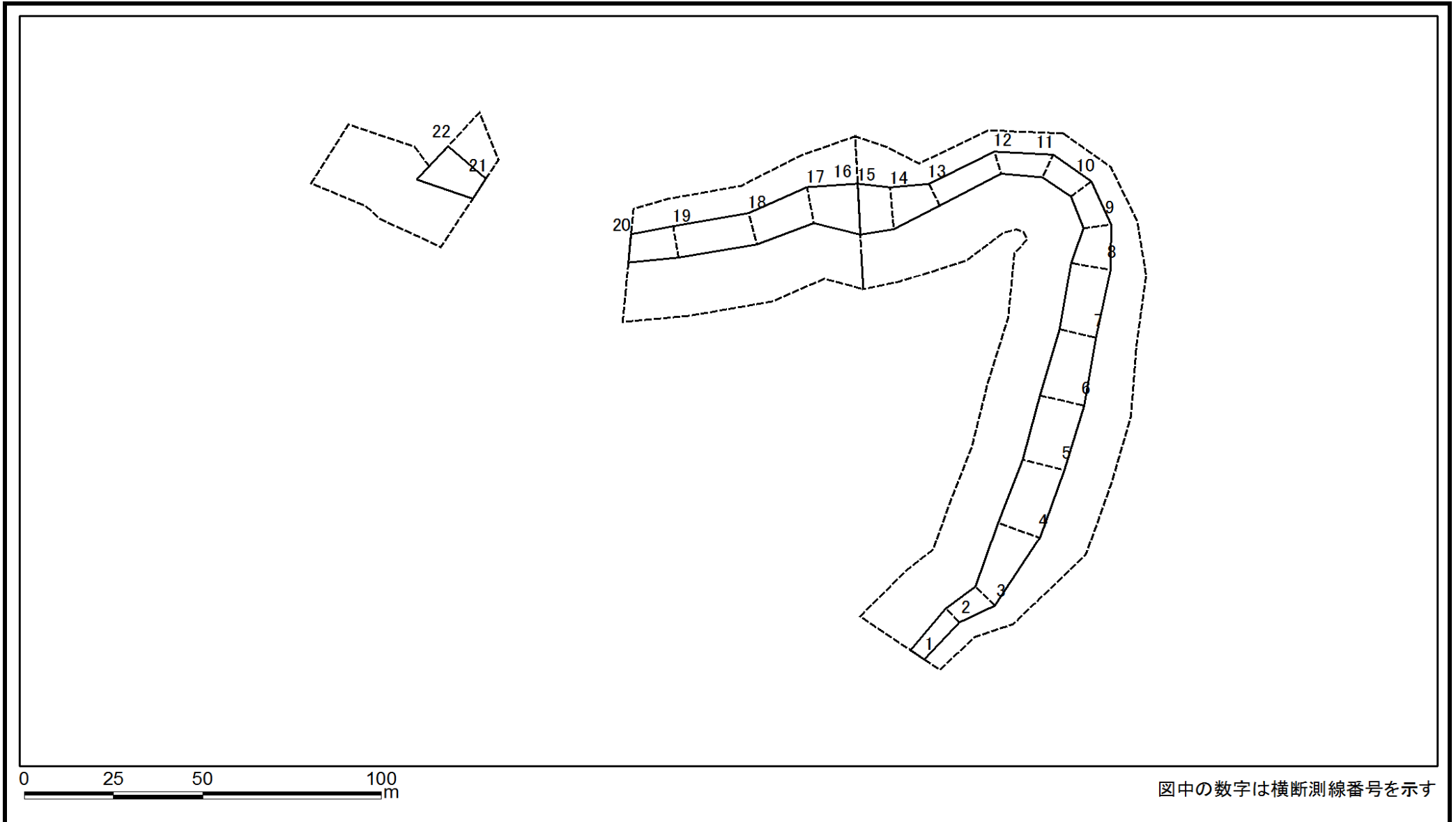
様式2(急) 土砂災害警戒区域・土砂災害特別警戒区域 区域図(参考図)	土砂災害防止法施行令第二条の基準に該当する区域			N 縮尺 1:1,500	自然現象の種類	急傾斜地の崩壊	箇所番号	I-0095	
	土砂災害防止法施行令第三条の基準に該当する区域	土石等の(移動)高さが1m以下の場合、 土石等の堆積の高さが3mを超える区域 それ以外の区域			 	告示番号	千葉県告示第158号 千葉県告示第159号	箇所名	実穂2
					告示年月日	令和2年3月24日	所在地	習志野市実穂1丁目	

土砂災害警戒区域等の指定の告示に係る図書(様式2-1)



様式2-1(急) 土砂災害特別警戒区域の区域区分図 (急傾斜地の崩壊に伴う土石などの移動により 建築物の地上部に作用すると想定される力)	土砂災害防止法施行令第二条の基準に該当する区域		N 縮尺 1:1,500	自然現象の種類	急傾斜地の崩壊	箇所番号	I-0095
	土砂災害防止法施行令第三条の基準に該当する区域			告示番号	千葉県告示第158号 千葉県告示第159号	箇所名	実籾2
	それ以外の区域			告示年月日	令和2年3月24日	所在地	習志野市実籾1丁目

土砂災害警戒区域等の指定の告示に係る図書(様式2-2)



図中の数字は横断測線番号を示す

様式2-2(急) 土砂災害特別警戒区域の区域区分図 (急傾斜地の崩壊に伴う土石などの堆積により 建築物の地上部に作用すると想定される力)	土砂災害防止法施行令第二条の基準に該当する区域			N 縮尺 1:1,500	自然現象の種類	急傾斜地の崩壊	箇所番号	I-0095
	土砂災害防止法施行令第三条の基準に該当する区域	土石等の堆積の高さが3mを超える区域			告示番号	千葉県告示第158号 千葉県告示第159号	箇所名	実籾2
		それ以外の区域			告示年月日	令和2年3月24日	所在地	習志野市実籾1丁目

土砂災害警戒区域等の指定の告示に係る図書(様式3)

横断測線の区間	土石等の移動により建築物の地上部に作用すると想定される力				土石等の堆積により建築物の地上部に作用すると想定される力				横断測線の区間	土石等の移動により建築物の地上部に作用すると想定される力				土石等の堆積により建築物の地上部に作用すると想定される力			
	土石等の(移動)高さが1m以下の場合、土石等の移動による力が100kN/m ² を超える区域		それ以外の区域		土石等の堆積の高さが3mを超える区域		それ以外の区域			土石等の(移動)高さが1m以下の場合、土石等の移動による力が100kN/m ² を超える区域		それ以外の区域		土石等の堆積の高さが3mを超える区域		それ以外の区域	
	力の大きさのうち最大のもの (kN/m ²)	土石等の高さ (m)	力の大きさのうち最大のもの (kN/m ²)	土石等の高さ (m)	力の大きさのうち最大のもの (kN/m ²)	土石等の高さ (m)	力の大きさのうち最大のもの (kN/m ²)	土石等の高さ (m)		力の大きさのうち最大のもの (kN/m ²)	土石等の高さ (m)	力の大きさのうち最大のもの (kN/m ²)	土石等の高さ (m)	力の大きさのうち最大のもの (kN/m ²)	土石等の高さ (m)	力の大きさのうち最大のもの (kN/m ²)	土石等の高さ (m)
1 ~ 2	-	-	61.87	1.00	-	-	9.82	1.83									
2 ~ 3	-	-	72.56	1.00	-	-	9.82	1.83									
3 ~ 4	-	-	91.61	1.00	-	-	13.38	2.50									
4 ~ 5	-	-	91.61	1.00	-	-	13.49	2.52									
5 ~ 6	-	-	93.65	1.00	-	-	13.49	2.52									
6 ~ 7	-	-	93.65	1.00	-	-	13.06	2.44									
7 ~ 8	-	-	87.01	1.00	-	-	10.54	1.97									
8 ~ 9	-	-	87.01	1.00	-	-	9.47	1.77									
9 ~ 10	-	-	72.73	1.00	-	-	9.47	1.77									
10 ~ 11	-	-	70.08	1.00	-	-	9.04	1.69									
11 ~ 12	-	-	70.08	1.00	-	-	9.03	1.69									
12 ~ 13	-	-	67.60	1.00	-	-	8.81	1.65									
13 ~ 14	-	-	91.55	1.00	-	-	9.87	1.84									
14 ~ 15	-	-	100.00	1.00	-	-	12.17	2.27									
16 ~ 17	-	-	100.00	1.00	-	-	9.56	1.79									
17 ~ 18	-	-	83.94	1.00	-	-	9.16	1.71									
18 ~ 19	-	-	77.51	1.00	-	-	8.80	1.64									
19 ~ 20	-	-	76.57	1.00	-	-	8.75	1.64									
21 ~ 22	-	-	95.28	1.00	-	-	12.77	2.39									
23 ~ 24	-	-	-	-	-	-	-	-									
24 ~ 25	-	-	-	-	-	-	-	-									

様式3(急) 建築物の構造の規制に必要な衝撃に関する事項	自然現象の種類	急傾斜地の崩壊	箇所番号	I-0095
	告示番号	千葉県告示第158号 千葉県告示第159号	箇所名	実籾2
	告示年月日	令和2年3月24日	所在地	習志野市実籾1丁目