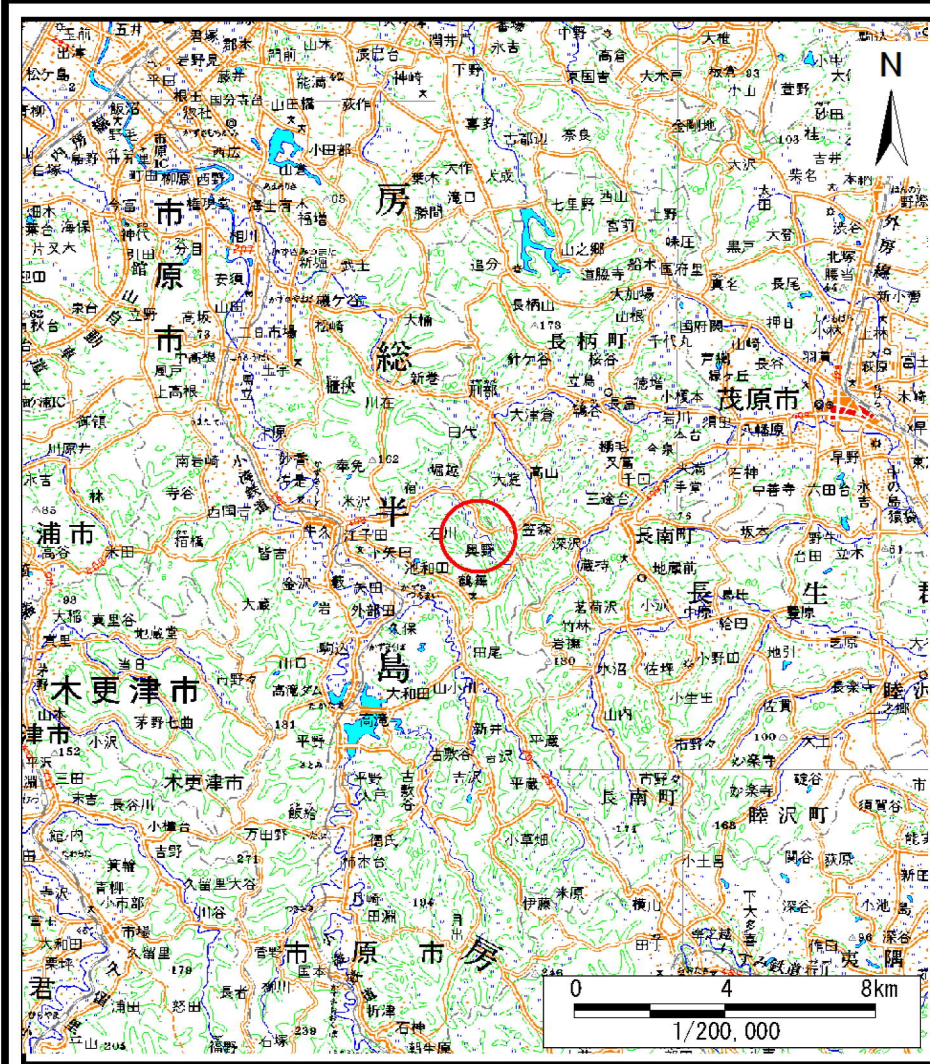
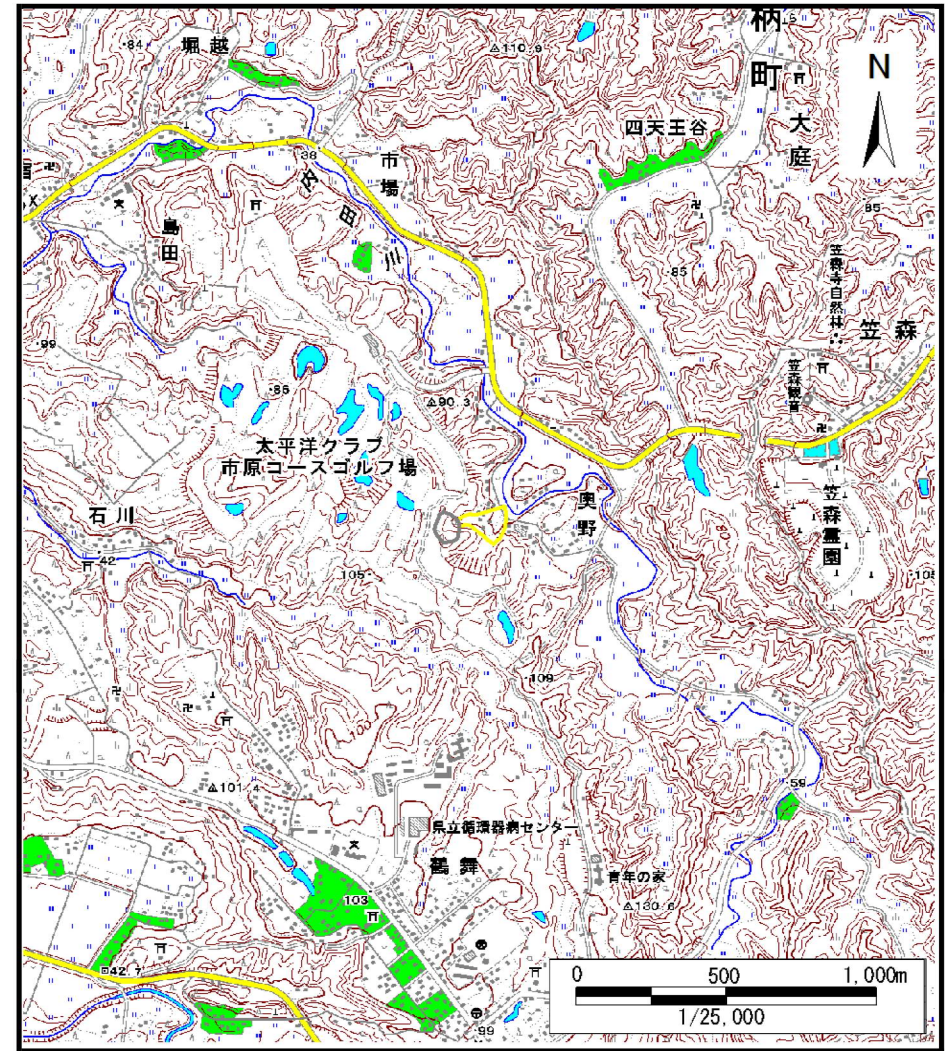


土砂災害警戒区域等の指定の告示に係る図書（様式1）



(1/200,000)

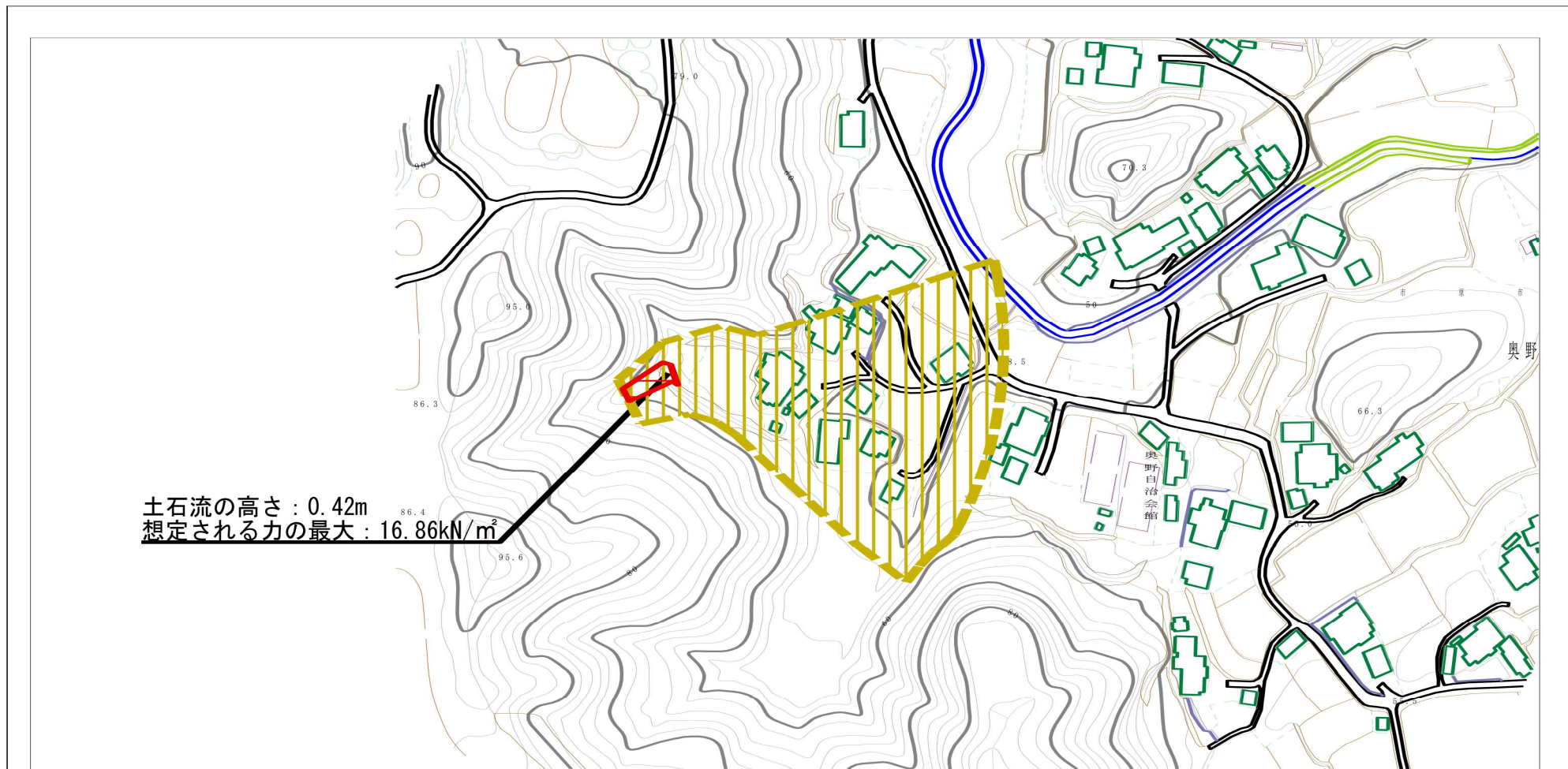


(1/25,000)

“様式-1(土)・
土砂災害警戒区域・土砂災害特別警戒区域 位置図”

自然現象の種類	土石流
溪流番号	II-21901302-b
溪流名	奥野沢2
所在地	市原市奥野

土砂災害警戒区域等の指定の告示に係る図書（様式2）



土石流の高さ : 0.42m
 想定される力の最大 : 16.86kN/m²

0 1 ×100m

様式-2 (土) 土砂災害警戒区域・土砂災害特別警戒区域 区域図	土砂災害防止法施行令第二条の基準に該当する区域		 縮尺 1:2,500	自然現象の種類	土石流	溪流番号	II-21901302-b	
	土砂災害防止法施行令第三条の基準に該当する区域	土石流の高さが1mを超える場合、土石等の移動による力が50kN/m ² を超える区域			告示番号	警戒区域：千葉県告示第133号 特別警戒区域：千葉県告示第135号	溪流名	奥野沢2
		土石流の高さが1mを超える場合、土石等の移動による力が50kN/m ² 以下の区域			告示年月日	令和3年3月12日	所在地	市原市奥野
	それ以外の区域							