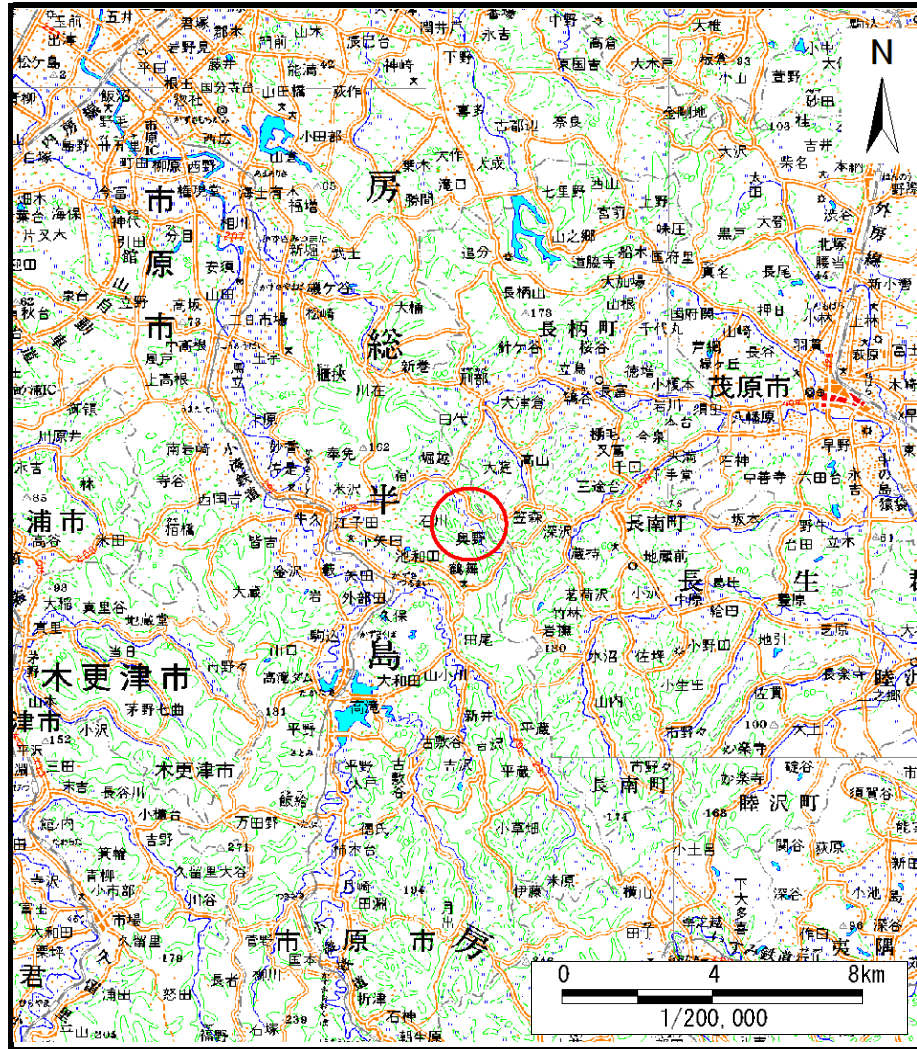
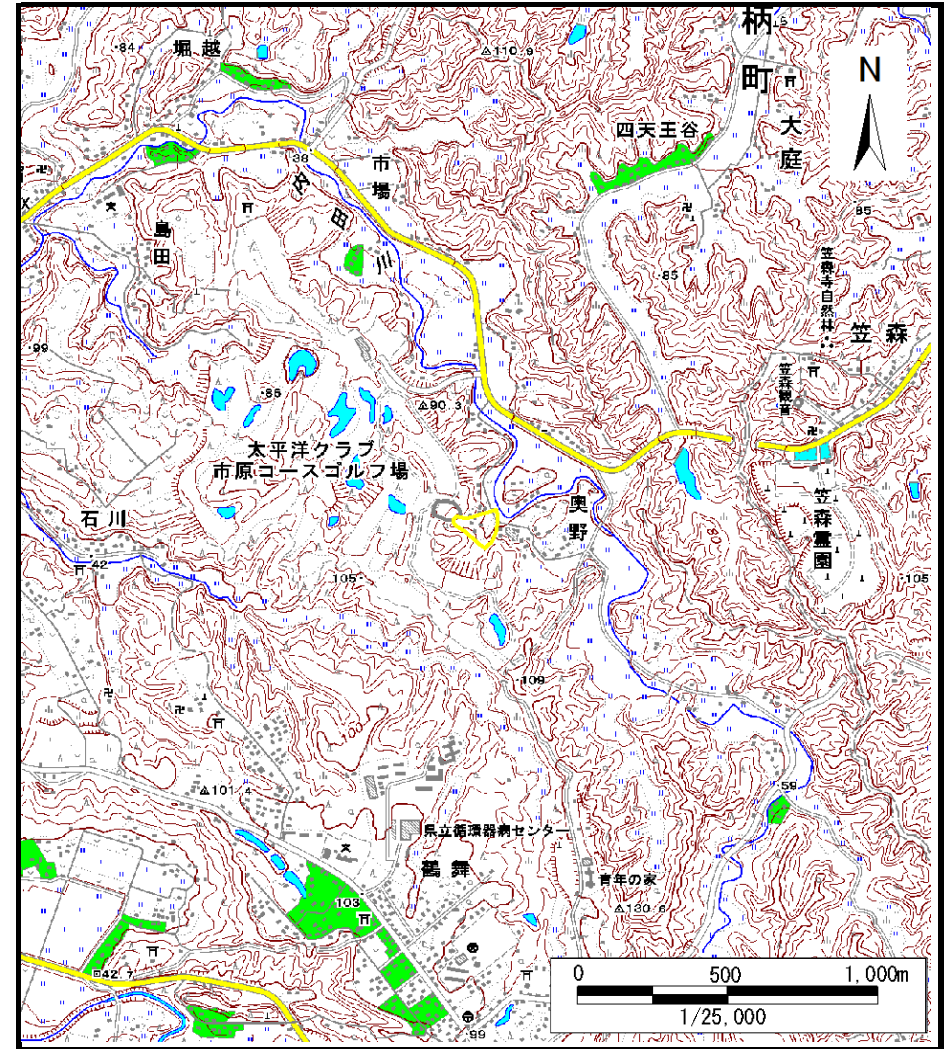


# 土砂災害警戒区域等の指定の告示に係る図書（様式1）



(1/200,000)



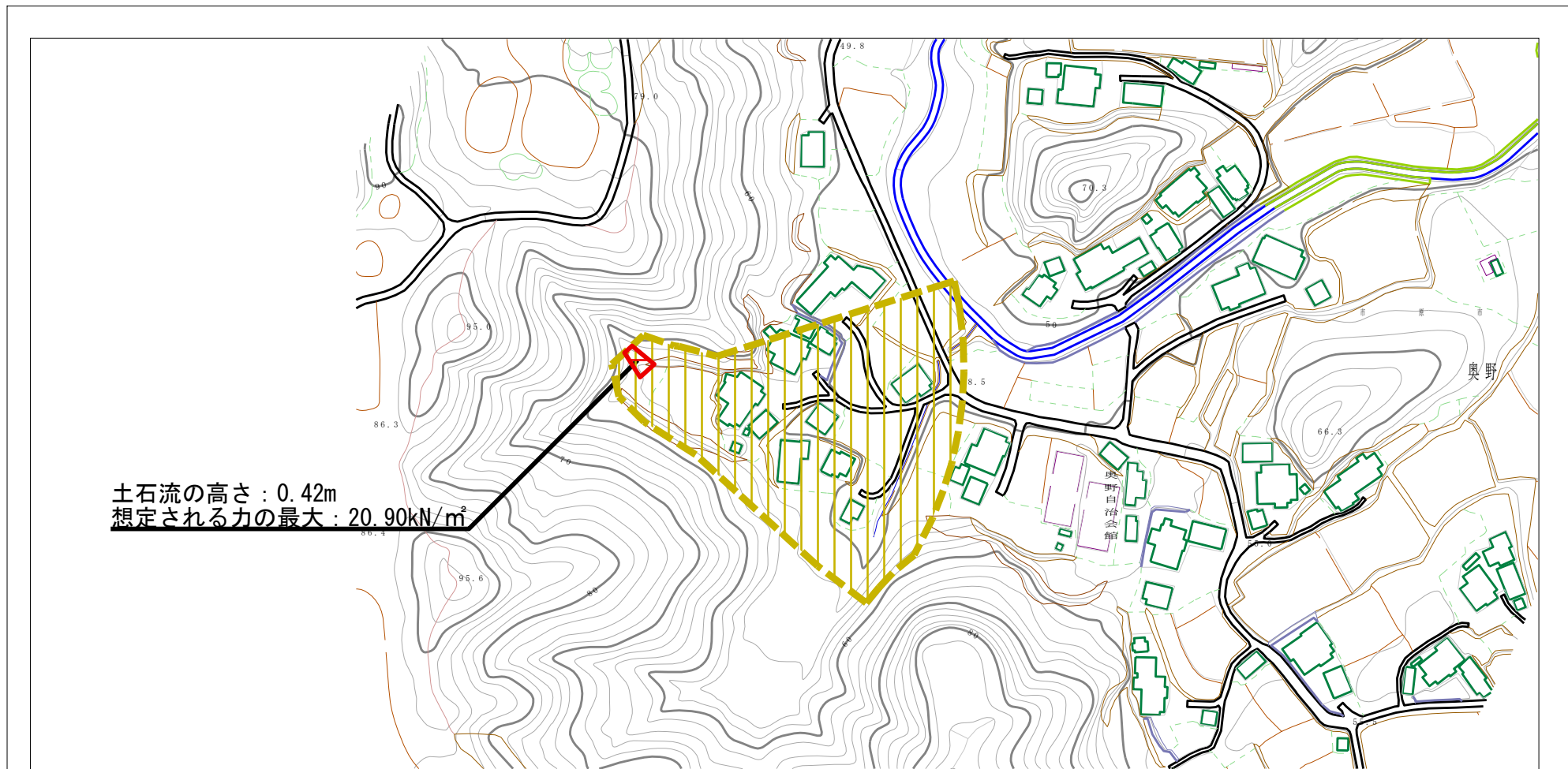
(1/25,000)

“様式-1（土）・  
土砂災害警戒区域・土砂災害特別警戒区域 位置図”

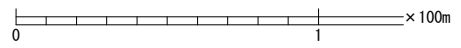
自然現象の種類	土石流
溪流番号	Ⅱ-21901302-a
溪流名	奥野沢
所在地	市原市奥野

「測量法に基づく国土地理院長承認(複製)R2JHf333」「本製品を複製する場合には、国土地理院の長の承認を得なければならない。」

# 土砂災害警戒区域等の指定の告示に係る図書（様式2）



土石流の高さ：0.42m  
 想定される力の最大：20.90kN/m<sup>2</sup>



様式-2 (土) 土砂災害警戒区域・土砂災害特別警戒区域 区域図	土砂災害防止法施行令第二条の基準に該当する区域		縮尺 1:2,500	自然現象の種類 土石流	溪流番号 II-21901302-a
	土砂災害防止法施行令第三条の基準に該当する区域			告示番号 警戒区域：千葉県告示第133号 特別警戒区域：千葉県告示第135号	溪流名 奥野沢
	それ以外の区域			告示年月日 令和3年3月12日	所在地 市原市奥野