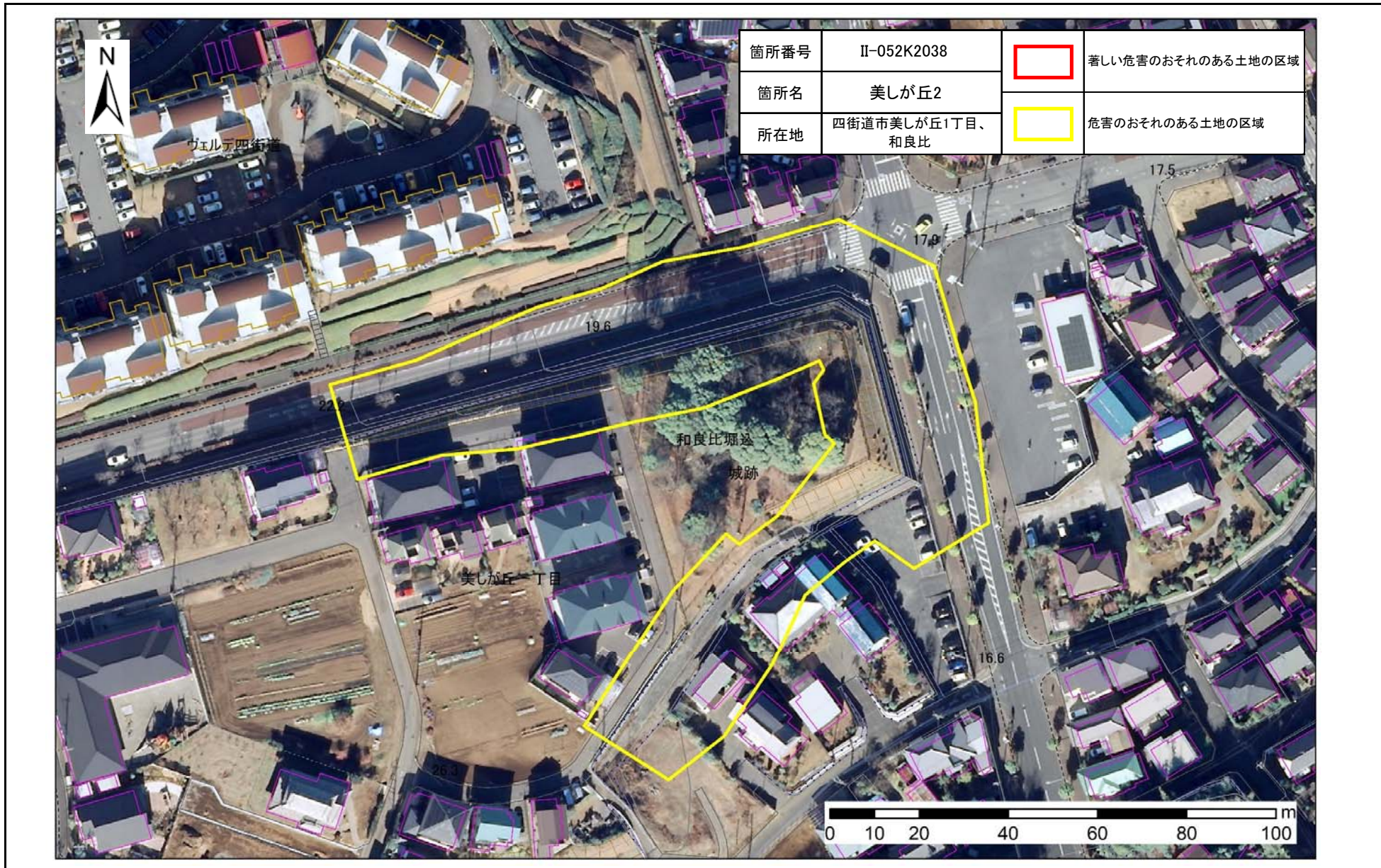
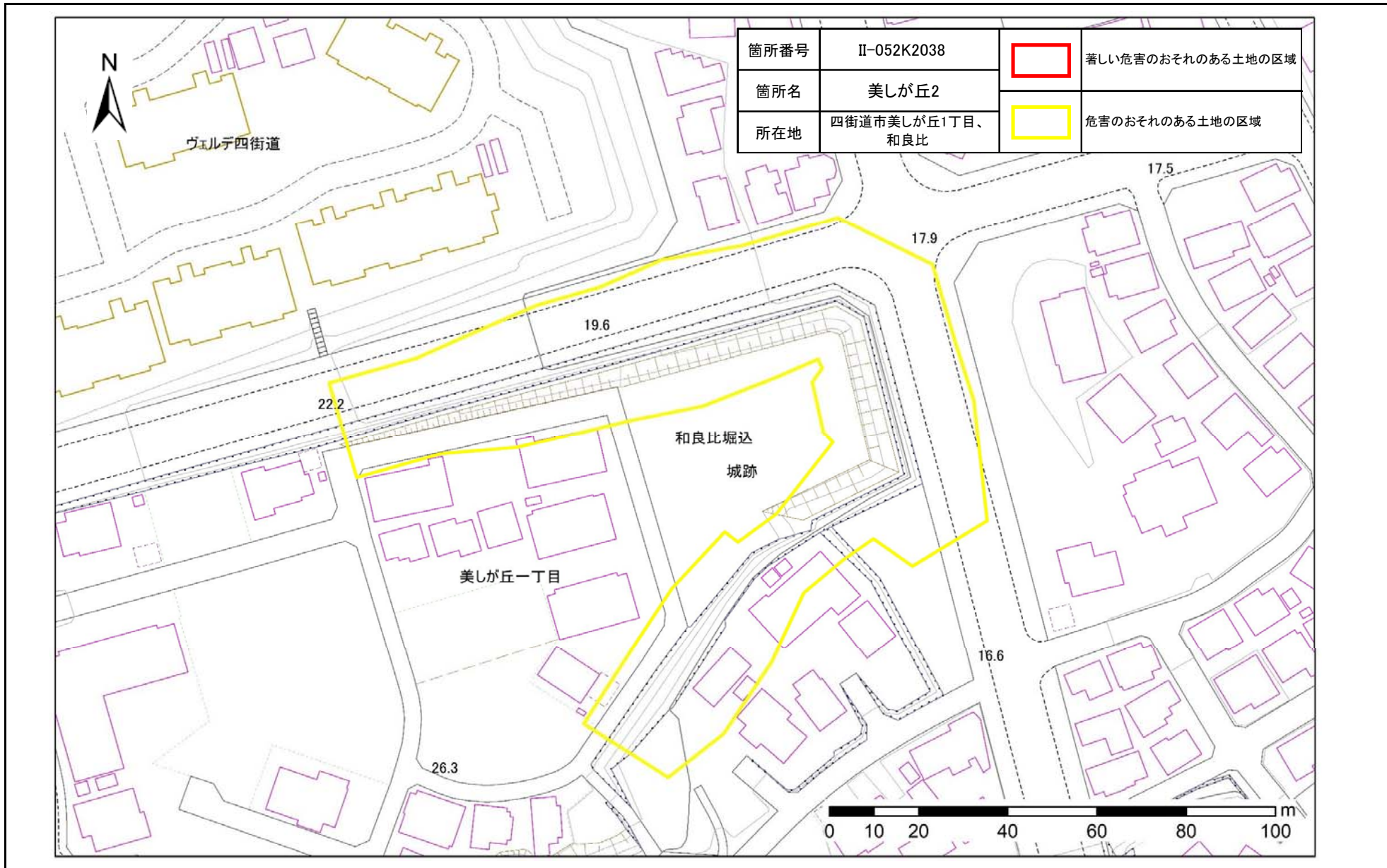




土砂災害警戒区域・特別警戒区域図(急傾斜地の崩壊) 美しが丘1丁目、和良比地区





| | | | |
|------|-----------------|---|-------------------|
| 箇所番号 | II-052K2038 |  | 著しい危害のおそれのある土地の区域 |
| 箇所名 | 美しが丘2 | | |
| 所在地 | 四街道市美しが丘1丁目、和良比 |  | 危害のおそれのある土地の区域 |



ヴェルデ四街道

22.2

19.6

17.9

17.5

和良比堀込
城跡

美しが丘一丁目

16.6

26.3

