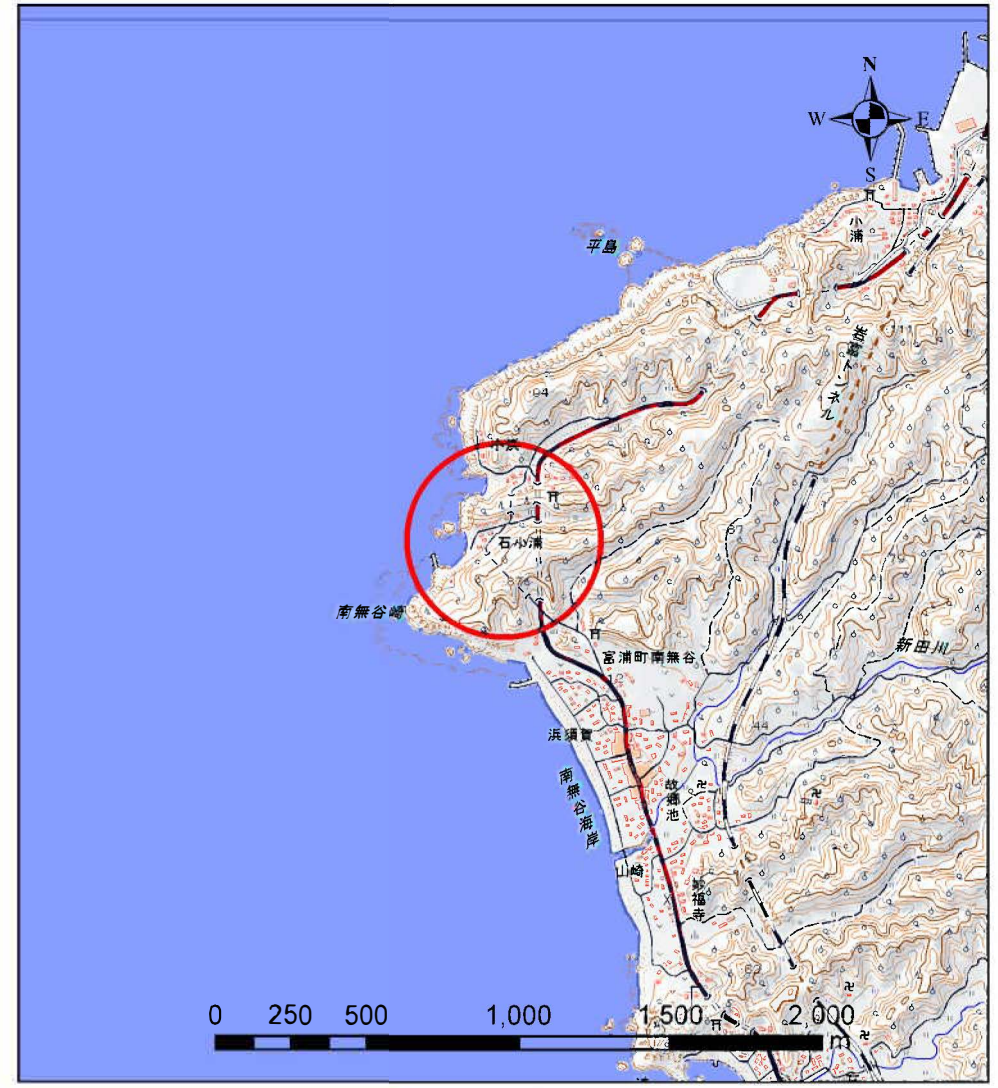
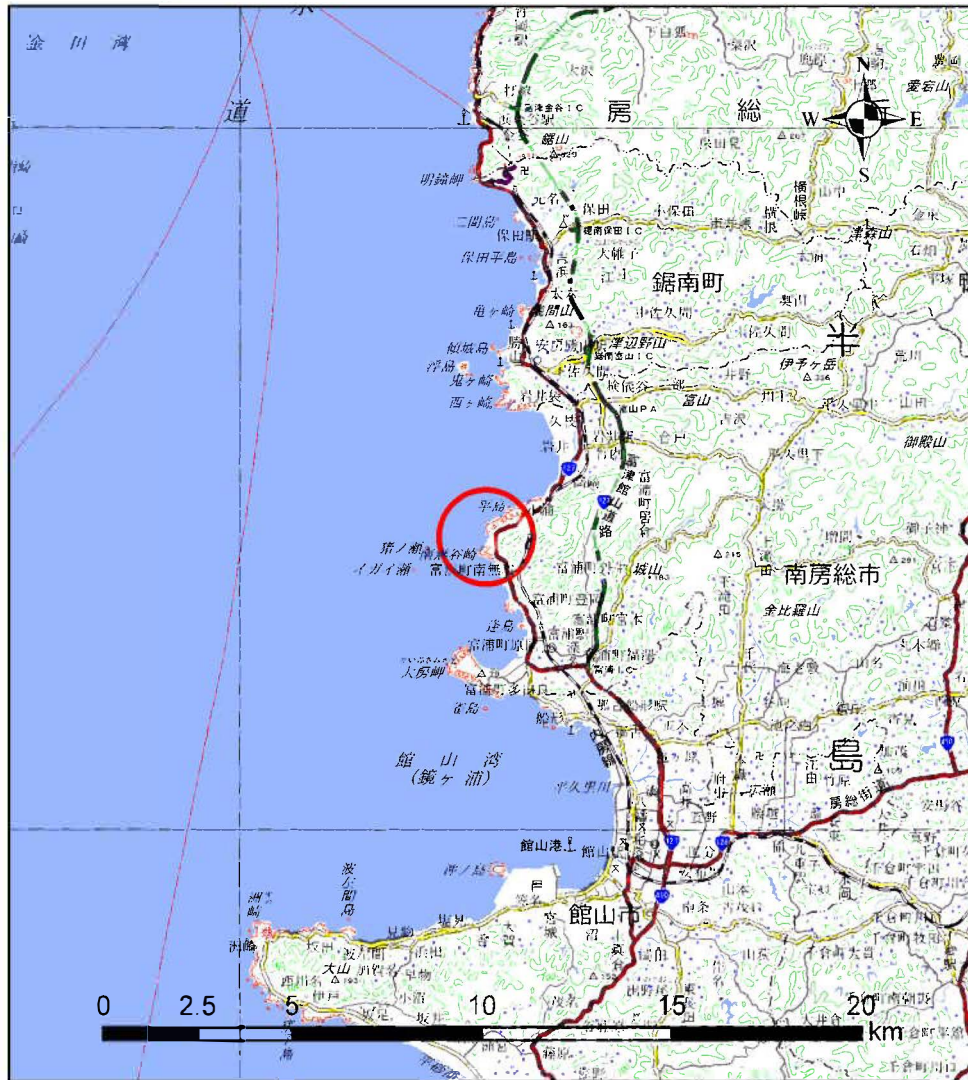


土砂災害警戒区域等の指定の告示に係る図書 (様式1)



様式1(急)

土砂災害警戒区域・土砂災害特別警戒区域
位置図

自然現象の種類

箇所番号

箇所名

所在地

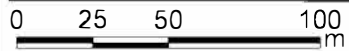
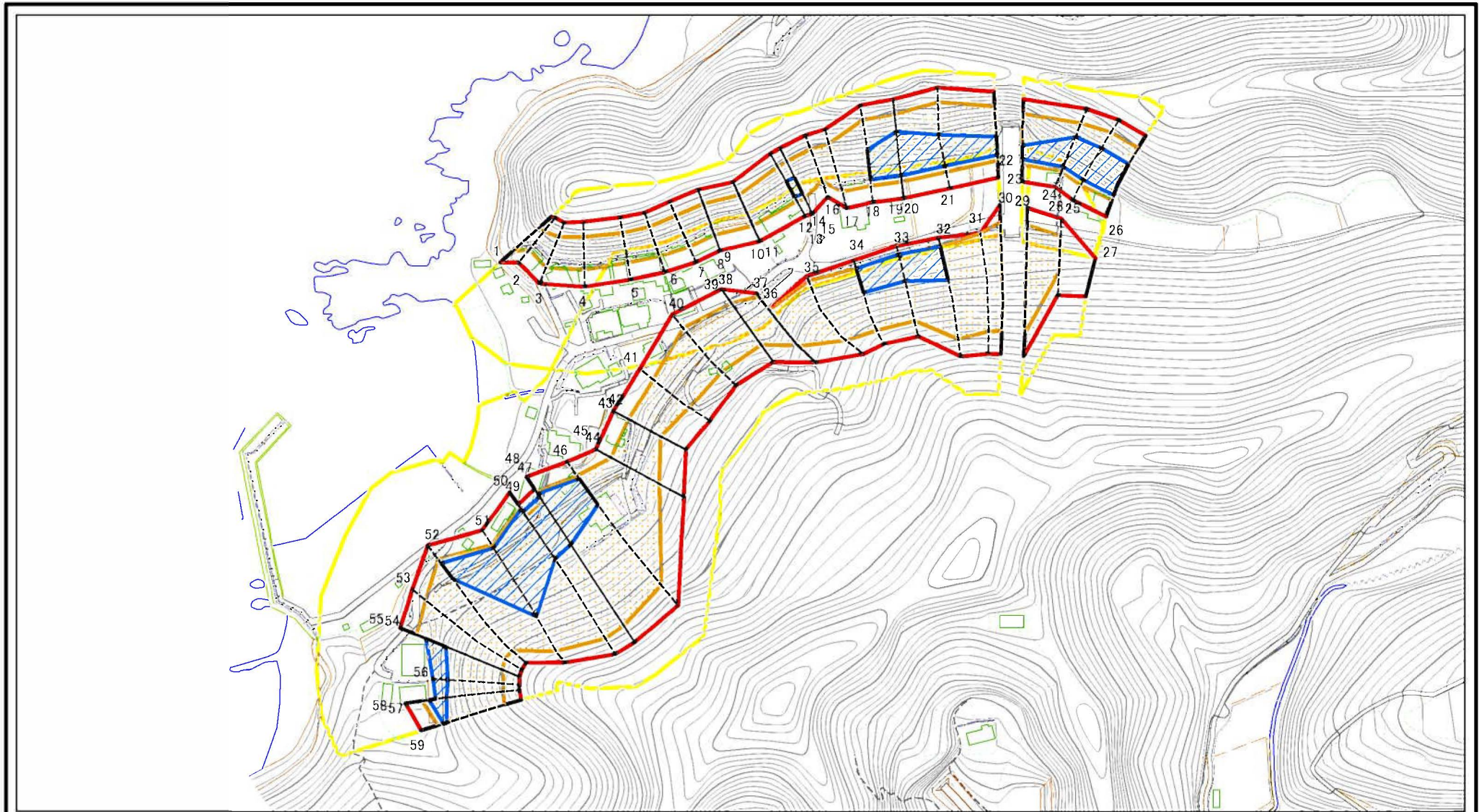
急傾斜地の崩壊

I-1076

南無谷12

南房総市富浦町南無谷

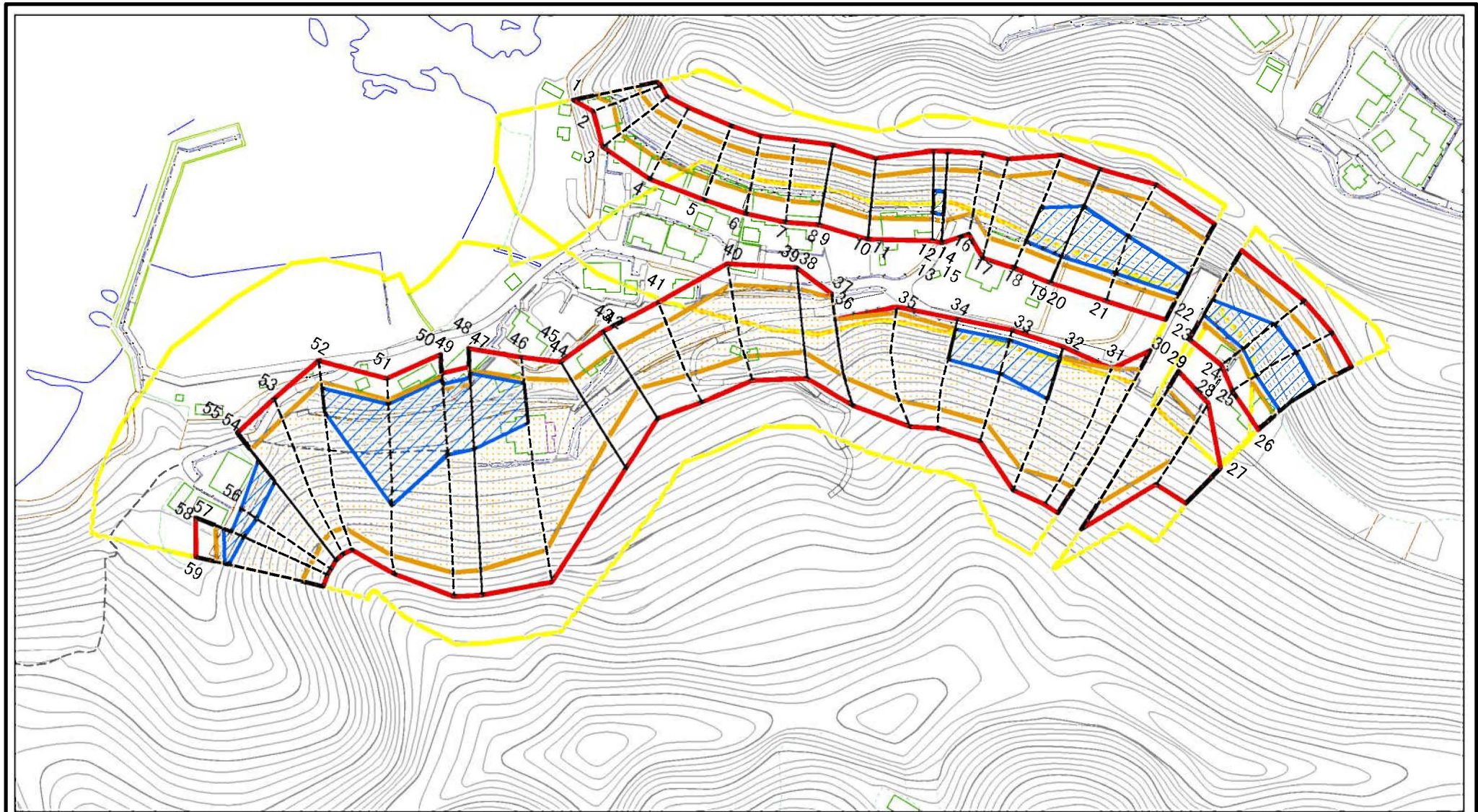
土砂災害警戒区域等の指定の告示に係る図書 (様式2)



図中の数字は横断測線番号を示す

様式 2 (急) 土砂災害警戒区域・土砂災害特別警戒区域 区域図	土砂災害防止法施行令第二条の基準に該当する区域		N 縮尺 1:2,500	自然現象の種類 急傾斜地の崩壊	箇所番号 I-1076
	土砂災害防止法施行令第三条の基準に該当する区域			告示番号 警戒区域：千葉県告示第228号 特別警戒区域：千葉県告示第230号	箇所名 南無谷12
	土石等の(移動)高さが1m以下の場合、土石等の移動による力が100kN/mを超える区域			告示年月日 令和3年3月30日	所在地 南房総市富浦町南無谷
	土石等の堆積の高さが3mを超える区域 それ以外の区域				

土砂災害警戒区域等の指定の告示に係る図書 (様式2) 参考図



図中の数字は横断測線番号を示す

様式 2 (急)

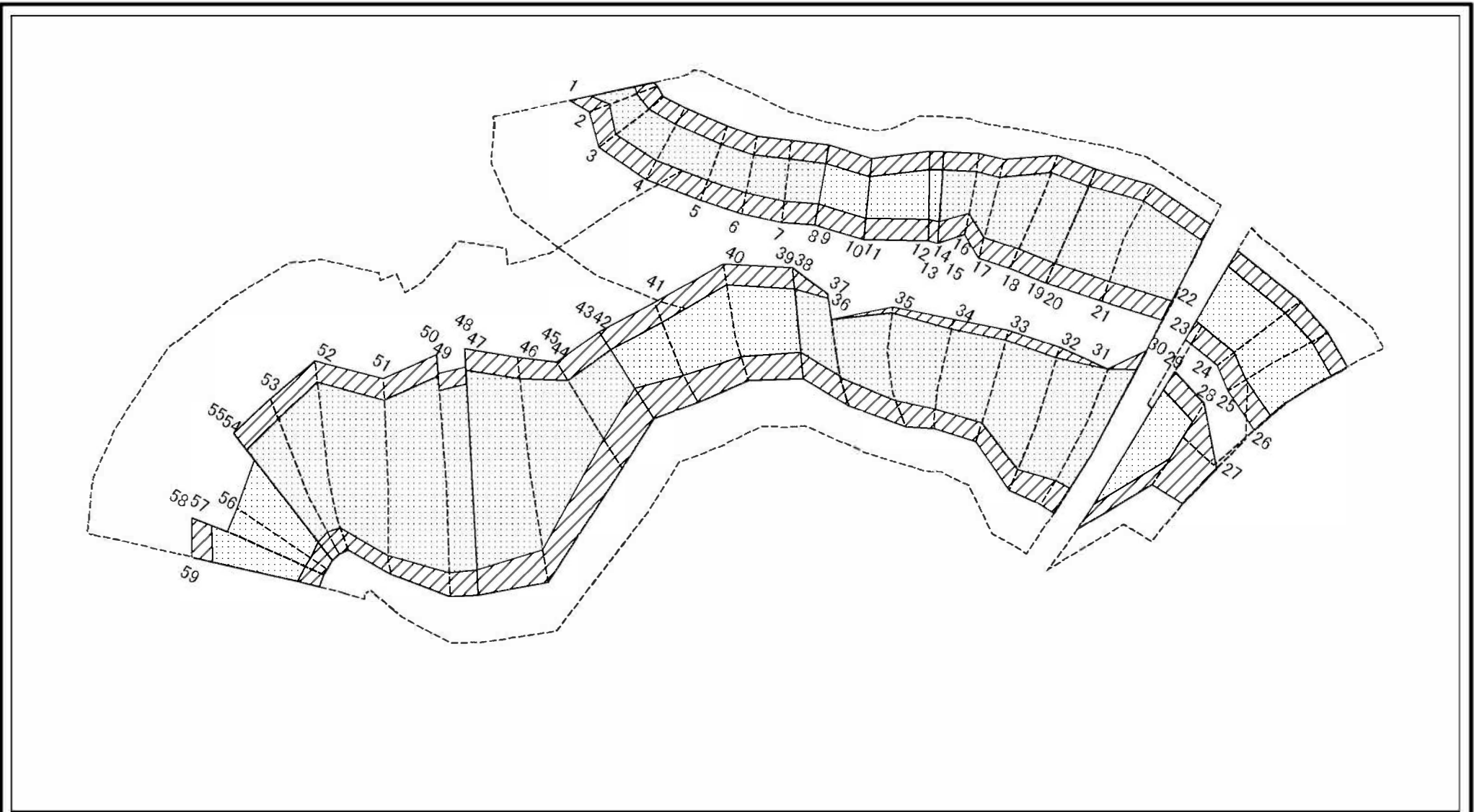
土砂災害警戒区域・土砂災害特別警戒区域
区域図 (参考図)

土砂災害防止法施行令第二条の基準に該当する区域	
土砂災害防止法施行令第三条の基準に該当する区域	
それ以外の区域	

縮尺
1:2,000

自然現象の種類	急傾斜地の崩壊	箇所番号	I-1076
告示番号	警戒区域：千葉県告示第228号 特別警戒区域：千葉県告示第230号	箇所名	南無谷12
告示年月日	令和3年3月30日	所在地	南房総市富浦町南無谷

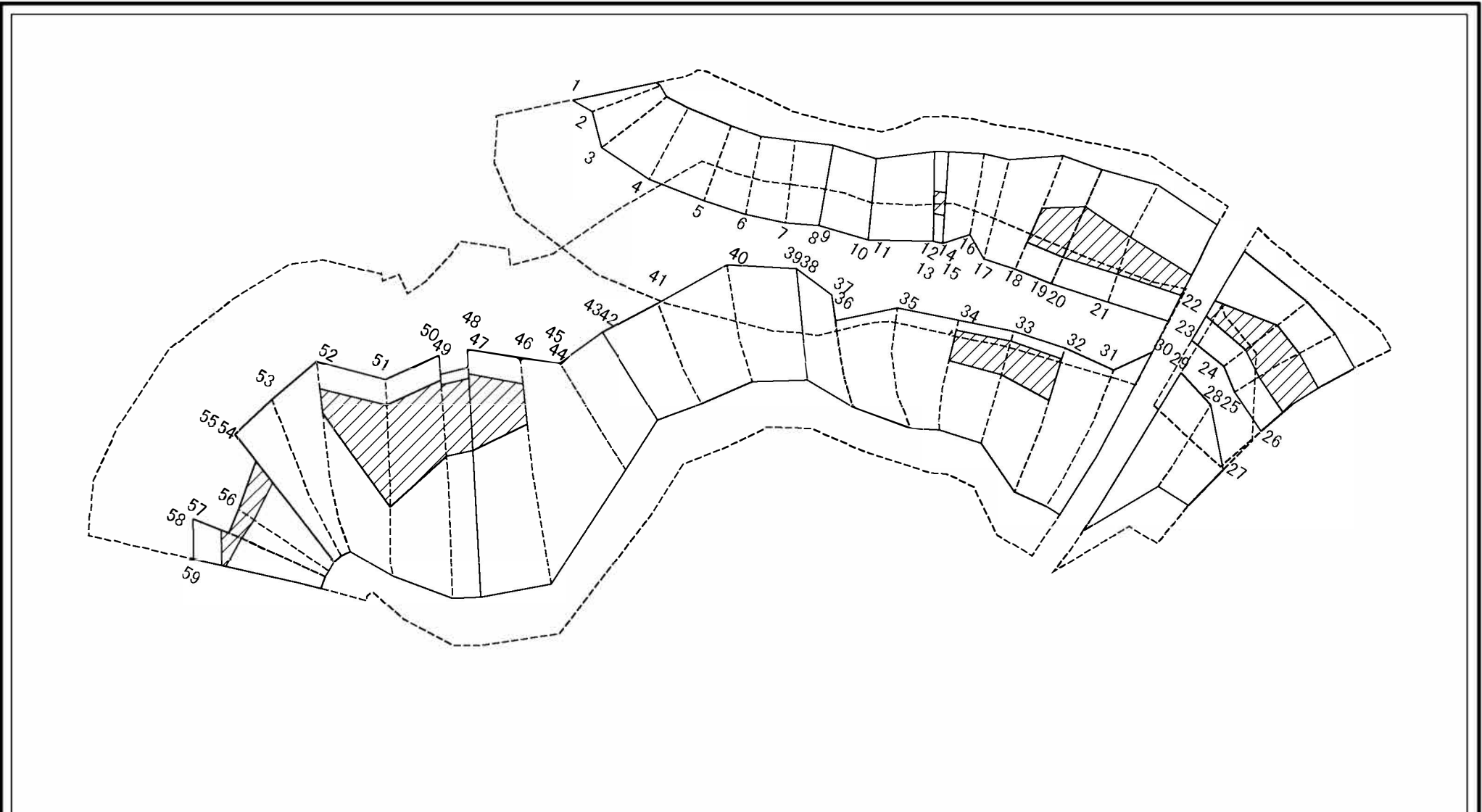
土砂災害警戒区域等の指定の告示に係る図書 (様式2-1)



図中の数字は横断測線番号を示す

様式 2-1 (急) 土砂災害特別警戒区域の区域区分図 (急傾斜地の崩壊に伴う土石等の移動により 建築物の地上部に作用すると想定される力)	土砂災害防止法施行令第2条の基準に該当する区域		縮尺 1:2,000	自然現象の種類	急傾斜地の崩壊	箇所番号	I-1076
	土砂災害防止法施行令第3条の基準に該当する区域			告示番号	警戒区域：千葉県告示第228号 特別警戒区域：千葉県告示第230号	箇所名	南無谷12
	それ以外の区域			告示年月日	令和3年3月30日	所在地	南房総市富浦町南無谷

土砂災害警戒区域等の指定の告示に係る図書 (様式2-2)



図中の数字は横断測線番号を示す

様式 2-2 (急)
 土砂災害特別警戒区域の区域区分図
 (急傾斜地の崩壊に伴う土石等の堆積により
 建築物の地上部に作用すると想定される力)

土砂災害防止法施行令第二条の基準に該当する区域	
土砂災害防止法施行令第三条の基準に該当する区域	
それ以外の区域	

縮尺	1:2,000
----	---------

自然現象の種類	急傾斜地の崩壊
告示番号	警戒区域：千葉県告示第228号 特別警戒区域：千葉県告示第230号
告示年月日	令和3年3月30日

箇所番号	I-1076
箇所名	南無谷12
所在地	南房総市富浦町南無谷

土砂災害警戒区域等の指定の告示に係る図書（様式3）

横断測線の区間	土石等の移動により建築物の地上部に作用すると想定される力				土石等の堆積により建築物の地上部に作用すると想定される力				横断測線の区間	土石等の移動により建築物の地上部に作用すると想定される力				土石等の堆積により建築物の地上部に作用すると想定される力			
	土石等の（移動）高さが1m以下の場合、土石等の移動による力が100kN/m ² を超える区域		それ以外の区域		土石等の堆積の高さが3mを超える区域		それ以外の区域			土石等の（移動）高さが1m以下の場合、土石等の移動による力が100kN/m ² を超える区域		それ以外の区域		土石等の堆積の高さが3mを超える区域		それ以外の区域	
	力の大きさのうち最大のもの (kN/m ²)	土石等の高さ (m)	力の大きさのうち最大のもの (kN/m ²)	土石等の高さ (m)	力の大きさのうち最大のもの (kN/m ²)	土石等の高さ (m)	力の大きさのうち最大のもの (kN/m ²)	土石等の高さ (m)		力の大きさのうち最大のもの (kN/m ²)	土石等の高さ (m)	力の大きさのうち最大のもの (kN/m ²)	土石等の高さ (m)	力の大きさのうち最大のもの (kN/m ²)	土石等の高さ (m)	力の大きさのうち最大のもの (kN/m ²)	土石等の高さ (m)
1 ~ 2	144.28	1.00	100.00	1.00	-	-	16.95	3.00	35 ~ 36	138.30	1.00	100.00	1.00	-	-	16.35	2.89
2 ~ 3	141.28	1.00	100.00	1.00	-	-	16.31	2.89	36 ~ 37	132.59	1.00	100.00	1.00	-	-	15.37	2.72
3 ~ 4	141.28	1.00	100.00	1.00	-	-	16.95	3.00	37 ~ 38	134.80	1.00	100.00	1.00	-	-	15.37	2.72
4 ~ 5	140.98	1.00	100.00	1.00	-	-	16.95	3.00	39 ~ 40	140.02	1.00	100.00	1.00	-	-	16.01	2.83
5 ~ 6	139.86	1.00	100.00	1.00	-	-	15.63	2.77	40 ~ 41	140.02	1.00	100.00	1.00	-	-	16.01	2.83
6 ~ 7	142.10	1.00	100.00	1.00	-	-	15.11	2.67	41 ~ 42	128.05	1.00	100.00	1.00	-	-	13.86	2.45
7 ~ 8	142.10	1.00	100.00	1.00	-	-	15.23	2.70	43 ~ 44	126.56	1.00	100.00	1.00	-	-	13.62	2.41
9 ~ 10	142.13	1.00	100.00	1.00	-	-	16.95	3.00	45 ~ 46	135.82	1.00	100.00	1.00	-	-	16.95	3.00
11 ~ 12	146.45	1.00	100.00	1.00	-	-	16.95	3.00	46 ~ 47	147.71	1.00	100.00	1.00	21.24	3.76	16.95	3.00
13 ~ 14	147.81	1.00	100.00	1.00	19.26	3.41	16.95	3.00	48 ~ 49	151.01	1.00	100.00	1.00	21.54	3.81	16.95	3.00
15 ~ 16	147.81	1.00	100.00	1.00	-	-	16.95	3.00	50 ~ 51	162.36	1.00	100.00	1.00	23.03	4.08	16.95	3.00
16 ~ 17	150.34	1.00	100.00	1.00	-	-	15.88	2.81	51 ~ 52	162.36	1.00	100.00	1.00	23.03	4.08	16.95	3.00
17 ~ 18	158.98	1.00	100.00	1.00	-	-	16.95	3.00	52 ~ 53	150.30	1.00	100.00	1.00	-	-	16.95	3.00
18 ~ 19	158.98	1.00	100.00	1.00	20.05	3.55	16.95	3.00	53 ~ 54	149.17	1.00	100.00	1.00	-	-	16.95	3.00
20 ~ 21	160.08	1.00	100.00	1.00	20.05	3.55	16.95	3.00	55 ~ 56	154.88	1.00	100.00	1.00	17.71	3.14	16.95	3.00
21 ~ 22	160.08	1.00	100.00	1.00	19.69	3.49	16.95	3.00	56 ~ 57	154.88	1.00	100.00	1.00	17.71	3.14	16.95	3.00
23 ~ 24	153.07	1.00	100.00	1.00	20.68	3.66	16.95	3.00	58 ~ 59	154.20	1.00	100.00	1.00	17.57	3.11	16.95	3.00
24 ~ 25	156.99	1.00	100.00	1.00	20.68	3.66	16.95	3.00	~								
25 ~ 26	156.99	1.00	100.00	1.00	19.91	3.53	16.95	3.00	~								
27 ~ 28	-	-	100.00	1.00	-	-	13.88	2.46	~								
28 ~ 29	138.52	1.00	100.00	1.00	-	-	16.95	3.00	~								
30 ~ 31	140.63	1.00	100.00	1.00	-	-	16.22	2.87	~								
31 ~ 32	152.28	1.00	100.00	1.00	-	-	16.95	3.00	~								
32 ~ 33	155.28	1.00	100.00	1.00	19.79	3.50	16.95	3.00	~								
33 ~ 34	155.63	1.00	100.00	1.00	17.97	3.18	16.95	3.00	~								
34 ~ 35	155.63	1.00	100.00	1.00	-	-	16.95	3.00	~								

様式3(急) 建築物の構造の規制に必要な衝撃に関する事項	自然現象の種類	急傾斜地の崩壊	箇所番号	I-1076
	告示番号	警戒区域：千葉県告示第228号 特別警戒区域：千葉県告示第230号	箇所名	南無谷12
	告示年月日	令和3年3月30日	所在地	南房総市富浦町南無谷