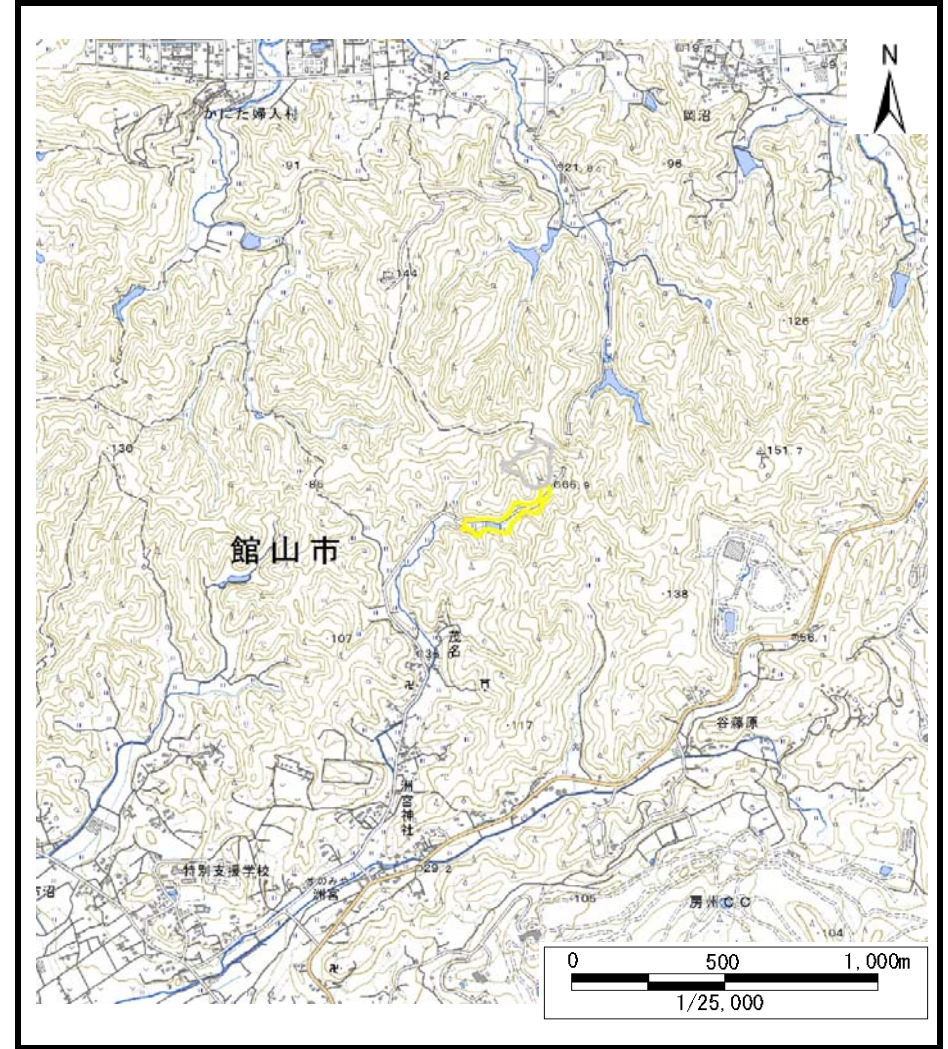


土砂災害警戒区域等の指定の告示に係る図書（様式1）



(1/200,000)



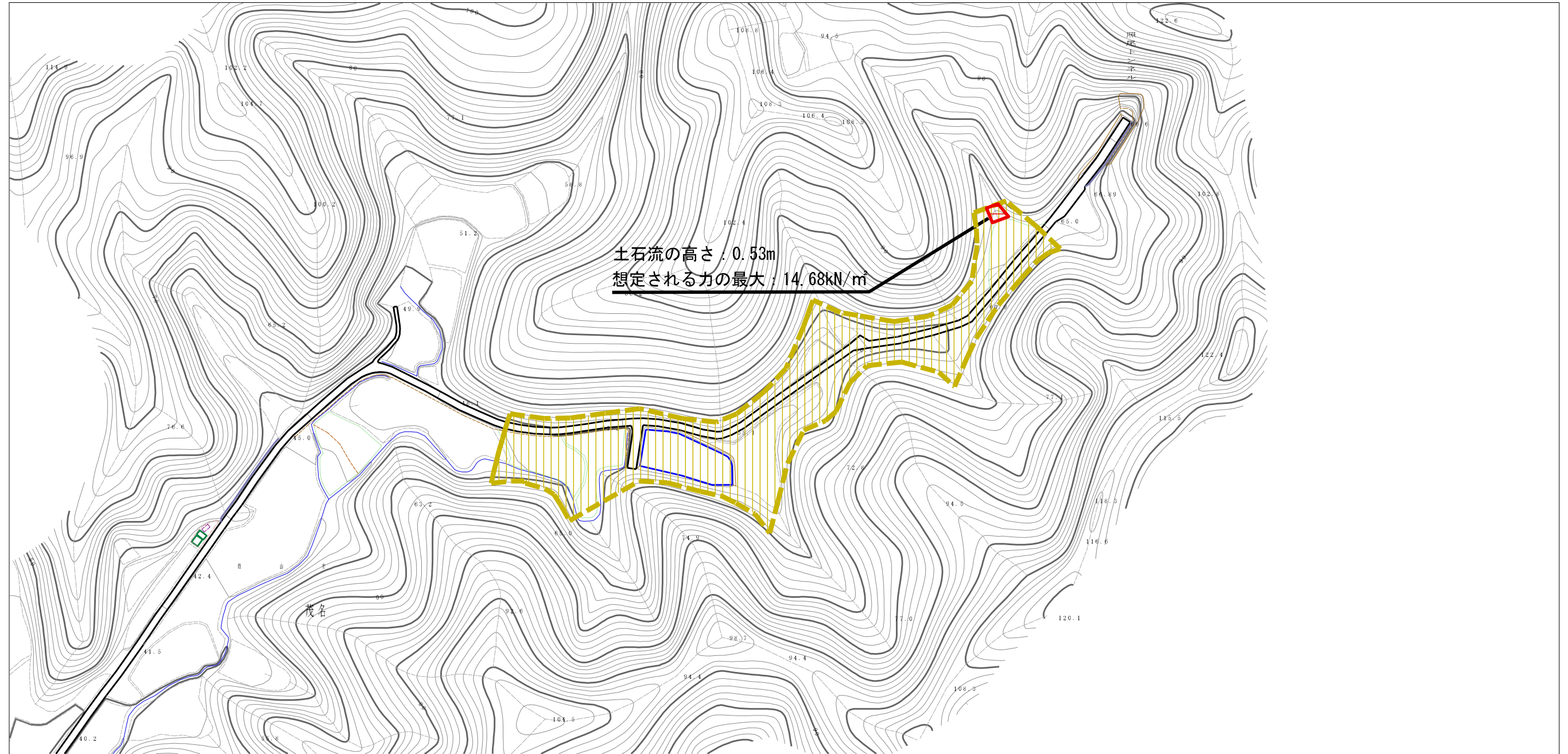
(1/25,000)

様式-1 (土)
土砂災害警戒区域・土砂災害特別警戒区域 位置図

自然現象の種類	土石流
溪流番号	-20501703-d
溪流名	茂名6
所在地	館山市茂名

「測量法に基づく国土地理院長承認（複製）R2JHf294」「本製品を複製する場合には、国土地理院の長の承認を得なければならない。」

土石災害警戒区域等の指定の告示に係る図書（様式2）



0 1 × 100m

様式-2（土） 土石災害警戒区域・土石災害特別警戒区域 区域図	土石災害防止法施行令第二条の基準に該当する区域		自然現象 の種類 土石流	流番号 -20500703-d	
	土石災害防止法施行令第三条の基準に該当する区域				告示番号 警戒区域：千第186号 特別警戒区域：千第188号
	土石流の高さが1mを超える場合、土石等の移動による力が50kN/m ² を超える区域				
	土石流の高さが1mを超える場合、土石等の移動による力が50kN/m ² 以下の区域				告示年月日 令和3年3月23日
それ以外の区域		縮尺 1:2,500	所在地 館山市茂名		