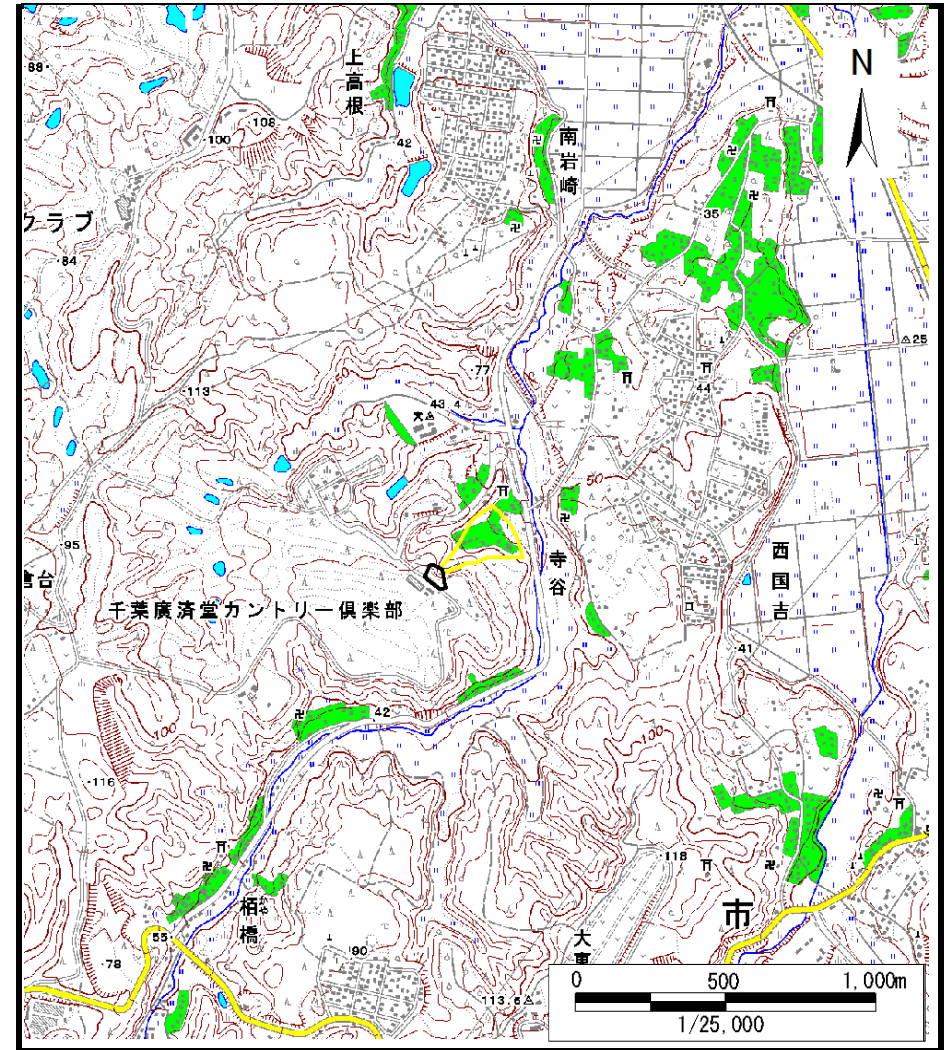


土砂災害警戒区域等の指定の告示に係る図書（様式1）



(1/200,000)



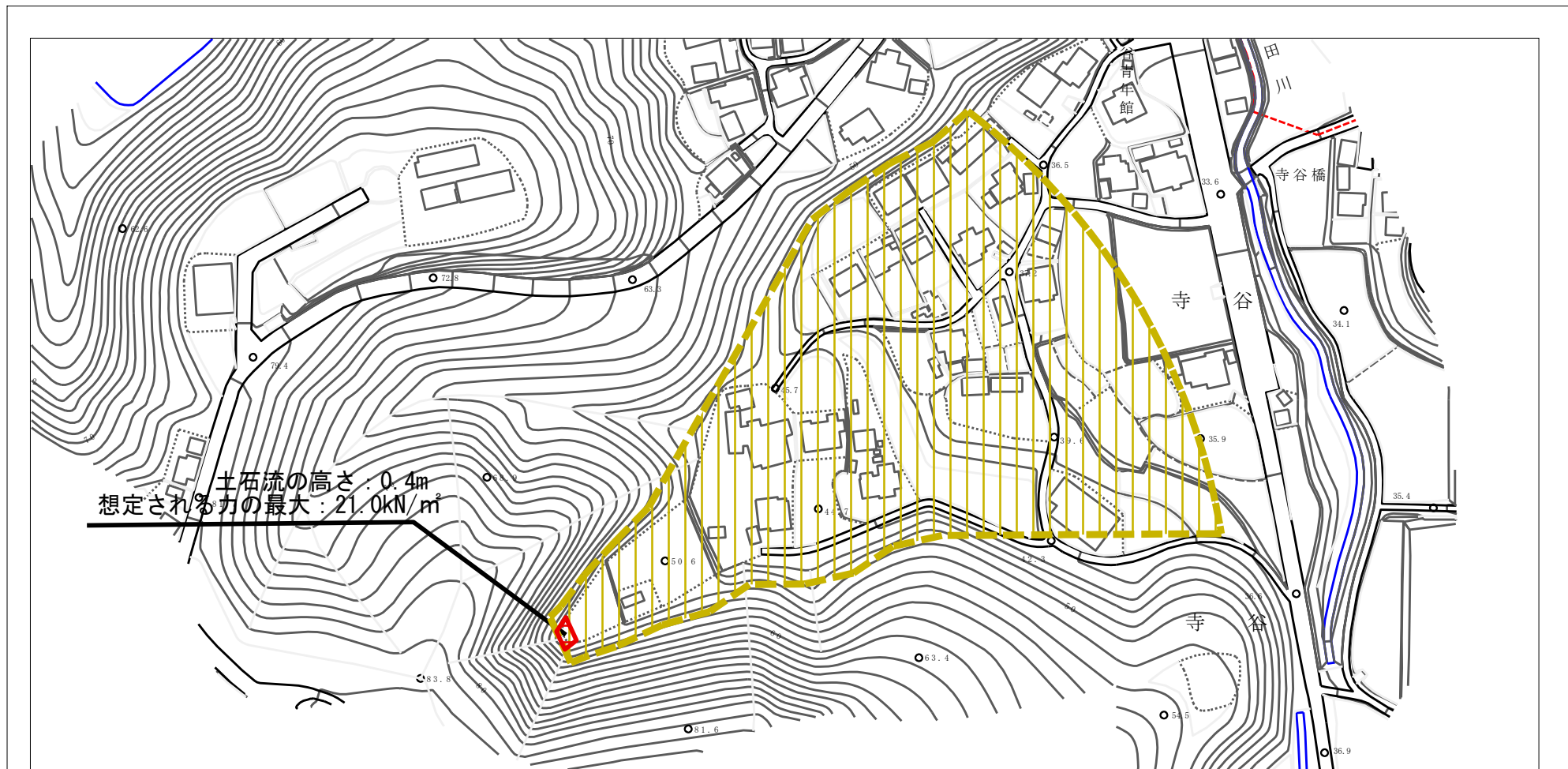
(1/25,000)

様式-1 (土)
土砂災害警戒区域・土砂災害特別警戒区域 位置図

| | |
|---------|------------|
| 自然現象の種類 | 土石流 |
| 溪流番号 | I-21902201 |
| 溪流名 | 寺谷沢3 |
| 所在地 | 市原市寺谷 |

「測量法に基づく国土地理院長承認(複製)R2JHf333」「本製品を複製する場合には、国土地理院の長の承認を得なければならない。」

土砂災害警戒区域等の指定の告示に係る図書（様式2）



土石流の高さ：0.4m
 想定される力の最大：21.0kN/m²



| | | | | | | | |
|--|-------------------------|--|--------------------|-------|--------------------------------------|-----|-------|
| 様式-2 (土) 土砂災害警戒区域・土砂災害特別警戒区域 区域図 | 土砂災害防止法施行令第二条の基準に該当する区域 | | 自然現象 の種類 土石流 | 溪流番号 | I-21902201 | | |
| | 土砂災害防止法施行令第三条の基準に該当する区域 | | | 告示番号 | 警戒区域：千葉県告示第133号 特別警戒区域：千葉県告示第135号 | 溪流名 | 寺谷沢3 |
| | それ以外の区域 | | | 告示年月日 | 令和3年3月12日 | 所在地 | 市原市寺谷 |



縮尺
1:2,500

