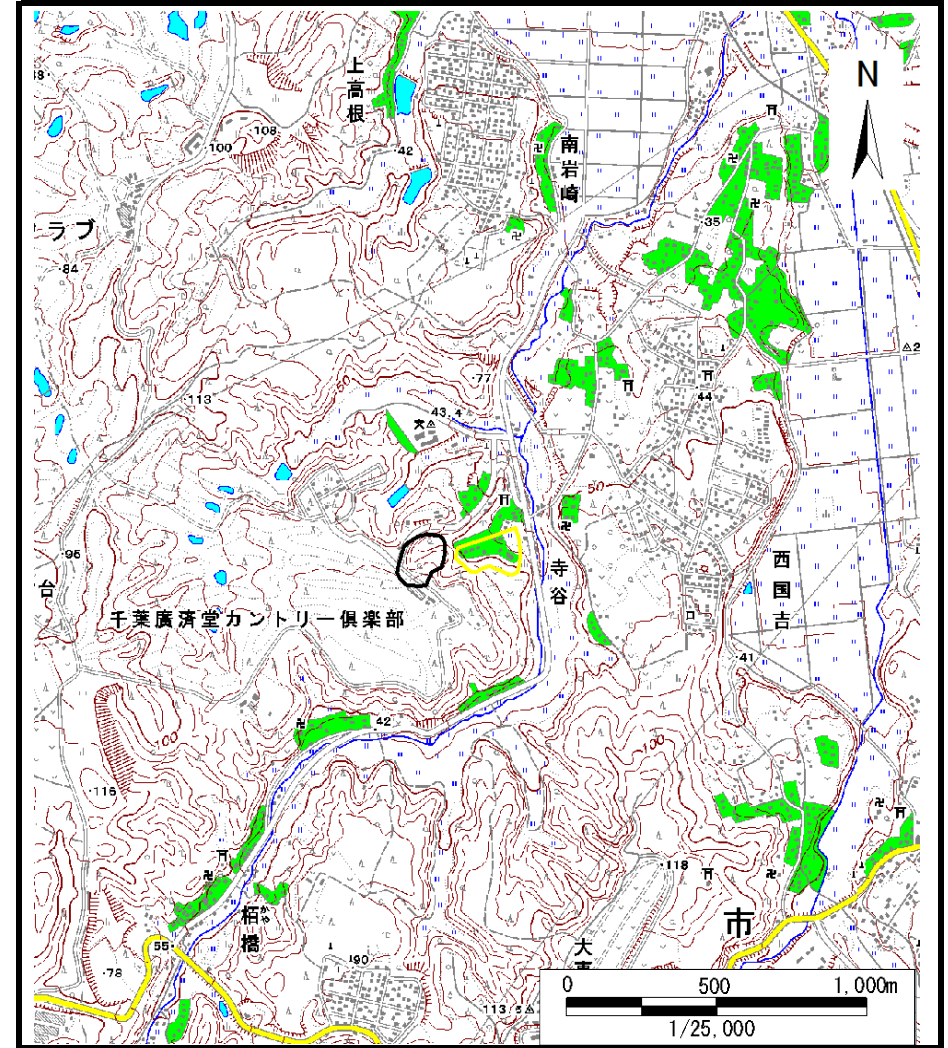


# 土砂災害警戒区域等の指定の告示に係る図書（様式1）



(1/200,000)



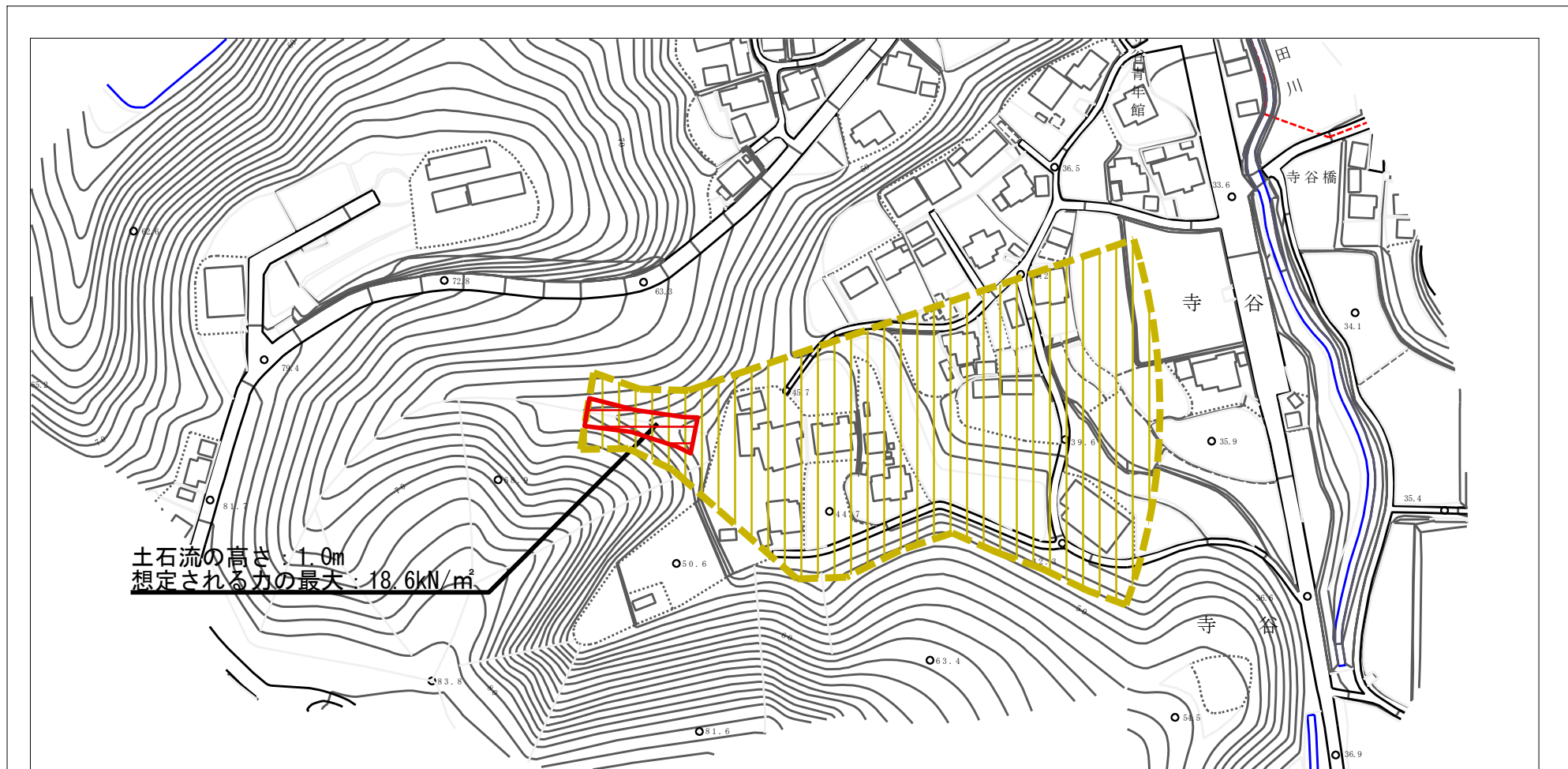
(1/25,000)

様式-1 (土)  
土砂災害警戒区域・土砂災害特別警戒区域 位置図

自然現象の種類	土石流
溪流番号	I-21902101
溪流名	寺谷沢2
所在地	市原市寺谷

「測量法に基づく国土地理院長承認(複製)R2JHf333」「本製品を複製する場合には、国土地理院の長の承認を得なければならない。」

# 土砂災害警戒区域等の指定の告示に係る図書（様式2）



0 100m

様式-2 (土) 土砂災害警戒区域・土砂災害特別警戒区域 区域図	土砂災害防止法施行令第二条の基準に該当する区域		自然現象 の種類 土石流	溪流番号 I-21902101		
	土砂災害防止法施行令第三条の基準に該当する区域				告示番号 警戒区域：千葉県告示第133号 特別警戒区域：千葉県告示第135号	溪流名 寺谷沢2
	それ以外の区域				告示年月日 令和3年3月12日	所在地 市原市寺谷
			縮尺 1:2,500			

