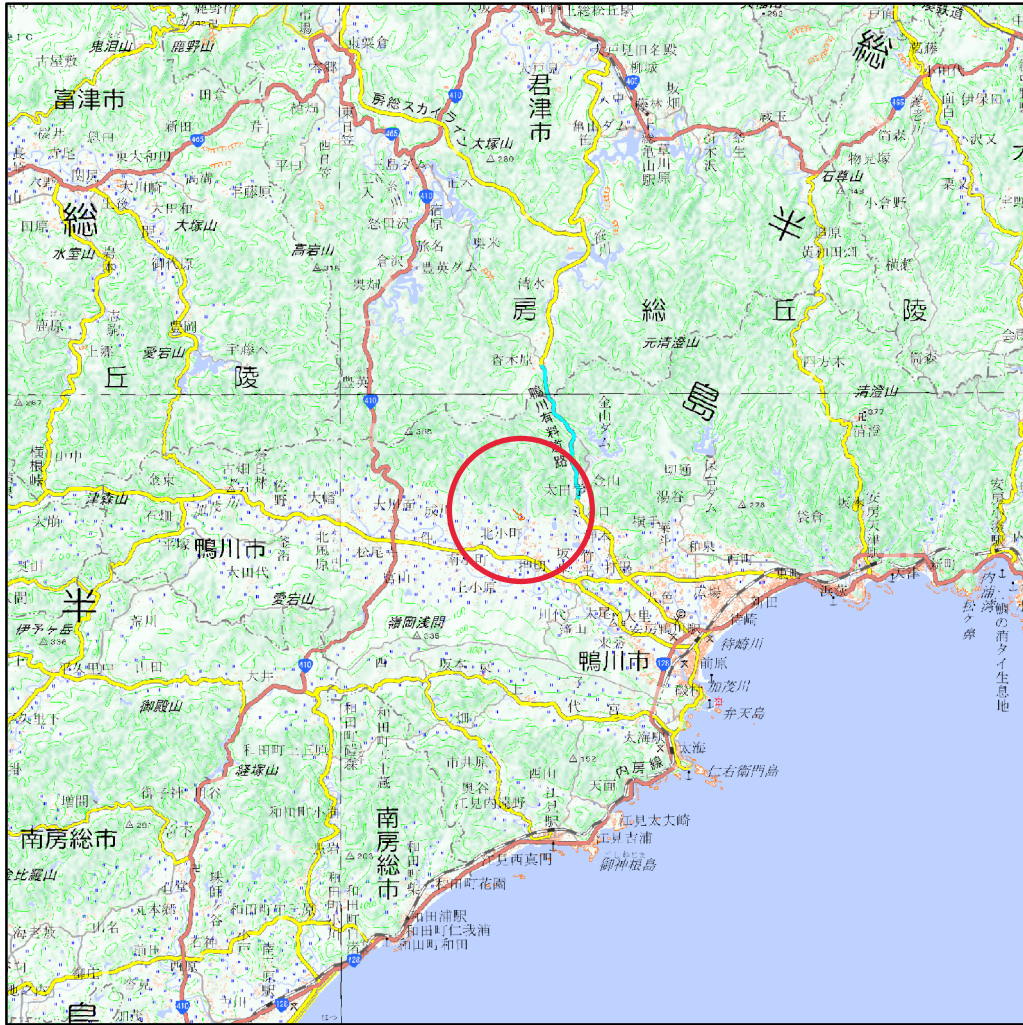
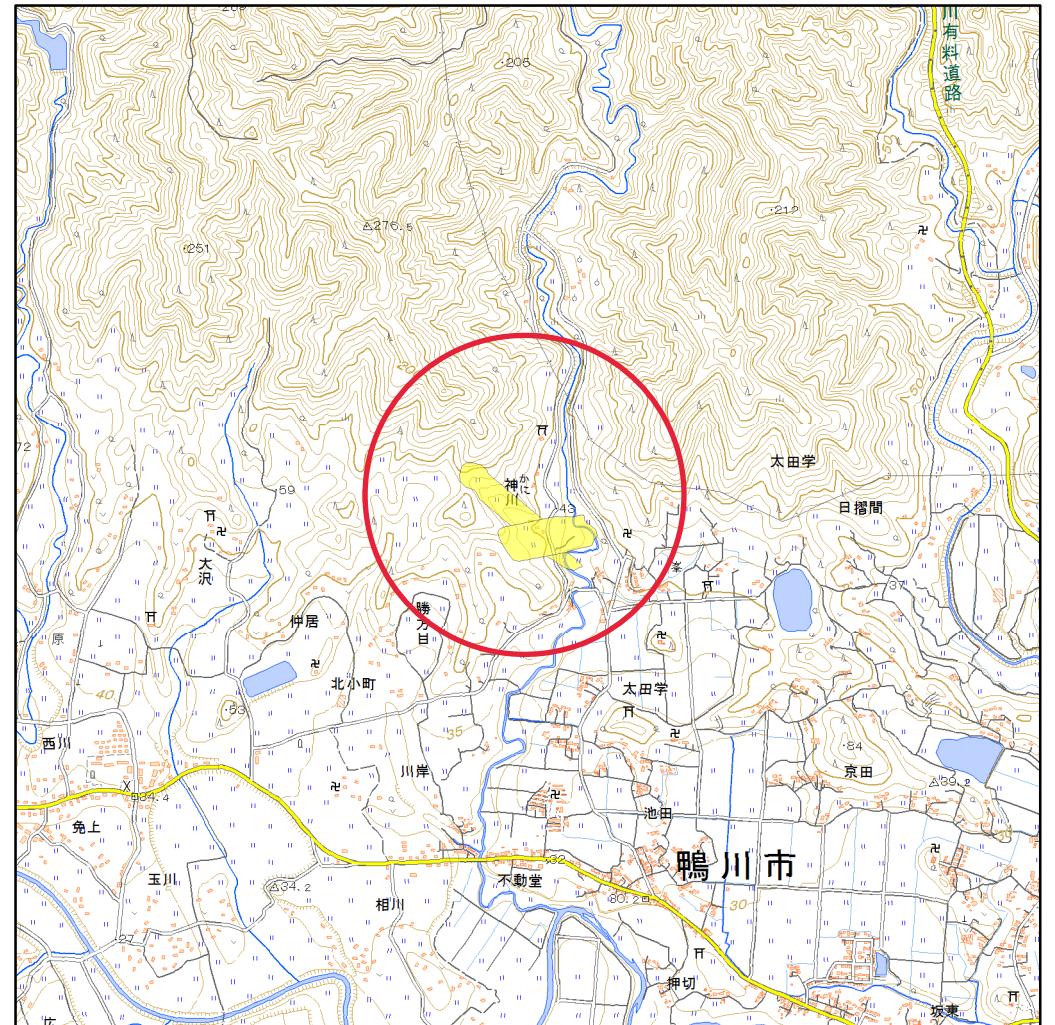


# 土砂災害警戒区域等の指定の告示に係る図書(様式1)



(1/200,000)



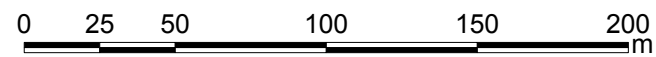
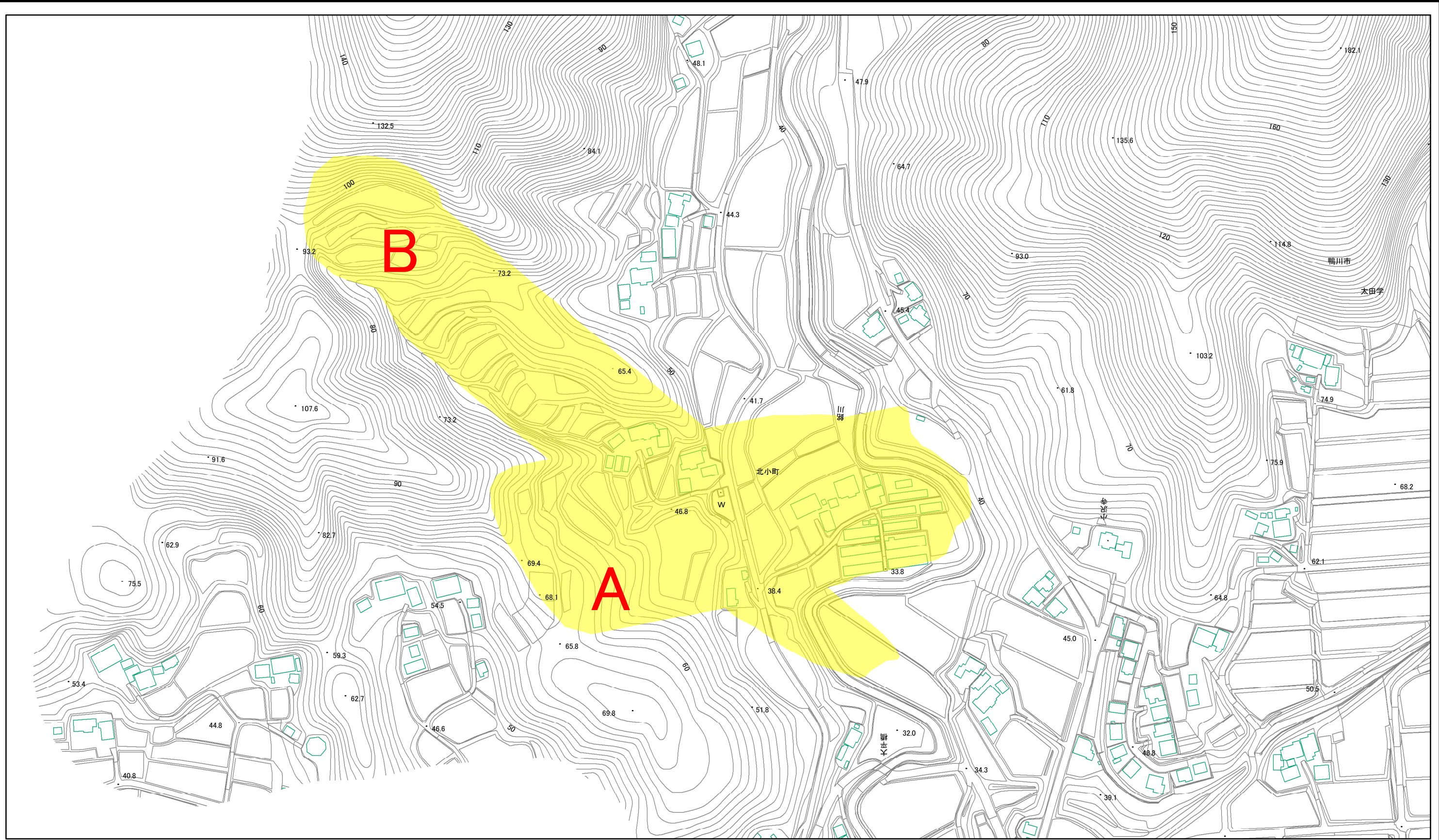
(1/25,000)

様式-1(地)

土砂災害警戒区域・土砂災害特別警戒区域 位置図

自然現象の種類	地滑り
箇所番号	49
箇所名	神川
地滑り区域名	A、B
所在地	鴨川市池田、北小町

# 土砂災害警戒区域等の指定の告示に係る図書(様式2)



様式-2(地) 土砂災害警戒区域・土砂災害特別警戒区域 区域図	土砂災害防止法施行令第二条の基準に該当する区域(土砂災害警戒区域)		N  縮尺 1:2,500	自然現象の種類 地滑り	箇所番号 49	箇所名 神川
	土砂災害防止法施行令第三条の基準に該当する区域(土砂災害特別警戒区域)			告示番号 警戒区域：千第202号	地滑り区域名 A、B	
	告示年月日 令和3年3月26日	所在地 鴨川市池田、北小町				