

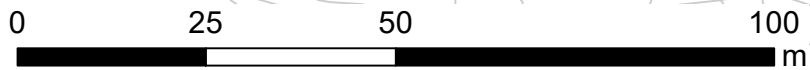
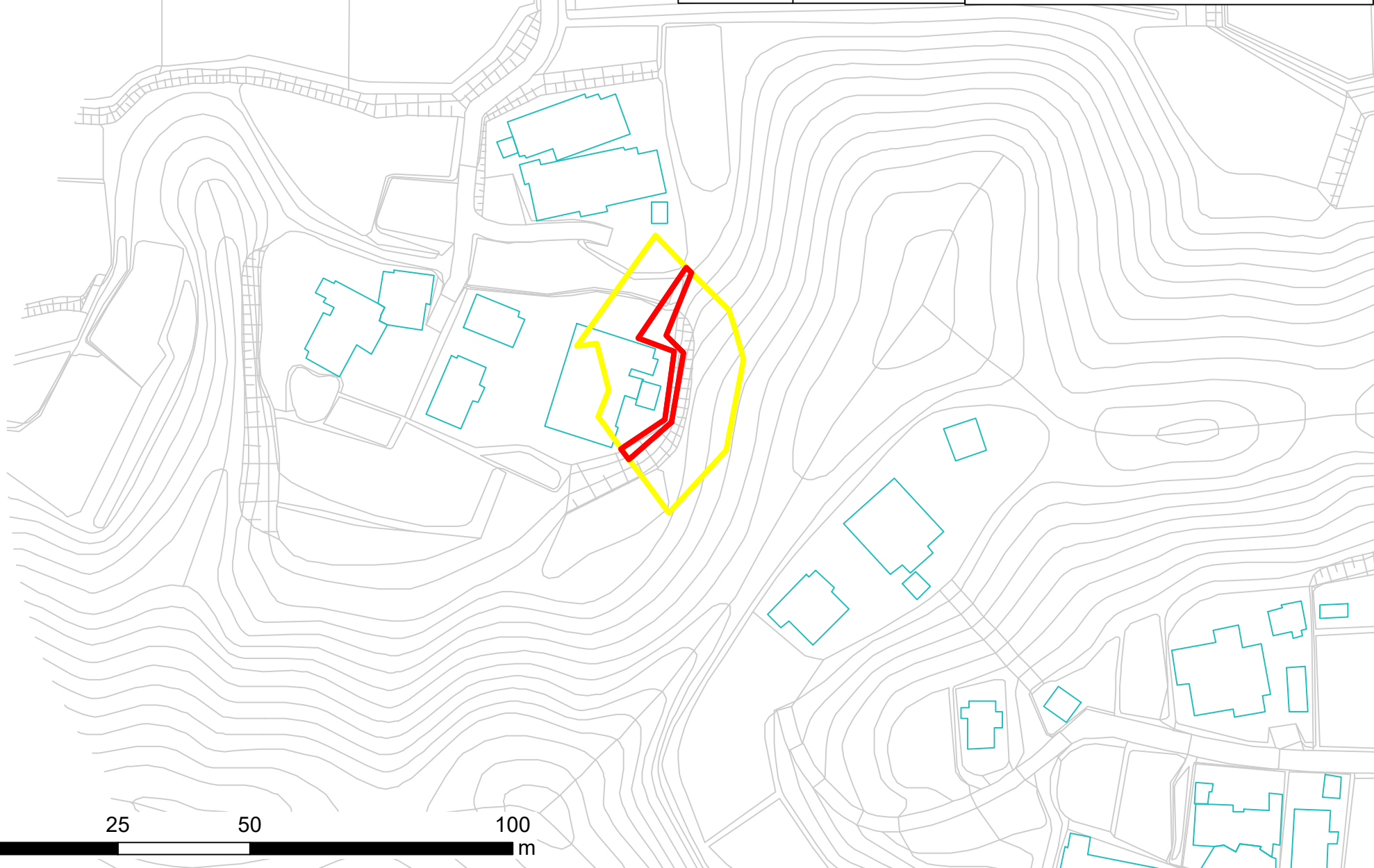


土砂災害防止法に基づく基礎調査 山根地区



箇所番号	II-116K2066
箇所名	山根30
所在地	長生郡長柄町山根

-  著しい危害のおそれのある土地の区域
-  危害のおそれのある土地の区域



土砂災害警戒区域・特別警戒区域(急傾斜地の崩壊)

土砂災害警戒区域・特別警戒区域図：長生郡長柄町山根

図面凡例

土砂災害特別警戒区域
(著しい危害のおそれのある土地の区域)



土砂災害警戒区域
(危害のおそれのある土地の区域)



1:1,000

0

50

100



m