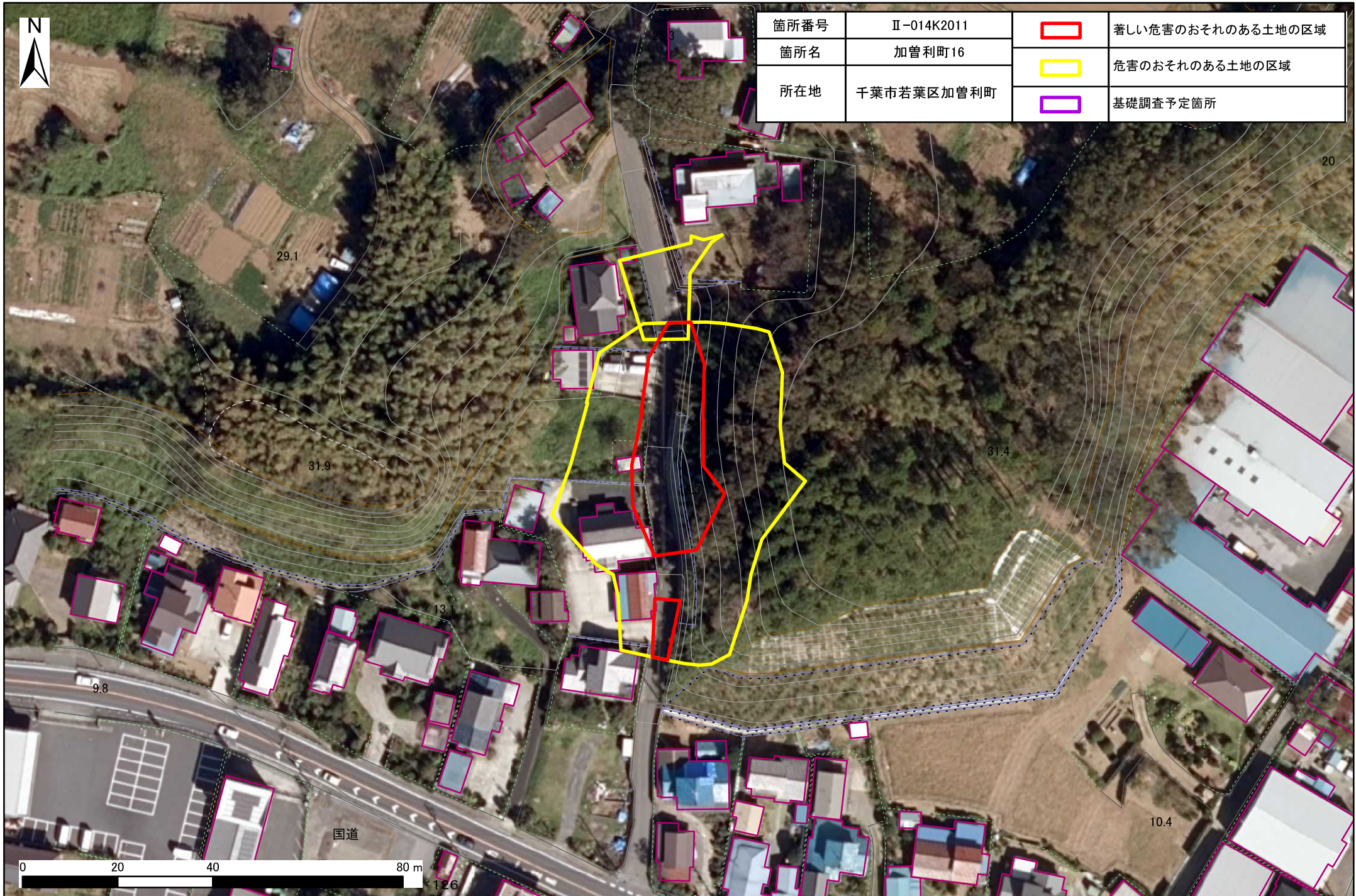





土砂災害警戒区域・特別警戒区域図(急傾斜地の崩壊) 加曽利町地区





箇所番号	Ⅱ-014K2011		著しい危害のおそれのある土地の区域
箇所名	加曽利町16		危害のおそれのある土地の区域
所在地	千葉県若葉区加曽利町		基礎調査予定箇所

