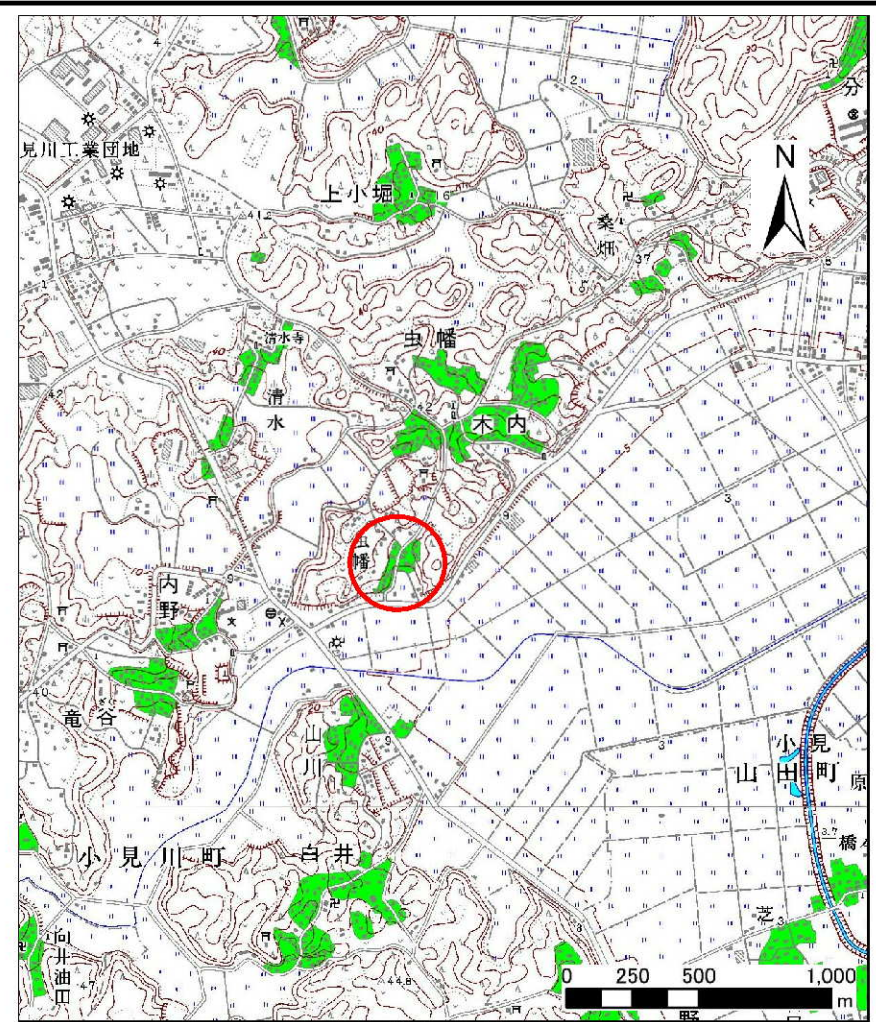
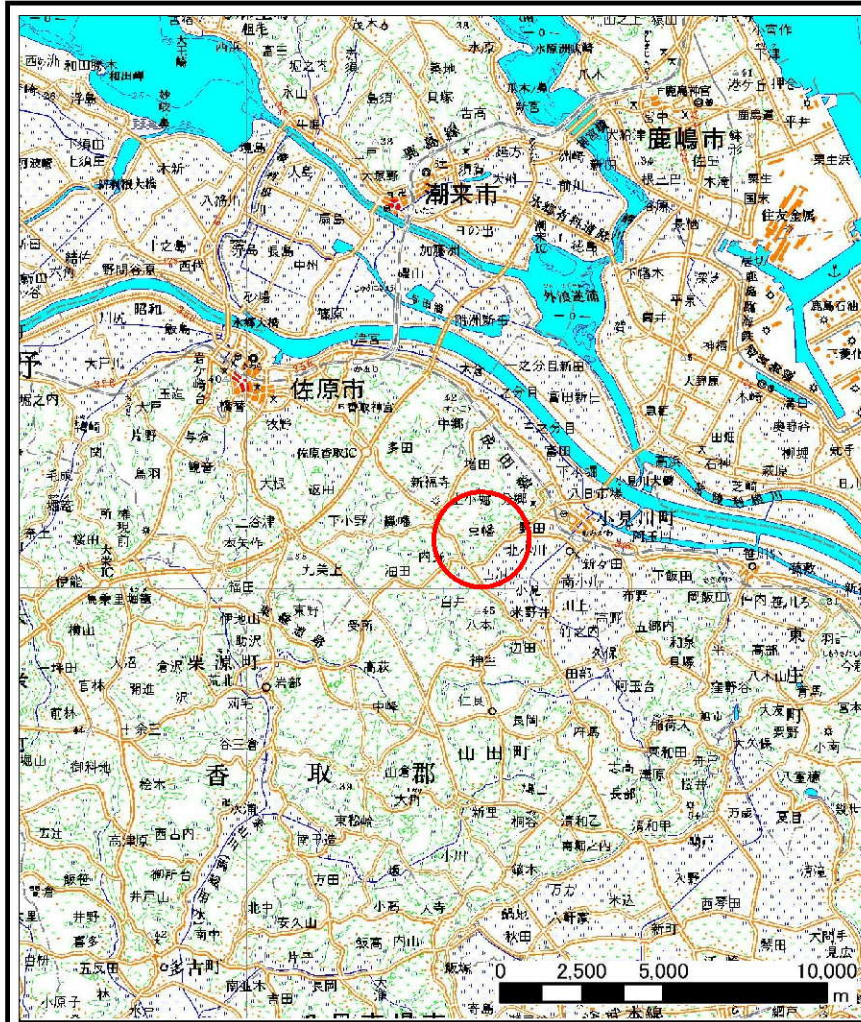


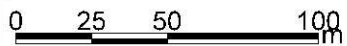
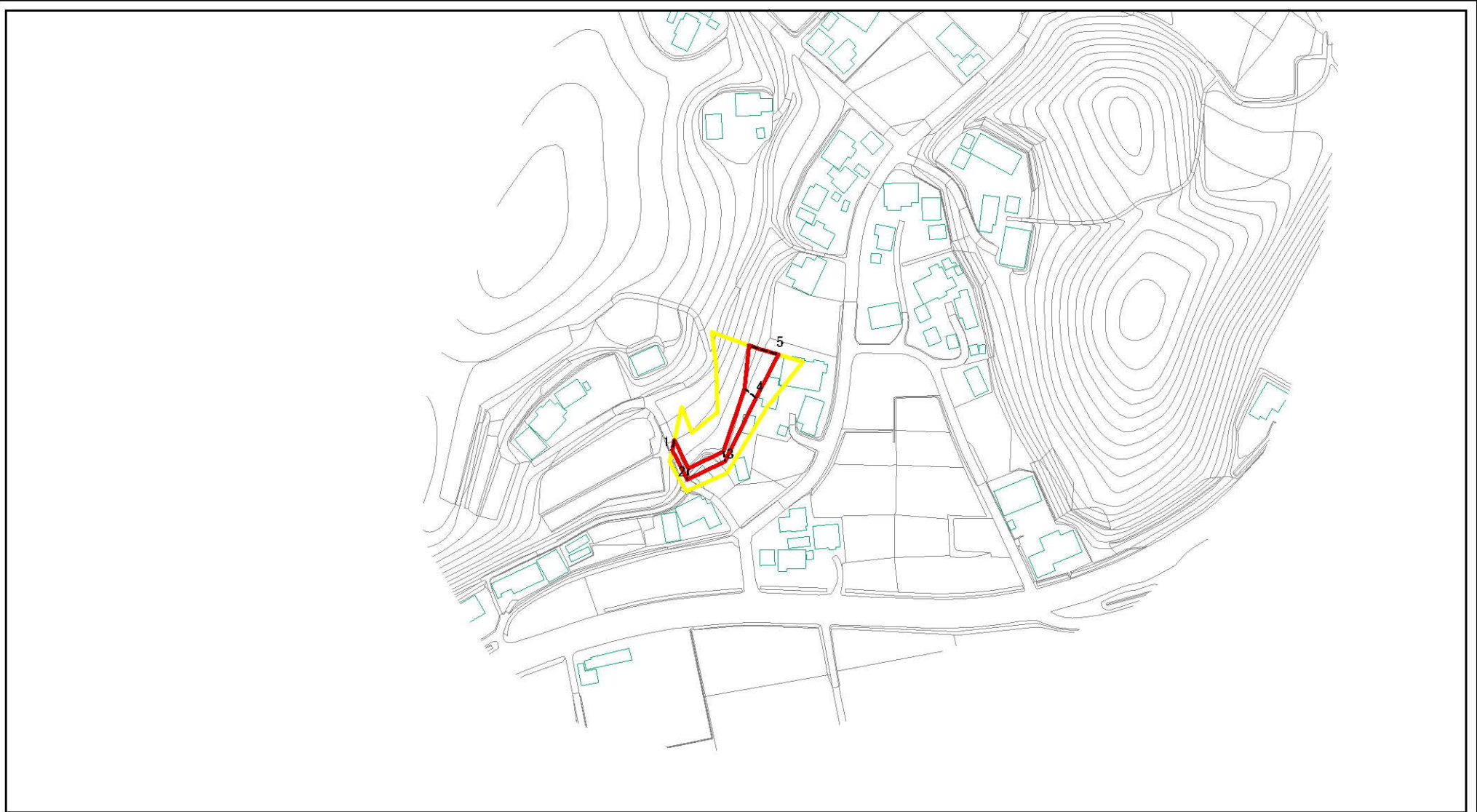
土砂災害警戒区域等の指定の公示に係る図書(その1)



| | | |
|---------------------------------------|---------|----------|
| 様式-1(急) 土砂災害警戒区域・土砂災害特別警戒区域 位置図 | 自然現象の種類 | 急傾斜地の崩壊 |
| | 箇所番号 | I-1323-2 |
| | 箇所名 | 虫幡1-2 |
| | 所在地 | 香取市虫幡 |

この地図は、国土地理院の承認を得て、同院発行の20万分の1・2万5千分の1の地形図を複製したものである。(承認番号 平19総複 第984号)

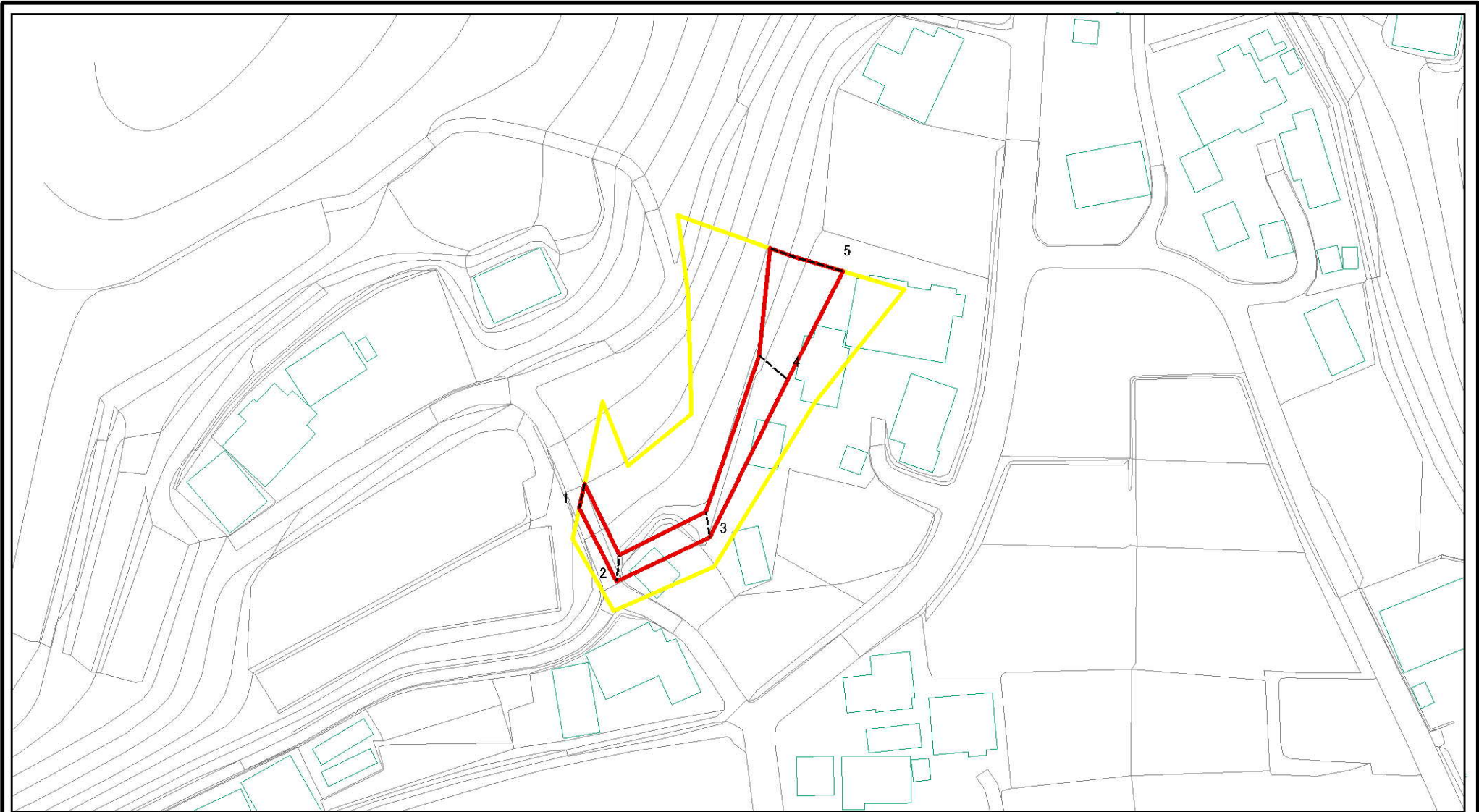
土砂災害警戒区域等の指定の公示に係る図書(その2)



図中の数字は横断測線番号を示す

| | | | | | | | |
|---|-------------------------|--|--------------------|---------|---------------|------|----------|
| 様式-2(急) 土砂災害警戒区域・土砂災害特別警戒区域 区域図(その1) | 土砂災害防止法施行令第二条の基準に該当する区域 | | N 縮尺 1:2,500 | 自然現象の種類 | 急傾斜地の崩壊 | 箇所番号 | I-1323-2 |
| | 土砂災害防止法施行令第三条の基準に該当する区域 | | | 告示番号 | 千第552号・千第554号 | 箇所名 | 虫幡1-2 |
| | それ以外の区域 | | | 告示年月日 | 平成20年6月17日 | 所在地 | 香取市虫幡 |

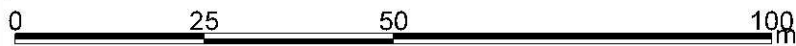
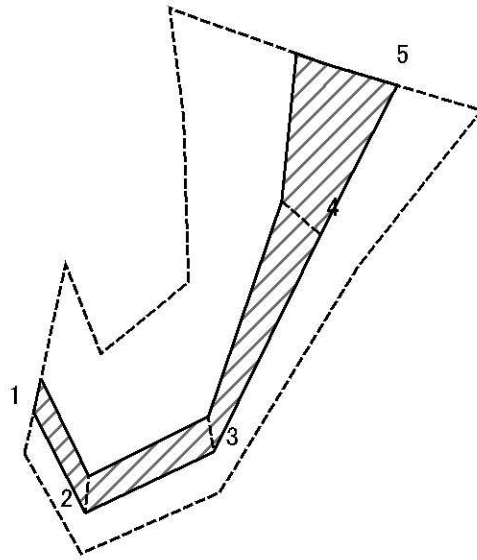
土砂災害警戒区域等の指定の公示に係る図書(その2-1)



図中の数字は横断測線番号を示す

| | | | | | | | |
|---|-------------------------|--|--------------------|---------|---------------|------|----------|
| 様式-2-1(急) 土砂災害警戒区域・土砂災害特別警戒区域 区域図(その2) | 土砂災害防止法施行令第二条の基準に該当する区域 | | N 縮尺 1:1,000 | 自然現象の種類 | 急傾斜地の崩壊 | 箇所番号 | I-1323-2 |
| | 土砂災害防止法施行令第三条の基準に該当する区域 | | | 告示番号 | 千第552号・千第554号 | 箇所名 | 虫幡1-2 |
| | それ以外の区域 | | | 告示年月日 | 平成20年6月17日 | 所在地 | 香取市虫幡 |

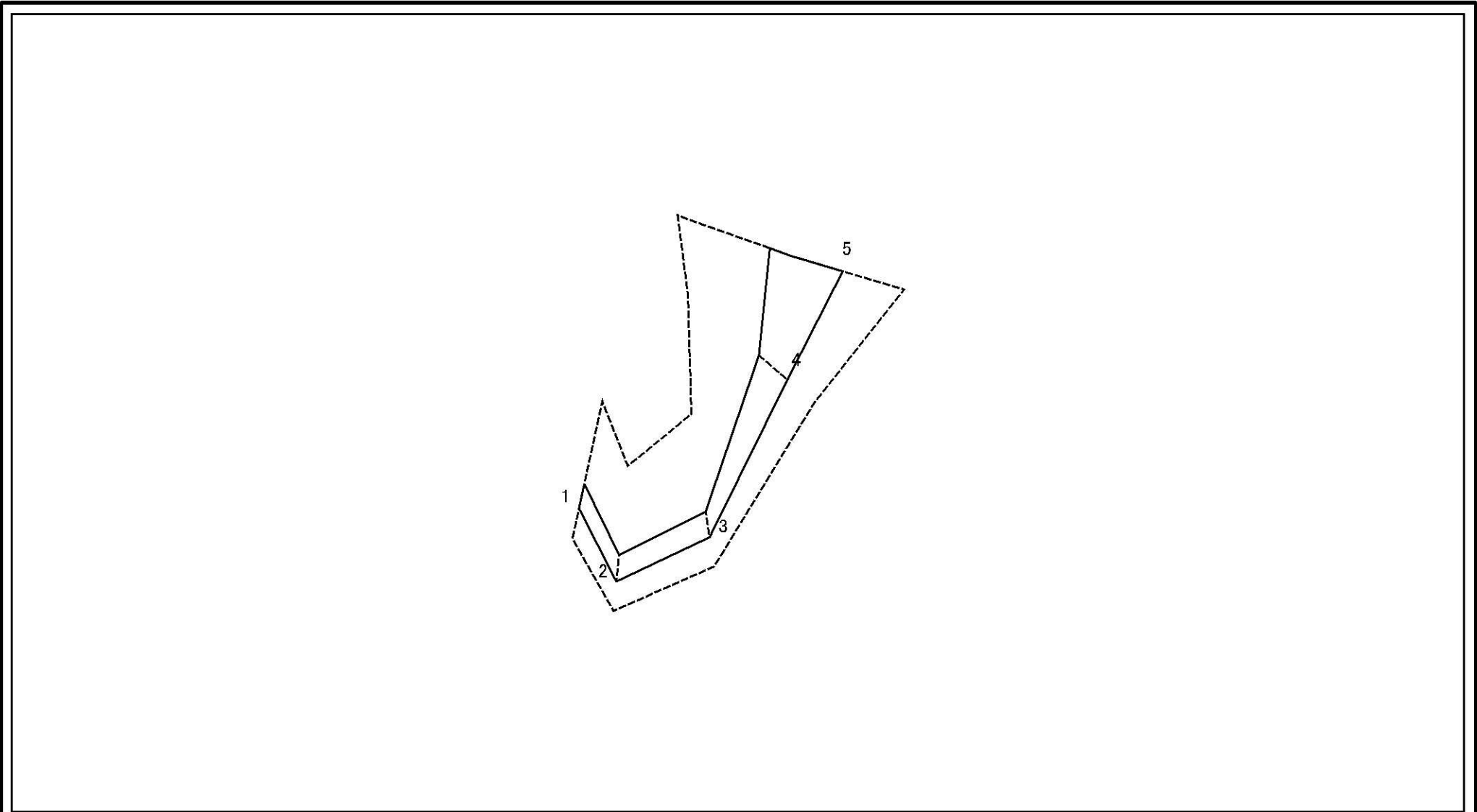
土砂災害警戒区域等の指定の公示に係る図書(その2-2)



図中の数字は横断測線番号を示す

| | | | | | | | |
|--|-------------------------|--|--------------------|---------|---------------|------|----------|
| 様式-2-2(急) 土砂災害特別警戒区域の区域区分図 (急傾斜地の崩壊に伴う土石等の移動により 建築物の地上部に作用すると想定される力) | 土砂災害防止法施行令第二条の基準に該当する区域 | | N 縮尺 1:1,000 | 自然現象の種類 | 急傾斜地の崩壊 | 箇所番号 | I-1323-2 |
| | 土砂災害防止法施行令第三条の基準に該当する区域 | | | 告示番号 | 千第552号・千第554号 | 箇所名 | 虫幡1-2 |
| | それ以外の区域 | | | 告示年月日 | 平成20年6月17日 | 所在地 | 香取市虫幡 |

土砂災害警戒区域等の指定の公示に係る図書(その2-3)



図中の数字は横断測線番号を示す

| | | | | | | | |
|--|-------------------------|--|--------------------|---------|---------------|------|----------|
| 様式-2-3(急) 土砂災害特別警戒区域の区域区分図 (急傾斜地の崩壊に伴う土石等の堆積により 建築物の地上部に作用すると想定される力) | 土砂災害防止法施行令第二条の基準に該当する区域 | | N 縮尺 1:1,000 | 自然現象の種類 | 急傾斜地の崩壊 | 箇所番号 | I-1323-2 |
| | 土砂災害防止法施行令第三条の基準に該当する区域 | | | 告示番号 | 千第552号・千第554号 | 箇所名 | 虫幡1-2 |
| | それ以外の区域 | | | 告示年月日 | 平成20年6月17日 | 所在地 | 香取市虫幡 |

