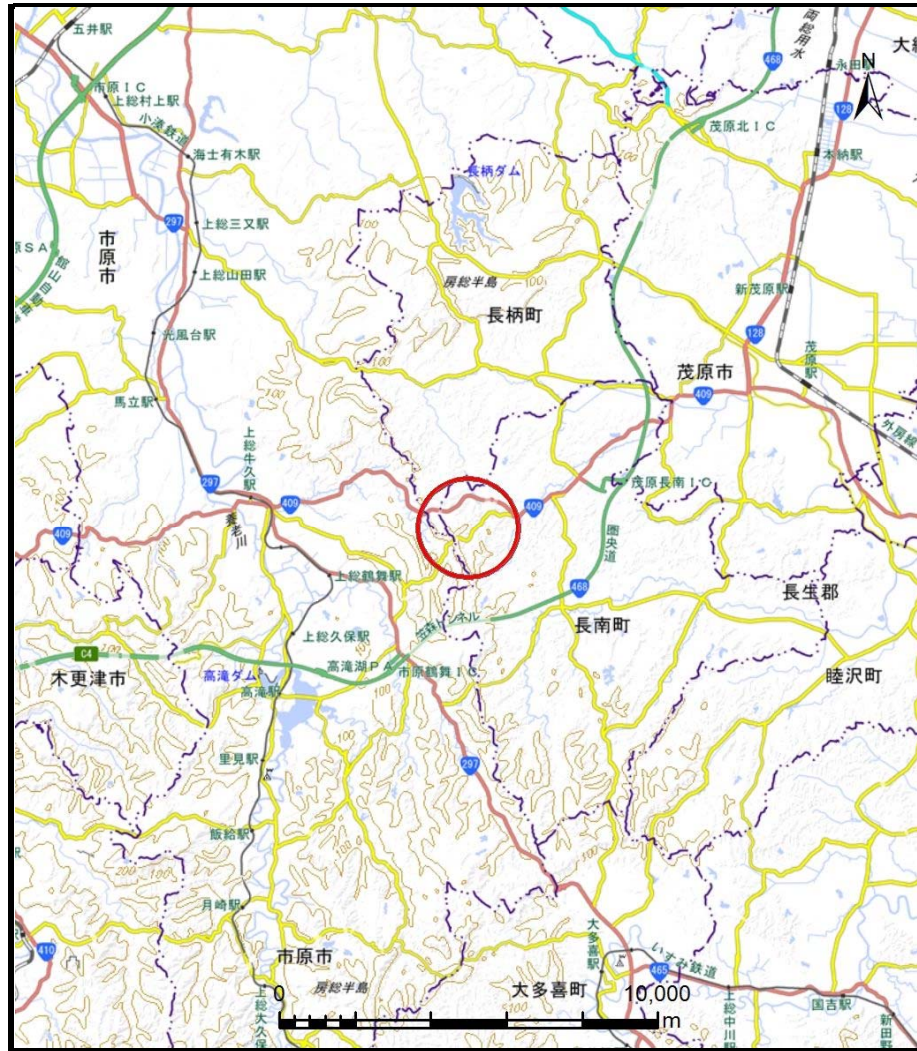
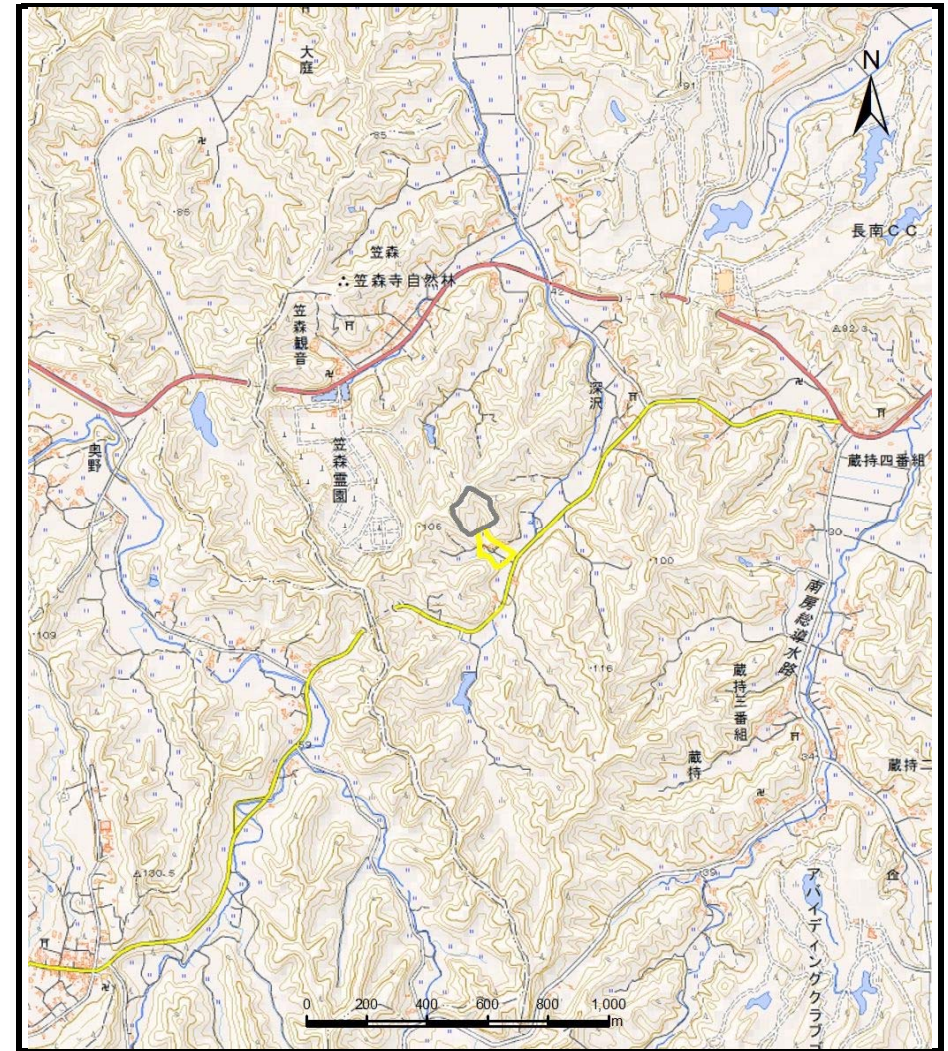


土砂災害警戒区域等の指定の告示に係る図書（様式1）



(1/200,000)



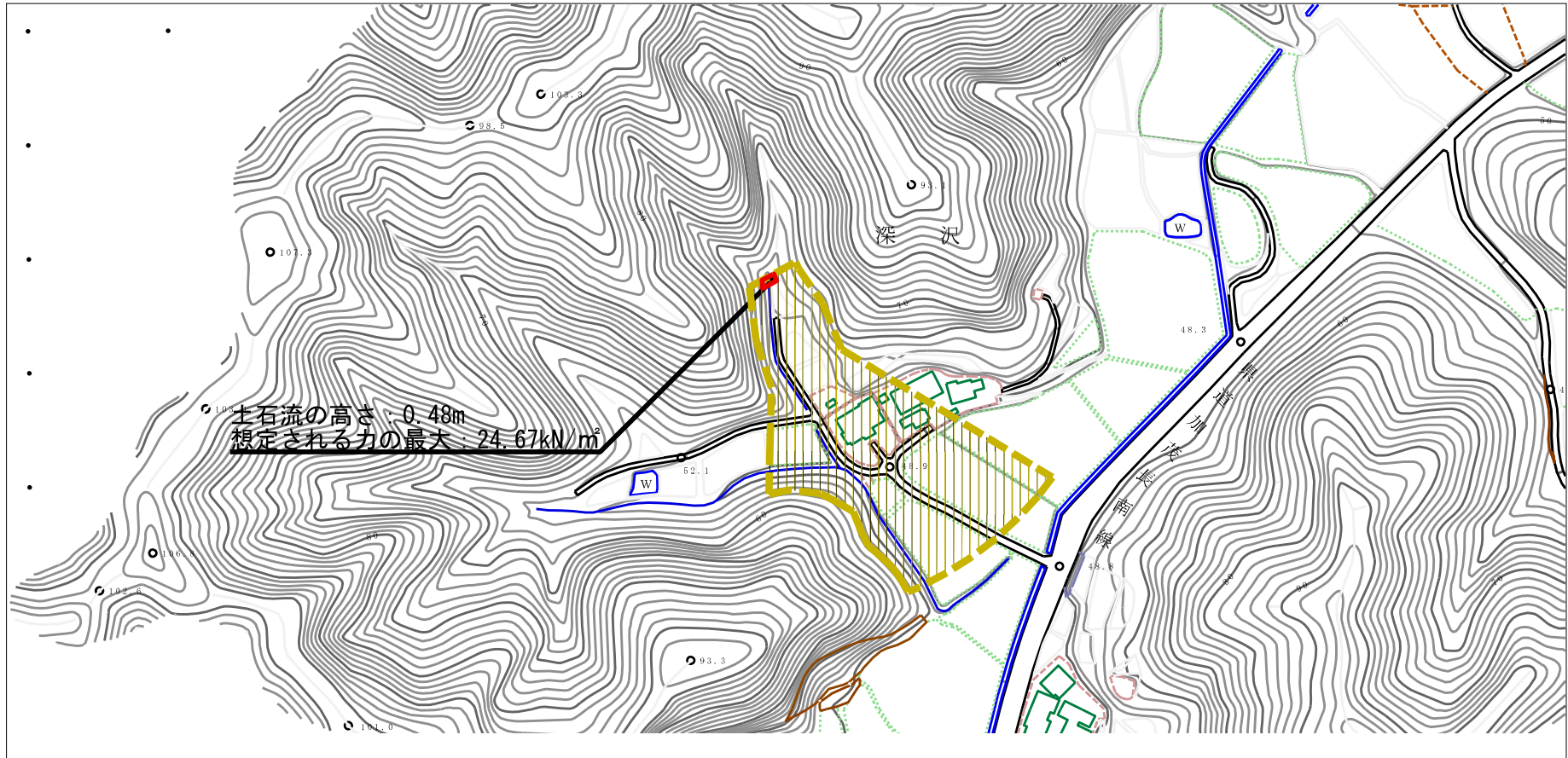
(1/25,000)

様式 - 1 (土)
土砂災害警戒区域・土砂災害特別警戒区域 位置図

自然現象の種類	土石流
渓流番号	-42701802
渓流名	深沢5
所在地	長生郡長南町深沢

「この地図は、国土地理院長の承認を得て、同院発行の電子地形図25000及び電子地形図20万を複製したものである。（承認番号 平30情複、第1280号）」

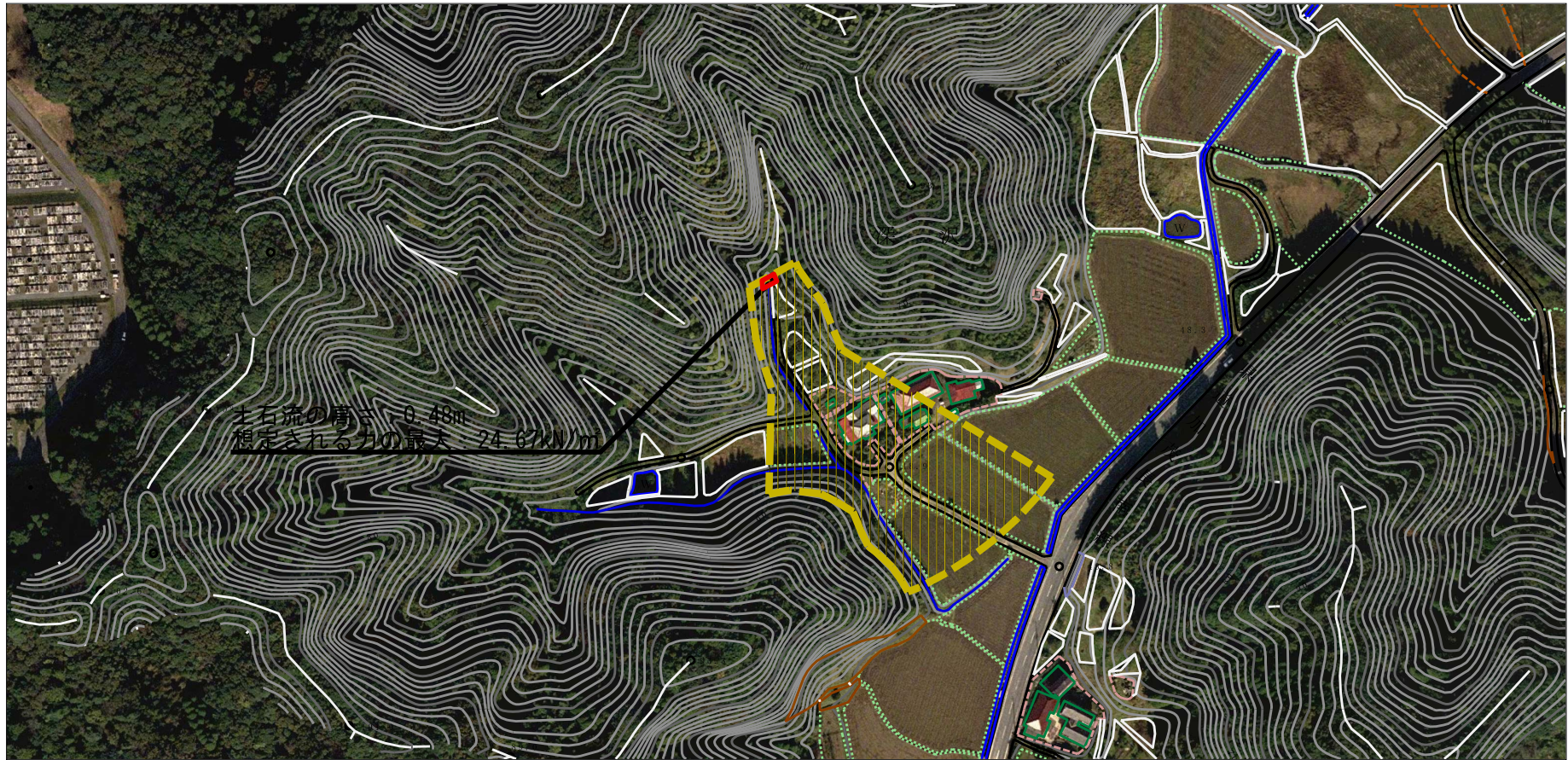
土砂災害警戒区域等の指定の告示に係る図書（様式2）



0 1 ×100m




様式-2 (土) 土砂災害警戒区域・土砂災害特別警戒区域 区域図	土砂災害防止法施行令第二条の基準に該当する区域		N 縮尺 1:2,500	自然現象の種類	土石流	溪流番号	-42701802
	土砂災害防止法施行令第三条の基準に該当する区域			告示番号		溪流名	深沢5
	それ以外の区域			告示年月日	令和3年3月19日	所在地	長生郡長南町深沢

参考資料 (様式3)



0 1 ×100m

参考資料

土砂災害防止法施行令第2条の基準に該当する区域		N 縮尺 1:2,500	自然現象 の種類	土石流	溪流番号	-42701802					
	土石流の高さが1mを超える場合、土石等の移動による力が50kN/mを超える区域							告示番号	千葉県告示第164号 千葉県告示第168号	溪流名	深沢5
	土石流の高さが1mを超える場合、土石等の移動による力が50kN/m以下の区域										
それ以外の区域	