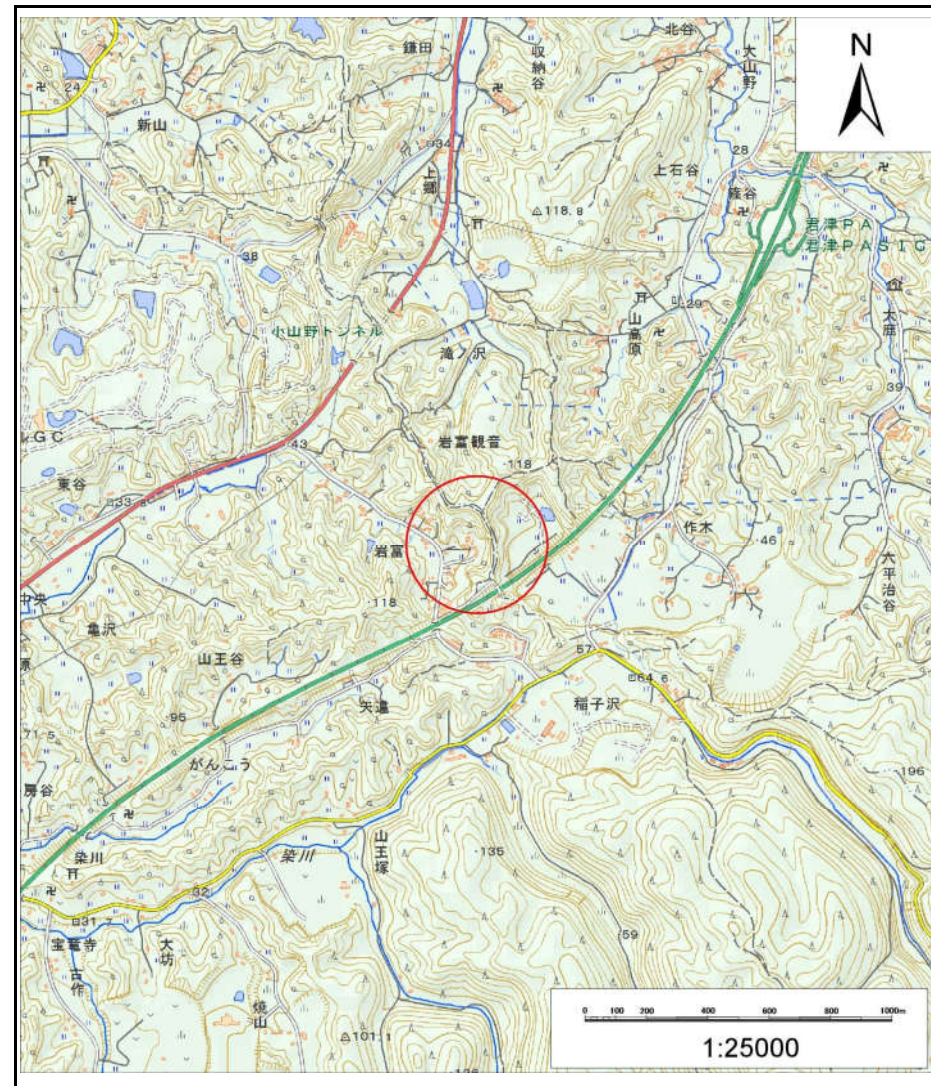


土砂災害警戒区域等の指定の告示に係る図書(様式1)



(1/200,000)



(1/25,000)

様式1(急)
土砂災害警戒区域・土砂災害特別警戒区域
位置図

自然現象の種類

急傾斜地の崩壊

箇所番号

Ⅱ-6357

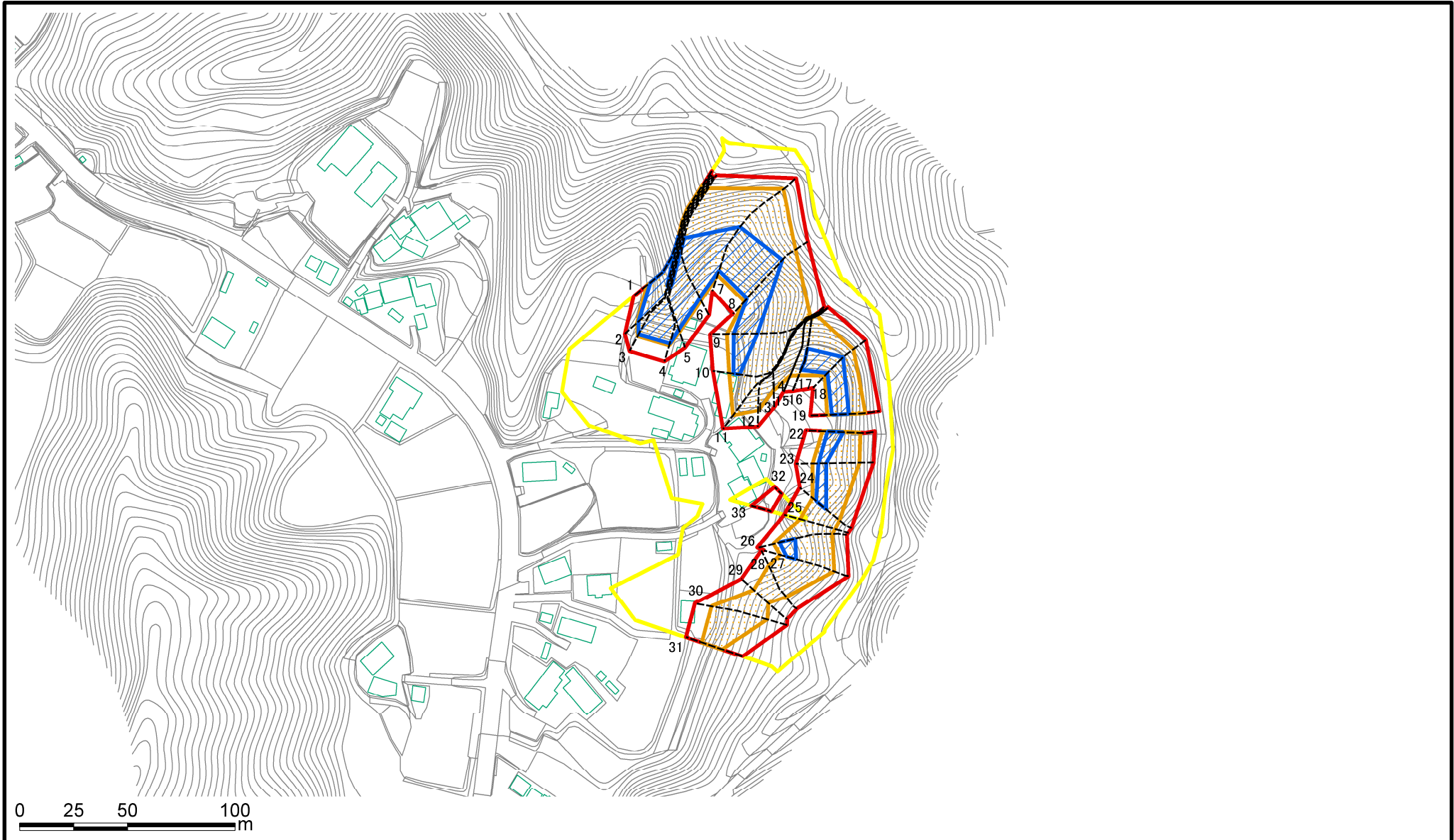
箇所名

亀沢11

所在地

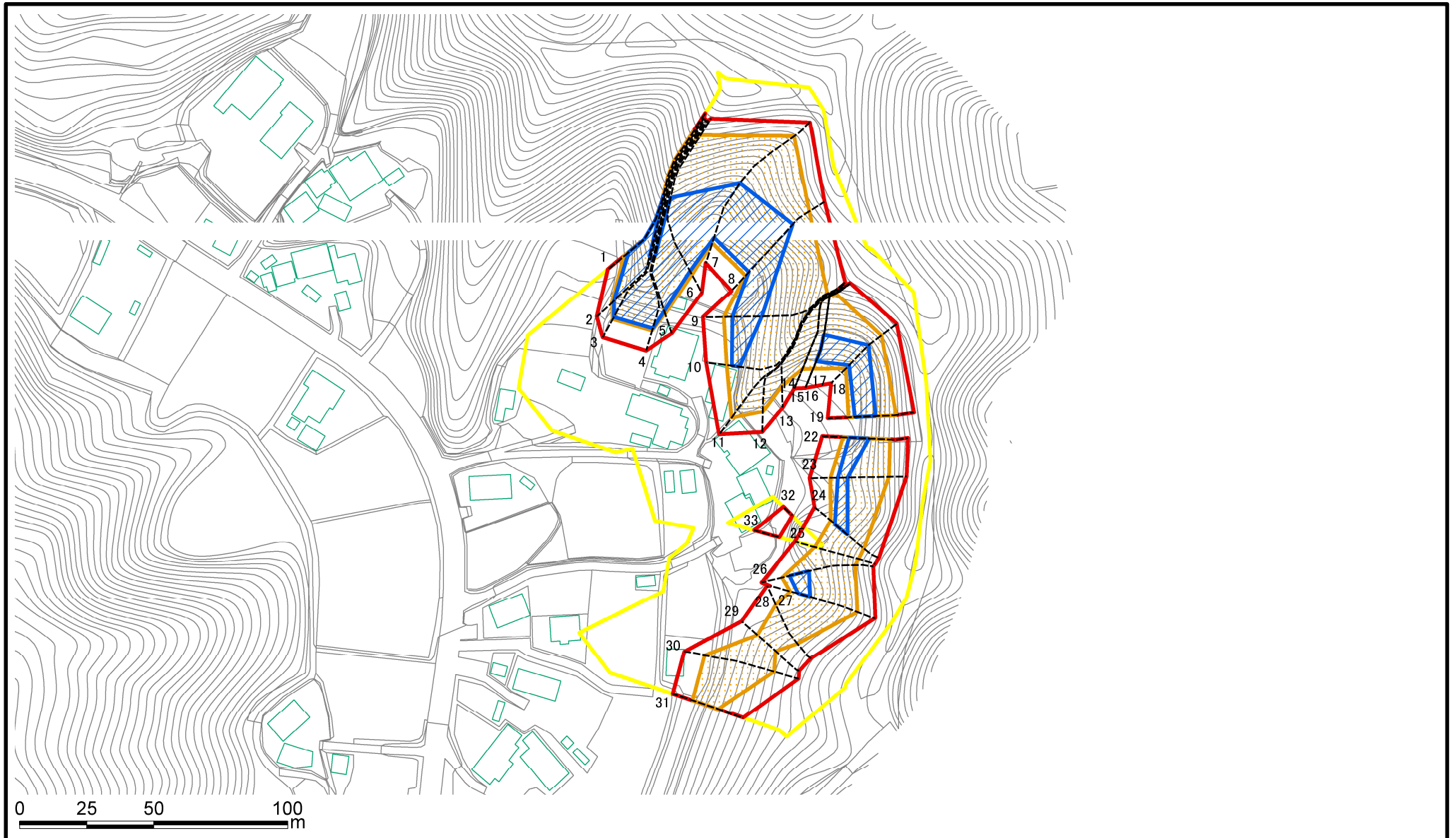
富津市亀沢、君津市作木

土砂災害警戒区域等の指定の告示に係る図書(様式2)



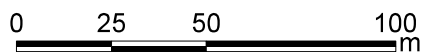
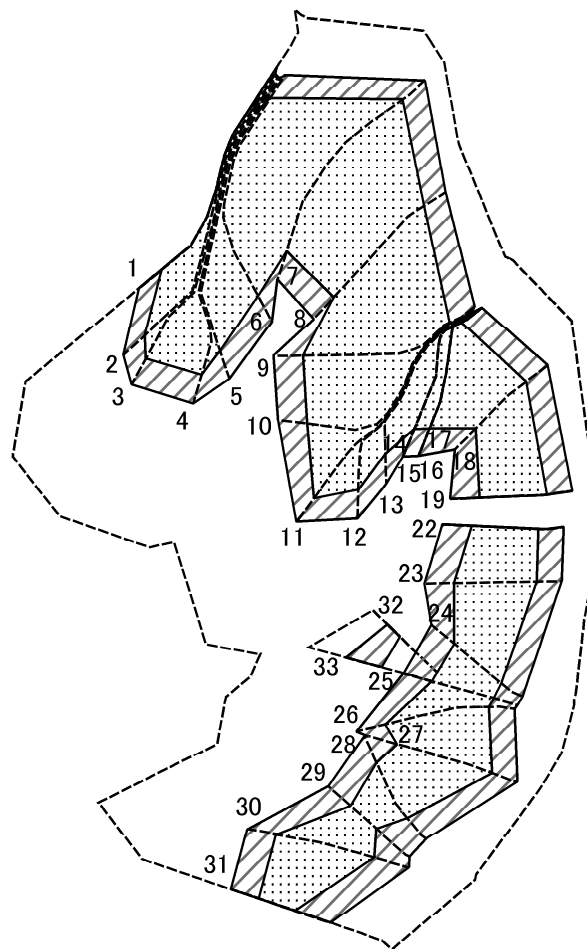
様式2(急) 土砂災害警戒区域・土砂災害特別警戒区域 区域図	土砂災害防止法施行令第二条の基準に該当する区域		N 縮尺 1:2,500	自然現象の種類	急傾斜地の崩壊	箇所番号	II-6357
	土砂災害防止法施行令第三条の基準に該当する区域			告示番号	千葉県告示第146号 千葉県告示第149号	箇所名	亀沢11
	それ以外の区域			告示年月日	令和3年3月16日	所在地	富津市亀沢、君津市作木

土砂災害警戒区域等の指定の告示に係る図書(様式2)参考図



様式2(急) 土砂災害警戒区域・土砂災害特別警戒区域 区域図(参考図)	土砂災害防止法施行令第二条の基準に該当する区域		N 縮尺 1:2,000	自然現象の種類	急傾斜地の崩壊	箇所番号	II-6357
	土砂災害防止法施行令第三条の基準に該当する区域			告示番号	千葉県告示第146号 千葉県告示第149号	箇所名	亀沢11
	土砂等の(移動)高さが1m以下の場合、土砂等の移動による力が100kN/m ² を超える区域			告示年月日	令和3年3月16日	所在地	富津市亀沢、君津市作木
	土砂等の堆積の高さが3mを超える区域 それ以外の区域						

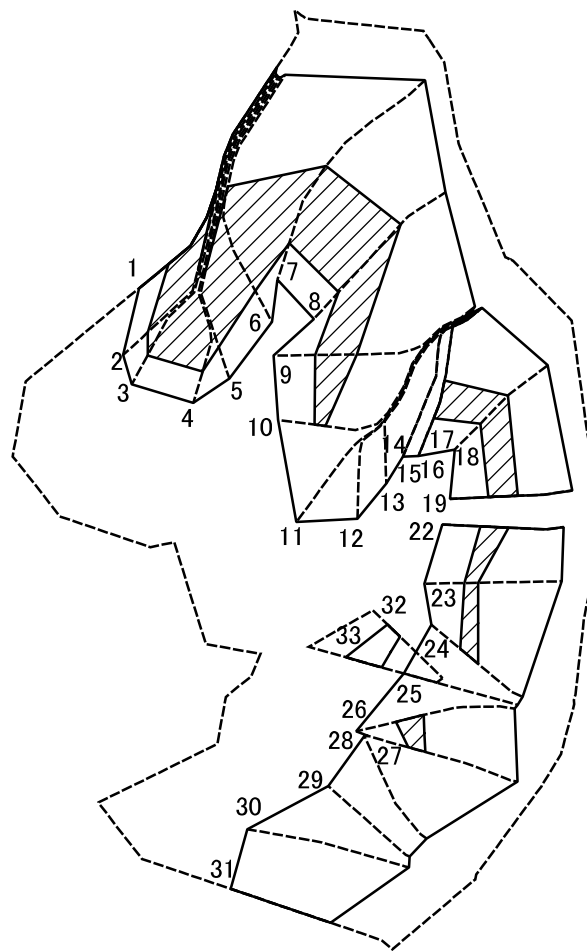
土砂災害警戒区域等の指定の告示に係る図書(様式2-1)



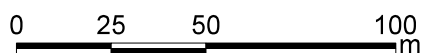
図中の数字は区域の区分番号を表す

様式2-1(急) 土砂災害特別警戒区域の区域区分図 (急傾斜地の崩壊に伴う土石などの移動により 建築物の地上部に作用すると想定される力)	土砂災害防止法施行令第二条の基準に該当する区域		N 縮尺 1:2,000	自然現象の種類	急傾斜地の崩壊	箇所番号	Ⅱ-6357
	土砂災害防止法施行令第三条の基準に該当する区域	土石等の(移動)高さが1m以下の場合、土石等の移動による力が100kN/m ² を超える区域		告示番号	千葉県告示第146号 千葉県告示第149号	箇所名	亀沢11
		それ以外の区域		告示年月日	令和3年3月16日	所在地	富津市亀沢、君津市作木

土砂災害警戒区域等の指定の告示に係る図書(様式2-2)



図中の数字は区域の区分番号を表す



様式2-2(急) 土砂災害特別警戒区域の区域区分図 (急傾斜地の崩壊に伴う土石などの堆積により 建築物の地上部に作用すると想定される力)	土砂災害防止法施行令第二条の基準に該当する区域			自然現象の種類	急傾斜地の崩壊	箇所番号	II-6357
	土砂災害防止法施行令第三条の基準に該当する区域	土石等の堆積の高さが3mを超える区域		告示番号	千葉県告示第146号 千葉県告示第149号	箇所名	亀沢11
		それ以外の区域	縮尺	告示年月日	令和3年3月16日	所在地	富津市亀沢、君津市作木

土砂災害警戒区域等の指定の告示に係る図書(様式3)

横断測線の区間	土石等の移動により建築物の地上部に作用すると想定される力				土石等の堆積により建築物の地上部に作用すると想定される力				横断測線の区間	土石等の移動により建築物の地上部に作用すると想定される力				土石等の堆積により建築物の地上部に作用すると想定される力			
	土石等の(移動)高さが1m以下の場合、土石等の移動による力が100kN/m ² を超える区域		それ以外の区域		土石等の堆積の高さが3mを超える区域		それ以外の区域			土石等の(移動)高さが1m以下の場合、土石等の移動による力が100kN/m ² を超える区域		それ以外の区域		土石等の堆積の高さが3mを超える区域		それ以外の区域	
	力の大きさのうち最大のもの(kN/m ²)	土石等の高さ(m)	力の大きさのうち最大のもの(kN/m ²)	土石等の高さ(m)	力の大きさのうち最大のもの(kN/m ²)	土石等の高さ(m)	力の大きさのうち最大のもの(kN/m ²)	土石等の高さ(m)		力の大きさのうち最大のもの(kN/m ²)	土石等の高さ(m)	力の大きさのうち最大のもの(kN/m ²)	土石等の高さ(m)	力の大きさのうち最大のもの(kN/m ²)	土石等の高さ(m)	力の大きさのうち最大のもの(kN/m ²)	土石等の高さ(m)
1 ~ 2	157.12	1.00	100.00	1.00	19.68	3.68	16.05	3.00	24 ~ 25	144.29	1.00	100.00	1.00	-	-	16.05	3.00
2 ~ 3	141.70	1.00	100.00	1.00	19.68	3.68	16.05	3.00	25 ~ 26	154.49	1.00	100.00	1.00	-	-	16.05	3.00
3 ~ 4	141.70	1.00	100.00	1.00	19.68	3.68	16.05	3.00	26 ~ 27	154.49	1.00	100.00	1.00	17.40	3.25	16.05	3.00
4 ~ 5	145.07	1.00	100.00	1.00	19.94	3.73	16.05	3.00	27 ~ 28	150.60	1.00	100.00	1.00	-	-	16.05	3.00
5 ~ 6	158.96	1.00	100.00	1.00	21.32	3.98	16.05	3.00	28 ~ 29	137.70	1.00	100.00	1.00	-	-	14.30	2.67
6 ~ 7	158.96	1.00	100.00	1.00	21.32	3.98	16.05	3.00	29 ~ 30	137.49	1.00	100.00	1.00	-	-	14.99	2.80
7 ~ 8	160.15	1.00	100.00	1.00	22.00	4.11	16.05	3.00	30 ~ 31	137.49	1.00	100.00	1.00	-	-	14.99	2.80
8 ~ 9	160.15	1.00	100.00	1.00	22.00	4.11	16.05	3.00	32 ~ 33	-	-	80.46	1.00	-	-	10.27	1.92
9 ~ 10	152.59	1.00	100.00	1.00	18.05	3.37	16.05	3.00									
10 ~ 11	144.01	1.00	100.00	1.00	-	-	16.05	3.00									
11 ~ 12	133.21	1.00	100.00	1.00	-	-	15.16	2.83									
12 ~ 13	140.80	1.00	100.00	1.00	-	-	15.60	2.91									
13 ~ 14	154.42	1.00	100.00	1.00	-	-	16.05	3.00									
14 ~ 15	154.42	1.00	100.00	1.00	-	-	16.05	3.00									
15 ~ 16	157.17	1.00	100.00	1.00	-	-	15.13	2.83									
16 ~ 17	157.17	1.00	100.00	1.00	-	-	16.05	3.00									
17 ~ 18	157.17	1.00	100.00	1.00	19.86	3.71	16.05	3.00									
18 ~ 19	145.91	1.00	100.00	1.00	19.86	3.71	16.05	3.00									
19 ~ 20	-	-	-	-	-	-	-	-									
20 ~ 21	-	-	-	-	-	-	-	-									
21 ~ 22	-	-	-	-	-	-	-	-									
22 ~ 23	151.12	1.00	100.00	1.00	18.21	3.40	16.05	3.00									
23 ~ 24	151.12	1.00	100.00	1.00	18.16	3.39	16.05	3.00									

様式3(急) 建築物の構造の規制に必要な衝撃に関する事項	自然現象の種類	急傾斜地の崩壊	箇所番号	II-6357
	告示番号	千葉県告示第146号 千葉県告示第149号	箇所名	亀沢11
	告示年月日	令和3年3月16日	所在地	富津市亀沢、君津市作木