


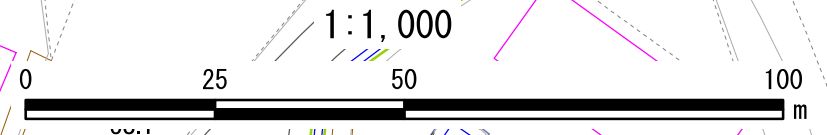
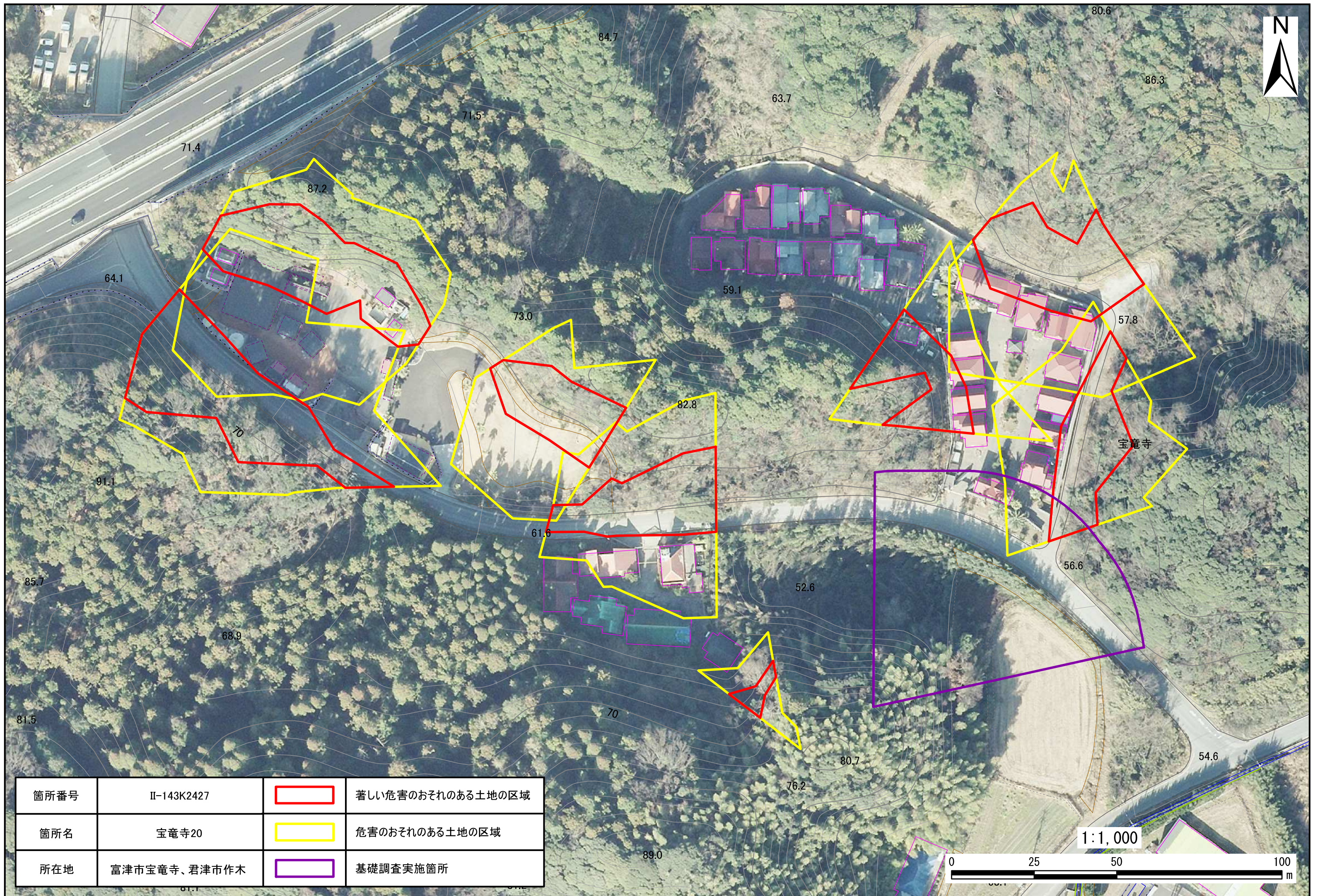


箇所番号	II-143K2427		著しい危害のおそれのある土地の区域
箇所名	宝竜寺20		危害のおそれのある土地の区域
所在地	富津市宝竜寺、君津市作木		基礎調査実施箇所

指定要件なし(社会要件なし)





箇所番号	II-143K2427		著しい危害のおそれのある土地の区域
箇所名	宝竜寺20		危害のおそれのある土地の区域
所在地	富津市宝竜寺、君津市作木		基礎調査実施箇所