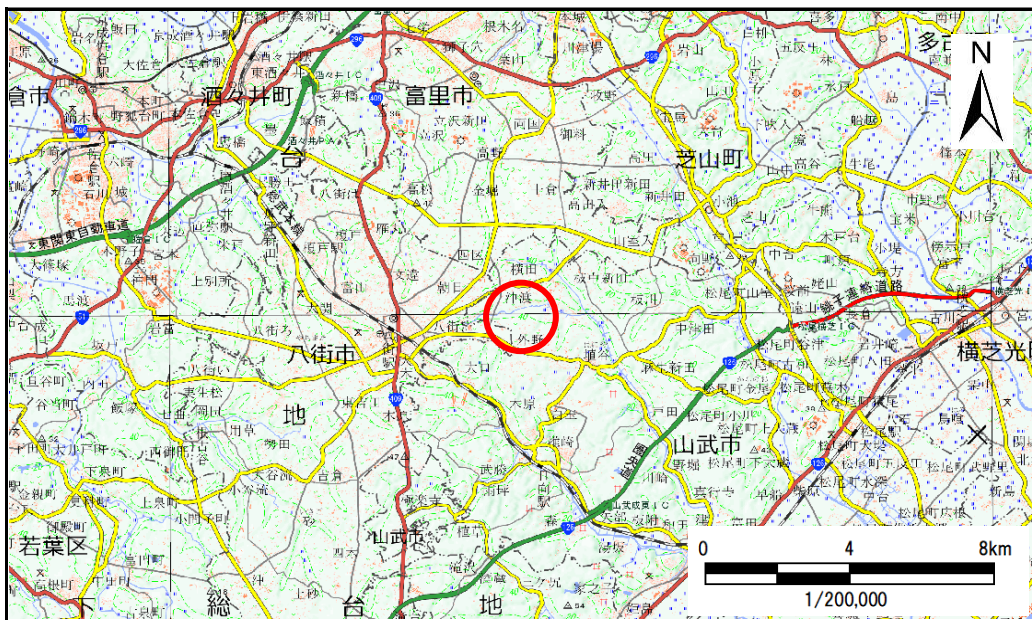


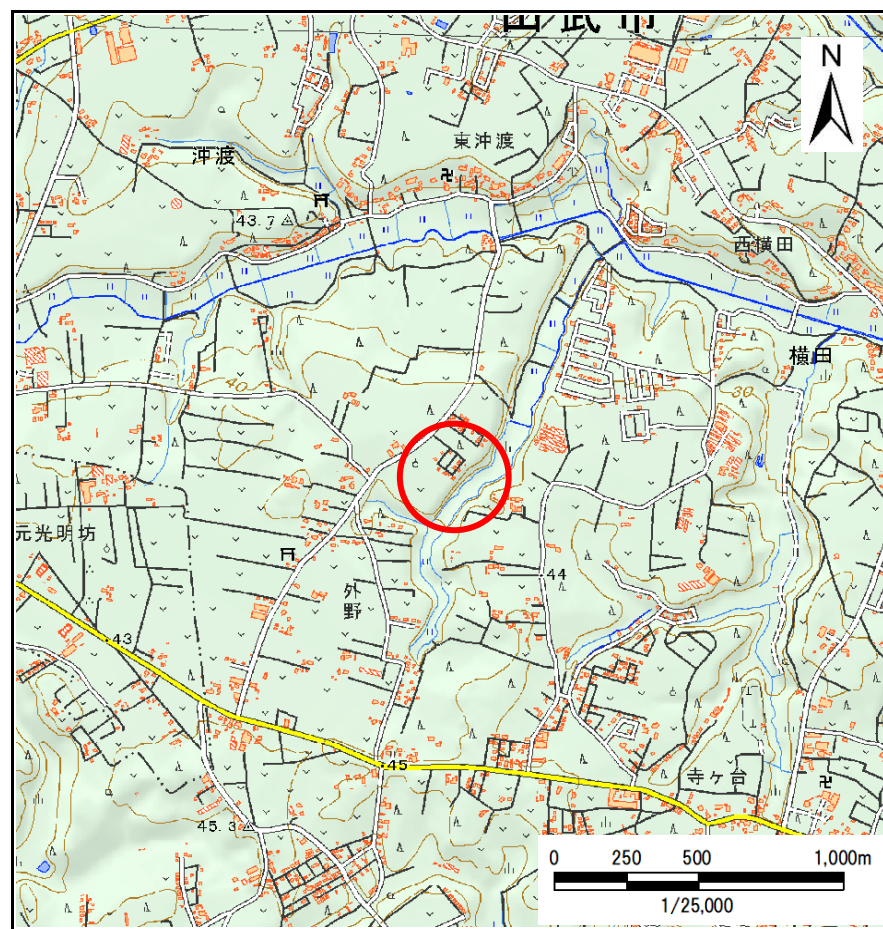
土砂災害防止に関する基礎調査(急傾斜地の崩壊)

表紙 概況、位置図

自然現象の種類	急傾斜地の崩壊
箇所番号	Ⅱ-102K2021
箇所名	沖渡4
所在地	山武市沖渡
調査機関	千葉県山武土木事務所



概況図(S=1:200,000)

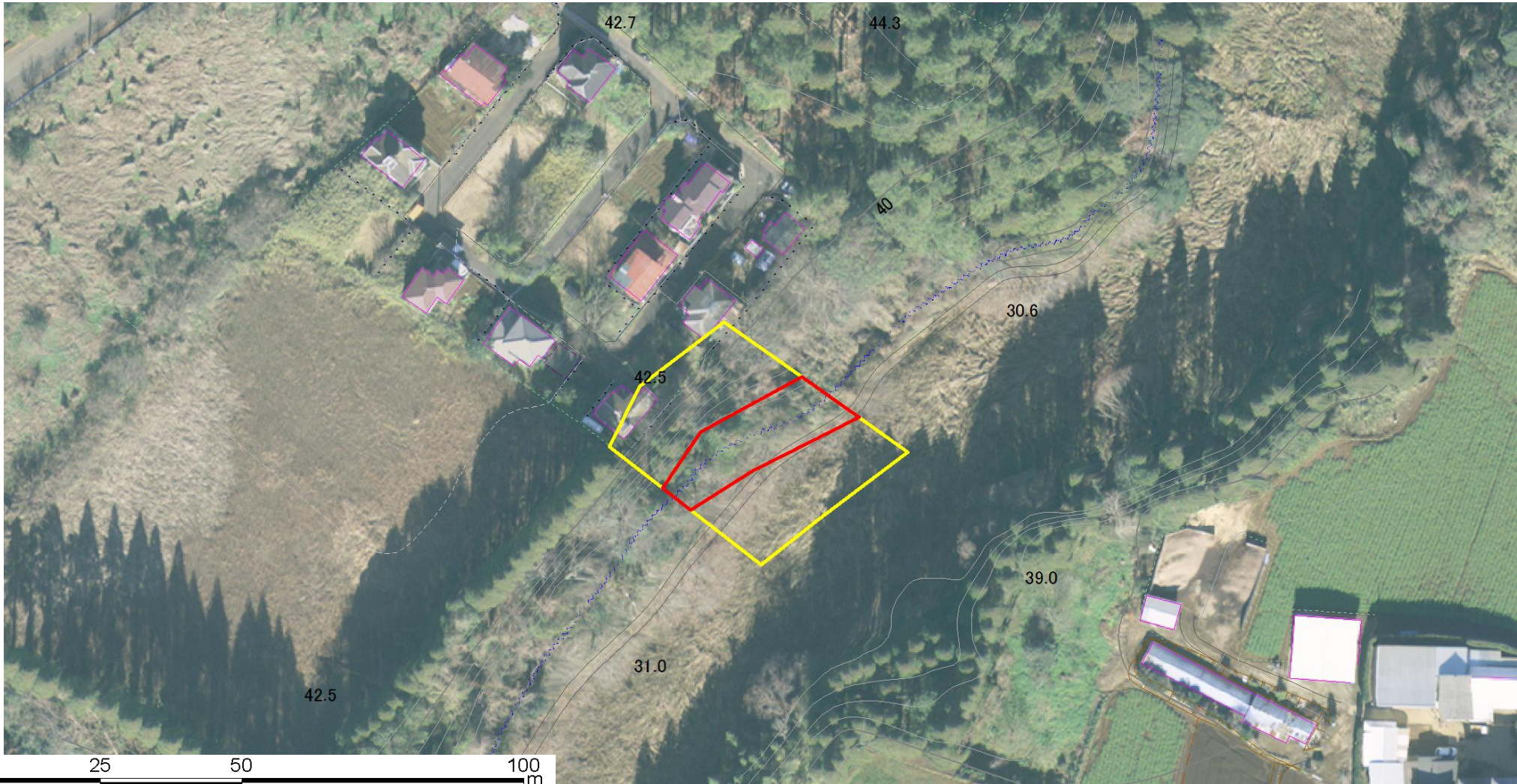


位置図(S=1:25,000)



土砂災害警戒区域・特別警戒区域図(急傾斜地の崩壊) 山武市沖渡地区



土砂災害警戒区域・特別警戒区域図 山武市沖渡地区	
図面凡例	
土砂災害特別警戒区域 (著しい危害のおそれのある土地の区域)	
土砂災害警戒区域 (危害のおそれのある土地の区域)	





箇所番号	Ⅱ-102K2021		著しい危害のおそれのある土地の区域
箇所名	沖渡4		
所在地	山武市沖渡		危害のおそれのある土地の区域

