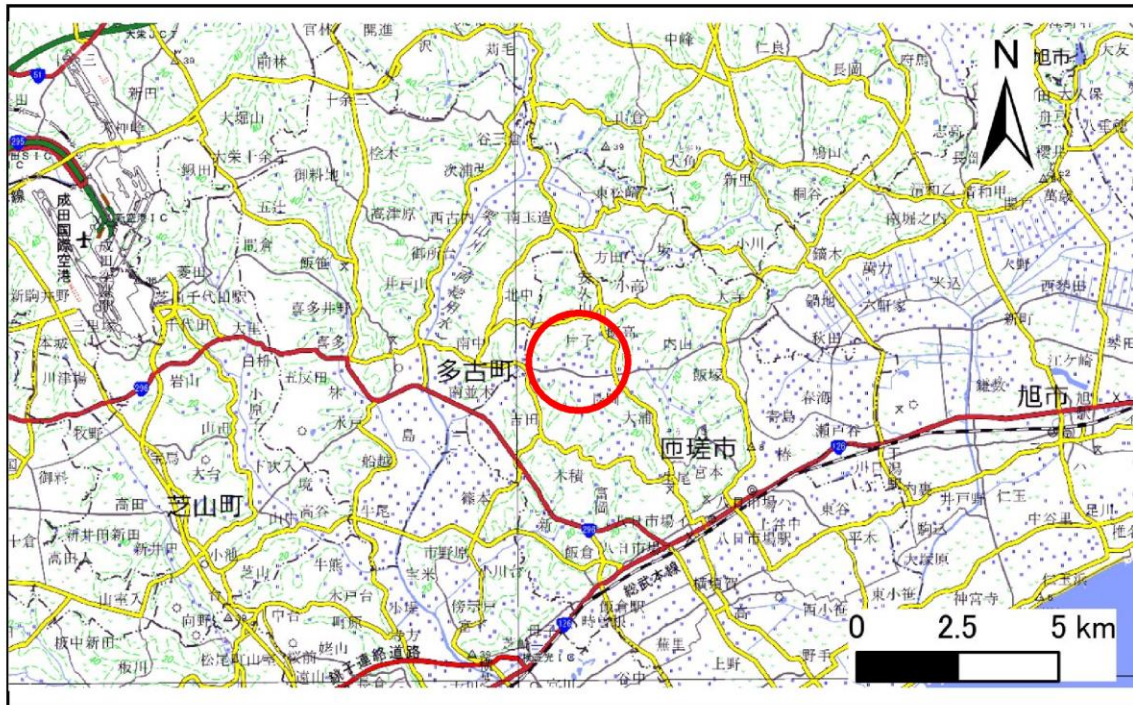


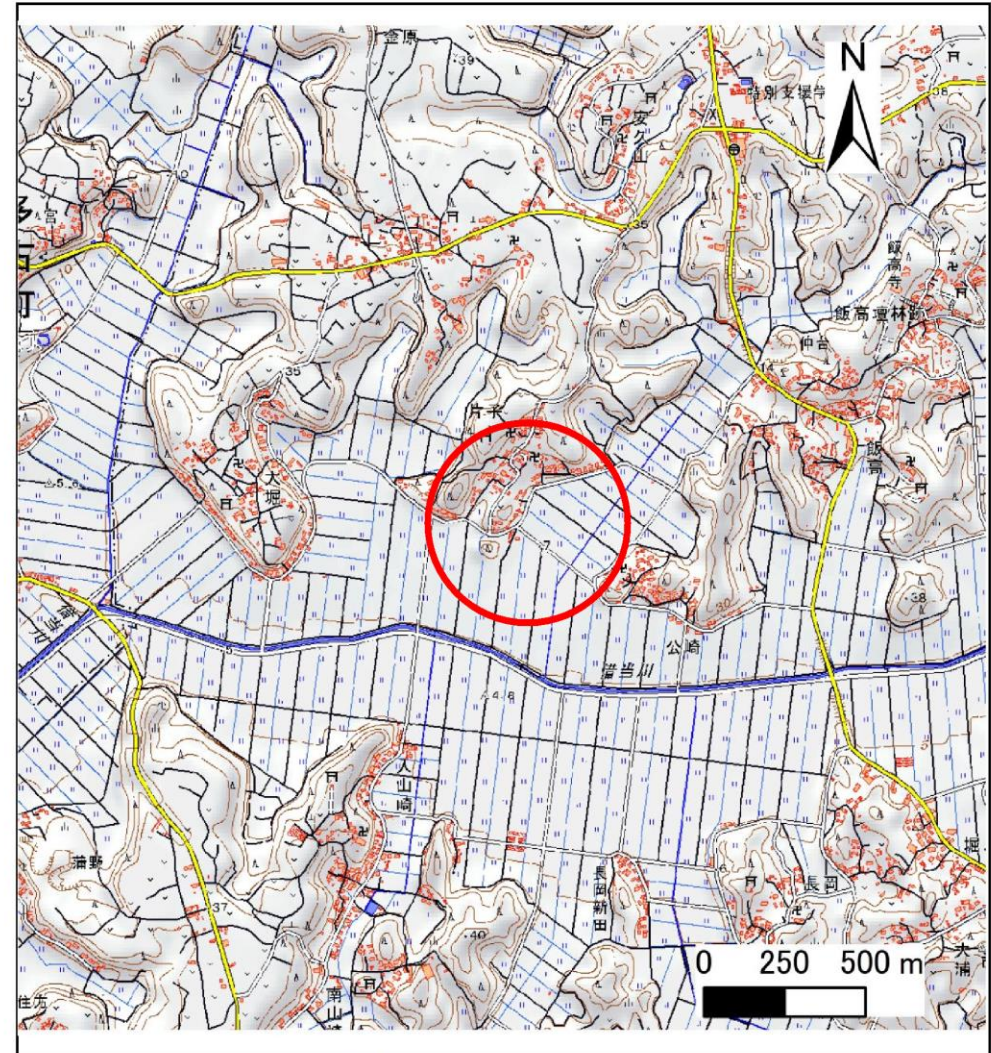
# 土砂災害防止に関する基礎調査(急傾斜地の崩壊)

表紙 概況、位置図



|         |                 |
|---------|-----------------|
| 自然現象の種類 | 急傾斜地の崩壊         |
| 箇所番号    | Ⅱ-082K2169      |
| 箇所名     | 飯高21            |
| 所在地     | 匝瑳市飯高、加多古、片子、公崎 |
| 調査機関    | 千葉県海匝土木事務所      |

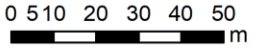
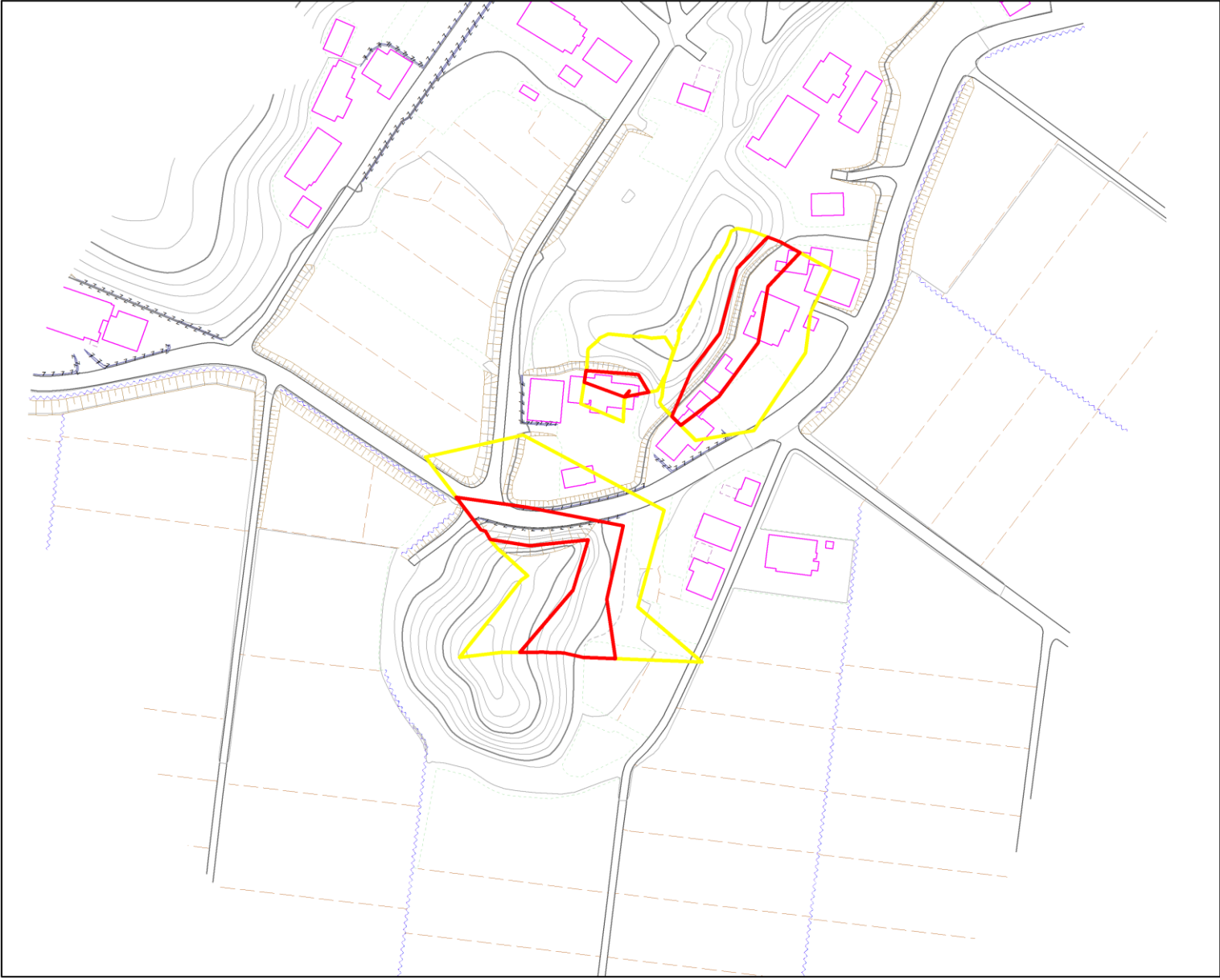


位置図(S=1:200,000)



概況図(S=1:25,000)

|      |                 |  |
|------|-----------------|--|
| 箇所番号 | Ⅱ-082K2169      |  著しい危害のおそれのある土地の区域 |
| 箇所名  | 飯高21            |  |
| 所在地  | 匝瑳市飯高、加多古、片子、公崎 |  危害のおそれのある土地の区域   |



土砂災害警戒区域・特別警戒区域図 岩井地区

図  
面  
凡  
例

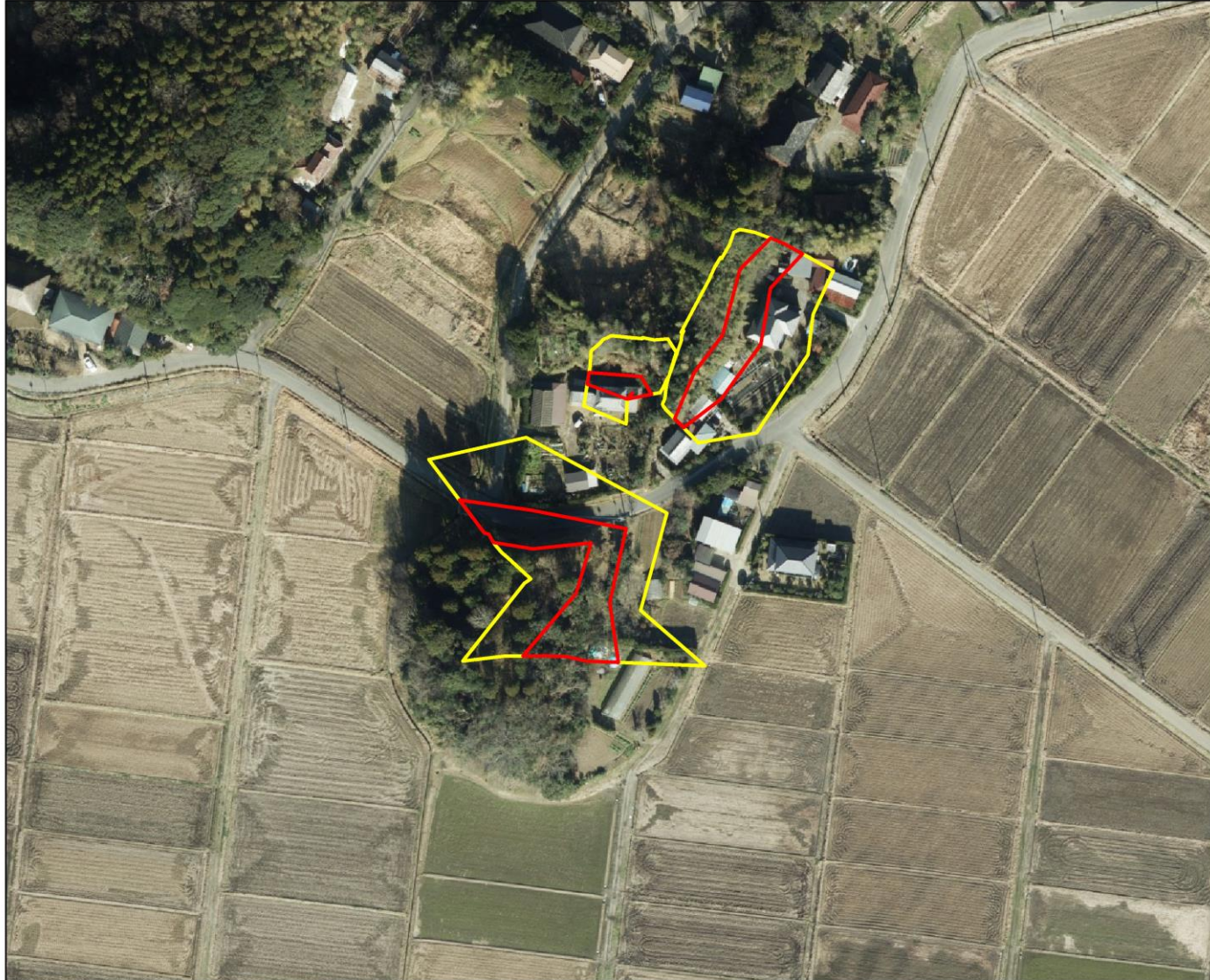
土砂災害特別警戒区域

(著しい危害のおそれのある土地の区域)



土砂災害警戒区域

(危害のおそれのある土地の区域)



0 5 10 20 30 40 50  
m